

Gradění svítidla	Typ	Název	Světelné zářež
A	MODULS AREL000R2X/M	Zářivka/LED svítidlo, matná A, mřížka, UGR<19	R80L, 4000K, 5500m,
B	MODULS AREL000R4/S	Zářivka/přizpůsobená, symetrické svítidlo	1 x LED, 47W, 6200m,
C	MODULS AREL000R2X/M	Zářivka/přizpůsobená, LED svítidlo, matná A, mřížka, UGR<19	R80L, 4000K, 1 x LED, 37W, 4250m,
D	MODULS AREL000R4/S	Zářivka/přizpůsobená, symetrické svítidlo	R80L, 4000K, 1 x LED, 35W, 4500m,
E	MODULS AREL000R2X/M	Zářivka/přizpůsobená, matná A, mřížka, UGR<19	R80L, 4000K, 1 x LED, 35W, 4500m,
F	MODULS AREL000R2X/M	Zářivka/LED svítidlo, matná A, mřížka, UGR<19	R80L, 4000K, 1 x LED, 37W, 4250m,
G	MODULS BE1000K4/PI/34	Přizpůsobená LED svítidlo, pr. 300 mm, P54, 12. PIR	1 x LED, 18W, 1000lm,
H1 – bez PIR	MODULS BE2000K4/PI/34	Přizpůsobená LED svítidlo, pr. 300 mm, P54, 12. PIR	1 x LED, 18W, 2200lm,
N1	PANLUX LED KOMBIT	Přizpůsobená LED svítidlo, pr. 300 mm, P54, 12. PIR	1 x LED, 2W, 100lm,
N2	PANLUX FENIX LED	Přizpůsobená LED svítidlo, pr. 300 mm, P54, 12. PIR	1 x LED, 3W, 100lm,

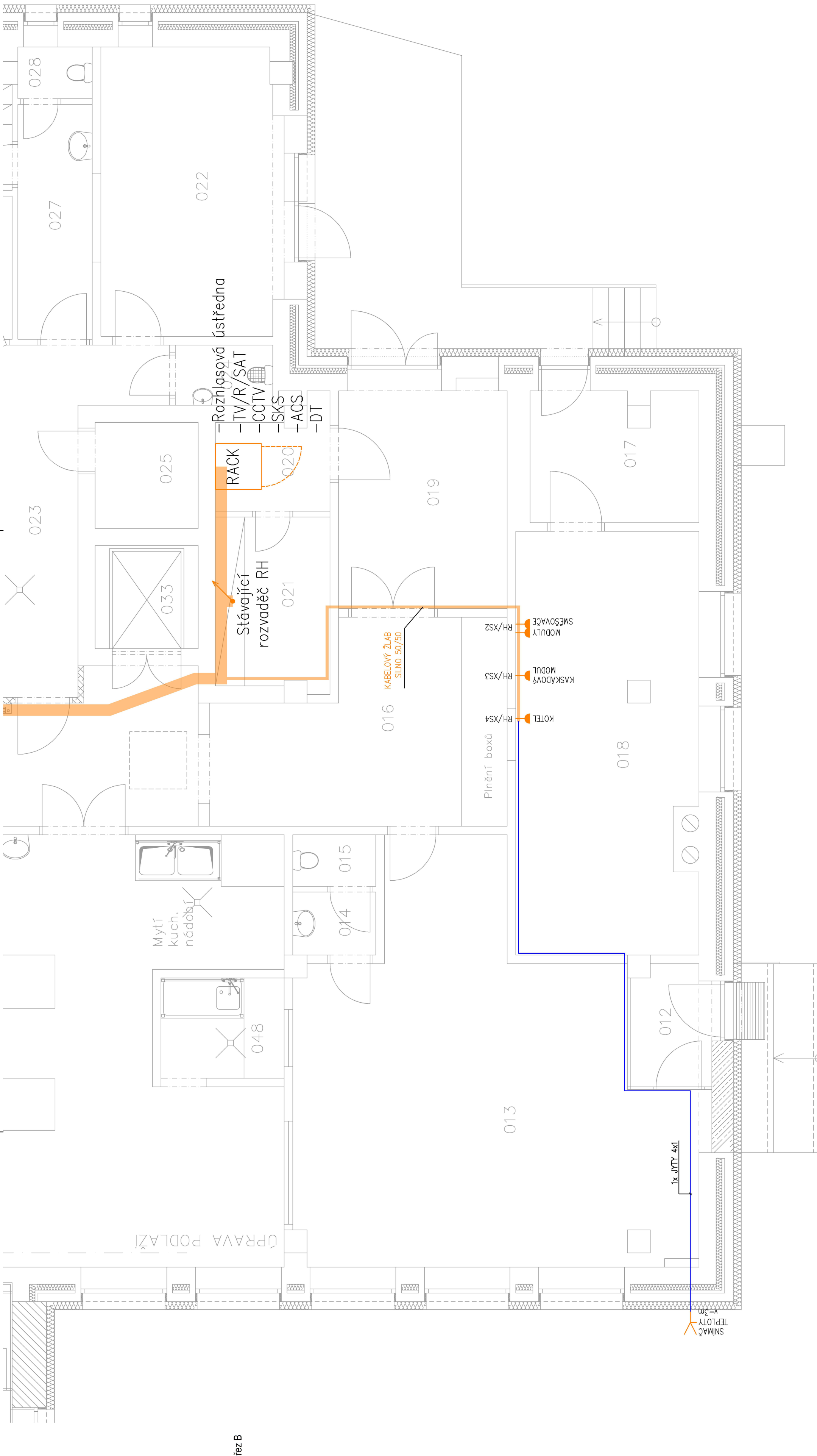
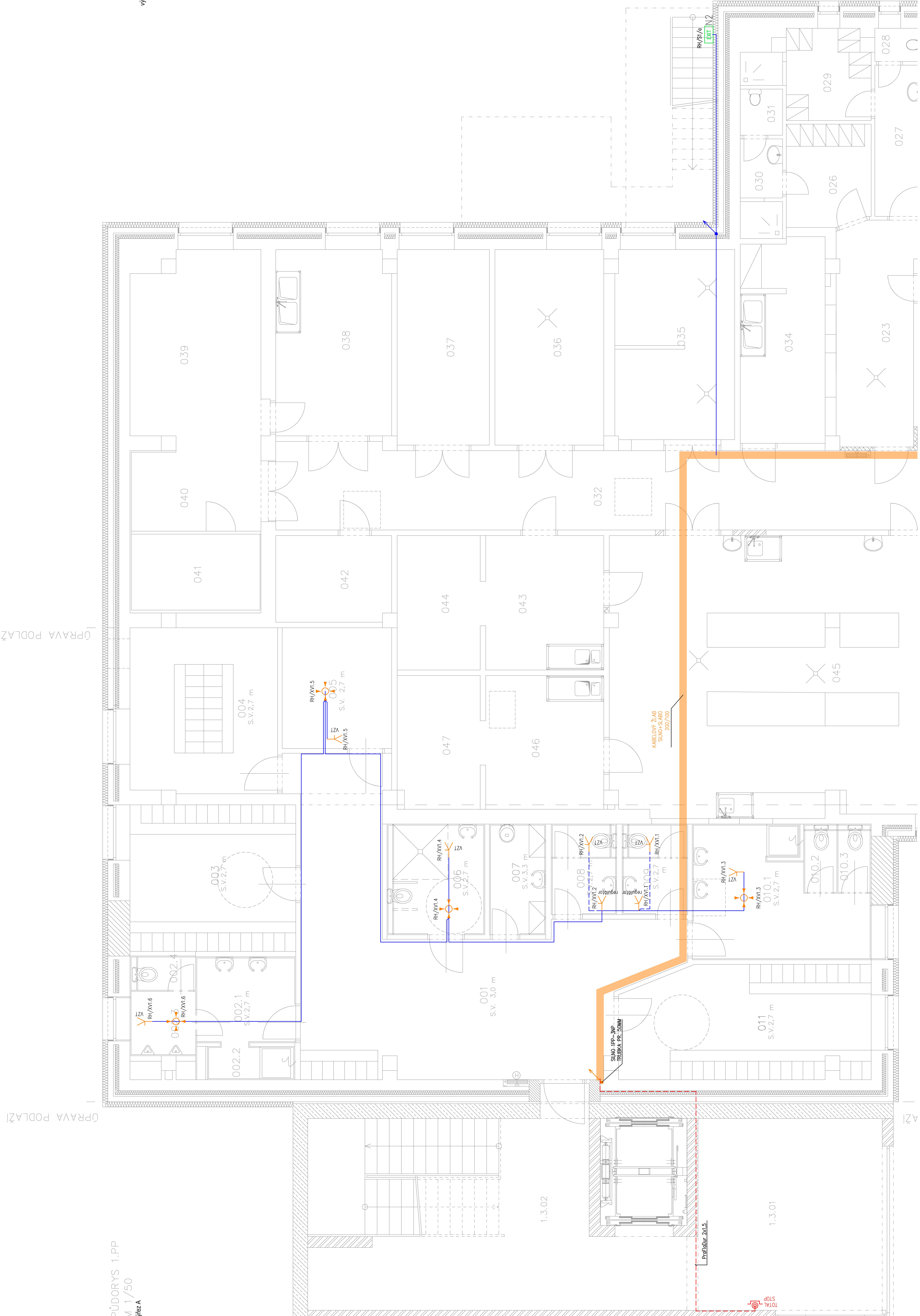
Legenda:

- El. vývod 1–fázový
- Podlahová krabice A (protahovací, odbočná)
- Podlahová krabice B (2x230V s přep. ochr., 1xRJ45)
- Podlahová krabice C (4x230V s přep. ochr., 2xRJ45)
- Sériový vypínač
- Tlačítkový ovladač
- Vypínač
- Zásuvka 230V
- Zásuvka 230V s přep. ochranou
- Nouzové svítidlo s piktogramem ve směru úniku, 1h
- Nouzové svítidlo piktogram hydrant, 1h
- Světelný zář (viz tabulka svítidel)
- Rozvaděč
- RH – Hlavní rozvaděč
- RPx-y – Patrový (podružný) rozvaděč
- RV – Rozvaděč výfahu
- ZOTK – Zařízení pro odvod tepla a kouře

Rozvaděč – RACK 19"

- Pevný zásuvkový panel 2x230V, 2xUSB, 1xRJ45
- Pevný zásuvkový panel 3x230V, 1xUSB, 1xHDMI, 1xRJ45
- Kabel CVKY–J 3x2,5
- Kabel CVKY–J 3x1,5
- Kabel CVKY–J 5x1,5
- Kabel CVKY–O 2x1,5
- Kabelová trasa ve žlábu
- Trubkování v podlaží
- Stoupací kabelové vedení

PŮDORYS 1.PP
M 1/50
výřez A



LEGENDA MÍSTNOSTI (slávající část)

Č. MÍST.	ÚČEL MÍSTNOSTI	PLOCH A (m²)
001	ZÁSTĚŽÍ PRÁVNÍ	36,98
002	PRÁVNÍKA WC	1,6
003	PRÁVNÍKA WC	1,6
004	PRÁVNÍKA WC	1,6
005	PRÁVNÍKA WC	1,6
006	PRÁVNÍKA WC	1,6
007	PRÁVNÍKA WC	1,6
008	PRÁVNÍKA WC	1,6
009	PRÁVNÍKA WC	1,6
010	PRÁVNÍKA WC	1,6
011	PRÁVNÍKA WC	1,6
012	PRÁVNÍKA WC	1,6
013	PRÁVNÍKA WC	1,6
014	PRÁVNÍKA WC	1,6
015	PRÁVNÍKA WC	1,6
016	PRÁVNÍKA WC	1,6
017	PRÁVNÍKA WC	1,6
018	PRÁVNÍKA WC	1,6
019	PRÁVNÍKA WC	1,6
020	PRÁVNÍKA WC	1,6
021	PRÁVNÍKA WC	1,6
022	PRÁVNÍKA WC	1,6
023	PRÁVNÍKA WC	1,6
024	PRÁVNÍKA WC	1,6
025	PRÁVNÍKA WC	1,6
026	PRÁVNÍKA WC	1,6
027	PRÁVNÍKA WC	1,6
028	PRÁVNÍKA WC	1,6
029	PRÁVNÍKA WC	1,6
030	PRÁVNÍKA WC	1,6
031	PRÁVNÍKA WC	1,6
032	PRÁVNÍKA WC	1,6
033	PRÁVNÍKA WC	1,6
034	PRÁVNÍKA WC	1,6
035	PRÁVNÍKA WC	1,6
036	PRÁVNÍKA WC	1,6
037	PRÁVNÍKA WC	1,6
038	PRÁVNÍKA WC	1,6
039	PRÁVNÍKA WC	1,6
040	PRÁVNÍKA WC	1,6
041	PRÁVNÍKA WC	1,6
042	PRÁVNÍKA WC	1,6
043	PRÁVNÍKA WC	1,6
044	PRÁVNÍKA WC	1,6
045	PRÁVNÍKA WC	1,6
046	PRÁVNÍKA WC	1,6
047	PRÁVNÍKA WC	1,6
048	PRÁVNÍKA WC	1,6

Č. MÍST.	ÚČEL MÍSTNOSTI	PLOCH A (m²)	POVRCHY	STROP
001	HAJA	48	MARMOLEUM	HAJA
002	SOC. ZÁŘENÍ - CHLAPCI	14,2	KER. OBKLAD 2,2 m	SDK POOLLED
003	SATNA - LOTELE (16)	11,9	OTERUDOPOLY WATER	SDK POOLLED
004	SATNA - LOTELE (16)	11,9	OTERUDOPOLY WATER	SDK POOLLED
005	SATNA - LOTELE (16)	11,9	OTERUDOPOLY WATER	SDK POOLLED
006	SOC. ZÁŘENÍ - INKALIE	7,96	HAJA	HAJA
007	WC - MUŽI	4,6	WC - MUŽI	WC - MUŽI
008	WC - MUŽI	4,6	WC - MUŽI	WC - MUŽI
009	WC - ŽENY	4,3	WC - ŽENY	WC - ŽENY
010	SOC. ZÁŘENÍ - DÍVKY	11,9	OTERUDOPOLY WATER	SDK POOLLED
011	SATNA - DÍVKY (23)	20,2	OTERUDOPOLY WATER	SDK POOLLED

Zpracoval projektant: Ing. Jiří Šolba

Vypracoval: David Lipka

Shrnutí: Ing. Pavel Kouřil

Město: Praha

Savetník: Štěpán Šolba, Zdeněk Šolba, Petr Šolba

Adresa: Kozubík 123, 148 16, Praha

Číslo: 110202

Forma: 1:100

Číslo: 1:100

Název: D.1.4.5.02