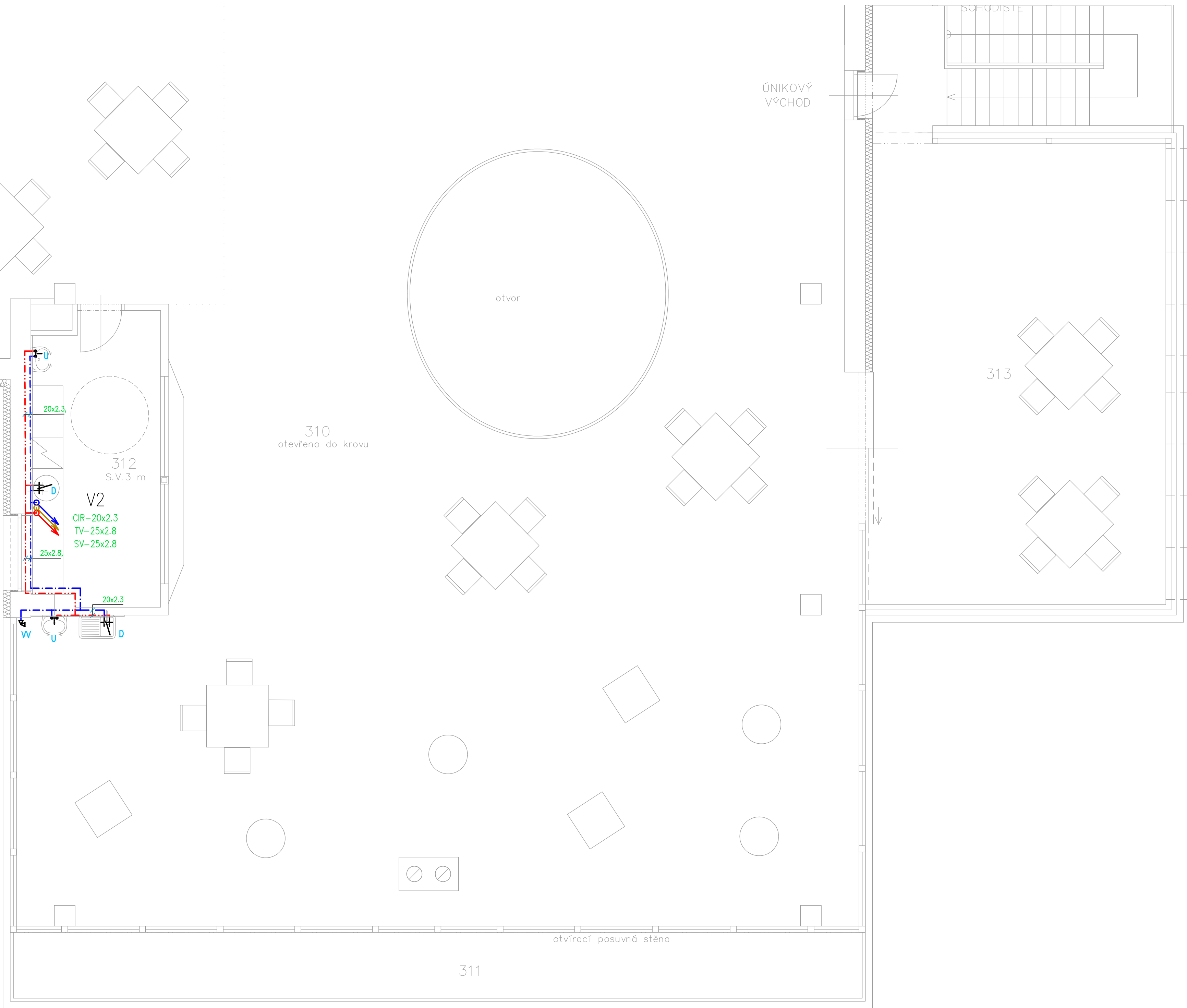


LEGENDA ZAŘIZOVACÍCH PŘEDMĚTŮ:	
WC	WC závěsné včetně sedátka Podomítkový modul samonosný, splachovač 3/6 l Splach. tlačítko manuální Připojení: 1x rohový ventil 1/2"
U	Umyvadlo cca 600x450 mm Baterie umyvadlová stojánková, chrom Připojení: 2x rohový ventil 1/2"
WC-I	invalidní WC závěsné včetně sedátka Podomítkový modul samonosný, splachovač 3/6 l Splach. tlačítko manuální Připojení: 1x rohový ventil 1/2"
U-I	Invalidní umyvadlo cca 600x450 mm Baterie umyvadlová stojánková, chrom Připojení: 2x rohový ventil 1/2"
U-V	Umyvadlo zápusné cca 500x450 mm Baterie umyvadlová stojánková, chrom Připojení: 2x rohový ventil 1/2"
B	Bidet závěsný Podomítkový modul samonosný, bidetová baterie Připojení: 2x rohový ventil 1/2"
S	Sprcha bezbariérová - podlahový odtok Baterie sprchová nástěnná chrom
S-V	Sprcha - vanička 900x900 Baterie sprchová nástěnná chrom
V	Výlevka nástěnná Baterie nástěnná, chrom
D	Dřez nerezový zápusný Baterie kuchyňská stojánková Připojení: 2x rohový ventil 1/2"
D-N	Dřez nerezový nástěnný Baterie kuchyňská stojánková Připojení: 2x rohový ventil 1/2"

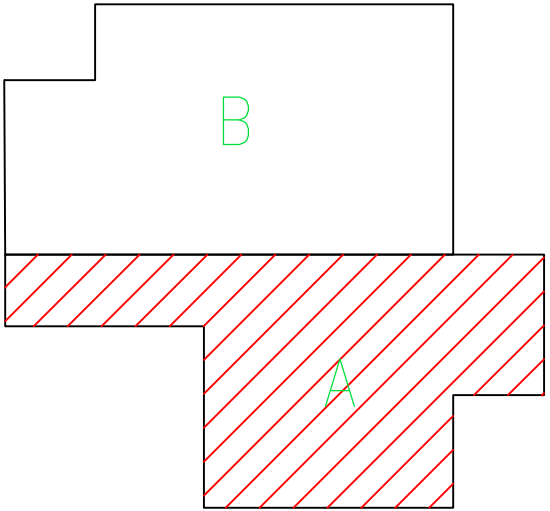
LEGENDA MÍSTNOSTÍ:					
Č. MÍST.	ÚČEL MÍSTNOSTI	PLOCH A (m <sup>2</sup> )	PODLAHA	POVRCHY STĚNY	STROP
301	HALA	130,3	MARMOLEUM	OTĚRUODOLNÝ NÁTĚR DO v. 1,5 m + MALBA	KAZETOVÝ PODHLED VE v.3 m
302	WC - ŽENY	4,1	KERAMICKÁ DLAŽBA	KER. OBKLAD v.2,5 m	SDK PODHLED VE v.2,5 m
303	WC- INVALIDE	3,5			
304	ÚKLID	2,8		KER. OBKLAD v.2 m, MALBA	SDK PODHLED VE v. 3 m
305	SOC. ZAŘÍZENÍ - CHLAPCI	11,2			
306	SOC. ZAŘÍZENÍ - DÍVKY	4,2	KER. OBKLAD v.2,7 m	KER. OBKLAD v.2,7 m	SDK PODHLED VE v.2,7 m
307	WC - MUŽI	9,2			
308	KLAD UČEBNÍCH POMŮCE	22,2		KER. OBKLAD v.2 m, MALBA	SDK PODHLED VE v.3.3 m
309	ŠÍČÍ DÍLNA (8)	109,8	MARMOLEUM	OTĚRUODOLNÝ NÁTĚR, SKLO	
310		---	---		---
311	ODPOČINKOVÝ PROSTOR	289,9	MARMOLEUM	OTĚRUODOLNÝ NÁTĚR, SKLO	OTEVŘENO DO STŘECHY
312		---	---		---
313	BALKON	29,2		---	---
314	KUCHYŇKA	14,5	KERAMICKÁ DLAŽBA	KER. OBKLAD KOLEM K.K. v.1,35 m, MALBA	SDK PODHLED VE v.3 m
315	VENKOVNÍ TERASA	51,9		---	---

POZNÁMKY:  
POTRUBNÍ TRASY – PŘÍPOJNÉ BODY BUDOU KOORDINOVÁNY V RÁMCI STAVBY  
POTRUBÍ BUDE TEPELNĚ IZOLOVÁNO  
PRO PŘÍPOJENÍ ZAŘIZOVACÍCH PŘEDMĚTŮ POUŽÍT ROHOVÉ VENTILY S FILTREM  
NEKÓTOVANÉ POTRUBÍ PN20 20x3,4

Požární vodo vod:   
POTRUBÍ LISOVANÉ OCELOVÉ, NEKÓTOVANÉ POTRUBÍ 28x1,2



- Legenda:
- cirkulace
  - studená voda
  - teplá voda
  - požární vodo vod
  - stávající rozvody
  - Baterie–dřezová
  - Baterie–sprchová
  - Baterie–stojánková
  - Požární hydrant
  - kohout uzavírací
  - rohový ventil
  - vodoměr
  - počátek (vodo vodní řad)
  - zásobník/ohřívací stanice
  - pata stoupačky – cirkulace



Zodpovědný projektant:		Ing. Pavel Koníř		
Vypracoval:		René Kubricht		
Schválil:		Ing. Pavel Koníř		
Místo:	Planá	Kraj:	Píseňský	
Stavebník: Střední škola živnostenská a Základní škola, Planá Kostelní 129, 348 15, Planá				Zakázkové číslo: Z2022003
Akce: PŘÍSTAVBA PRO VYBUDOVÁNÍ NOVÝCH PROSTOR PRO UČEBNÍ A DÍLNÝ NA ERGOTERAPII PRO PRAKTICKOU ŠKOLU A PRO ŽÁKY ZÁKLADNÍ ŠKOLY				Stupeň: DPS
Název: VNITŘNÍ VODOVOD - 3.NP - část A				Datum: 11/2022
				Formát: 1050 x 420
				Měřítko: 1:50
				Číslo výkresu: D.1.4.1.07