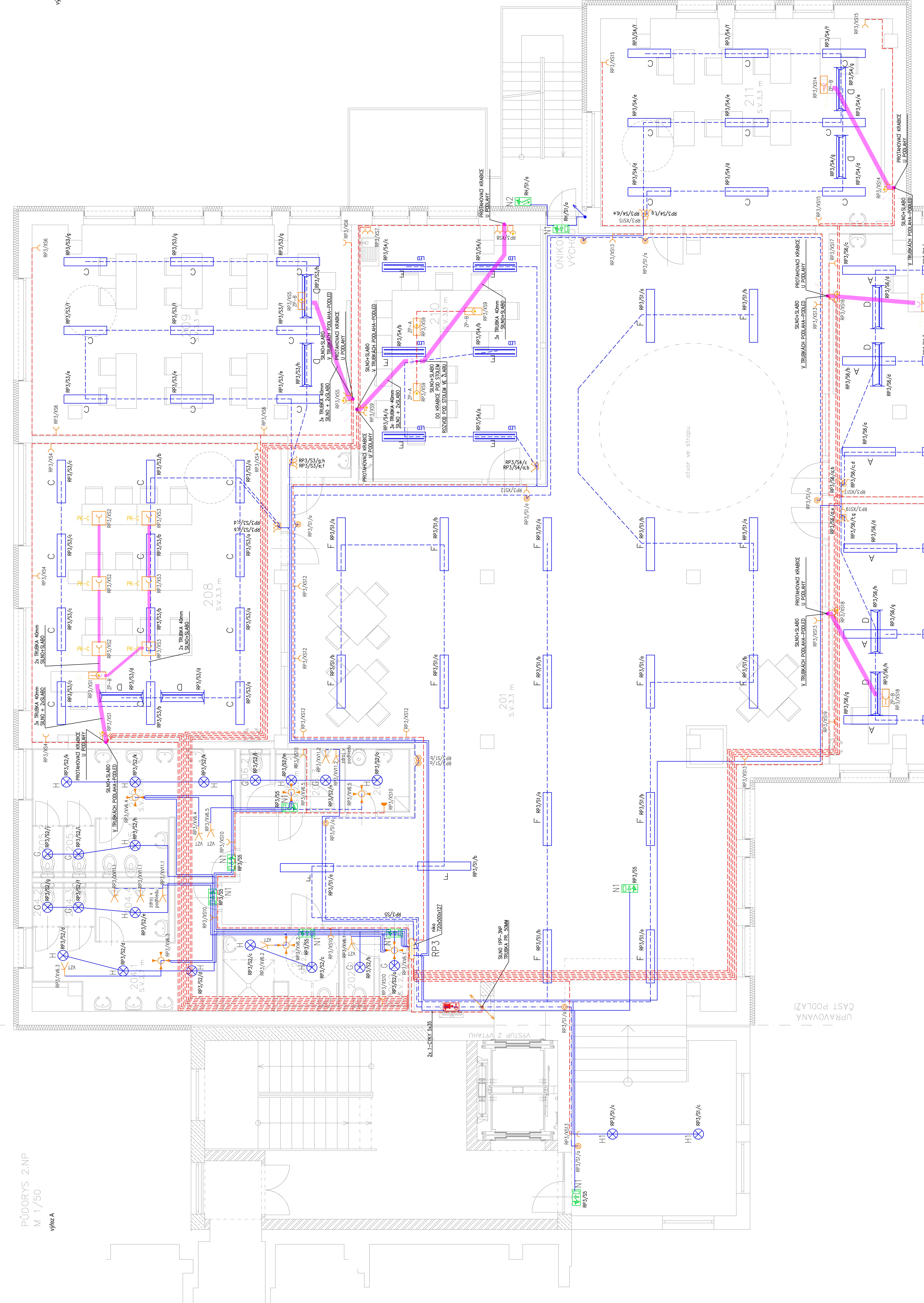


Osazené svítidlo	Typ	Název	Specifické údaje
A	MODUS AREL5000R2KM	Základní/rozsvícení, LED svítidlo, modré AL, mřížka, UGR<19	1 x LED, 41W, 5000m, Ra80, 4000K
B	MODUS AREL6000R4S	Základní/rozsvícení, LED asymetrické svítidlo	1 x LED, 47W, 6200m, Ra80, 4000K
C	MODUS AREL4000R2KM	Základní/rozsvícení, LED svítidlo, mřížka, UGR<19	1 x LED, 37W, 4250m, Ra80, 4000K
D	MODUS AREL4000RMS	Základní/rozsvícení, LED svítidlo, mřížka, UGR<19	1 x LED, 35W, 4500m, Ra80, 4000K
E	MODUS AREL4000R2KM_7/D	Základní/rozsvícení, modré AL, mřížka, UGR<19	1 x LED, 34W, 5800m, Ra80, 4000K
F	MODUS AREL6000R2KM_7/D	Základní, LED svítidlo, modré AL, mřížka, UGR<19	1 x LED, 39W, 8800m, Ra80, 4000K
G	MODUS BC1000R4/PIR/54	Prázdné, LED svítidlo, pr. 300 mm, PIR, vč. PIR ovládní	1 x LED, 30W, 1000m, Ra80, 4000K
H	PIR bez PIR	Prázdné, LED svítidlo, pr. 300 mm, PIR, vč. PIR ovládní	1 x LED, 30W, 2200m, Ra80, 4000K
N1	PAULUX EUROPA LED KOMPLET	Prázdné/okrajové, LED rozsvícení svítidlo, P20, 3hod.	1 x LED, 2W, 100m, 6000K
N2	PAULUX FENIX LED	Prázdné/okrajové, LED rozsvícení svítidlo, P20, 3hod.	1 x LED, 3W, 100m, 6000K

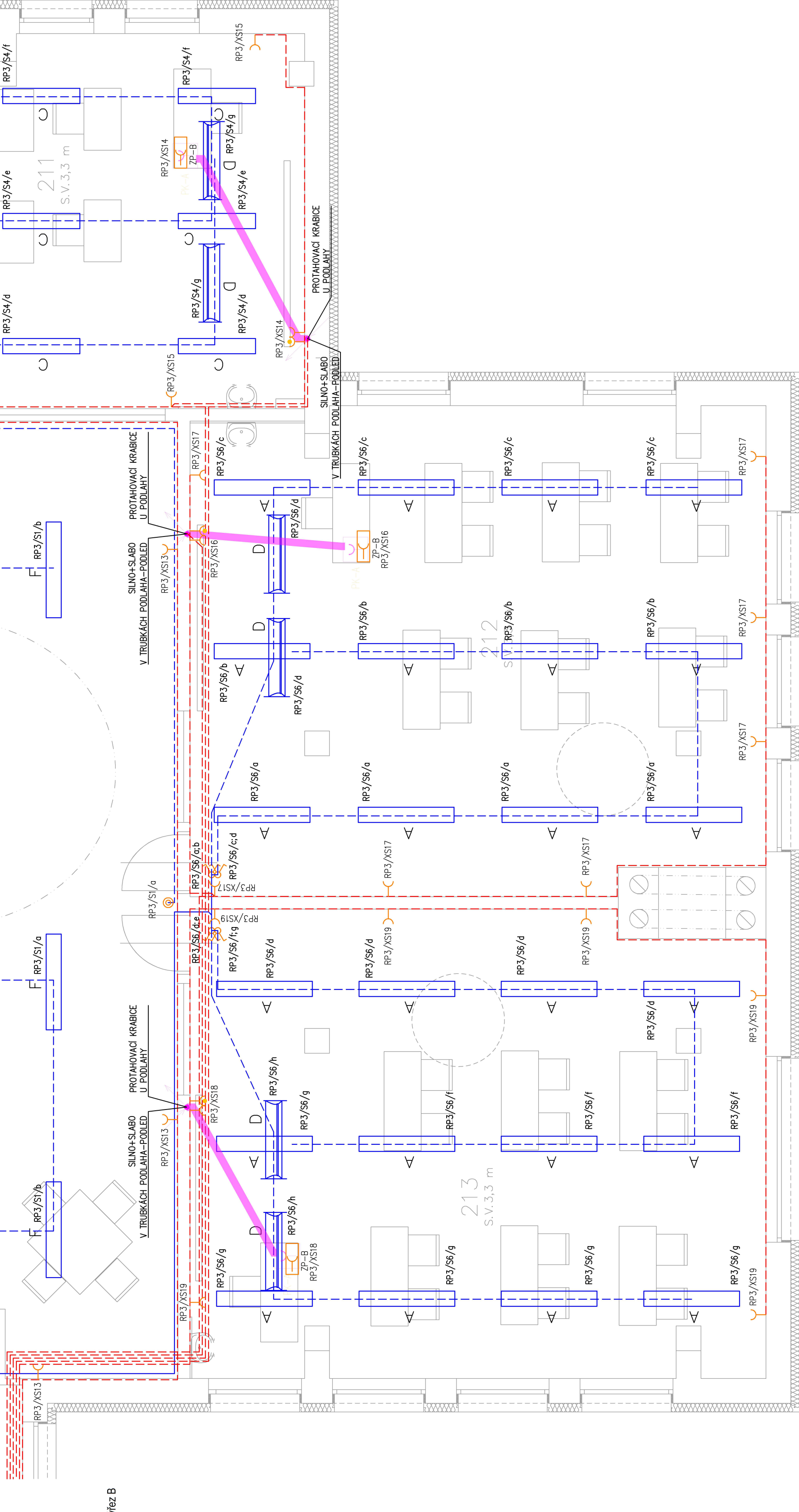


Legenda:

- El. vývod 1-fázový
- Podlahová krabice A (prolahovací, odbočná)
- Podlahová krabice B (2x230V s přep. ochr., 1xRJ45)
- Podlahová krabice C (4x230V s přep. ochr., 2xRJ45)
- Sériový vypínač
- Tlačítkový ovladač
- Vypínač
- Zásuvka 230V
- Zásuvka 230V IP44
- Zásuvka 230V s přep. ochranou
- Nouzové svítidlo s piktogramem ve směru úniku, 1h
- Nouzové svítidlo piktogram hydrant, 1h
- Světelný zdroj (viz tabulka svítidel)
- Rozvaděč
- RH – Hlavní rozvaděč
- RPX-y – Patrový (podružný) rozvaděč
- RY – Rozvaděč výstupu
- ZOTK – Zřízení pro odvod tepla a kouře

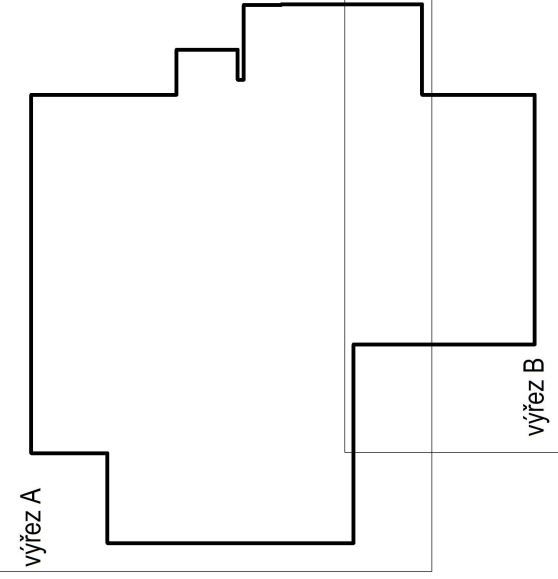
Rozvaděč – RACK 19"

- Pevný zásuvkový panel 2x230V, 2xUSB, 1xRJ45
- Pevný zásuvkový panel 3x230V, 1xUSB, 1xHDMI, 1xRJ45
- Kabel CVKY-J 3x2.5
- Kabel CVKY-J 3x1.5
- Kabel CVKY-J 5x1.5
- Kabel CVKY-O 2x1.5
- Kabelová trasa ve žlábu
- Trubkování v podlaží
- Stoupací kabelové vedení



LEGENDA MÍSTNOSTI:

Č. MÍST.	ÚČEL MÍSTNOSTI	PODLAŽÍ	PODLAŽÍ	POVRCH	STROP
201	HALA	207	MARMOLEUM	OTEROUODOLNÝ WATER	MALEBA
202	WC - ŽENY	4		KER. OBKLAD v 2,5 m	SVK (KSK) LED
203	WC - MUŽI	7,8		KER. OBKLAD v 2,5 m	SVK (KSK) LED
204	SOC. ZAŘÍZENÍ, CHLAPCI	18,2		KER. OBKLAD v 2,7 m	SVK POHLED
205	SOC. ZAŘÍZENÍ, DĚVČI	22,2		KER. OBKLAD v 2,7 m	SVK POHLED
206	WC - MUŽI	5,1		KER. OBKLAD v 2,5 m	SVK POHLED
207	WC - ŽENY	5,5		KER. OBKLAD v 2,5 m	SVK POHLED
208	LOŽENNA (12)	58,1		OTEROUODOLNÝ WATER	MALEBA
209	LOŽENNA (12)	58,1		OTEROUODOLNÝ WATER	MALEBA
210	SPOROVNA (12)	38,7		OTEROUODOLNÝ WATER	MALEBA
211	LOŽENNA (6)	50,8		OTEROUODOLNÝ WATER	MALEBA
212	LOŽENNA (6)	50,8		OTEROUODOLNÝ WATER	MALEBA
213	LOŽENNA (12)	60,4		OTEROUODOLNÝ WATER	MALEBA



Zpracoval: Ing. Jiří Šolba

Vypracoval: David Lipka

Shrnutí: Ing. Pavel Kouřil

Město: Praha

Adresa: Savelská, Střelná ulice, Praha 10, Praha

Autos: Právník pro výstavbu nových prostor pro učebny a dílny v ERGOTERAPII PRO PRÁVNÍKOVOU ŠKOLU A PRO ŽÁKY ZÁKLADNÍ ŠKOLY

Číslo: Zařízení silnoproudé elektrotechniky

Název: PUDORYS 2.NP

DRAKISA

Zpracováno: 22.02.2023

Stav: DPS

Forma: L170/584

Měřítko: 1:50

Číslo výkresu: D.1.4.5.04