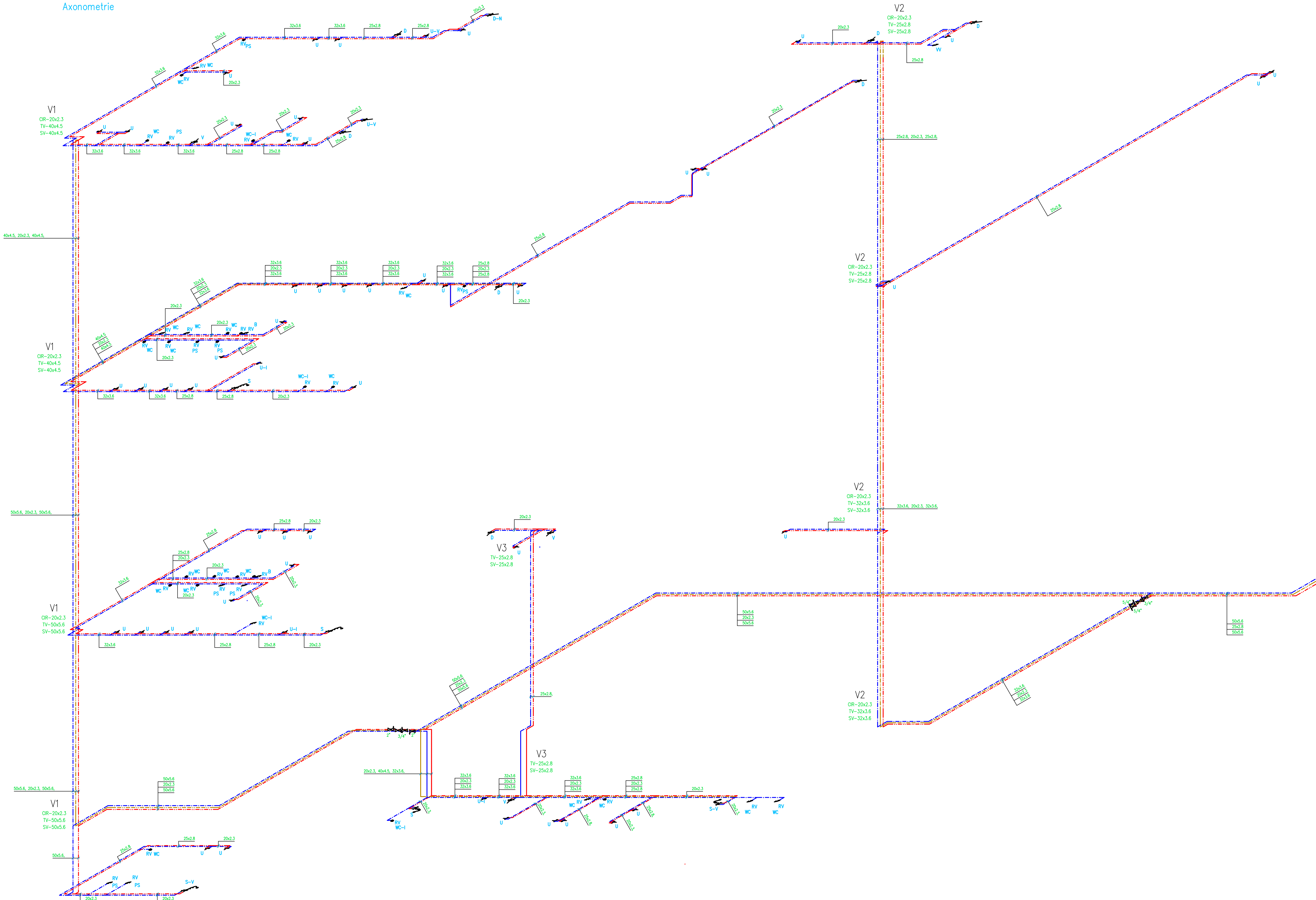


Axonometrie



Legenda:

- cirkulace
- studená voda
- teplá voda
- požární vodovod
- stávající rozvody
- Baterie-dřezová
- Baterie-sprchová
- Baterie-stojánková
- Požární hydrant
- kohout uzavírací
- rohový ventil
- vadoměr
- počátek (vodovodní řad)
- zásobník/ohříváč/stanice
- pata stoupačky
- cirkulace

LEGENDA ZAŘÍZOVACÍCH PŘEDMĚTŮ:

WC	WC závěsné včetně sedátka Podomítkový modul samonosný, splachovač 3/6 l Splach. tlačítko manuální Přípojení: 1x rohový ventil 1/2"
U	Umyvadlo cca 600x450 mm Baterie umyvadlová stojánková, chrom Přípojení: 2x rohový ventil 1/2"
WC-I	Invalidní WC závěsné včetně sedátka Podomítkový modul samonosný, splachovač 3/6 l Splach. tlačítko manuální Přípojení: 1x rohový ventil 1/2"
U-I	Invalidní umyvadlo cca 600x450 mm Baterie umyvadlová stojánková, chrom Přípojení: 2x rohový ventil 1/2"
U-V	Umyvadlo zápusťné cca 500x450 mm Baterie umyvadlová stojánková, chrom Přípojení: 2x rohový ventil 1/2"
B	Bidet závěsný Podomítkový modul samonosný, bidetová baterie Přípojení: 2x rohový ventil 1/2"
S	Sprcha bezbariérová - podlahový odtok Baterie sprchová nástěnná chrom
S-V	Sprcha - vanička 900x900 Baterie sprchová nástěnná chrom
V	Výlevka nástěnná Baterie nástěnná, chrom
D	Dřez nerezový zápusťný Baterie kuchyňská stojánková Přípojení: 2x rohový ventil 1/2"
D-N	Dřez nerezový nástěnný Baterie kuchyňská stojánková Přípojení: 2x rohový ventil 1/2"

Zodpovědný projektant:	Ing. Pavel Koníř	
Vypracoval:	René Kubricht	
Schválí:	Ing. Pavel Koníř	
Místo: Planá	Kraj: Plzeňský	
Stavebník: Střední škola živenostská a Základní škola, Planá Kostelní 128, 348 15, Planá	Zakázkové číslo: Z2022003	
	Stupeň: DPS	
Akce: PŘÍSTAVBA PRO VYBUDOVÁNÍ NOVÝCH PROSTOR PRO UČEBNÝ A DÍLNÝ NA ERGOTERAPII PRO PRAKTICKOU ŠKOLU A PRO ŽÁKY ZÁKLADNÍ ŠKOLY	Datum: 11/2022	
	Formát: A0	
Název: VNITŘNÍ VODOVOD - AXONOMETRIE - VNITŘNÍ VODOVOD	Měřítko:	Číslo výkresu: D.1.4.1.09
	-/-	