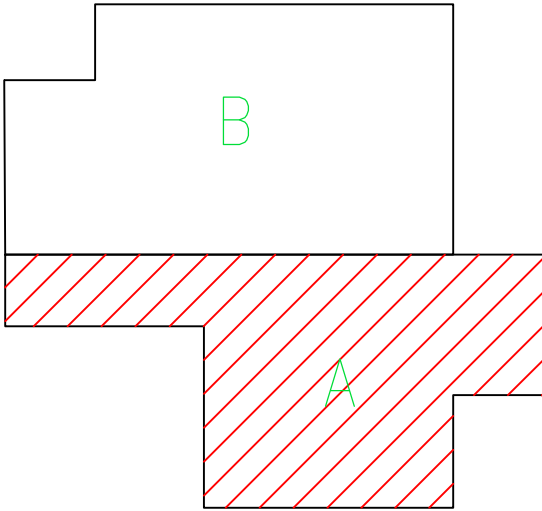
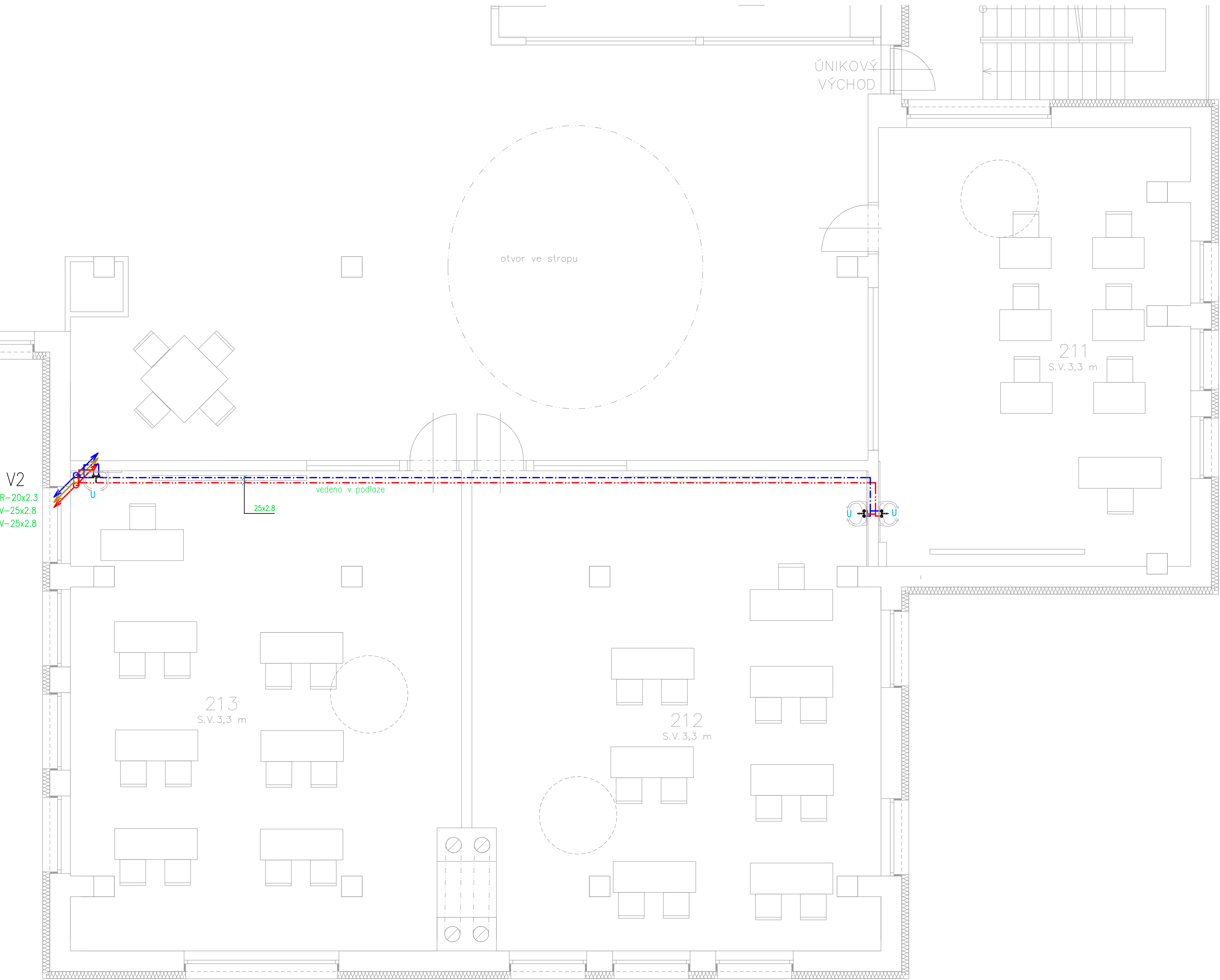


LEGENDA ZAŘIZOVACÍCH PŘEDMĚTŮ:	
WC	WC závěsné včetně sedátka Podomítkový modul samonosný, splachovač 3/6 l Splach. tlačítko manuální Připojení: 1x rohový ventil 1/2"
U	Umyvadlo cca 600x450 mm Baterie umyvadlová stojánková, chrom Připojení: 2x rohový ventil 1/2"
WC-I	invalidní WC závěsné včetně sedátka Podomítkový modul samonosný, splachovač 3/6 l Splach. tlačítko manuální Připojení: 1x rohový ventil 1/2"
U-I	Invalidní umyvadlo cca 600x450 mm Baterie umyvadlová stojánková, chrom Připojení: 2x rohový ventil 1/2"
U-V	Umyvadlo zápusťné cca 500x450 mm Baterie umyvadlová stojánková, chrom Připojení: 2x rohový ventil 1/2"
B	Bidet závěsný Podomítkový modul samonosný, bidetová baterie Připojení: 2x rohový ventil 1/2"
S	Sprcha bezbariérová - podlahový odtok Baterie sprchová nástěnná chrom
S-V	Sprcha - vanička 900x900 Baterie sprchová nástěnná chrom
V	Výlevka nástěnná Baterie nástěnná, chrom
D	Dřez nerezový zápusťný Baterie kuchyňská stojánková Připojení: 2x rohový ventil 1/2"
D-N	Dřez nerezový nástěnný Baterie kuchyňská stojánková Připojení: 2x rohový ventil 1/2"

LEGENDA MÍSTNOSTÍ:				
Č. MIST.	ÚČEL MÍSTNOSTI	PLOCH A (m²)	POVRCHY	
			PODLAHA	STROP
201	HALA	267	MARMOLEUM	OTĚRUODOLNÝ NÁTĚR DO v. 1,5 m + MALBA
202	WC - ŽENY	4,4	KERAMICKÁ DLAŽBA	SDK PODHLED VE v.2,5 m
203	WC - INVALIDÉ	7,8		
204	SOC. ZAŘÍZENÍ - CHLAPCI	18,2		SDK PODHLED VE v.2,7 m
205	SOC. ZAŘÍZENÍ - DÍVKY (HYG. KABINA)	22,2		SDK PODHLED VE v.2,5 m
206	WC - MUŽI	5,1	MARMOLEUM	SDK PODHLED VE v.2,5 m
207	ÚKLID	3,5		
208	UČEBNA (12)	62,6		MALBA
209	UČEBNA (12)	58,1		
210	SBOROVNA (12)	38,7		
211	UČEBNA (6)	50,6		
212	UČEBNA (12)	72		
213	UČEBNA (12)	69,4		

POZNÁMKY:
POTRUBNÍ TRASY – PŘÍPOJNÉ BODY BUDOU KOORDINOVÁNY V RÁMCI STAVBY
POTRUBÍ BUDE TEPELNĚ IZOLOVÁNO
PRO PŘÍPOJENÍ ZAŘIZOVACÍCH PŘEDMĚTŮ POUŽÍT ROHOVÉ VENTILY S FILTREM
NEKÓTOVANÉ POTRUBÍ PN20 20x3,4

POŽÁRNÍ VODOVOD:
POTRUBÍ LISOVANÉ OCELOVÉ, NEKÓTOVANÉ POTRUBÍ 28x1,2



Zodpovědný projektant:		Ing. Pavel Koníř			
Vypracoval:		René Kubricht			
Schválil:		Ing. Pavel Koníř			
Místo:	Planá	Kraj:	Píseňský		
Stavebník: Střední škola živnostenská a Základní škola, Planá Kostelní 129, 348 15, Planá				Zakázkové číslo:	Z2022003
Akce: PŘÍSTAVBA PRO VYBUDOVÁNÍ NOVÝCH PROSTOR PRO UČEBNY A DÍLNY NA ERGOTERAPII PRO PRAKTICKOU ŠKOLU A PRO ŽÁKY ZÁKLADNÍ ŠKOLY				Stupeň:	DPS
				Datum:	11/2022
				Formát:	1050 x 420
Název: VNITŘNÍ VODOVOD - 2.NP - část A				Měřítko:	Číslo výkresu:
				1:50	D.1.4.1.05