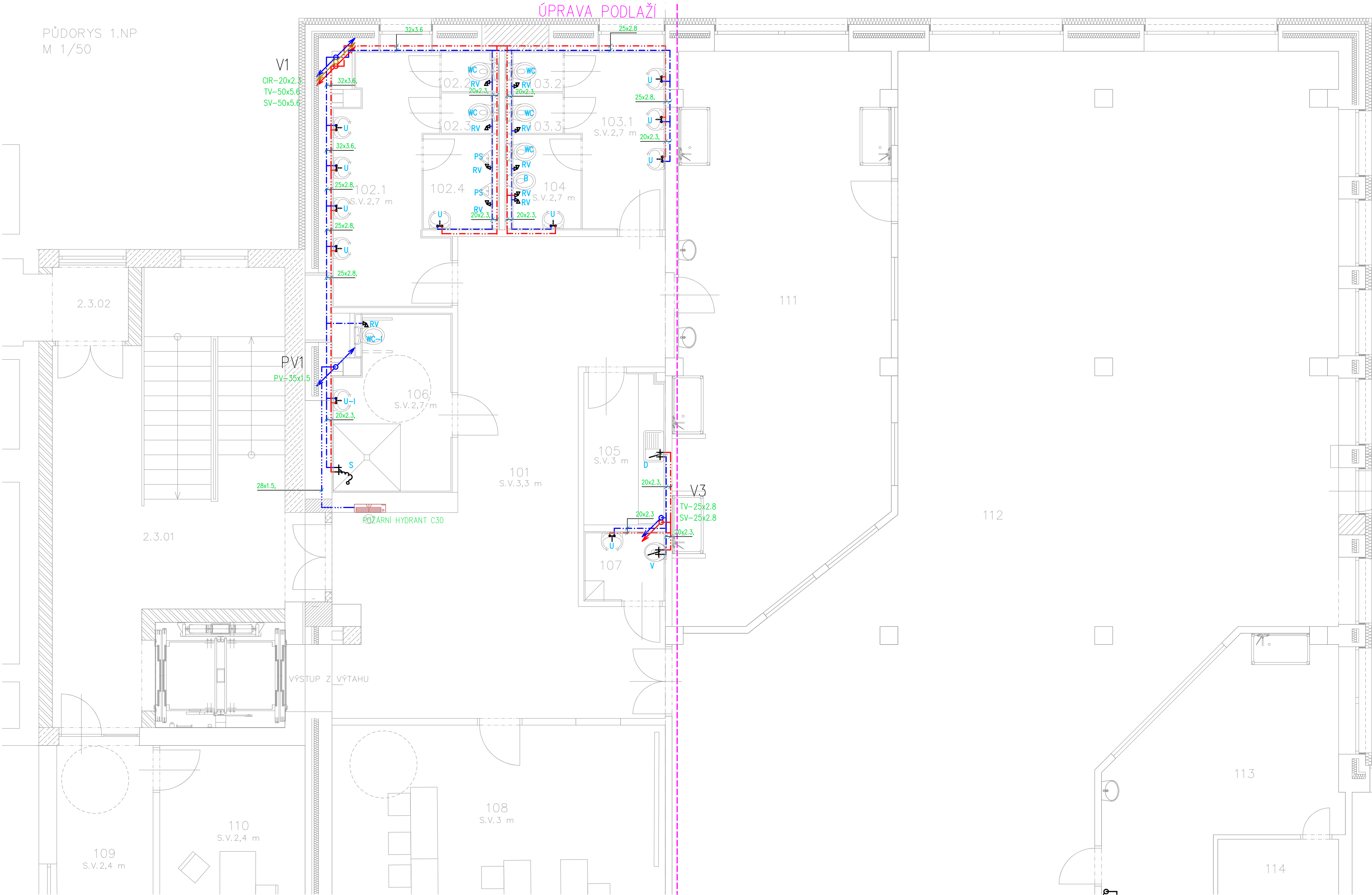


PŮDORYS 1.NP  
M 1/50



ÚPRAVA PODLAŽÍ

LEGENDA MÍSTNOSTÍ (stávající část)

Č. MÍST.	ÚČEL MÍSTNOSTI	PLOCH A (m²)
111	CVIČNÁ KUCHYNĚ	57,41
112	JÍDELNA	190,85
113	BAR	22,36
114	SKLAD	3,38
115	KUCHYNĚ	66,83
116	KUCHYNĚ CUKRÁRNA	88,71
117	CHLADÍČÍ BOX	4,1
118	CHODBA	18,77
119	SKLAD POTRAVIN	5,04
120	VÝTAH	---
121	SKLAD	4,25
122	KANCELÁŘ	11,38
123	ŠATNA CHLAPCI	12,1
124	PŘEDSÍŇKA	1,58
125	WC	1,35
126	ŠATNA DÍVKY	10,48
127	PŘEDSÍŇKA	2,44
128	WC	1,06

LEGENDA MÍSTNOSTÍ:

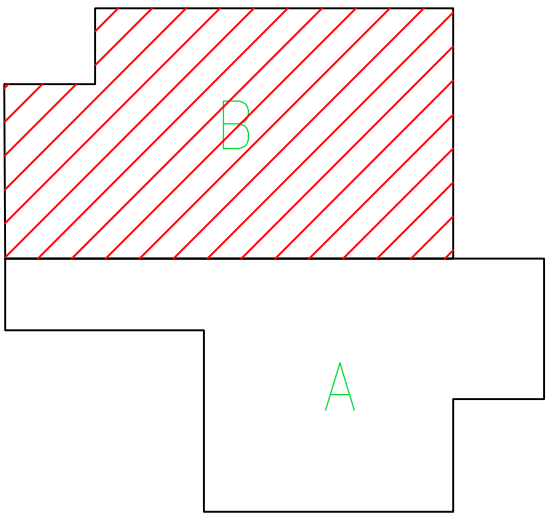
Č. MÍST.	ÚČEL MÍSTNOSTI	PLOCH A (m²)	PODLAHA	POVRCHY STĚNY	STROP
101	HALA	52,2	MARMOLEUM	OTĚRUODOLNÝ NÁTĚR DO v. 1,5 m + MALBA	MALBA
102	SOC. ZAŘÍZENÍ - CHLAPCI	19,6	KERAMICKÁ DLAŽBA	KER. OBKLAD v.2,7 m	SDK PODHLED VE v.2,7 m
103	SOC. ZAŘÍZENÍ - DÍVKY	10,5	KERAMICKÁ DLAŽBA	KER. OBKLAD v.2,7 m	SDK PODHLED VE v.2,5 m
104	HYGIENICKÁ KABINA	3,6	KERAMICKÁ DLAŽBA	KER. OBKLAD v.2,7 m	SDK PODHLED VE v.2,5 m
105	KUCHYŇKA	6,2	MARMOLEUM	MALBA, K.O. KOLEM K.J. 1,35 m	KAZETOVÝ PODHLED VE v.3 m
106	SOC. ZAŘÍZENÍ - INVALIDÉ	10,7	KERAMICKÁ DLAŽBA	KER. OBKLAD v.2,5 m	SDK PODHLED VE v.2,5 m
107	ÚKLID	2,8	KERAMICKÁ DLAŽBA	KER. OBKLAD v.2 m+ MALBA	MALBA
108	UČEBNA	37,4	MARMOLEUM	OTĚRUODOLNÝ NÁTĚR DO v. 1,5 m + MALBA	KAZETOVÝ PODHLED VE v.3 m
109	PŘEDSÍŇKA PSYCHOLOGA	10,3	KERAMICKÁ DLAŽBA	OTĚRUODOLNÝ NÁTĚR DO v. 1,5 m + MALBA	
110	PSYCHOLOG	15,6	MARMOLEUM	MALBA	

POZNÁMKY:  
POTRUBÍ TRASY – PŘIPOJNÉ BODY BUDOU KOORDINOVÁNY V RÁMCI STAVBY  
POTRUBÍ BUDE TEPELNĚ IZOLOVÁNO  
PRO PŘIPOJENÍ ZAŘÍZOVACÍCH PŘEDMĚTŮ POUŽIT ROHOVÉ VENTILY S FILTREM  
NEKÓTOVANÉ POTRUBÍ PN20 20x3,4

POŽÁRNÍ VODOVOD:  
POTRUBÍ LISOVANÉ OCELOVÉ, NEKÓTOVANÉ POTRUBÍ 28x1,2



LEGENDA ZAŘÍZOVACÍCH PŘEDMĚTŮ:

WC	WC závěsné včetně sedátka Podomítkový modul samonosný, splachovač 3/6 l Splach. tlačítko manuální Připojení: 1x rohový ventil 1/2"
U	Umyvadlo cca 600x450 mm Baterie umyvadlová stojánková, chrom Připojení: 2x rohový ventil 1/2"
WC-I	invalidní WC závěsné včetně sedátka Podomítkový modul samonosný, splachovač 3/6 l Splach. tlačítko manuální Připojení: 1x rohový ventil 1/2"
U-I	Invalidní umyvadlo cca 600x450 mm Baterie umyvadlová stojánková, chrom Připojení: 2x rohový ventil 1/2"
U-V	Umyvadlo zápustné cca 500x450 mm Baterie umyvadlová stojánková, chrom Připojení: 2x rohový ventil 1/2"
B	Bidet závěsný Podomítkový modul samonosný, bidetová baterie Připojení: 2x rohový ventil 1/2"
S	Sprcha bezbariérová - podlahový odtok Baterie sprchová nástěnná chrom
S-V	Sprcha - vanička 900x900 Baterie sprchová nástěnná chrom
V	Výlevka nástěnná Baterie nástěnná, chrom
D	Dřez nerezový zápustný Baterie kuchyňská stojánková Připojení: 2x rohový ventil 1/2"
D-N	Dřez nerezový nástěnný Baterie kuchyňská stojánková Připojení: 2x rohový ventil 1/2"



Legenda:

- cirkulace
- studená voda
- teplá voda
- požární vodo vod
- stávající rozvody
- Baterie-dřezová
- Baterie-sprchová
- Baterie-stojánková
- Požární hydrant
- kohout uzavírací
- rohový ventil
- vodoměr
- počátek (vodo vodní řad)
- zásobník/ohříváč/stanice
- pata stoupačky - cirkulace

Zodpovědný projektant:	Ing. Pavel Koníř			
Vypracoval:	René Kubricht			
Schválil:	Ing. Pavel Koníř			
Místo:	Planá	Kraj:	Pízeňský	
Stavebník:	Střední škola živnostenská a Základní škola, Planá Kostelní 129, 348 15, Planá			
Alce:	PŘÍSTAVBA PRO VYBUDOVÁNÍ NOVÝCH PROSTOR PRO UČEBNY A DÍLNY NA ERGOTERAPII PRO PRAKTICKOU ŠKOLU A PRO ŽÁKY ZÁKLADNÍ ŠKOLY			
Název:	VNITŘNÍ VODOVOD - 1.NP - část B			
		Zakázkové číslo:	Z2022003	
		Stupeň:	DPS	
		Datum:	11/2022	
		Formát:	1050 x 420	
		Měřítko:	Číslo výkresu:	
		1:50	D.1.4.1.04	