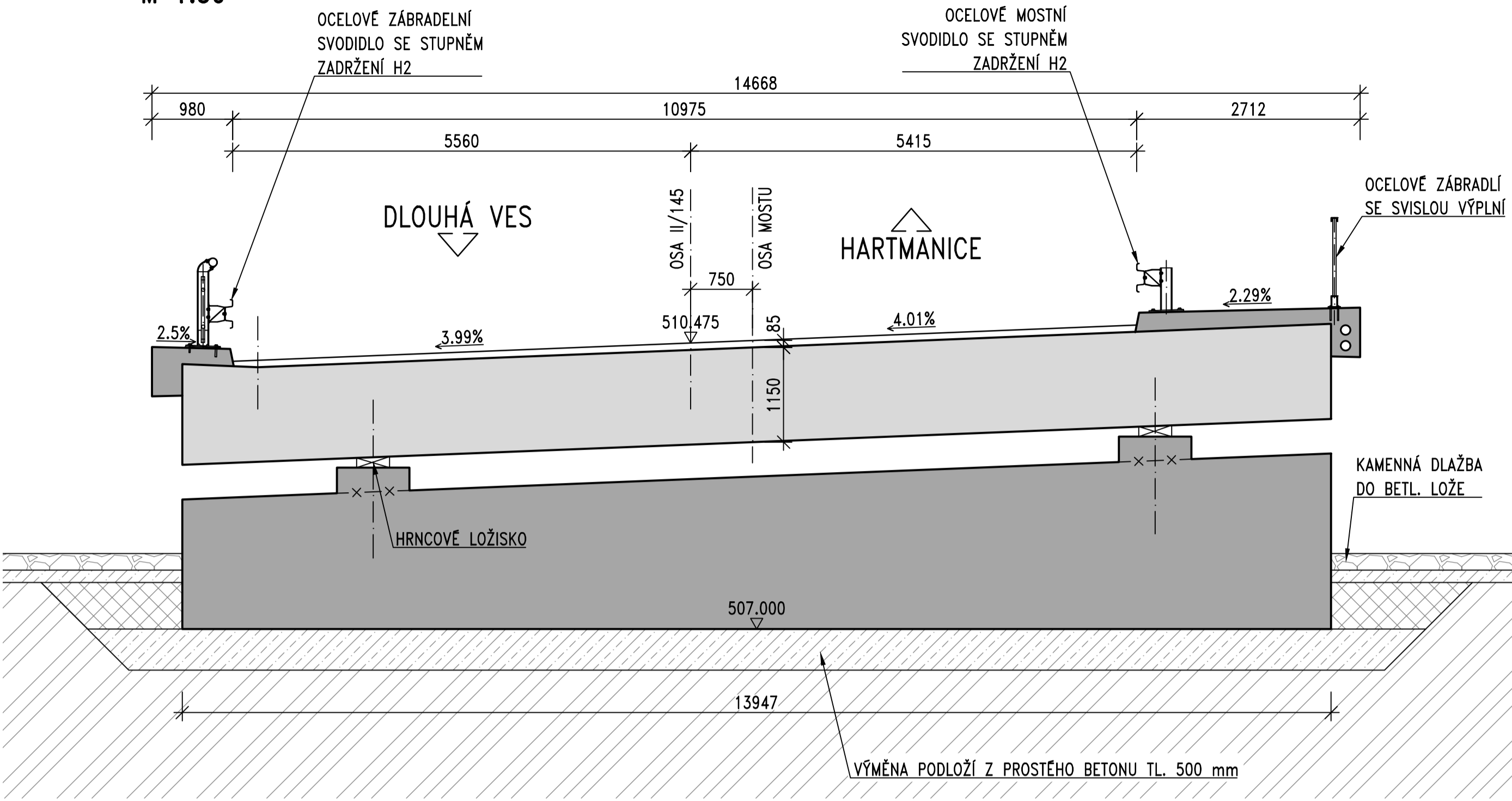


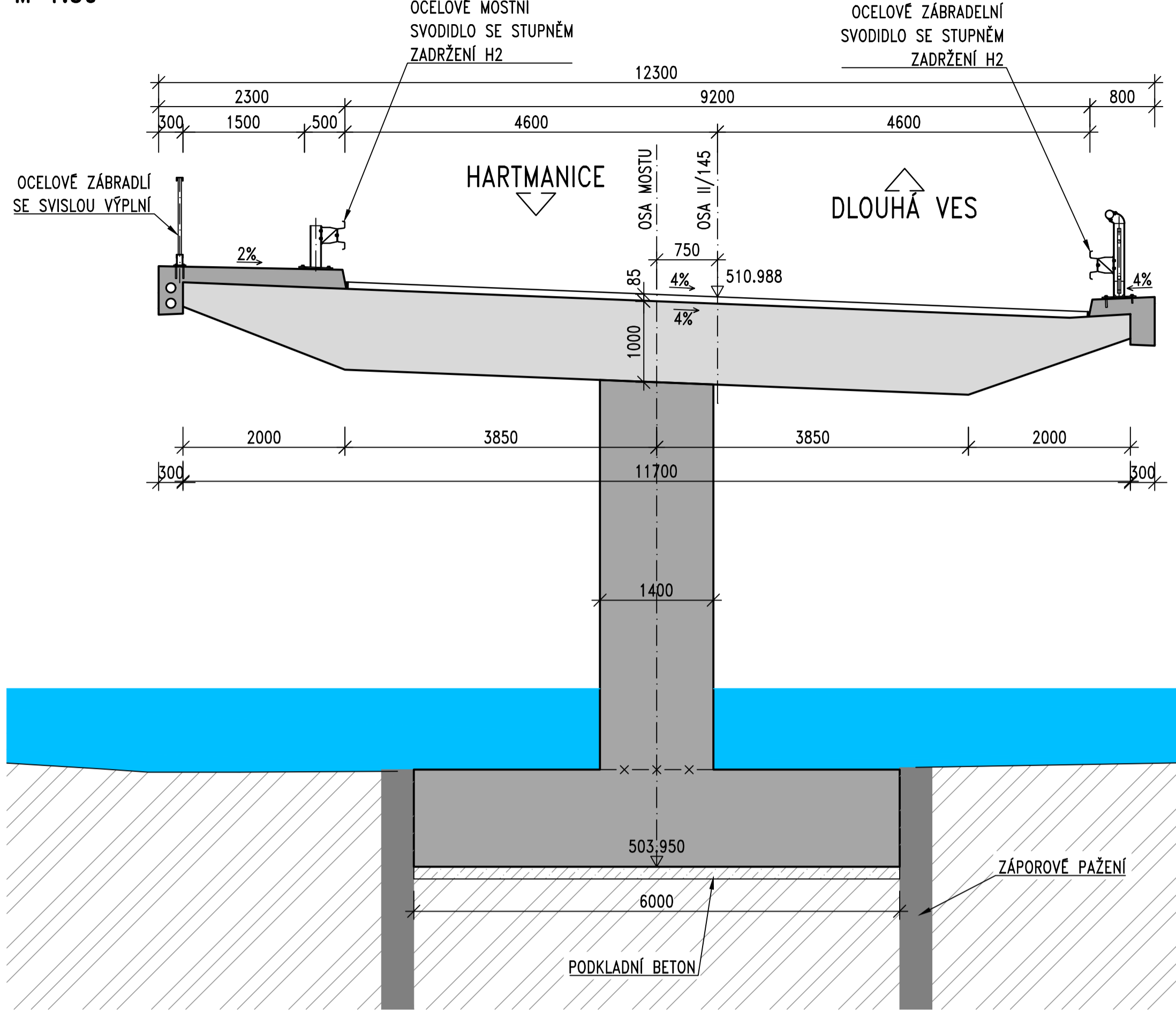
PŘÍČNÝ ŘEZ V MÍSTĚ OPĚRY OP1

M 1:50



PŘÍČNÝ ŘEZ V MÍSTĚ PILÍŘE P3

M 1:50



Přehled konstrukčních materiálů

Beton

Podkladní beton	C 12/15	X0
Výměna podloží	C 25/30	XC2, XA1
Základy	C 30/37	XC2, XA1
Opěry, křídla	C 30/37	XF4, XD3
Pilíře	C 35/45	XC4, XF3
Nosná konstrukce	C 35/45	XC4, XF2
Římsy	C 30/37	XF4, XD3
Obrubníky	C 30/37	XF4
Betonové lože pod dlažbu a obrubníky	C 20/25n	XF3

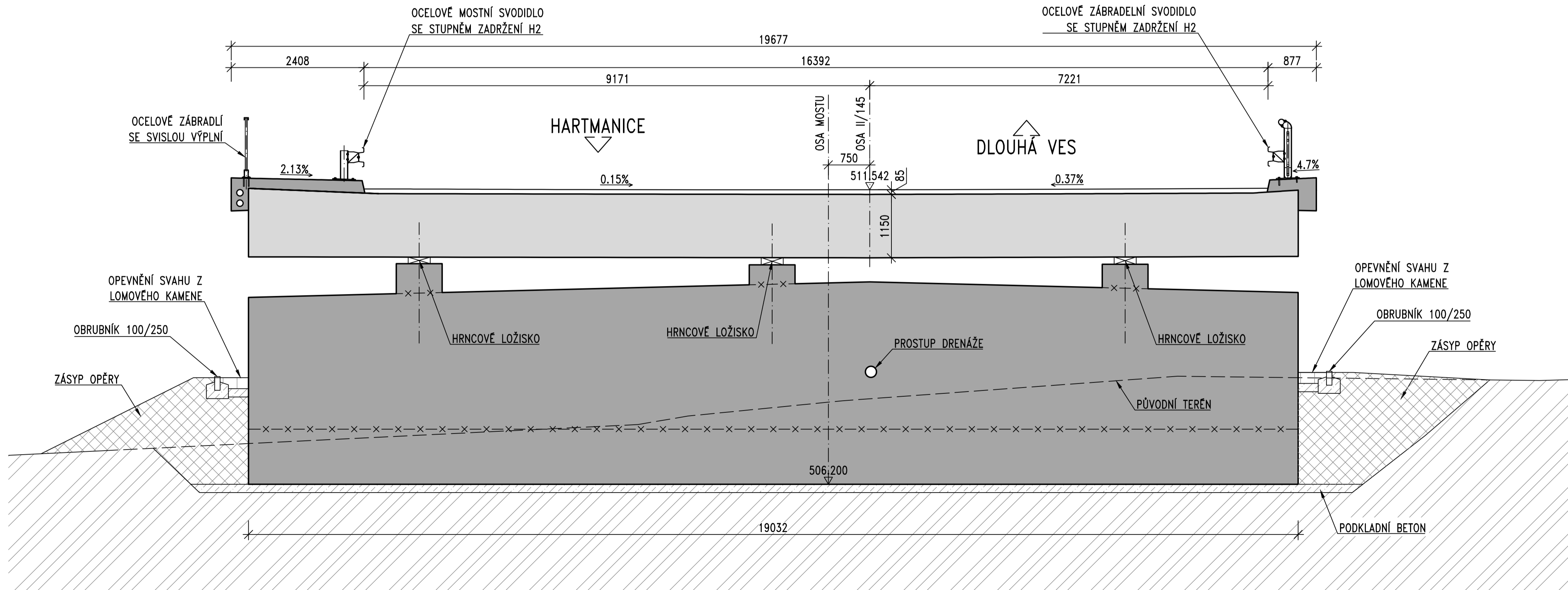
Ocel

Betonářská výztuž	B500	B
Krytí	minimální	45 mm
Krytí	jmenovité	55 mm
Materiál ložisek	S355	J2+N
Zábradlí	S235	J0


V DALŠÍM STUPNI PD BUDE MOST UPRAVEN PRO TŘÍVRSTVOU VOZOVKU CELKOVÉ TL. 135 MM SE ZACHOVÁNÍM POLOHY NIVELETY A PŘIDÁNÍM LOŽNĚ VRSTVY ACL 16+ TL. 50 MM A SPOJOVACÍHO POSTŘÍKU PS-CP 0.35 KG/M2. V SOUPISU PRACÍ JE TATO ÚPRAVA JIŽ ZOHLEDNĚNA.

PŘÍČNÝ ŘEZ V MÍSTĚ OPĚRY OP5



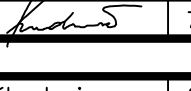
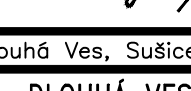
M 1:50



II/145, PŘESTAVBA MOSTŮ 145-006, 007, 008, DLOUHÁ VES

Správa a údržba silnic Plzeňského kraje, p.o., Koterovská 162, 326 00 Plzeň, tel.: 377 172 403, E-mail: posta@suspk.eu	Investor:
	Správa a údržba silnic Plzeňského kraje, p.o., Koterovská 162, 326 00 Plzeň

Výškový systém: Bpv Souřadnicový systém: S-JTSK

Číslo zakázky:	16 035 03	HIP:	Ing. Daniel ŠINDLER, Ph.D.
Schválil:	Ing. Petr SOUČEK	724007830, dsn@pontex.cz	
Tech. kontrola:	Ing. Martin KUDRNÁČ	Zodp. projektant: Ing. Martin STAFFEN	
602256144, mku@pontex.cz		776500066, mst@pontex.cz	

Objednatel:	SÚS Plzeňského kraje, p.o.	Obec:	Dlouhá Ves, Sušice	Kraj:	Plzeňský
Akce:	II/145, PŘESTAVBA MOSTŮ 145-006, 007, 008, DLOUHÁ VES	Datum:	06/2025	Stupeň:	PDPS
Část:	D DOKUMENTACE OBJEKTŮ	Souprava:	Č. přílohy		
Objekt:	SO 201 – MOST PŘES OTAVU				
Příloha:	PŘÍČNÉ ŘEZY				
					D.1.2.1. 06