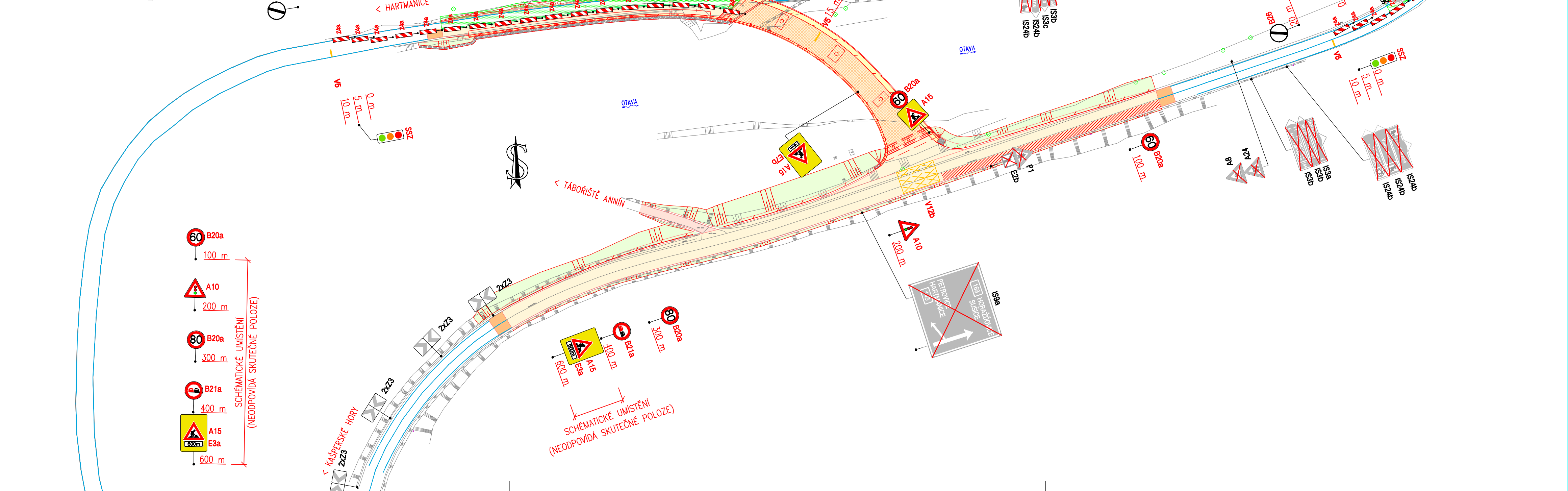
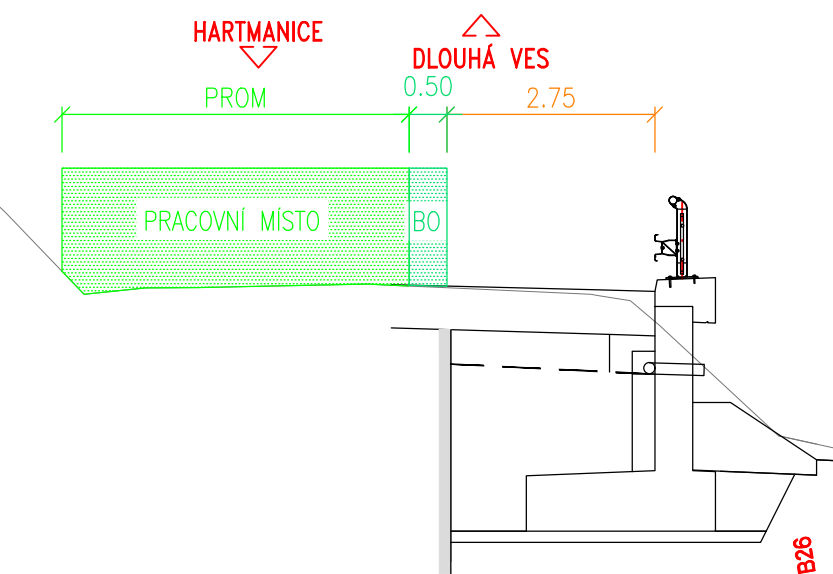
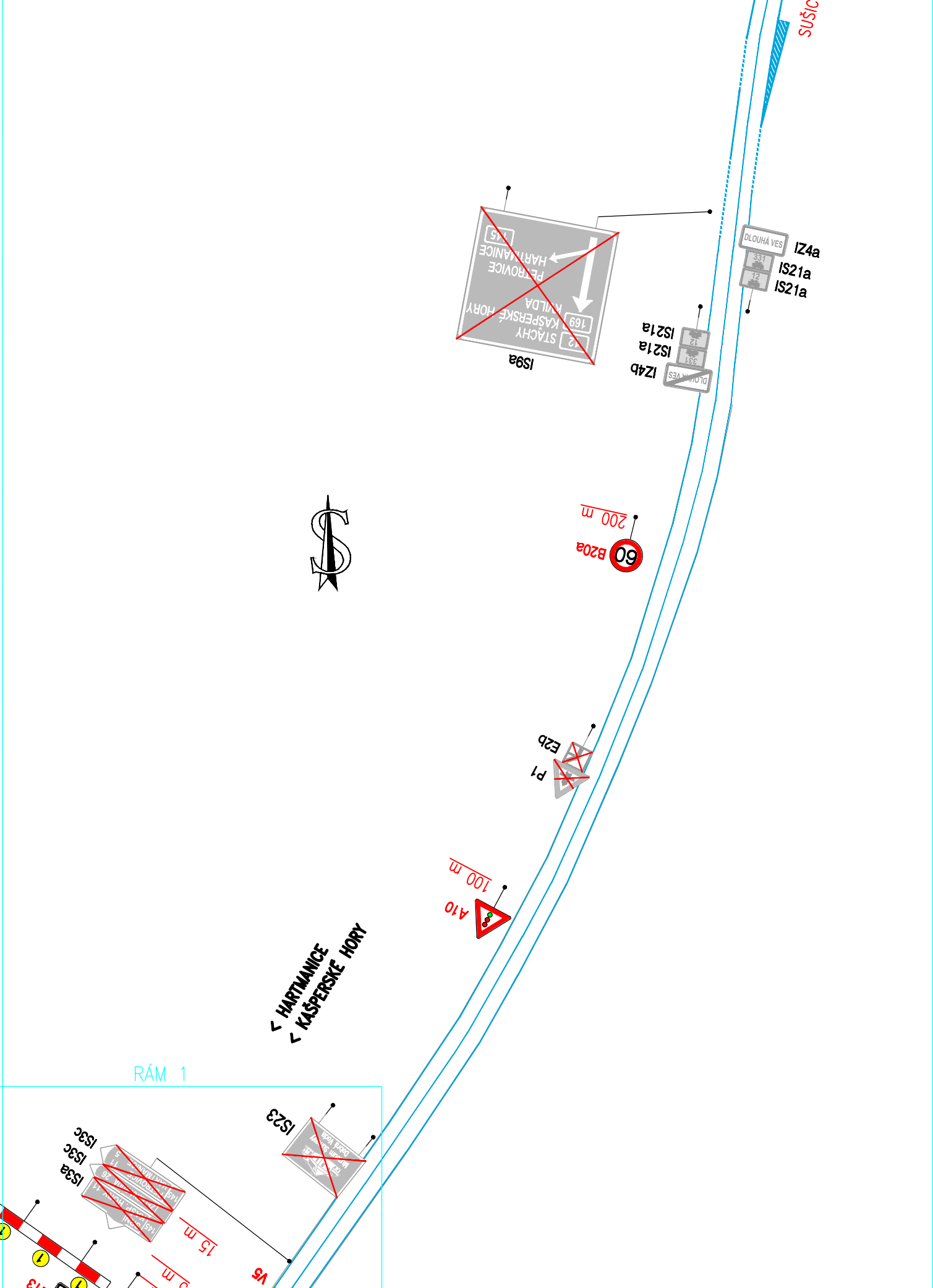


RÁM 1

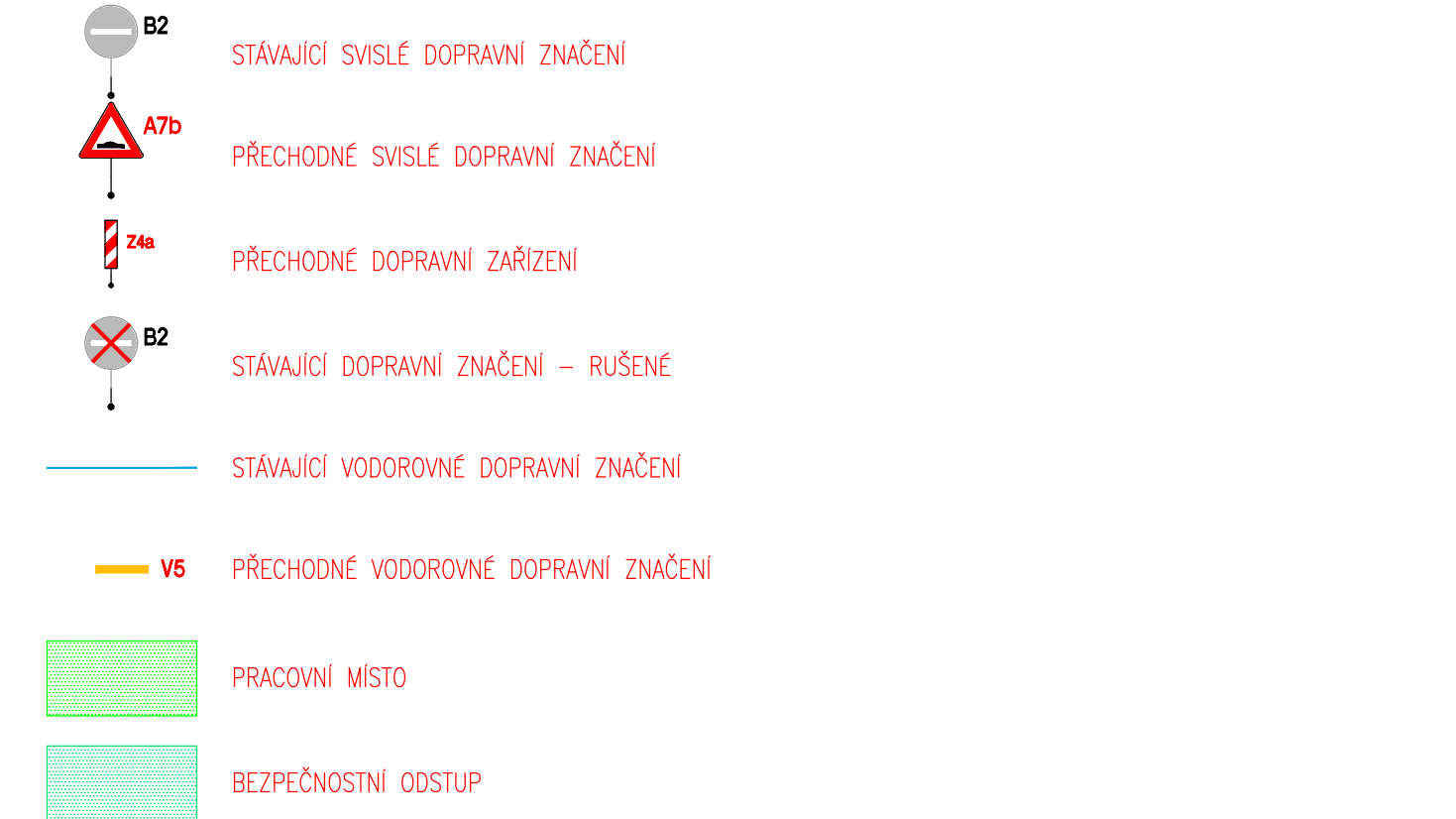
PŘÍČNÝ ŘEZ – 1:100



RÁM 2



LEGENDA DOPRAVNÍHO ZNAČENÍ:



II/145, PŘESTAVBA MOSTŮ 145-006, 007, 008, DLOUHÁ VES

Správa a údržba silnic Plzeňského kraje, p.o., Koterovská 162, 326 00 Plzeň, tel.: 377 172 403, E-mail: posta@suspk.eu

Investor:

SÚSPK

Správa a údržba silnic Plzeňského kraje, p.o.

Koterovská 162

326 00 Plzeň

Výškový systém: Bpv

Souřadnicový systém: S-JTSK

Číslo zakázky:	16 035 03	HIP:	Ing. Daniel ŠINDLER, Ph.D.	<div><div></div><div>PONTEx</div></div>
Schválil:	Ing. Petr SOUČEK	724007830, dsn@pontex.cz	Ing. Pavel HRDINA	
Tech. kontrola:	Martin TESLÍČEK	736662206, phr@pontex.cz	Ing. Lubomír HOŠEK	
727840872, mte@pontex.cz		724553360, lho@pontex.cz		

Objednatel: SÚS Plzeňského kraje, p.o.

Obec: Dlouhá Ves, Sušice

Kraj: Plzeňský

Akce:	II/145, PŘESTAVBA MOSTŮ 145-006, 007, 008, DLOUHÁ VES	Datum:	06/2025	Stupeň:	PDPS
Část:	D. DOKUMENTACE OBJEKTŮ	Souprava:	Č. přílohy	2.a.5	
Objekt:	SO 180 PŘECHODNÉ DOPRAVNÍ ZNAČENÍ				
Příloha:	SITUACE DIO – ETAPA 4 1:1000				