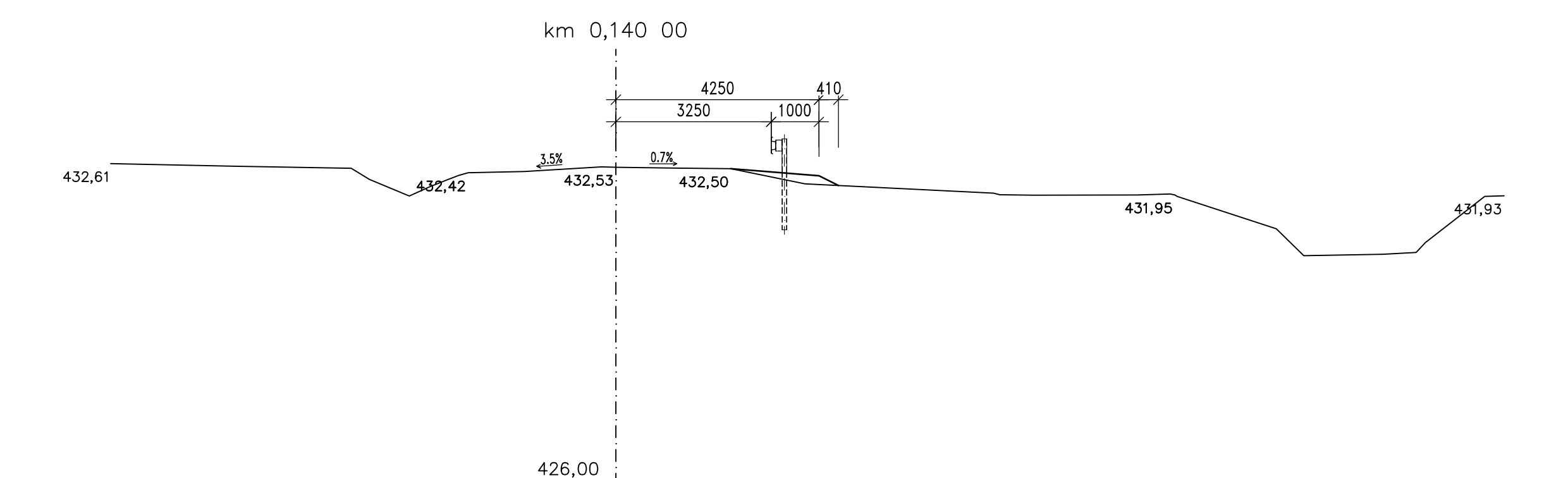
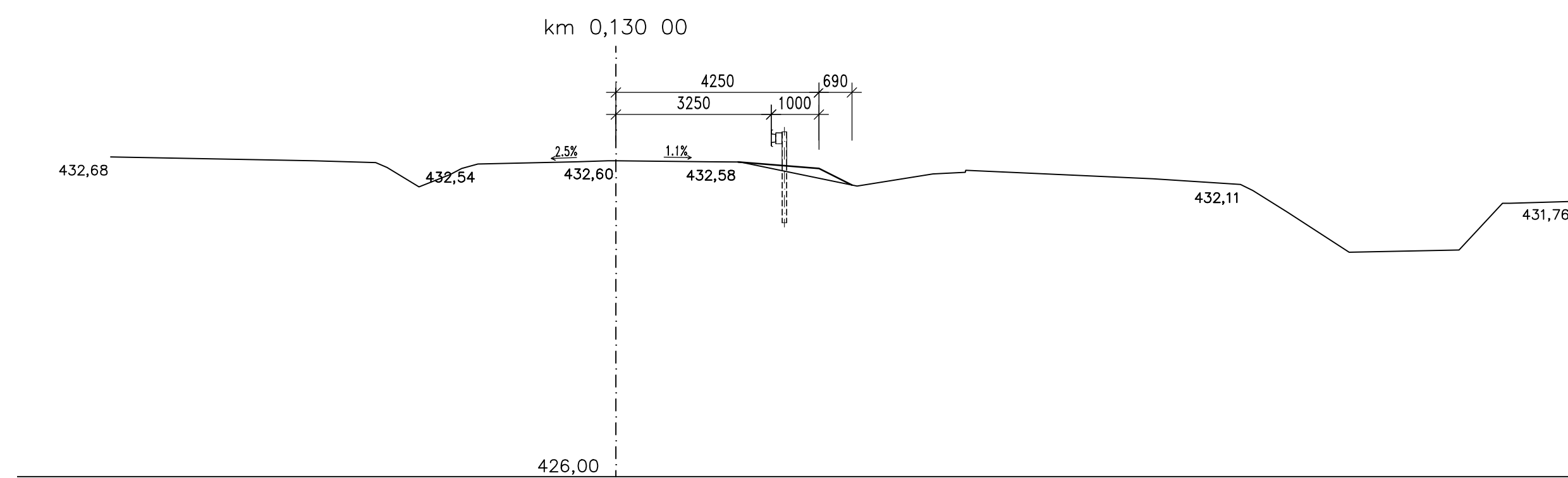
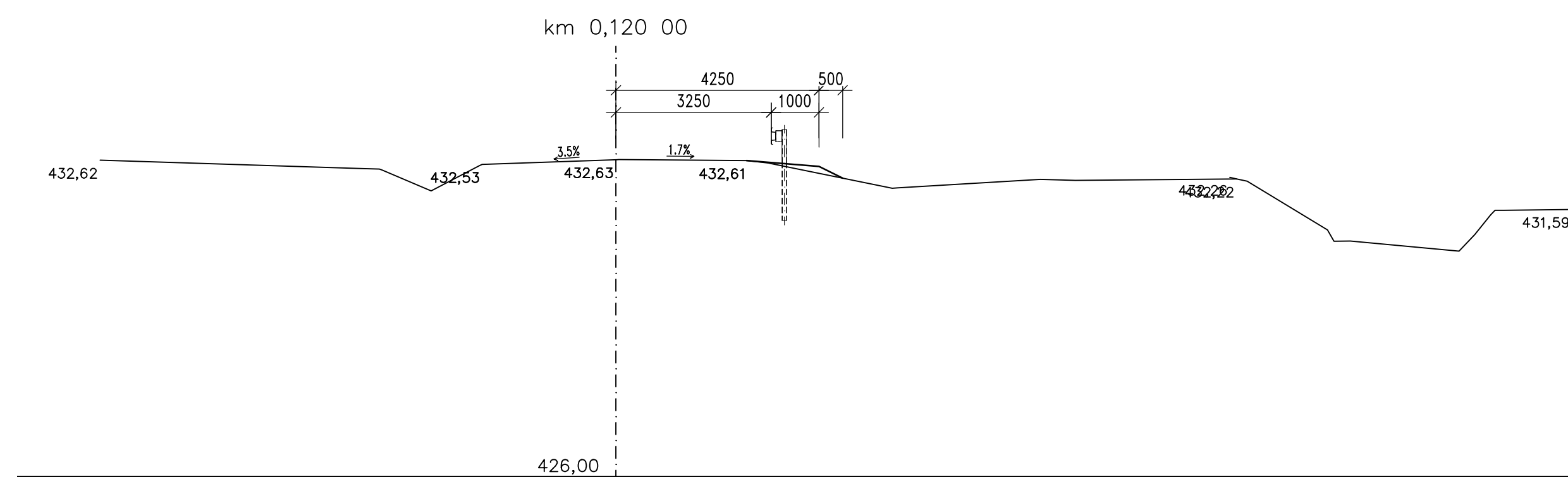
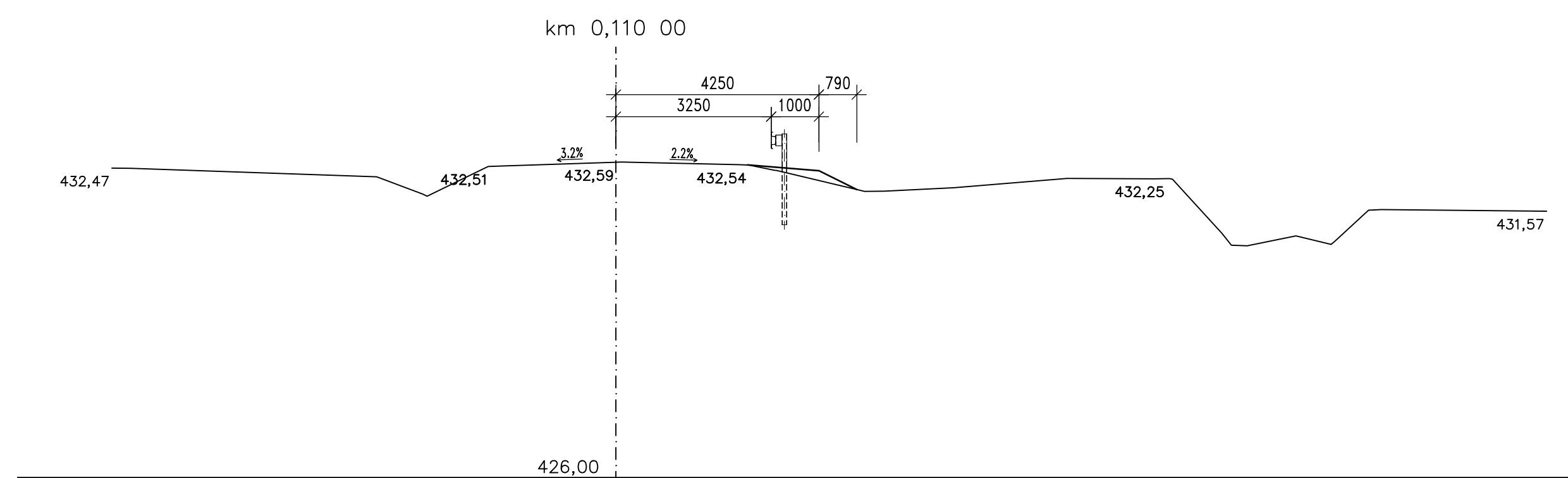
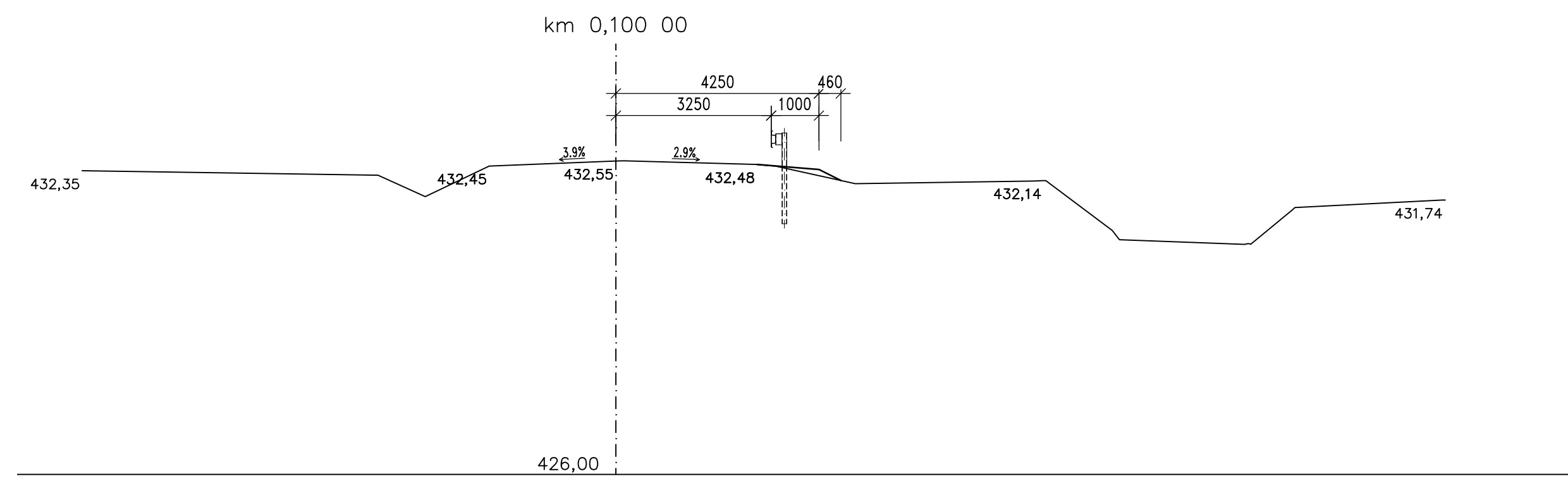
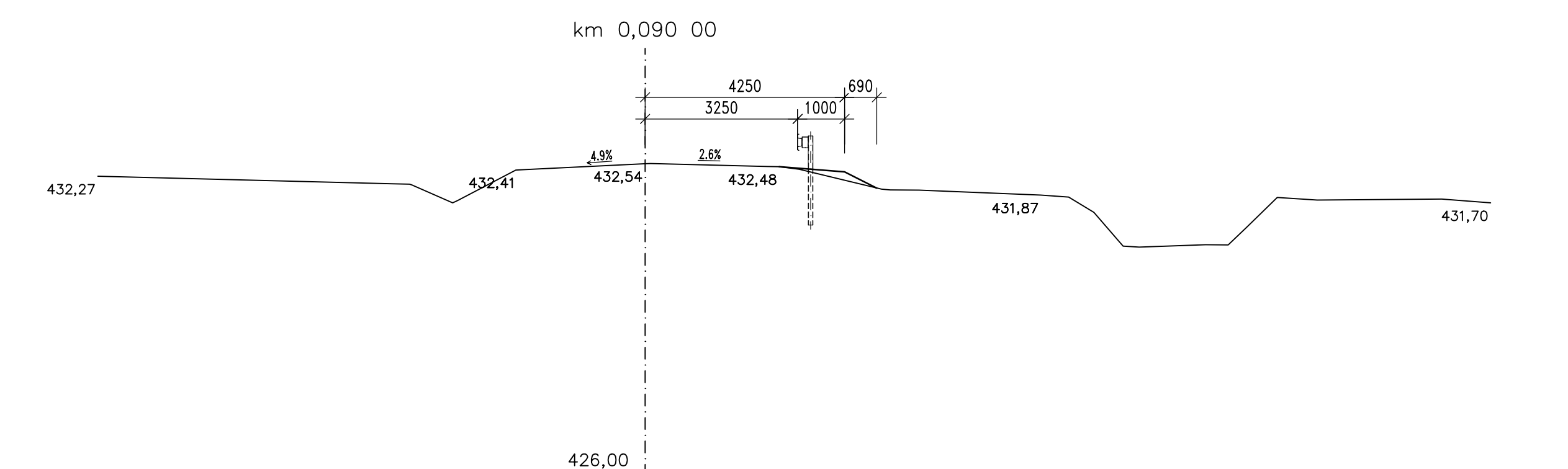
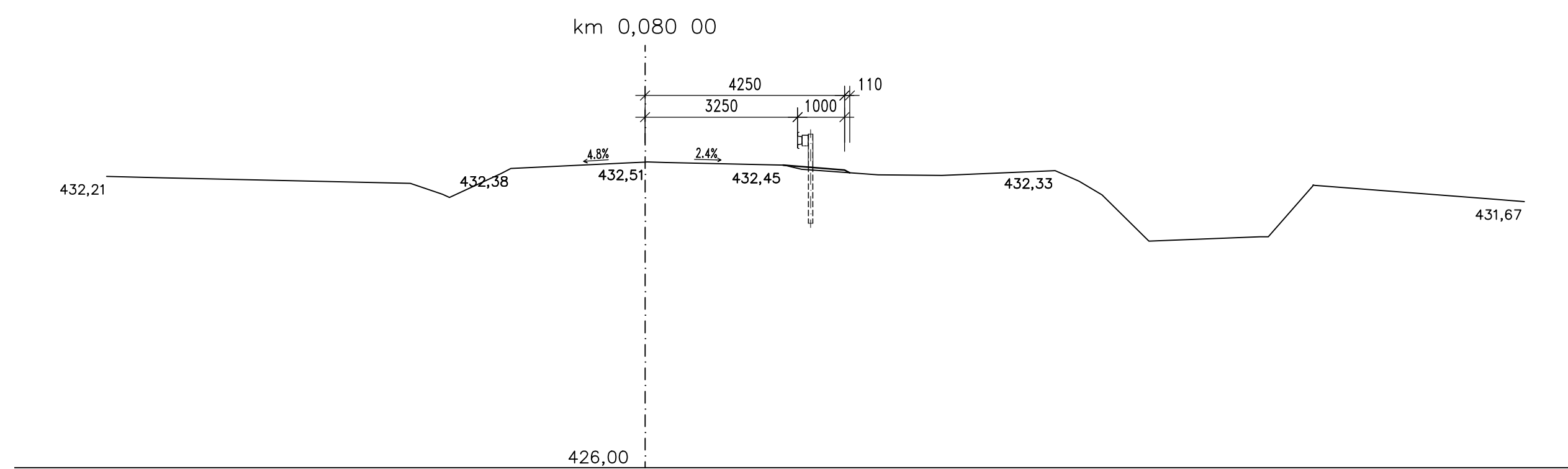
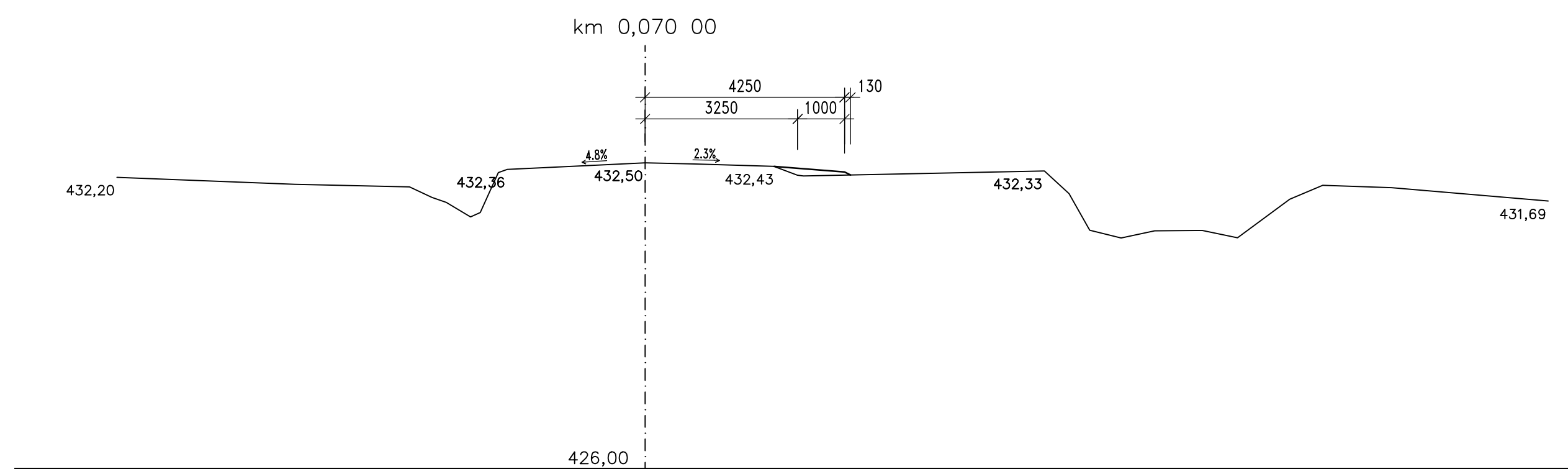
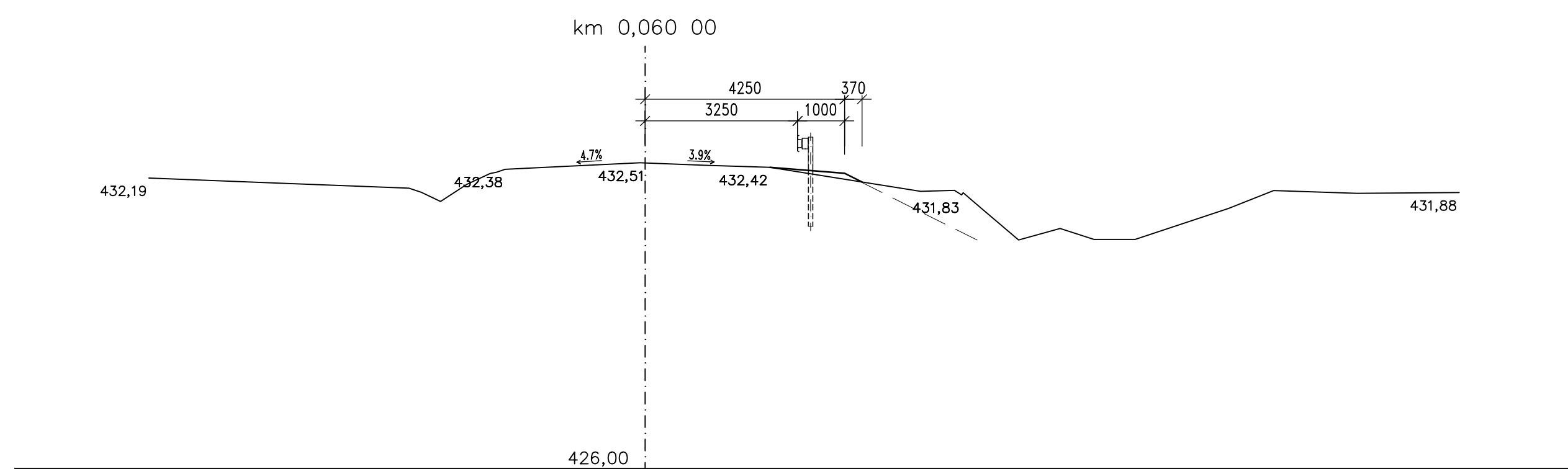
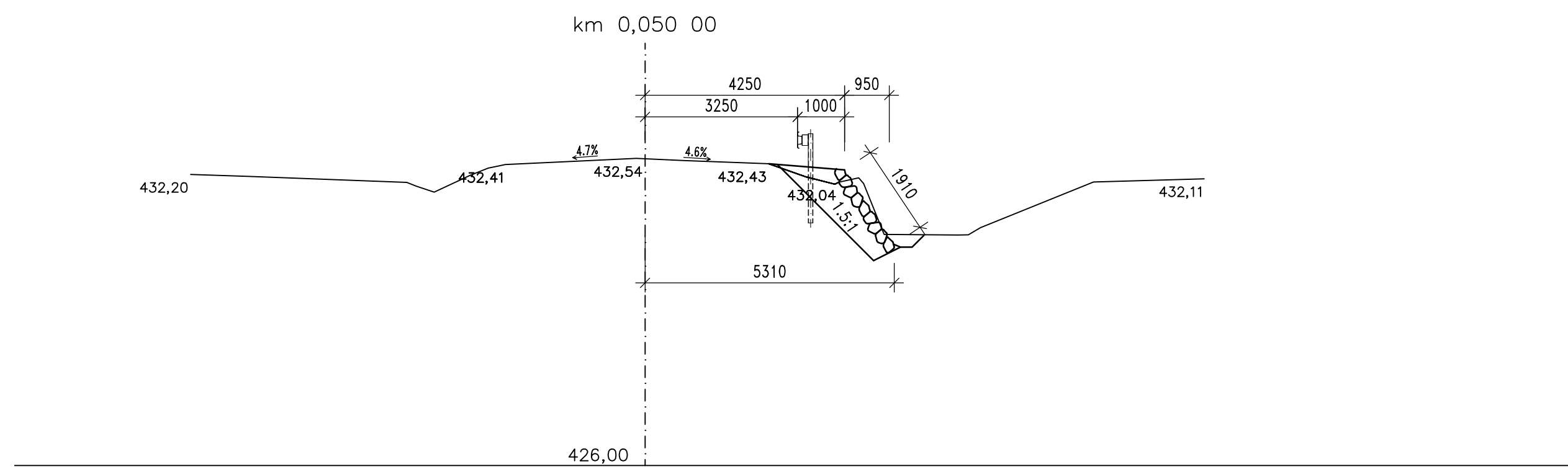
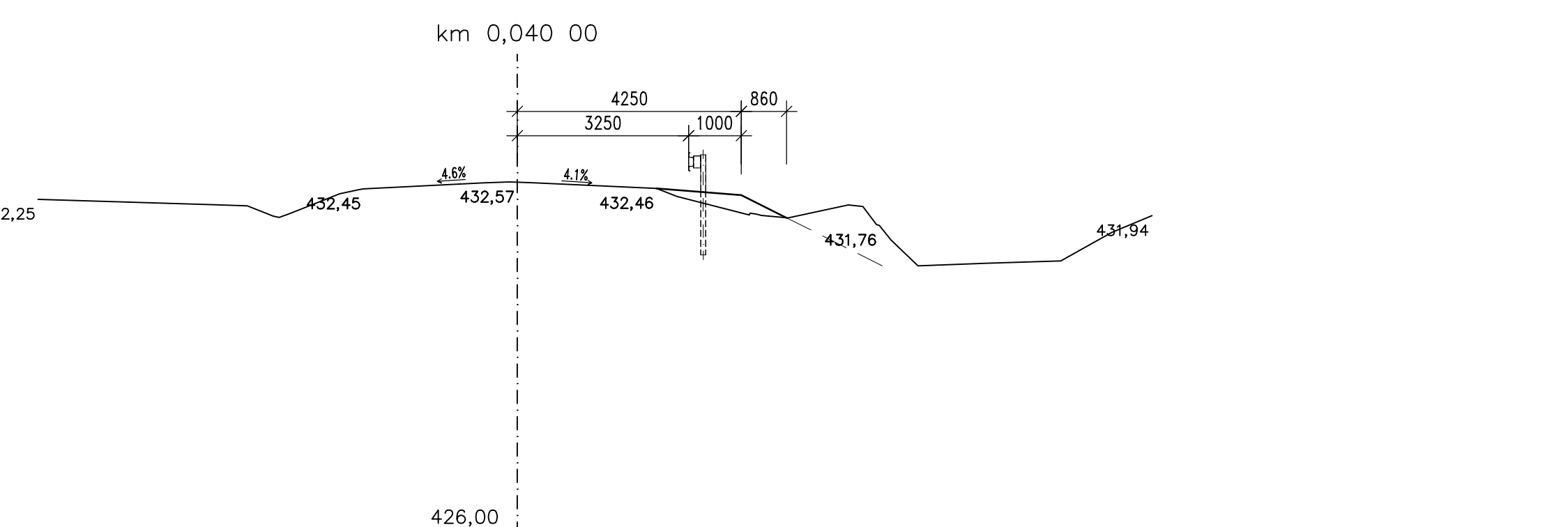
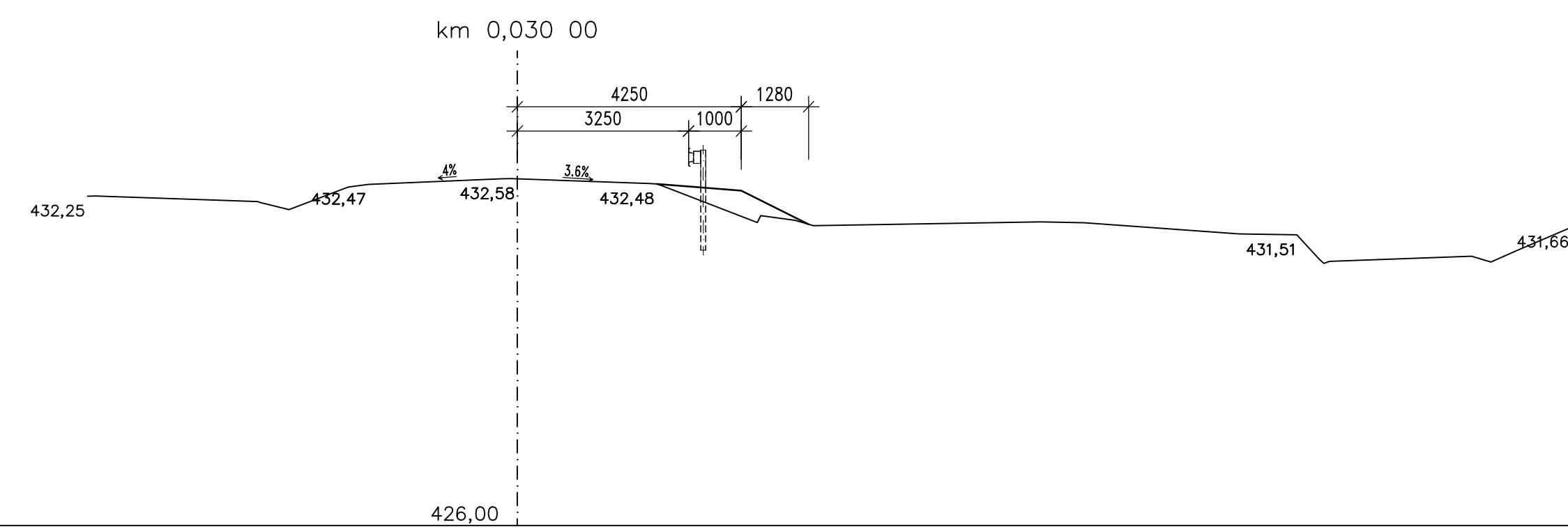
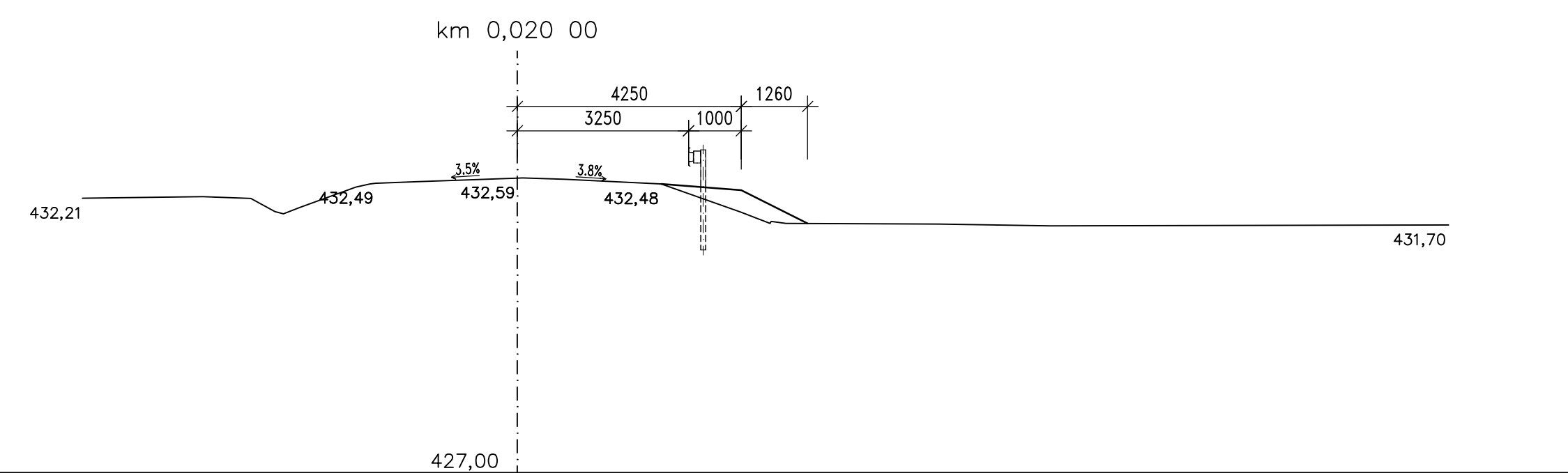
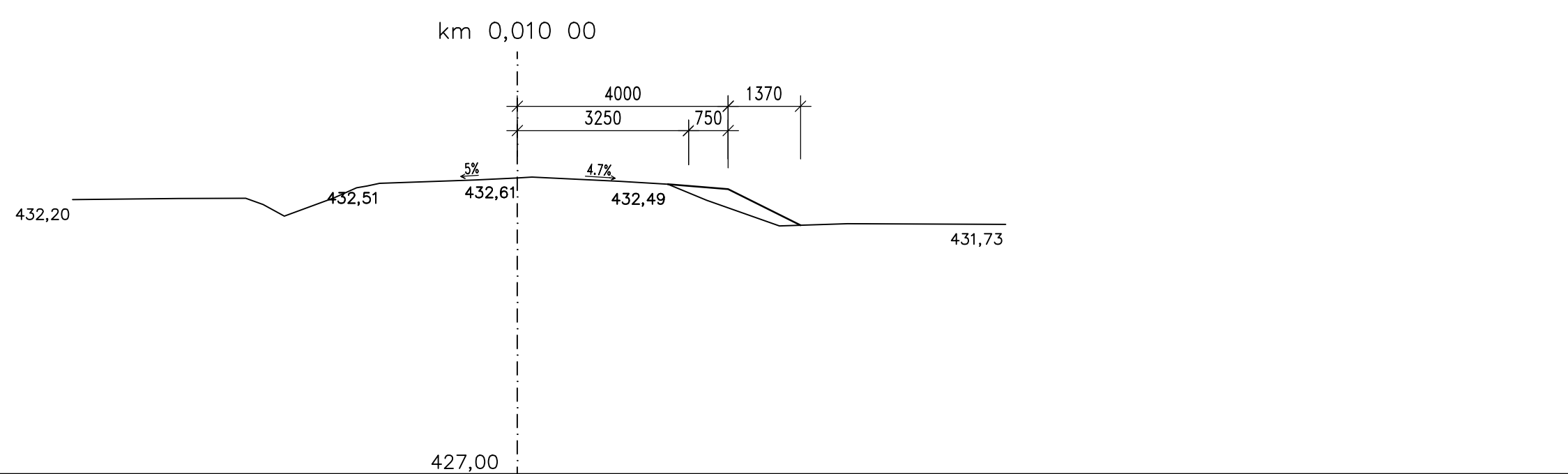
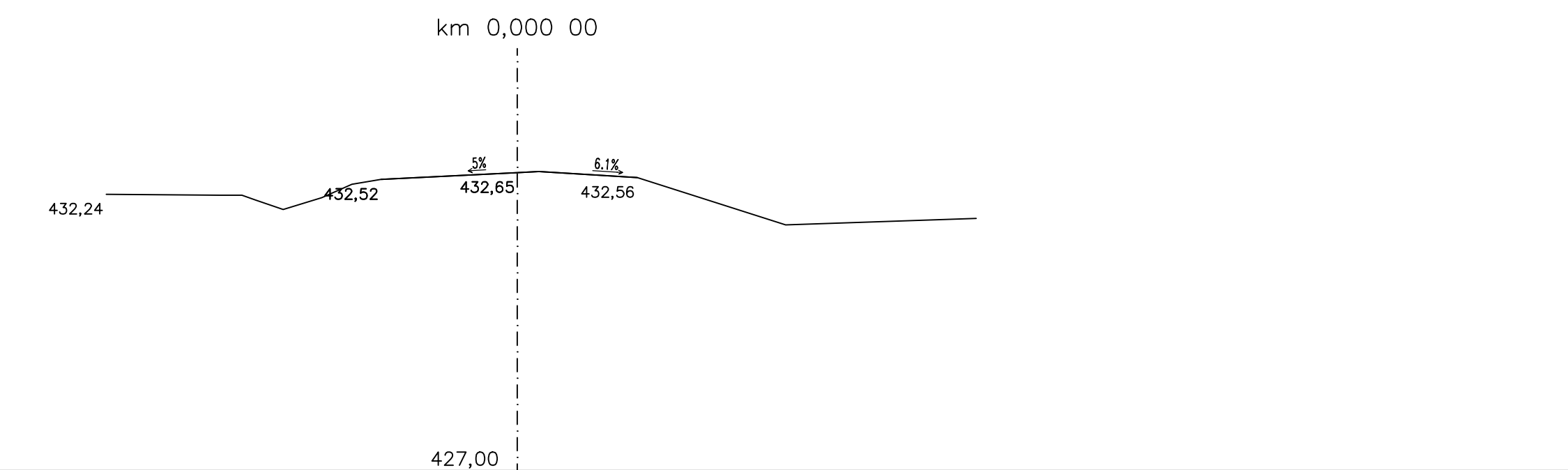




## CHARAKTERISTICKÉ ŘEZY – 1. ČÁST 1:100



AKCE:	II/192 Pocinovice – Stříbrný mlýn – opěrná žed		
OBJEDNATEL:	 <div style="display: inline-block; text-align: left; margin-left: 20px;"> SPRÁVA A ÚDRŽBA SILNIC PLZEŇSKÉHO KRAJE, P.O. ŠKROUPOVA 18, 306 13 PLZEŇ </div>		
Souřadnicový systém: Výškový systém:	S-JTSK Bpv		
Číslo zakázky:	22 224 00	HIP:	-
Schválil:	Ing. Petr ŠUPČEK <i>Šupček</i>	Zodp. projektant:	Ing. Petr LIKO <i>Liko</i>
Tech. kontrola:	Ing. Jan KOMANEC <i>Komanec</i>	Vypracoval:	Ing. Antonín MICHALEK <i>Michalek</i>
Ing.pontex.cz	wchadek@pontex.cz, 77596573		
		Praha 4, Bezdov 1658/1, 147 00 tel: +420 244662219	
Objednatel:	SDS PK, p.á.	Obec:	Pocinovice
Kraj:	PLZEŇSKÝ		
Akce:	II/192 Pocinovice – Stříbrný mlýn – opěrná žed		
Část:	D.1.1 STAVEBNÍ ČÁST		
Objekt:	SO 101 – úprava komunikace		
Průloha:	CHARAKTERISTICKÉ PŘÍČNÉ ŘEZY – 1. část		
		Datum	5.2.2024
		Průloha	PPDS
		Souprava	D.1.1.1 4.1