

ŘEZIVO		ŠÍŘKA 50 mm	ZATÍŽENÍ (kN/m²)		OBECNÉ NASTAVENÍ		OBECNÉ POKYNY
VAZNÍK- OD - DO		ZTUŽENÍ mm/ks	SNĚHOVÁ OBLAST:	I	ŠÍŘKA ŘEZIVA (mm):	50	KONSTRUKCE BYLA NAVRŽENA POMOCÍ NÁVRHOVÉHO PROGRAMU "MITEK PAMIR", Radomír Svatek - LICENCE: 9012 Norma: EN 1995 -1 -1:2004 + A2:2014 + CZ -NA PODROBNÉ VÝSLEDKY VIZ. STATICKÝ VÝPOČET
			ZATÍŽENÍ SNĚHEM (Sk, 300 m a.s.l):	0,70 kN/m²	HMOTNOST VAZNÍKU (kg/vrstvu):	171	
1-s1		600	ZATÍŽENÍ VĚTREM (qp(z)):	0,69 kN/m²	ROZTEČ VAZNÍKŮ (mm):	990	
11-s2		600	STÁLÉ ZATÍŽENÍ NA STŘECHU:	0,75	SOUČINITEL SPOLUPŮSOBENÍ:	1	
6-s1		600	STÁLÉ ZATÍŽENÍ NA STROP:	0,45	SERVISNÍ TŘÍDA:	2 = 65% <= RH < 85%	
6-s2		600	STÁLÉ ZATÍŽENÍ NA NECHRÁNĚNÝ STROP:	0,25			
4-8		1000					
1-s3		3000	DALŠÍ ZATÍŽENÍ VIZ STAT. VÝPOČET				
			Přidána vlastní tíha		ZTUŽENÍ: VIZ. TABULKA ŘEZIVA		

© Výkres je chráněn autorským zákonem a nesmí být kopírován, šířen nebo jinak použit bez souhlasu autora.



KRESLIL  
MU

KONTR.

ČÍSLO ZAKÁZKY  
ZMPLZEN

MĚŘÍTKO 1:55 Strana 1/1

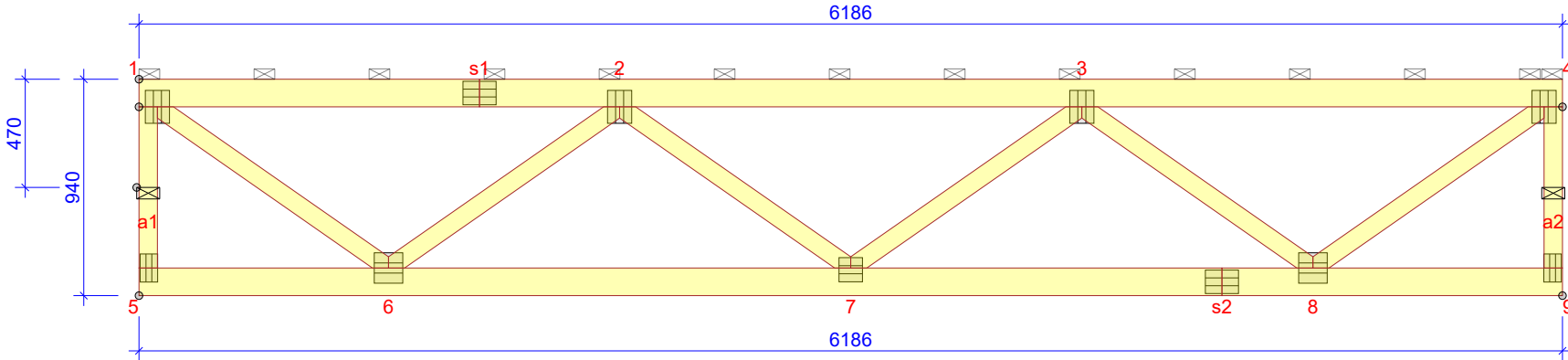
15.05.2024 - 0:18  
2023.3d (4365748)

15.05.2024

Označení vazníku  
S1

ČÍSLO VÝKRESU

REG.



ŘEZIVO		ŠÍŘKA 50 mm
VAZNÍK- OD - DO	CONNECTIONS mm/ks	
1-4	500	
5-9	500	
1-5	700	
4-9	700	

ZATÍŽENÍ (kN/m²)	
ZATÍŽENÍ VĚTREM (qp(z)):	0,59 kN/m²
Přidána vlastní tíha	

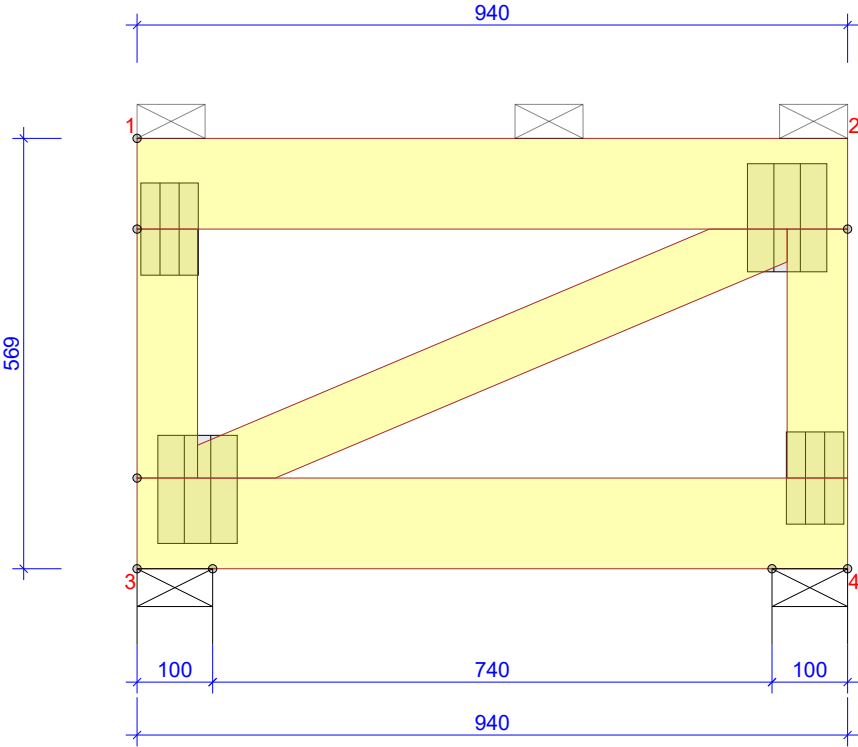
OBECNÉ NASTAVENÍ	
ŠÍŘKA ŘEZIVA (mm):	50
HMOTNOST VAZNÍKU (kg/vrstvu):	62
SOUČINITEL SPOLUPŮSOBENÍ:	1
SERVISNÍ TŘÍDA:	2 = 65% <= RH < 85%
ZTUŽENÍ: VIZ. TABULKA ŘEZIVA	

OBECNÉ POKYNY
KONSTRUKCE BYLA NAVRŽENA POMOCÍ NÁVRHOVÉHO PROGRAMU "MITEK PAMIR", Radomír Svatek - LICENCE: 9012 Norma: EN 1995 -1 -1:2004 + A2:2014 + CZ -NA PODROBNÉ VÝSLEDKY VIZ. STATICKÝ VÝPOČET

© Výkres je chráněn autorským zákonem a nesmí být kopírován, šířen nebo jinak použit bez souhlasu autora.

15.05.2024 - 0:12  
2023.3d (4365748)

			
KRESLIL MU	KONTR.	ČÍSLO ZAKÁZKY ZMPLZEN	MĚŘÍTKO 1:30 Strana 1/1
15.05.2024		Označení vazníku W1	ČÍSLO VÝKRESU   REG.



ŘEZIVO		ŠÍŘKA 50 mm
VAZNÍK- OD - DO	CONNECTIONS mm/ks	
1-2	500	
3-4	500	
1-3	329	
2-4	329	

ZATÍŽENÍ (kN/m²)	
ZATÍŽENÍ VĚTREM (qp(z)):	0,58 kN/m²
Přidána vlastní tíha	

OBECNÉ NASTAVENÍ	
ŠÍŘKA ŘEZIVA (mm):	50
HMOTNOST VAZNÍKU (kg/vrstvu):	11
SOUČINITEL SPOLUPŮSOBENÍ:	1
SERVISNÍ TŘÍDA:	2 = 65% <= RH < 85%
ZTUŽENÍ: VIZ. TABULKA ŘEZIVA	

OBECNÉ POKYNY
KONSTRUKCE BYLA NAVRŽENA POMOCÍ NÁVRHOVÉHO PROGRAMU "MITEK PAMIR", Radomír Svatek - LICENCE: 9012 Norma: EN 1995 -1 -1:2004 + A2:2014 + CZ -NA PODROBNÉ VÝSLEDKY VIZ. STATICKÝ VÝPOČET

© Výkres je chráněn autorským zákonem a nesmí být kopírován, šířen nebo jinak použit bez souhlasu autora.

15.05.2024 - 0:12  
2023.3d (4365748)

KRESLIL MU	KONTR.	ČÍSLO ZAKÁZKY ZMPLZEN	
		MĚŘÍTKO 1:10	Strana 1/1
Označení vazníku W2		ČÍSLO VÝKRESU	REG.