

Ochranná pásma sítí tech. vybavení		
Vodovod a kanalizace	do DN 500	1,5 m
	nad DN 500	2,5 m
	do DN 200, hl. uložení min. 2,5 m	3,5 m
El. vedení nadzemní	nad 1kV do 35 kV bez izolace	7 m
	nad 1kV do 35 kV s izolací základní	2 m
	nad 1kV do 35 kV závěsná kabelová vedení	1 m
	nad 35 kV do 110 kV vodič bez izolace	12 m
	nad 35 kV do 110 kV vodič s izolací základní	5 m
	nad 110 kV do 220kV	15 m
	nad 220 kV do 440 kV	20 m
El. vedení podzemní	do 110 kV	1 m
	nad 110 kV	3 m
	trafostanice	20 m
Plynovod	VTL do DN 100	15 m
	VTL DN 100 až 250	20 m
	VTL nad DN 250	40 m
	VVTL do DN 300	100 m
	VVTL DN 300 až 500	150 m
	VVTL nad DN 500	200 m
	STL, NTL v zastavěném území	1 m
	technologické objekty, ostatní	4m
Teplovod	rozvod a výroba tepla	2,5 m
	podzemní vedení	2 m

Silniční ochranná pásma		
Dálnice	od osy přilehlého jízdního pásu	100 m
Silnice 1.tř. nebo MK 1.tř.	od osy vozovky nebo přileh. jízdního pásu	50 m
Silnice 2.tř., 3.tř a MK 2.tř.	od osy vozovky nebo přileh. jízdního pásu	15 m

Nejmenší dovolené krytí podzemních sítí - dle ČSN 73 6005/24			
Druh sítí	Nejmenší krytí v m		
	Chodník	Vozovka	Volný terén
Síťové kabely do 1 kV	0,35	1,00	0,35/0,70
do 35 kV	1,00	1,00	1,00
Sdělovací kabely místní	0,40	0,90	0,60
Plynovodní potrubí	0,80	1,00	0,80
Vodovodní sítě	1,00 až 1,60	1,50	1,00 až 1,60
Stokové sítě a kanalizační přípojký	Podle místních podmínek - doporučuje se min.		
	1,00	1,80	1,00

POZNÁMKA:
INŽENÝRSKÉ SÍTĚ JSOU ZAKRESLENY ORIENTAČNĚ, PŘI REALIZACI BUDE DODRŽENO PROSTOROVÉ USPOŘÁDÁNÍ DLE NORMY ČSN 73 6005
STÁV, ŠOUPATA, ŠACHTY A OBJEKTY V KOMUNIKACI BUDOU VÝŠKOVĚ UPRAVENY DLE NOVÉ NIVELETY KOMUNIKACE. STÁVAJÍCÍ ULIČNÍ VPUSTI BUDOU ZRUŠENY.

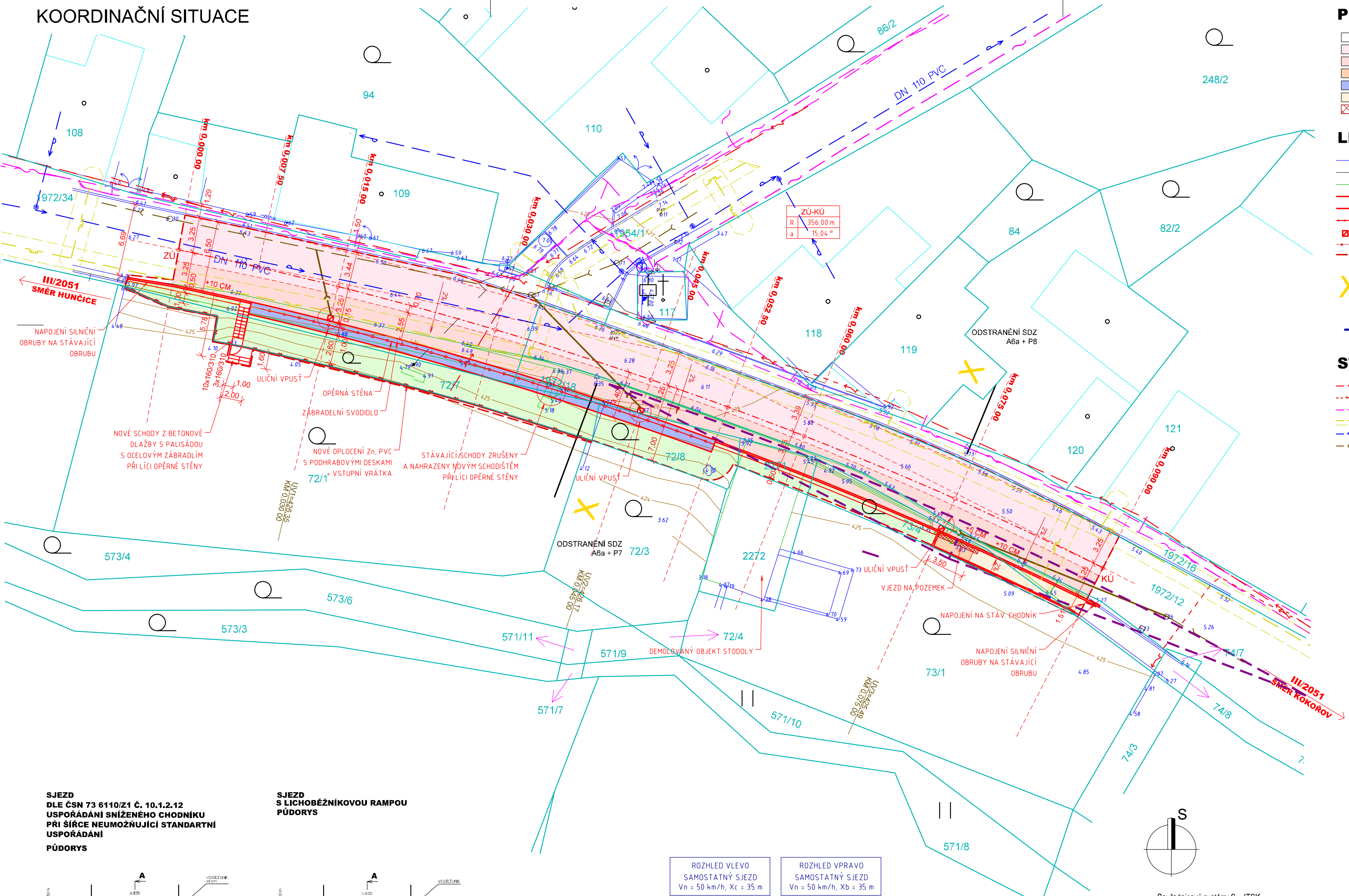
UPOZORNĚNÍ:
ZÁKRESY PODZEMNÍCH ZAŘÍZENÍ (SÍTÍ) NESLOUŽÍ JAKO VYTYČOVACÍ VÝKRES. PŘED ZAHÁJENÍM STAVEBNÍCH PRACÍ JE NUTNO ZAJISTIT JEJICH VYTYČENÍ A OZNAČENÍ DLE PLATNÝCH PŘEDPISŮ.

VYTYČOVACÍ BODY

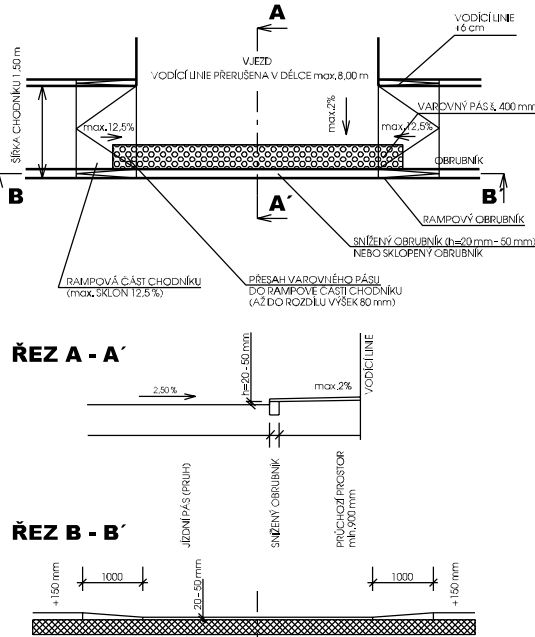
SOUŘADNICOVÝ SYSTÉM - JTSK

	X	Y
ZÚ	X=-1057796,3607	Y=-831090,9927
KÚ	X=-1057825,5287	Y=-831006,2055

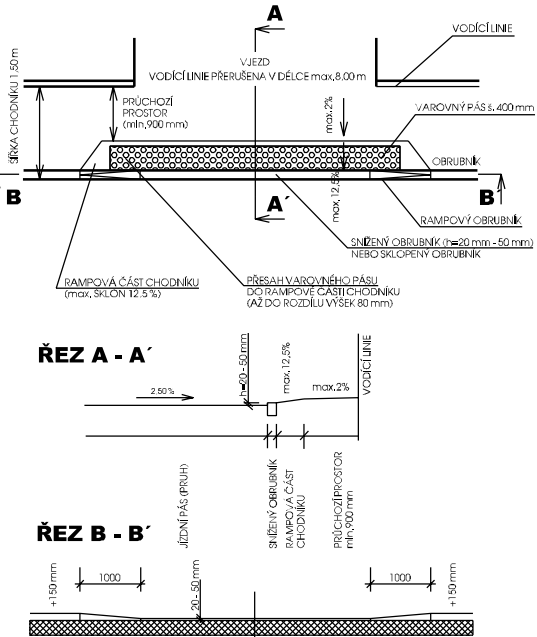
KOORDINAČNÍ SITUACE



SJEZD DLE ČSN 73 6110/Z1 Č. 10.1.2.12
USPOŘÁDÁNÍ SNÍŽENÉHO CHODNIKU PŘI ŠÍŘCE NEUMOŽNUJÍCÍ STANDARTNÍ USPOŘÁDÁNÍ
PŮDORYS

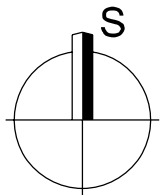


SJEZD S LICHOBĚŽNÍKOVOU RAMPOU PŮDORYS



ROZHLED VLEVO
SAMOSTATNÝ SJEZD
Vn = 50 km/h, Xc = 35 m

ROZHLED VPRAVO
SAMOSTATNÝ SJEZD
Vn = 50 km/h, Xb = 35 m



Souřadnicový systém: S - JTSK
Výškový systém: Bpv.

BOULA IPK s.r.o. inženýrská projektová kancelář - dopravní stavby
Goldscheiderova 2925/3, 301 00 Plzeň, tel. 377 421 190, projekce@boula.cz, IČ 280 35 461

Hlavní projektant	Vypracoval	Kontroloval	Místo, kraj	Všeruby, Plzeňský
Libor Boula	A. Tychtlová	Ing. Martina Pavlíková	Druh dokument.	PDPS
Investor:			Číslo zakázky	3423
Stavba:			Datum	09/2023
			Měřítko	1: 250
Název výkresu:			objekt	č. přílohy
			č. paré	
KOORDINAČNÍ SITUACE			C	2

TATO DOKUMENTACE VČETNĚ VŠECH PŘÍLOH JE DUŠEVNÍ VLASTNÍM PRŮMYSLEM BOULA IPK s.r.o. OBEDNATEL TĚTO DOKUMENTACE JE OPRAVNĚN JI VYUŽÍT K ÚČELUM VYPLYVAJÍCÍM Z UZÁVŘENÉ SMLOUVY JINÉ OSOBY JAK PRÁVNÍCE TAK FYZIKÉ NEJSOU BEZ PŘEDCHOZÍHO VÝSLOVNÉHO SOUHLASU OBJEDNATELE OPRAVNĚNÍ TUTO DOKUMENTACI ANI JEJÍ ČÁSTI VYUŽÍVAT, KOPÍROVAT NEBO ZPŘÍSTUPNIT JINÝM OSOBAM