

Restaurátorský průzkum a záměr

# Sáňky s plastikou lva

Muzeum Šumavy Kašperské hory



MgA. David Blahout, Ph.D.

© 2024

## 1. Data památky

Dílo:	Sáňky s plastikou lva
Datce:	1. polovina 19. století
Autor:	neznámý
Lokalizace:	Muzeum Šumavy Kašperské hory
Materiál:	jasan. a lip. dřevo, polychr., kov. zpr. železo
Rozměry:	výška 116 cm, šířka 78 cm, délka 216 cm
Evid./restř./přír. č.:	2408

## 2. Údaje o akci

Vlastník:	Muzeum Šumavy Kašperské hory Náměstí 140, 341 92 Kašperské Hory
Rest. průzkum vypracoval:	MgA. David Blahout, Ph.D. J. Malého 1957, Písek 397 01
Číslo povolení MKČR:	7401/2008

## 3. Popis památky

Památku představuje konstrukčně tradiční řešení, které je tvořeno dvěma sanicemi s kovovými skluznicemi, se zahnutou přední částí, taktéž vyztuženou zahnutými kovovými pláty a ozdobenou ve vrcholu stylizovanými řezbovanými ptačími hlavičkami. Vepředu mezi sanicemi je umístěna železná tyčka (želízko), která slouží k vyztužení přední části saní. Vertikální nožičky na sanicích jsou spojeny na čep a dlab se sanicí i s oplnem, a v místě těchto konstrukčních spojů jsou pak ještě posíleny dekorativními kovovými prvky. Ložná plocha saní je tvořena mohutnou dřevořezbou zobrazující ležícího lva, který má v tlamě vložen pohyblivý jazyk. Na zadku lva je osazeno sedátko s půlkruhovou opěrkou, za kterou je níž na konzolce druhé polstrované sedátko obtočené vyřezávaným ocasem lva. Barevná úprava je představována tmavě hnědou barvou se žlutým linkováním na sanicích, nožičkách, oplenu a předním sedátkem s opěrkou. Dřevořezba lva je polychromována tmavě žlutou barvou, v kombinaci s červenou tlamou a černým čumákem a očima.

## 4. Popis stavu památky před restaurováním

Stav památky lze označit za problematický, a to na základě několika zjištění; především identifikujeme masivní napadení dřevní hmoty dřevokazným hmyzem v oblasti sanic, kde došlo na několika místech k jejich následnému rozlomení. Dalším problémem jsou tektonické trhliny dřevořezby, které identifikujeme především v místě hlavy lva. Jiným poškozením jsou absentující prvky; část opěrky sedátka a zuby z tlamy lva. Dale zde nacházíme především ve spodní části sanic četné stopy abrazivního poškození barevné vrstvy a u dřevořezby lva polychromii lokálně nesoudržnou s dřevěnou podložkou. U kování pozorujeme celoplošný výskyt korozních produktů. Dále je třeba označit za problém degradované ztmavé laky, které tímto způsobem devalvují malbu na celém malovaném povrchu památky. Závěrem je třeba zmínit, že památku pokrývá silná vrstva prachových depositů.

## 5. Sondážní průzkum

Součástí restaurátorského průzkumu bylo vytvoření sondy - zkoušky ztenčování a snímání prachových depositů a degradovaných lakových vrstev na památce.

*Sonda č. 01 - dřevořezba (levá tlapa)*

*Sonda č. 02 - sanice (pravá strana)*

## 6. Evaluace sondážního průzkumu

Z výsledků orientačního sondážního průzkumu lze vyvodit závěr, že lze ztenčit a sejmut prachové deposity a ztmavlé laky, při zachování rozhodujícího množství patiny.

## 7. Restaurátorský záměr

### 7.1. Koncepce restaurátorského zásahu

Všechny zjištění a informace vycházející z restaurátorského průzkumu společně s přihlédnutím k charakteru a stavu památky a posouzením památkových hledisek dalo vzniknout koncepci restaurátorského zásahu. Ta spočívá v citlivém restaurování Sáněk s plastikou lva, a to při respektování patiny stáří, která je neoddělitelnou součástí díla.

### 7.2. Restaurátorský záměr

Koncepce restaurátorského zásahu je podkladem pro stanovení procesu restaurování, vyúsťujícím v restaurátorský záměr, který bude naplňovat tyto jednotlivé etapy restaurování:

#### 7.2.1. Dřevěnný korpus

##### I. Etapa – dílčí demontáže

V této etapě bude provedena odborná katalogizace a následná dílčí demontáž jednotlivých prvků památky (sejmutí dřevořezby lva).

##### II. Etapa – ztenčení a sejmutí ztmavlých laků a prachových depositů

V této následující etapě je potřeba realizovat kontrolované celkové postupné ztenčení a sejmutí ztmavlých laků pomocí adekvátní kombinace metod snímání a za použití látek, které to provádějí s maximálním ohledem na originální hmotu památky (případná modifikace technik snímání a chemických látek při něm použitých).

##### III. Etapa – konsolidace materiálové báze památky

Vzhledem k výraznému biologickému poškození materiálové báze především u sanic památky, je nutno provést lokální petrifikaci vhodným konsolidantem.

##### IV. Etapa - lokální statické zajištění památky

Důkladná revize lokálně rozvolněných truhlářských spojů jejich opětovným slepením. Lokální stabilizace tektonických trhlin, vložením nového dřevěného materiálu. Doplnění absentujících prvků (část opěrátka sedátka a zuby v tlamě lva) materiálem shodným s originálem.

#### **V. Etapa - lokální tmelení**

Definování objemu a charakteru poškození dřevěného povrchu pro určení rozsahu a způsobu tmelení. Místní doplnění opticky rušivých defektů povrchu subtilní plastickou retuší.

#### **VI. Etapa – lokální barevné retuše dřevěného povrchu**

Rehabilitace povrchu pomocí lokálního barevného tonování opticky scelující retuše při použití lazurních tónů.

#### **VII. Etapa – závěrečná konzervace povrchu vhodným prostředkem**

Přiměřená závěrečná povrchová úprava příslušným prostředkem (lakem), fixujícím lazurní barevné retuše a vytvářejícím ochranný film.

#### **VIII. Etapa – montáže**

Odborná montáž restaurovaných částí památky, podle katalogizace jednotlivých prvků.

### **7.2.2. Kovářské prvky**

#### **I. Etapa - dílčí demontáže**

V této etapě bude provedena odborná katalogizace a následná dílčí demontáž jednotlivých prvků památky.

#### **II. Etapa – snímání prachových depositů**

V této etapě proběhne kontrolované celkové postupné sejmutí prachových depositů pomocí adekvátní kombinace metod snímání a za použití látek, které to provádějí s maximálním ohledem na materiálovou bázi památky.

#### **III. Etapa - stabilizace korozních produktů**

V tomto úseku restaurátorského procesu proběhne aplikace odpovídajícího stabilizátoru koroze, a to především v místech silně degradovaných s výskytem korozních produktů.

#### **IV. Etapa - barevná retuš**

Následně budou dle potřeby provedeny barevné opticky scelující retuše pomocí lazurních tónů.

#### **V. Etapa - závěrečná konzervace**

Na závěr restaurátorského procesu bude provedena přiměřená závěrečná konzervace povrchu příslušným prostředkem.

#### **VI. Etapa – montáže**

Odborná montáž restaurovaných částí památky, podle katalogizace jednotlivých prvků.

## **8. TECHNOLOGICKÁ ZPRÁVA**

### **8.1. Dřevěnný korpus**

#### **II. Etapa – ztenčení a sejmutí ztmavělých laků a prachových depositů**

Směs aromatických, chlorovaných uhlovodíků a amidů, etanol, Benátské mýdlo

#### **III. Etapa - konsolidace materiálové báze památky**

Lascaux® Medium for Consolidation, Solakryl BMT

**IV. Etapa - lokální statické zajištění památky**

Kostní klíč, lipové dřevo

**V. Etapa - lokální tmelení:**

Kliho-křídový tmel, Lascaux® Medium for Consolidation, minerální plnivo

**VI. Etapa - lokální barevné retuše dřevěného povrchu:**

Kremer Watercolor, Zweihorn

**VII. Etapa – závěrečná konzervace povrchu vhodným prostředkem:**

Vosko-pryskyřičný lak - Kremer Dammar Varnish Matte, UV Stabilized

**8.2. Kovářské prvky**

**II. Etapa - snímání prachových depositů**

Směs aromatických, chlorovaných uhlovodíků a amidů, etanol

**III. Etapa – stabilizace korozních produktů**

Průmyslový bezoplachový Odrezovač-T, Chelaton III., Tanin

**V. Etapa - barevná retuš**

minerální pigmenty, mikrokrytalický vosk

**VI. Etapa - závěrečná konzervace**

mikrokrytalický vosk



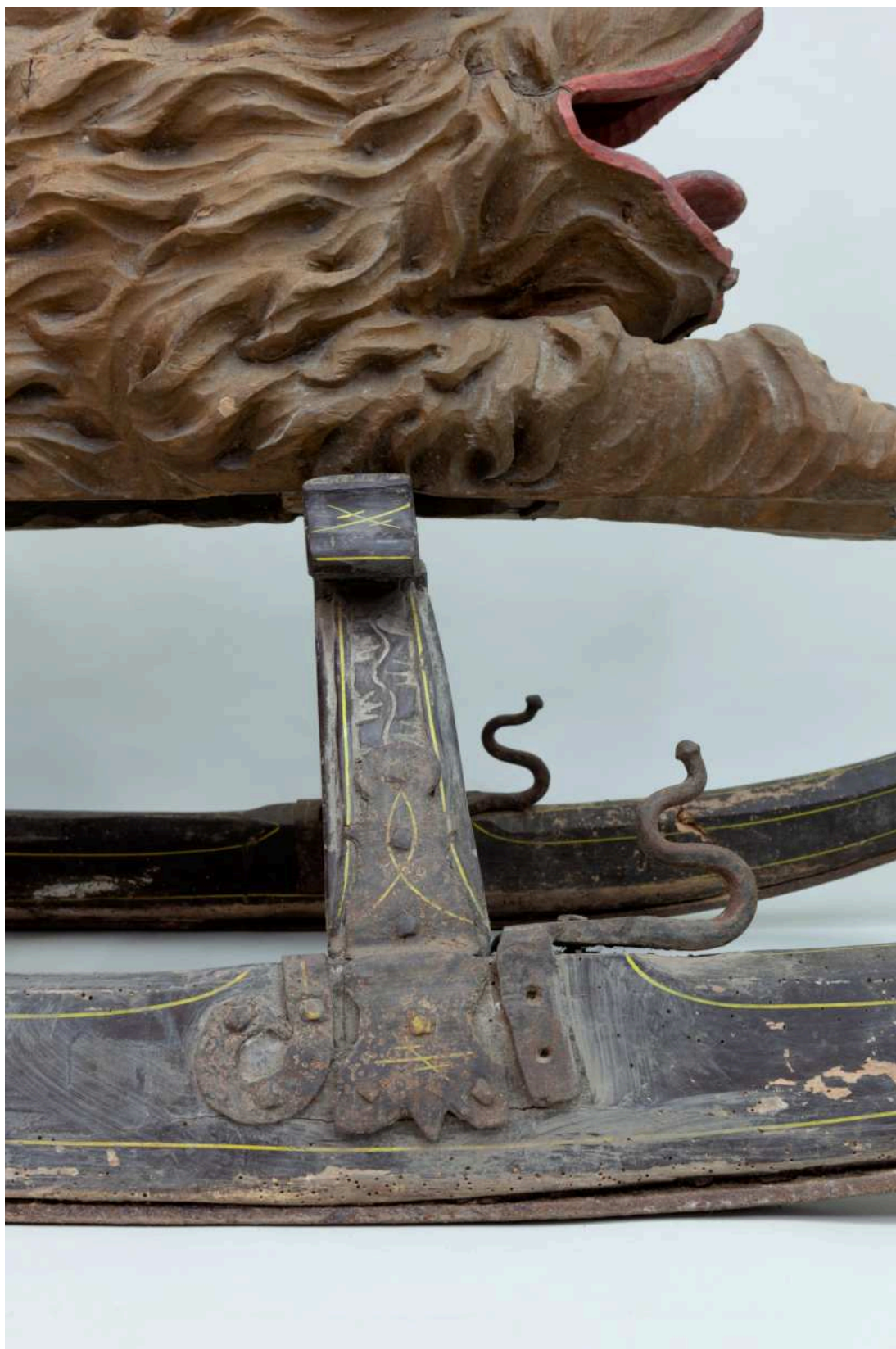
V Písku dne 27. 9. 2024

MgA. David Blahout, Ph.D.



Stav před restaurováním - celkový pohled (pravá strana)



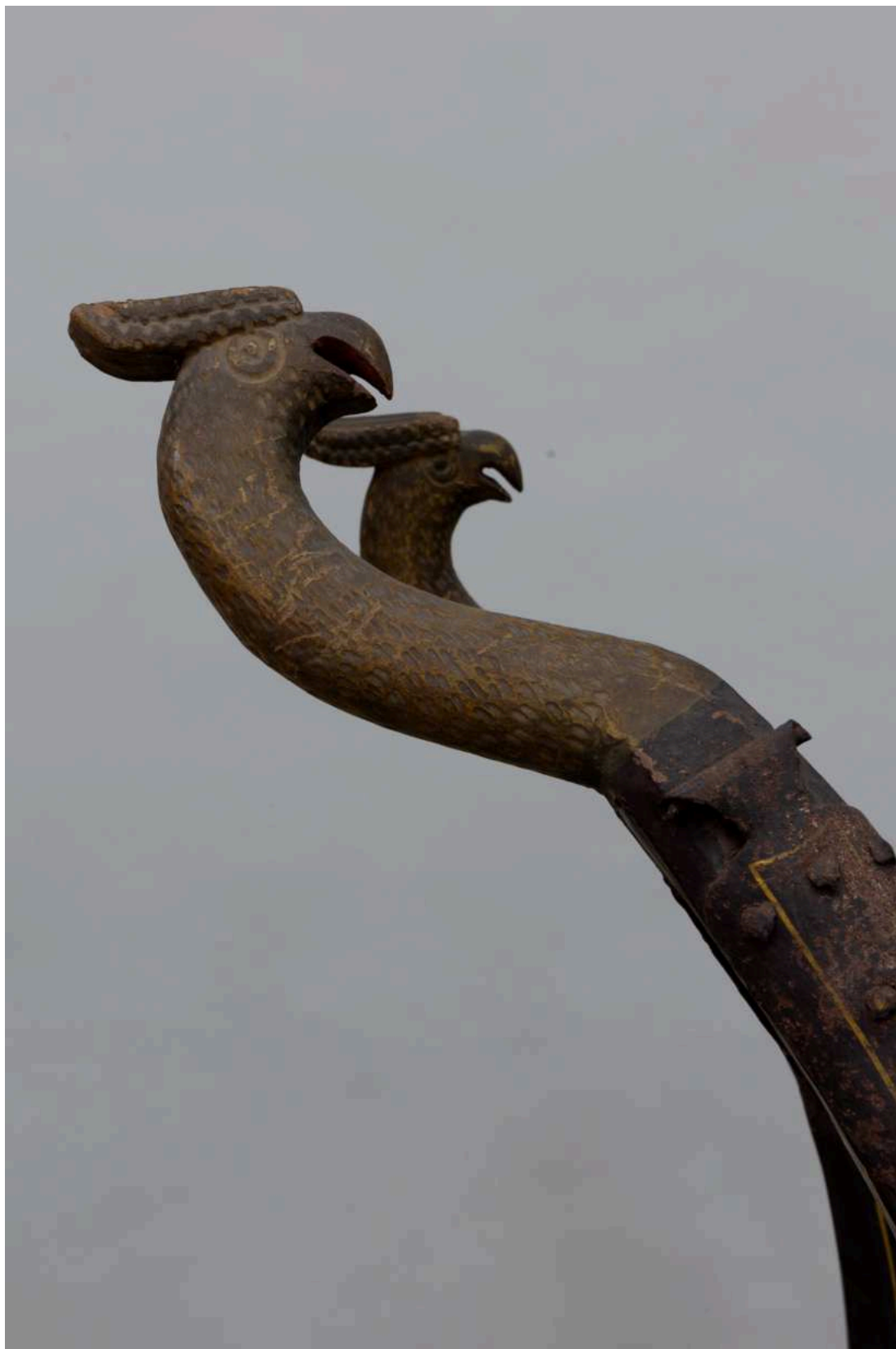


Stav před restaurováním - detail kování



Stav před restaurováním - detail sedačky





Stav před restaurováním - detail řezb sanic



Stav před restaurováním - celkový pohled (přední strana)



Stav před restaurováním - detail tlamy lva



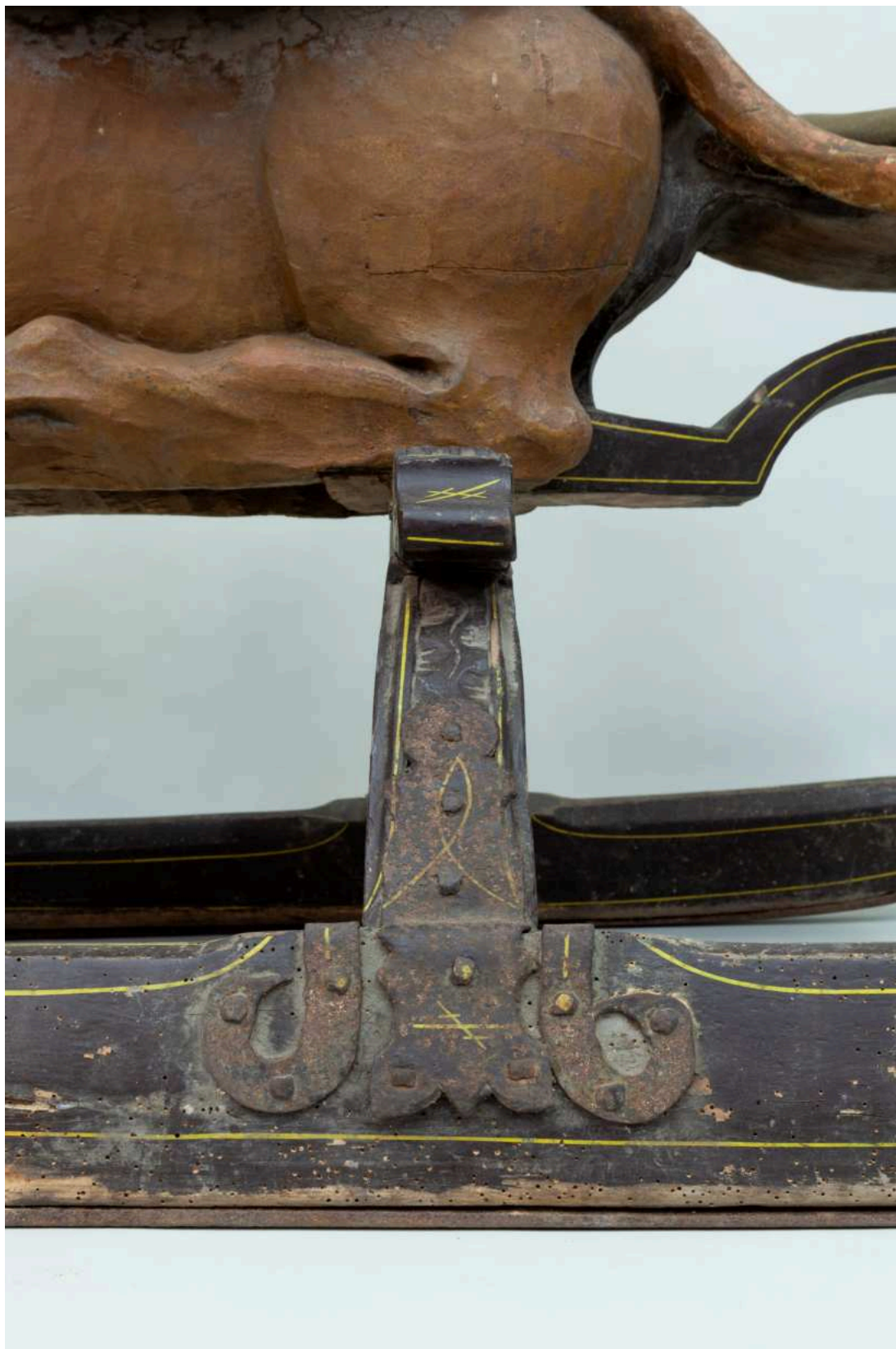
Stav před restaurováním - celkový pohled (levá strana)





Stav před restaurováním - detail sanice





Stav před restaurováním - detail kování



Stav před restaurováním - detail dřevorezby

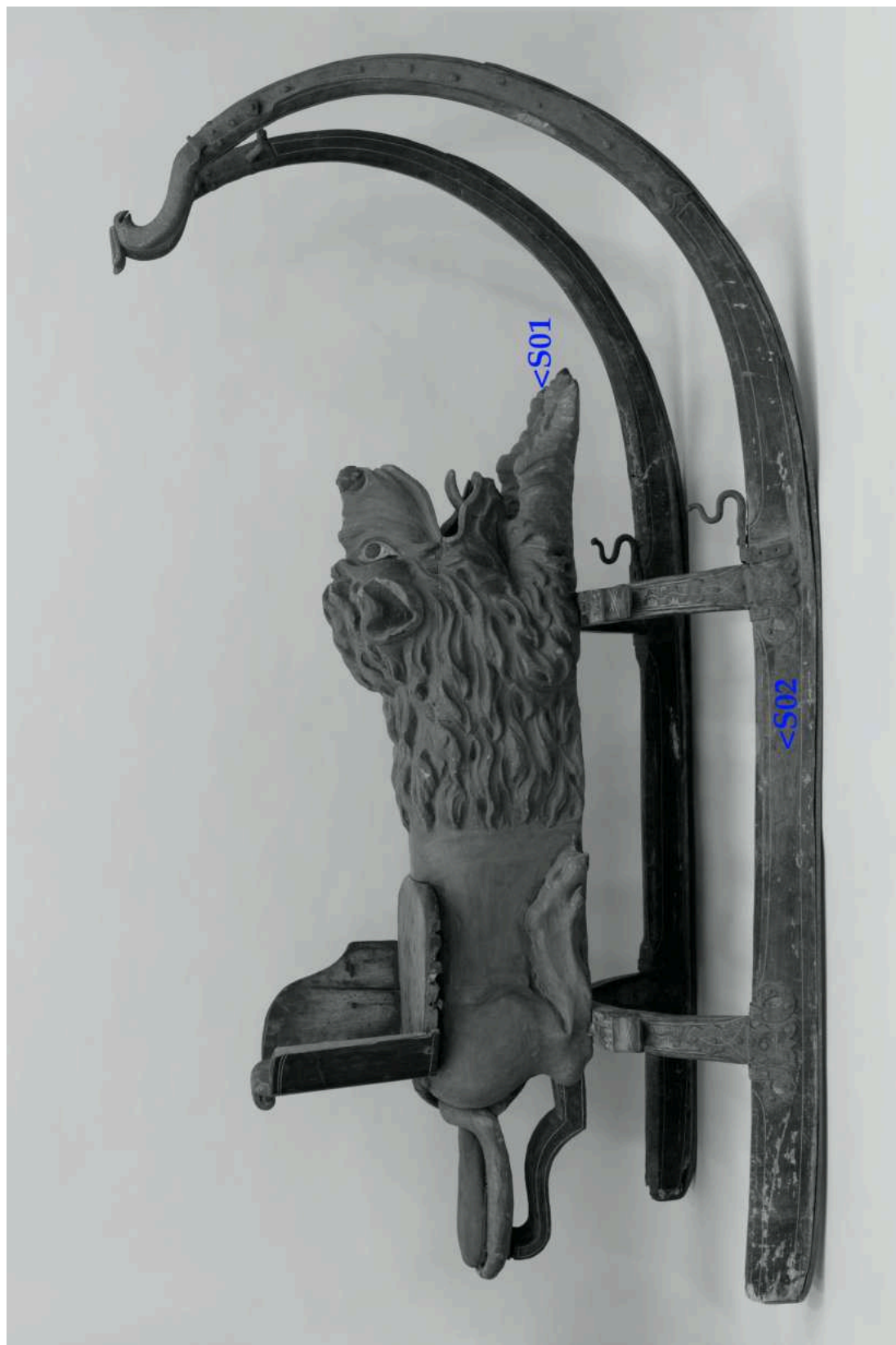


Stav před restaurováním - celkový pohled (zadní strana)



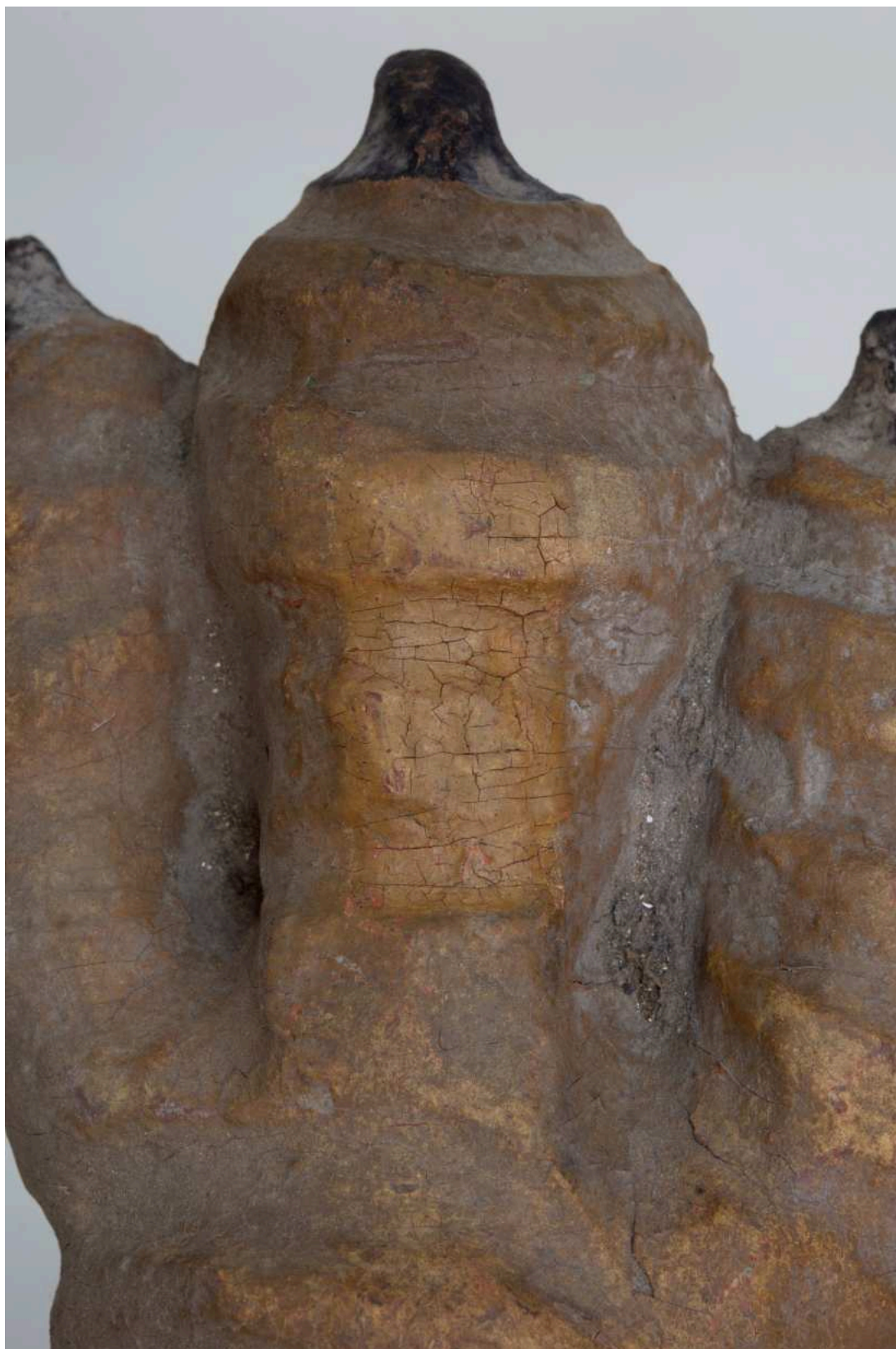
Stav před restaurováním - detail sanice





Umístění zkoušek snímání prachových depositů a ztmavlých laků





S01 - zkouška snímání prach. depositů a ztmavlých laků - dřevořezba



S02 - zkouška snímání prach. depositů a ztmavlých laků - sanice