

Restaurátorský průzkum a záměr

# Kozlíkový stůl se šuplíkem

Muzeum Šumavy Kašperské hory



MgA. David Blahout, Ph.D.

© 2024

## 1. Data památky

Dílo:	Kozlíkový stůl se šuplíkem
Datace:	18. století
Autor:	neznámý
Lokalizace:	Muzeum Šumavy Kašperské hory
Materiál:	Borovicové a javorové dřevo
Rozměry:	výška 84 cm, šířka 104 cm, hloubka 118 cm
Evid./restř./přír. č.:	390

## 2. Údaje o akci

Vlastník:	Muzeum Šumavy Kašperské hory Náměstí 140, 341 92 Kašperské Hory
Rest. průzkum vypracoval:	MgA. David Blahout, Ph.D. J. Malého 1957, Písek 397 01
Číslo povolení MKČR:	7401 / 2008

## 3. Popis památky

Tento typ stolu má jednoduchou konstrukci, tvořenou obdélnou tabulí tvořenou čtyřmi javorovými prkny, staženými na spodní straně párem svlaků, jenž tvoří zároveň pojezdy pro konický šuplík spojený na ozuby, s příkolíkováným dnem. Z vnějších stran těchto svlaků je připevněno podstolí. Dva páry nohou jsou tvořeny dekorativně vykrajovanými diagonálně postavenými prkny, jenž jsou nahoře spojeny s horizontálně probíhajícím též na koncích ozdobeným prknem. Pod toto prkno je na obou stranách stolu přisazena lichoběžníková deska, na jejím spodním okraji ozdobně vykrojená. V úrovni spodní hrany těchto desek jsou otvory v nohách provlečena táhla zajištěná následně klíny. Ve spodní části nohou probíhá trnož tvořená přeplátovanými prkny.

## 4. Popis stavu památky před restaurováním

Stav památky lze označit za komplikovaný, a to na základě několika zjištění. U dřevěného plátu jsou rozrušené jednotlivé hrany prken spárovky. Můžeme zde identifikovat poměrně hojné biologické napadení dřevokazným hmyzem. Druhotně zde také byly vzhledem ke špatné soudržnosti desky stolu na vnější hrany přidány kovové sponky. Svlačky, které zároveň slouží jako pojezdy šuplíku jsou rozlámané a obtížně plní svoji funkci. V minulosti zřejmě došlo k poškození a ztrátě lichoběžníkových desek a tak zde dnes nacházíme novodě doplnky. Trnož tvořená přeplátovanými prkny je v jejich spojích rozlámaná a druhotně pospojovaná strojovými hřebíky. Spodní hrany nohou napadené dřevokazným hmyzem jsou výrazně mechanicky opotřebované. Celý povrch stolu pokrývá silná vrstva degradovaného laku, která opticky devaluje charakter této významné památky.

## 5. Sondážní průzkum

Součástí restaurátorského průzkumu bylo vytvoření sondy - zkoušky ztenčování a snímání prachových depositů a degradovaných lakových vrstev na památce.

*Sonda č. 01 - trnož (roh)*

## 6. Evaluace sondážního průzkumu

Z výsledků orientačního sondážního průzkumu lze vyvodit závěr, že lze ztenčit a sejmut prachové deposity a ztmavlé laky, při zachování rozhodujícího množství patiny.

## 7. Restaurátorský záměr

### 7.1. Koncepce restaurátorského zásahu

Všechny zjištění a informace vycházející z restaurátorského průzkumu společně s přihlédnutím k charakteru a stavu památky a posouzením památkových hledisek dalo vzniknout koncepci restaurátorského zásahu. Ta spočívá v citlivém restaurování Kozlíkového stolu se šuplíkem, a to při respektování patiny stárí, která je neoddělitelnou součástí díla.

### 7.2. Restaurátorský záměr

Koncepce restaurátorského zásahu je podkladem pro stanovení procesu restaurování, vyúsťujícím v restaurátorský záměr, který bude naplňovat tyto jednotlivé etapy restaurování:

#### 7.2.1. Dřevěnný korpus

##### I. Etapa – dílčí demontáže

V této etapě bude provedena odborná katalogizace a následná dílčí demontáž jednotlivých prvků památky. Vyjmutí mladších strojových hřebíků.

##### II. Etapa – ztenčení a sejmutí ztmavlých laků a prachových depositů

V této následující etapě je potřeba realizovat kontrolované celkové postupné ztenčení a sejmutí ztmavlých laků pomocí adekvátní kombinace metod snímání a za použití látek, které to provádějí s maximálním ohledem na originální hmotu památky (případná modifikace technik snímání a chemických látek při něm použitých).

##### III. Etapa – konsolidace materiálové báze památky

Vzhledem k výraznému biologickému a následně mechanickému poškození materiálové báze památky, je nutno provést lokální petrifikaci vhodným konsolidantem.

##### IV. Etapa - lokální statické zajištění památky

Důkladná revize rozvolněných truhlářských spojů jejich opětovným slepením. Lokální stabilizace tektonických trhlin, vložením nového dřevěného materiálu. Revize mladších truhlářských doplňků.

**V. Etapa - lokální tmelení**

Definování objemu a charakteru poškození dřevěného povrchu pro určení rozsahu a způsobu tmelení. Místní doplnění opticky rušivých defektů povrchu subtilní plastickou retuší.

**VI. Etapa – lokální barevné retuše dřevěného povrchu**

Rehabilitace povrchu pomocí lokálního barevného tonování opticky scelující retuše při použití lazurních tónů.

**VII. Etapa – závěrečná konzervace povrchu vhodným prostředkem**

Přiměřená závěrečná povrchová úprava příslušným prostředkem (lakem), fixujícím lazurní barevné retuše a vytvářejícím ochranný film.

**VIII. Etapa – montáže**

Odborná montáž restaurovaných částí památky, podle katalogizace jednotlivých prvků.

**8. TECHNOLOGICKÁ ZPRÁVA**

**II. Etapa – ztenčení a sejmutí ztmavělých laků a prachových depositů**

Směs aromatických, chlorovaných uhlovodíků a amidů, etanol, Benátské mýdlo,

**III. Etapa - konsolidace materiálové báze památky**

Lascaux® Medium for Consolidation, Solakryl BMT

**IV. Etapa - lokální statické zajištění památky**

Kostní klíž, borové a javorové dřevo

**V. Etapa - lokální tmelení:**

Kliho-křídový tmel, Lascaux® Medium for Consolidation, minerální plnivo

**VI. Etapa - lokální barevné retuše dřevěného povrchu:**

Kremer Watercolor, Zweihorn

**VII. Etapa – závěrečná konzervace povrchu vhodným prostředkem:**

Vosko-pryskyřičný lak - Kremer Dammar Varnish Matte, UV Stabilized

V Písku dne 27. 9. 2024

MgA. David Blahout, Ph.D.



Stav před restaurováním - celkový pohled





Stav před restaurováním - detail podstolí



Stav před restaurováním - celkový pohled



Stav před restaurováním - detail poškození trnože





Stav před restaurováním - celkový pohled



Stav před restaurováním - detail poškození nohy

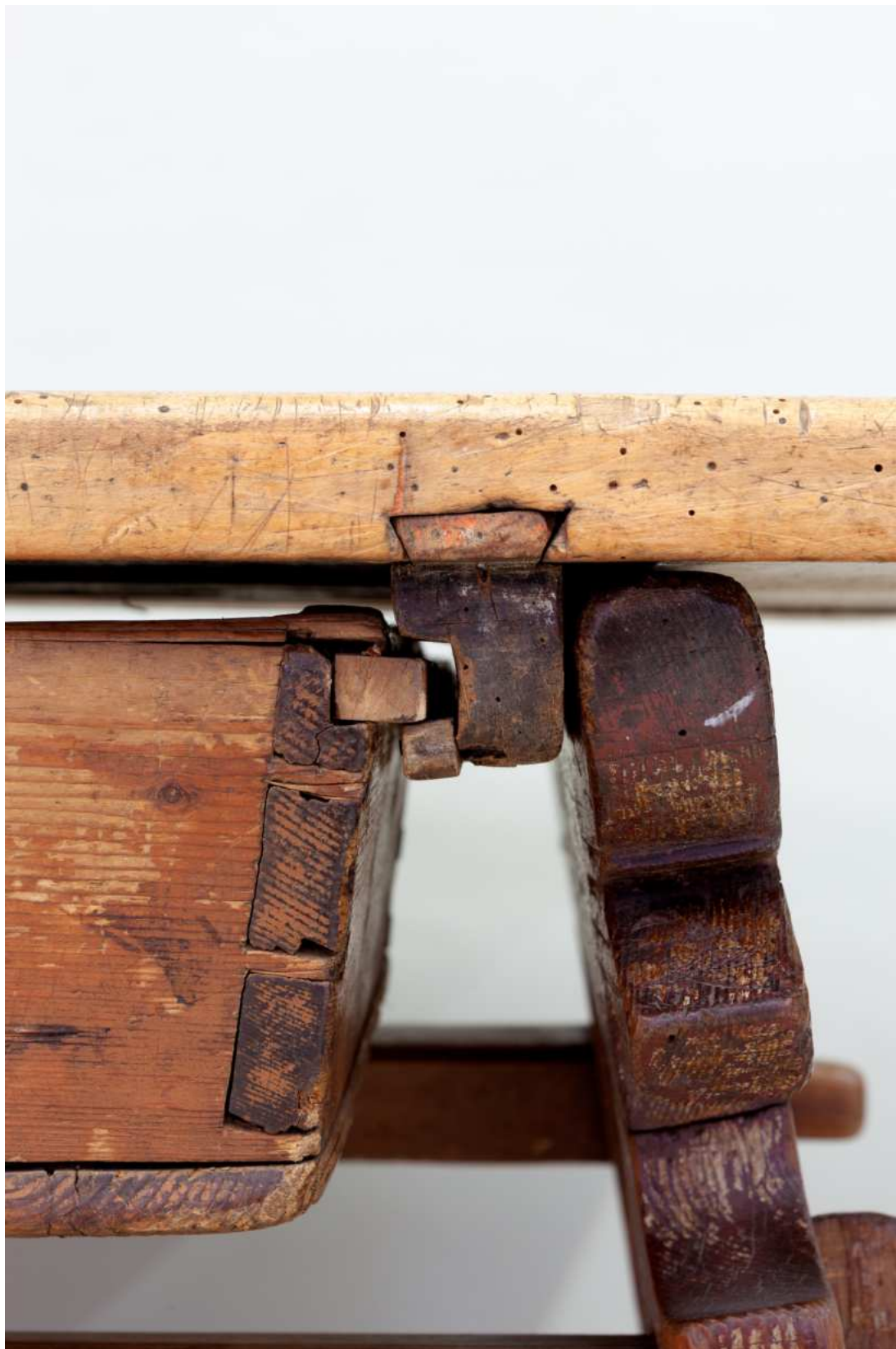


Stav před restaurováním - celkový pohled



Stav před restaurováním - detail poškození svlaku /pojezdu





Stav před restaurováním - detail poškození svlaku / pojezdu



Stav před restaurováním - celkový pohled





Stav před restaurováním - stolní deska, detail poškození



Umístění zkoušky snímání prachových depositů a ztmavlých laků



S01 - zkouška snímání prachových depositů a ztmavlých laků - trnož