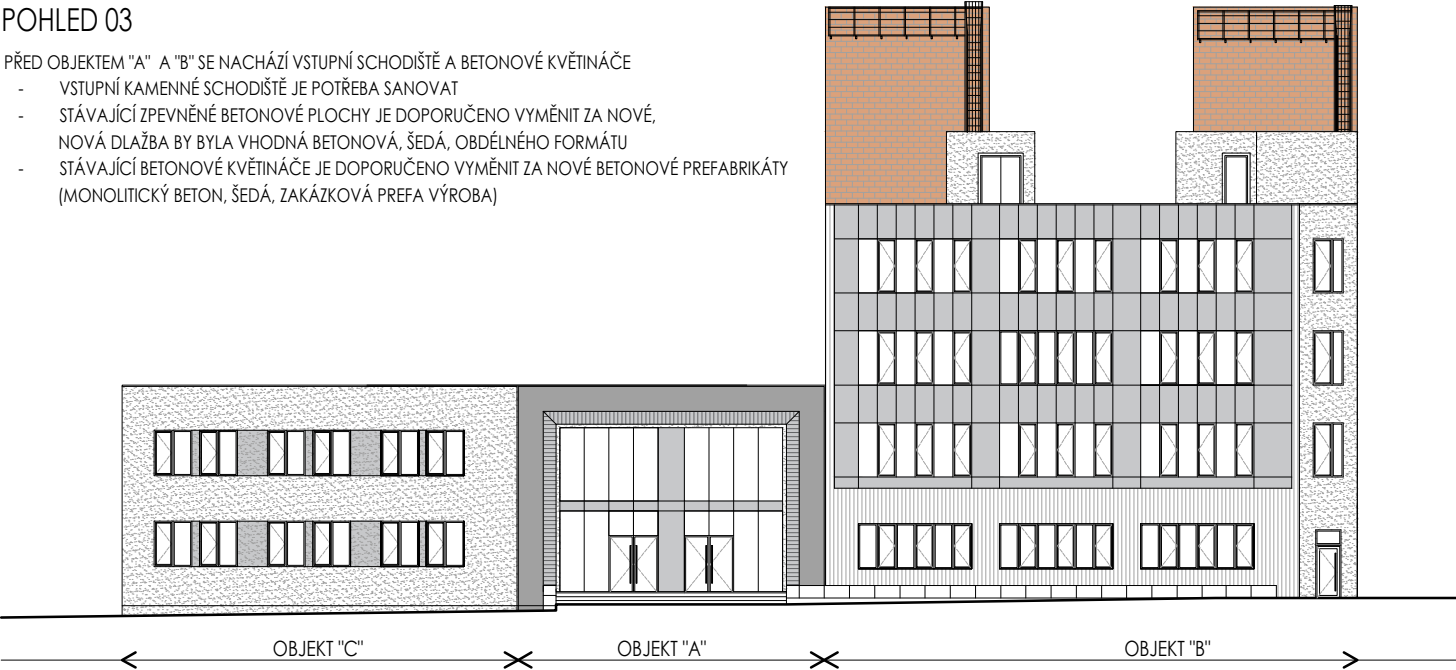
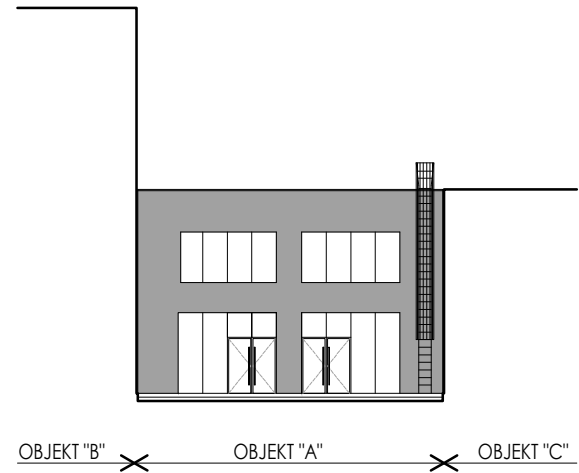


POHLED 03

- PŘED OBJEKTEM "A" A "B" SE NACHÁZÍ VSTUPNÍ SCHODIŠTĚ A BETONOVÉ KVĚTINÁČE
- VSTUPNÍ KAMENNÉ SCHODIŠTĚ JE POTŘEBA SANOVAT
  - STÁVAJÍCÍ ZPEVNĚNÉ BETONOVÉ PLOCHY JE DOPORUČENO VYMĚNIT ZA NOVÉ, NOVÁ DLAŽBA BY BYLA VHODNÁ BETONOVÁ, ŠEDÁ, OBDELNÉHO FORMÁTU
  - STÁVAJÍCÍ BETONOVÉ KVĚTINÁČE JE DOPORUČENO VYMĚNIT ZA NOVÉ BETONOVÉ PREFABRIKÁTY (MONOLITICKÝ BETON, ŠEDÁ, ZAKÁZKOVÁ PREFABRIKÁČNÍ VÝROBA)



POHLED 04



FOTODOKUMENTACE - SOUČASNÝ STAV



POHLED 03



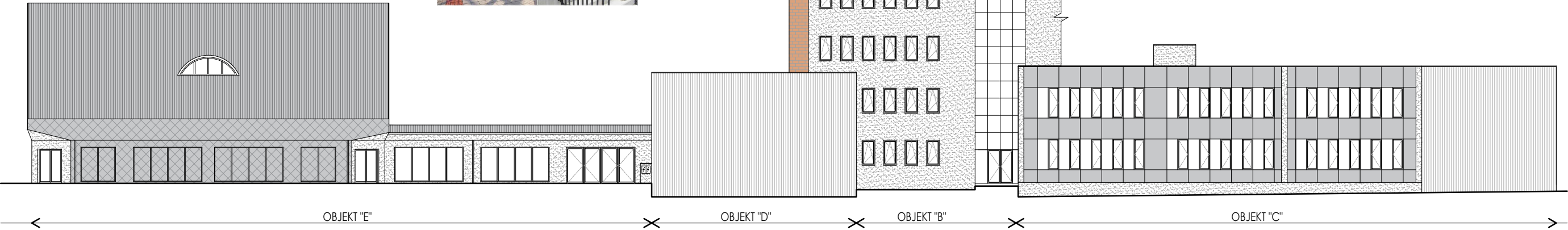
POHLED 04



POHLED 05

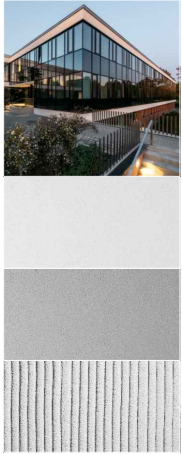
POHLED 05

- PŘED OBJEKTEM "E" SE NACHÁZÍ AUTOBUSOVÁ ZASTÁVKA A OPĚRNÉ STĚNY S KOVOVÝM ZÁBRADLÍM
- AUTOBUSOVÁ ZASTÁVKA - VÝMĚNA PŘÍSTŘEŠKU A LAVIČEK
  - OPĚRNÉ STĚNY - SANACE
  - ZÁBRADLÍ - VÝMĚNA ZA NOVÉ - KOVOVÉ PRVKY, ŽÁROVÝ POZINK, KOMAXIT ANTRACIT



LEGENDA

- |  |  |  |  |  |  |
|--|--|--|--|--|--|
|  | BOLETICKÉ PANELY - VÝMĚNA OPLÁŠTĚNÍ<br>- NEPRŮHLEDNÝ SKLENĚNÝ PANEL<br>- BARVA ANTRACIT      |  | VÝPLNĚ OTVORŮ - VÝMĚNA<br>- RÁM , PARAPET AEXTERIÉR - ANTRACIT<br>- V DALŠÍM STUPNI PD UPŘESNIT<br>ZPŮSOB OTVÍRÁNÍ OKEN<br>DOPLNĚNÍ ZÁBRADLÍ<br>(SKLENĚNÁ DESKA PŘIPEVNĚNÁ K RÁMU) |  | OBKLAD KOMÍNU<br>- STÁVAJÍCÍ CIHELNÝ OBKLAD - VYSRAVENÍ, VÝMĚNA<br>- NÁTĚR KOVOVÝCH KONSTRUKCÍ - BARVA ANTRACIT      |
|  | KONTAKTNÍ ZATEPLOVACÍ SYSTÉM<br>- OMÍTKA FASÁDNÍ STRUKTUROVANÁ (2 mm)<br>- BARVA BILÁ        |  | FALCOVANÝ PLECH, OPLECHOVÁNÍ<br>- BARVA ANTRACIT   |  | PŘEDSAZENÝ PLÁŠŤ - TAHOKOV<br>- KOVOVÝ ROŠT, ŠESTIHRANNÉ OKO, SVĚTLE ŠEDÁ<br>- OCEL ŽÁROVĚ ZINKOVANÁ, PRÁŠKOVÁ BARVA |
|  | KONTAKTNÍ ZATEPLOVACÍ SYSTÉM<br>- OMÍTKA FASÁDNÍ STRUKTUROVANÁ (2 mm)<br>- BARVA SVĚTLE ŠEDÁ |  | FALCOVANÝ PLECH, OPLECHOVÁNÍ<br>- BARVA ANTRACIT   |  | PŘEDSAZENÝ PLÁŠŤ - TAHOKOV<br>- KOVOVÝ ROŠT, ŠESTIHRANNÉ OKO, SVĚTLE ŠEDÁ<br>- OCEL ŽÁROVĚ ZINKOVANÁ, PRÁŠKOVÁ BARVA |
|  | KONTAKTNÍ ZATEPLOVACÍ SYSTÉM<br>- OMÍTKA FASÁDNÍ LINEÁRNÍ STRUKTURA<br>- BARVA BILÁ          |  | FALCOVANÝ PLECH, OPLECHOVÁNÍ<br>- BARVA ANTRACIT   |  | PŘEDSAZENÝ PLÁŠŤ - TAHOKOV<br>- KOVOVÝ ROŠT, ŠESTIHRANNÉ OKO, SVĚTLE ŠEDÁ<br>- OCEL ŽÁROVĚ ZINKOVANÁ, PRÁŠKOVÁ BARVA |



SCHÉMA

