

# ŘEZ B-B'

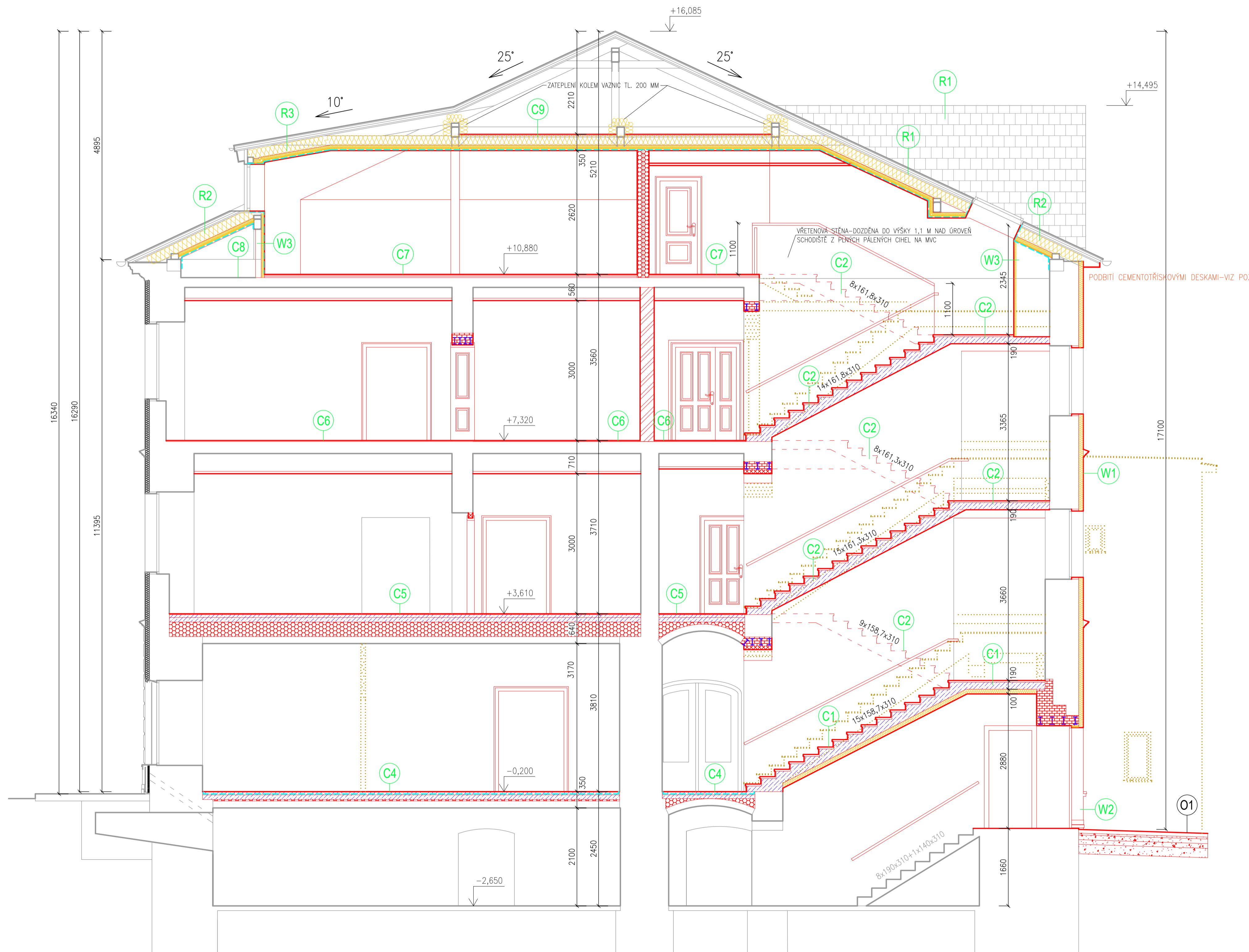
# MUZEUM KAŠPERSKÉ HORY III. ETAPA - PODETAPA C. A D. STAVEBNÍ ÚPRAVY

## LEGENDA ŠRAF

- STÁVAJÍCÍ PONECHÁVÁNÉ KONSTRUKCE
- BOURANÉ KONSTRUKCE
- NOVÉ ZDIVO Z PÓROBETONOVÝCH PŘÍČKOVEK TL. 50 MM, 100 MM NEBO 150 MM, ZDĚNÝCH NA LEPIDLO  
ZAZDĚNÍ OTVORŮ PÓROBETONOVÝM ZDĚM, OBEZDĚNÍ OCELOVÝCH SLOUPŮ  
NAD OTVORY V PŘÍČKÁCH POUŽIT SYSTÉMOVÉ PŘEKLADY
- NOVÉ ZDIVO Z PLNÝCH PÁLENÝCH CIHEL NA VÁPENOCEMENTOVOU MALTU M10  
DOZDĚNÍ OSTĚNÍ BOURANÝCH OTVORŮ Z PLNÝCH PÁLENÝCH CIHEL
- NOVÉ KERAMICKÉ ZDIVO Z CIHELNÝCH BLOKŮ P15 NA VÁPENOCEMENTOVOU MALTU M10  
ZDIVO TL. 150 MM NAPŘ. Z BLOKŮ 11,5 P+D  
ZDIVO TL. 250 MM NAPŘ. Z BLOKŮ 24 P+D  
ZDIVO TL. 400 MM NAPŘ. Z BLOKŮ 40 P+D  
NAD OTVORY V PŘÍČKÁCH POUŽIT SYSTÉMOVÉ PŘEKLADY
- SDK KONSTRUKCE - TL. 125 MM - 2x SDK TL. 12,5 MM  
OCELOVÝ SVISLÝ A VODOROVNÝ PROFIL ŠÍŘKY 75 MM  
MINERÁLNÍ VLNA TL. 60 MM  
2x SDK TL. 12,5 MM
- TL. 205 MM - 2x SDK TL. 12,5 MM  
2x OCELOVÝ SVISLÝ A VODOROVNÝ PROFIL ŠÍŘKY 75 MM  
2x MINERÁLNÍ VLNA TL. 80 MM  
2x SDK TL. 12,5 MM
- TL. 255 MM - 2x SDK TL. 12,5 MM  
2x OCELOVÝ SVISLÝ A VODOROVNÝ PROFIL ŠÍŘKY 100 MM  
2x MINERÁLNÍ VLNA TL. 80 MM  
2x SDK TL. 12,5 MM
- V MÍSTĚ KOTVENÍ ZAŘÍZOVACÍCH PŘEDMĚTŮ DO SDK PŘÍČEK BUDE DO PŘÍČKY UMÍSTĚNA OCELOVÁ VÝZTUHA
- ŽELEZOBETONOVÉ KONSTRUKCE-VŠEKÝRÝ BETON ZVIBROVAT
- ZHTNĚNÝ ŠTĚRKOPÍSEK
- NÁSYP Z KERAMZITU, ZPEVNĚNÝ CEMENTOVÝM MLÉKEM

## POZNÁMKY

-VZ PŮDORYS 1.NP



autorizace:		paralel:	
část dokumentace:	<b>D</b>	<b>DOKUMENTACE OBJEKTŮ A TECHNICKÝCH A TECHNOLOGICKÝCH ZAŘÍZENÍ</b>	
	<b>D.1</b>	<b>DOKUMENTACE STAVEBNÍHO NEBO INŽENÝRSKÉHO OBJEKTU</b>	
	<b>D.1.1</b>	<b>ARCHITECTONICKO STAVEBNÍ ŘEŠENÍ</b>	
noví architekt, autor:	noví inženýr projekt:	zodpovědný projektant:	kontrola:
Ing. arch. Pavel LEJSEK	Ing. Pavel VINICKÝ	Ing. Pavel VINICKÝ	Ing. Pavel VINICKÝ
stavění: MUZEUM ŠUMAVY SUŠICE, náměstí Svobody 40, 34201 Sušice			
místo stavby: AREAL MUZEA ŠUMAVY KAŠPERSKÉ HORY, objekt č.p. 141 a 140, st. parc. 6. 47 a 48 v k.ú. Kašperské Hory			
názov akce: <b>MUZEUM KAŠPERSKÉ HORY - III. ETAPA - PODETAPA C. A D. STAVEBNÍ ÚPRAVY</b>			
formát:	8 A4	datum:	LISTOPAD 2023
etapa PD:	DPS	číslo zakázky:	04/23/DPS
archivní číslo:	04/06/DPS	archivní PC:	STAV_MŠKH_III_C
výška:	ŘEZ B-B'	č. výkresu:	1:50 D.1.1.9