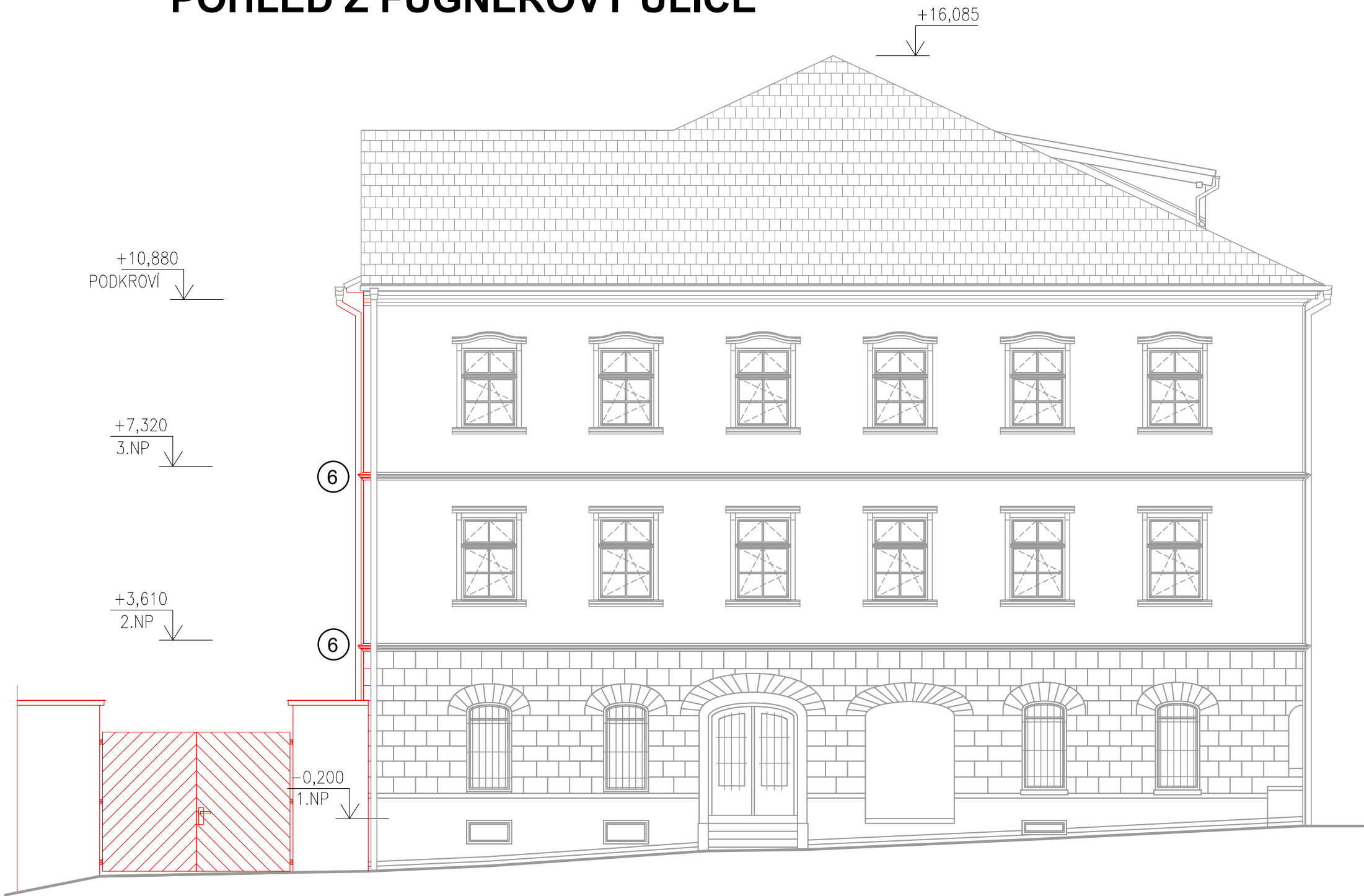


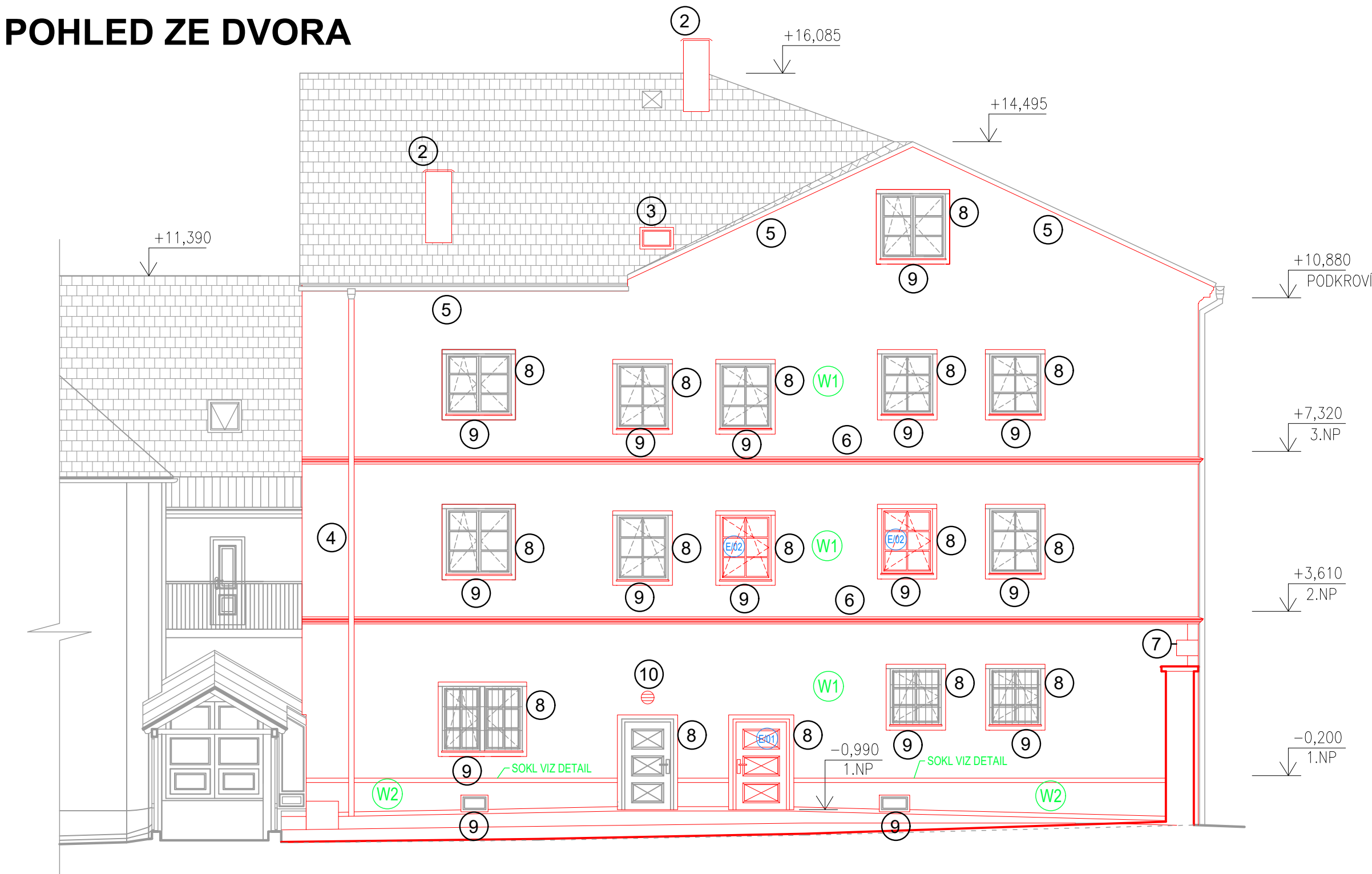
POHLEDY
POHLED Z NÁMĚSTÍ



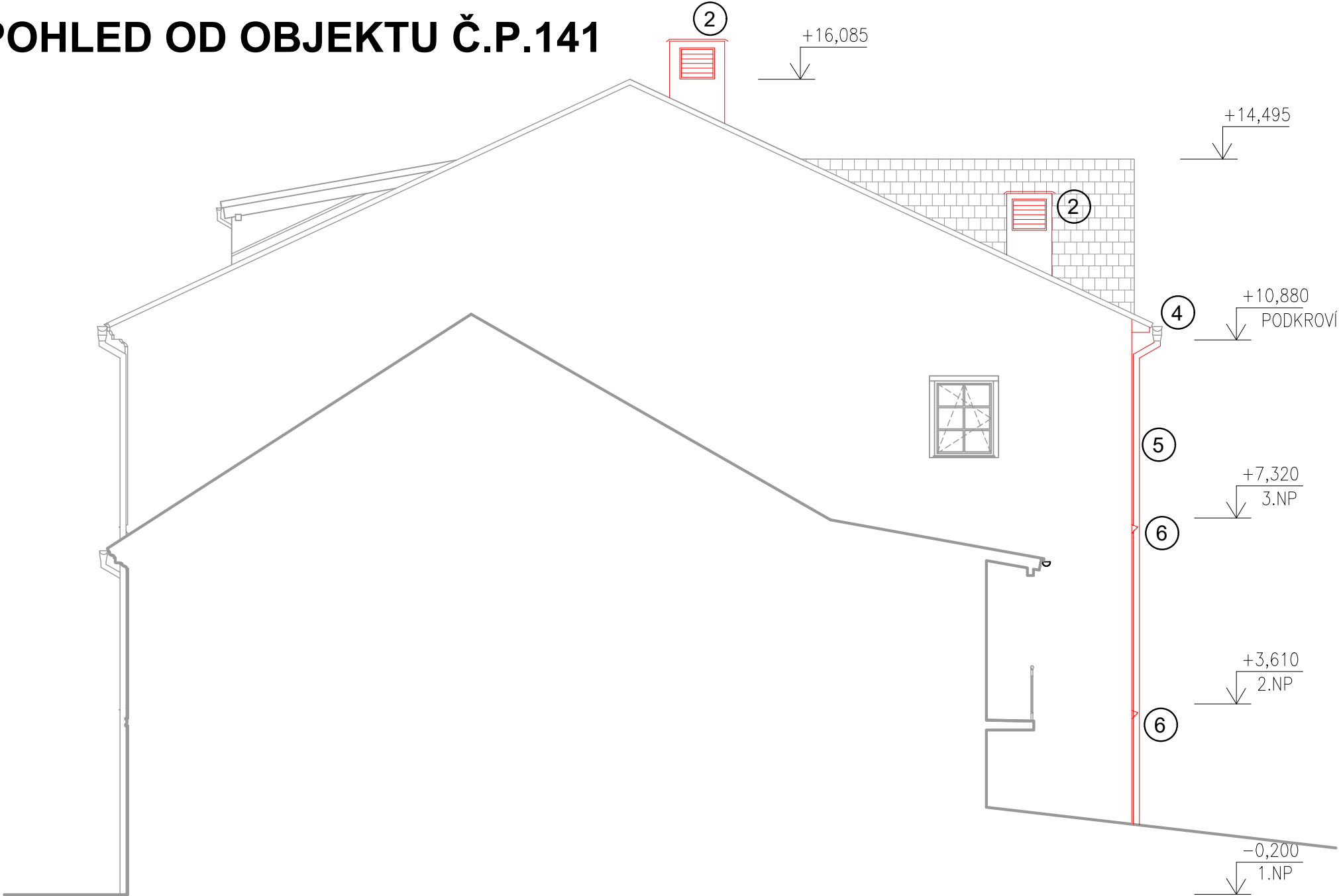
POHLED Z FÜGNEROVY ULICE



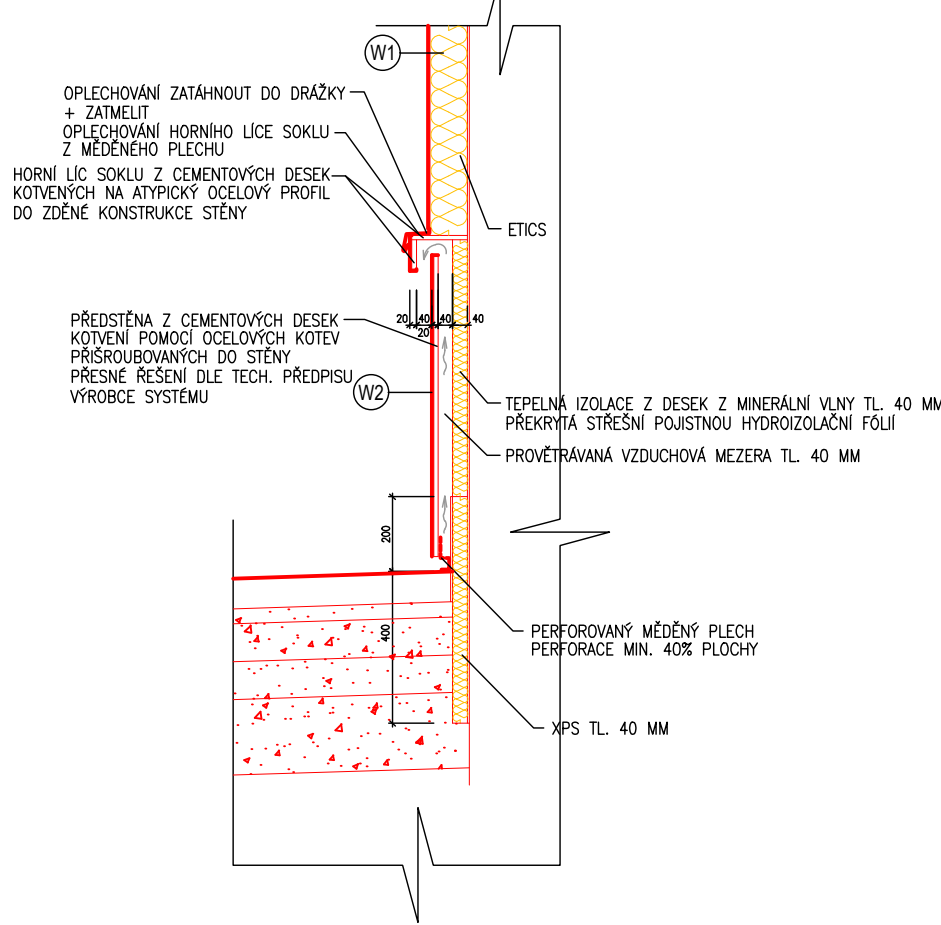
POHLED ZE DVORA



POHLED OD OBJEKTU Č.P.141



SCHÉMATICKÝ DETAIL SOKLU



MUZEUM KAŠPERSKÉ HORY
III. ETAPA - PODETAPA C.
STAVEBNÍ ÚPRAVY

LEGENDA:

- 2 VZT POTRUBÍ, VYVEDENÉ NAD STŘEŠNÍ ROVINU, OPLECHOVANÉ MĚDĚNÝM PLECHEM+MĚDĚNÉ LEMOVÁNÍ, MĚDĚNÁ STRÍŠKA A MĚDĚNÁ VĚTRACÍ MRŽKA. KONKRETNÍ TVAR STRÍŠKY BUDE UPŘESNĚN V RAMCI AD DO POTRUBÍ UMÍSTĚNA OCHRANNA SÍTA PROTI HMYZU
- 3 NOVÉ STŘEŠNÍ OKNO, OPLECHOVÁNÍ V SYSTÉMU OKNA, Z MĚDĚNÉHO PLECHU VIZ PSV PRVKY
- 4 MĚDĚNÝ SVISLÝ DEŠTŮVÝ SVOD KRUHOVÝ, STROJNĚ VNITRNĚ LETOVANÝ DN 125, TL. PLECHU 0,8 MM
- 5 PŘESAH STŘECHY PŘES STĚNU BUDE PODBIT ZE SPODNÍ STRANY CEMENTOTŘÍSKOVÝMI DESKAMI TL. 15 MM. SPÁRY MEZI DESKAMI BUDOU PŘÍZNANÉ, DESKY BUDOU OPATŘENY NÁTĚREM, BAREVNĚ SHODNÝM S NÁTĚREM FASÁDY. SOUČÁSTI KONSTRUKCE BUDE I PODKLADNÍ DŘEVĚNÝ ROST
- 6 STŘEDNÍ ŘÍMSA, PROVEDENÁ Z POLYSTYRENOVÝCH PRVKŮ, NA KTERÝCH BUDE Z VÝROBY PROVEDENA POUVRCHOVÁ ÚPRAVA Z LEPIČÍ STĚRKY. CELÁ FASÁDA VČETNĚ ŘÍMSY BUDE PO JEJIM NALEPENÍ OPATŘENA FINÁLNÍ OMÍTKOU. OPLECHOVÁNÍ ŘÍMSY Z MĚDĚNÉHO PLECHU, R.Š. 200 MM. PROFILACE A BAREVNOST ŘÍMSY A OPLECHOVÁNÍ SHODNÉ S PROVEDENÍM PRVKŮ NA SEVERNÍ A VÝCHODNÍ STRANĚ OBJEKTU
- 7 BOSÁŽ, PROVEDENÁ Z POLYSTYRENOVÝCH PRVKŮ, NA KTERÝCH BUDE Z VÝROBY PROVEDENA POUVRCHOVÁ ÚPRAVA Z LEPIČÍ STĚRKY. CELÁ FASÁDA VČETNĚ BOSÁŽE BUDE PO JEJIM NALEPENÍ OPATŘENA FINÁLNÍ OMÍTKOU. PROFILACE A BAREVNOST BOSÁŽE SHODNÉ S PROVEDENÍM PRVKŮ NA SEVERNÍ A VÝCHODNÍ STRANĚ OBJEKTU
- 8 ŠAMBRÁNY KOLEM OKEN A DVEŘÍ, PROVEDENÉ Z POLYSTYRENOVÝCH PRVKŮ, NA KTERÝCH BUDE Z VÝROBY PROVEDENA POUVRCHOVÁ ÚPRAVA Z LEPIČÍ STĚRKY. CELÁ FASÁDA VČETNĚ ŠAMBRÁN BUDE PO JEJIM NALEPENÍ OPATŘENA FINÁLNÍ OMÍTKOU. PROFILACE A BAREVNOST ŠAMBRÁN KOLEM OKEN SHODNÉ S PROVEDENÍM PRVKŮ NA OŠTĚNÍ OKEN NA SEVERNÍ A VÝCHODNÍ STRANĚ OBJEKTU
- 9 PARAPET OKNA Z MĚDĚNÉHO PLECHU TL. 0,8 MM, S OKAPNÍM NOSEM. DÉLKA PODLE ŠÍŘKY OKNA, R.Š. 400 MM
- 10 FASÁDNÍ MRŽKA VZT POTRUBÍ, NÁTĚR V BARVĚ FASÁDY

POZNÁMKA

- DROBNÉ VENTILAČNÍ HLAVICE A VÝŠTKY ROZVODŮ TZB NEJSOU VE VÝKRESECH POHLEDŮ ZAKRESLOVÁNY. PŘESNÉ UMÍSTĚNÍ A DIMENZE PROSTUPŮ OBVODOVÝM PLÁŠTĚM NUTNO KOORDINOVAT SE STAVEBNÍMI PŮDORYSY A S PROJEKTEM PŘÍSLUŠNÝCH PROFESÍ (VZT, ZTL, ...)
- KONKRETNÍ BAREVNOST FASÁDY BUDE DOPŘESNĚNA V RAMCI PROVÁDĚČÍHO PROJEKTU
- KLEMPÍŘSKÉ PRVKY PROVEDENÉ S OKAPNÍM NOSEM DLE "KLEMPÍŘSKÉ" ČSN 73 36 10. PŘESNÉ ROZMĚRY (RŠ) KLEMPÍŘSKÝCH VÝROBKŮ BUDOU STANOVENY PO OMĚŘENÍ SOUVISEJÍCÍCH KONSTRUKCÍ NA MÍSTĚ. PŘI PROVÁDĚNÍ KLEMPÍŘSKÝCH PRACÍ NUTNO POUŽÍVAT VŠECHNY PRVKY PŘEDPISANÉ ČSN 733610 PRO DANÝ TYP PLECHU (DILATAČNÍ PRVKY, HAKY, OBJÍMKY, ŮCHYTY, TĚSNÍCÍ PÁSKY, APOD ...)
- SPECIFIKACE KLEMPÍŘSKÝCH PRVKŮ VIZ VÝKRES STŘECHY
- VÝKRES POHLEDŮ NA OBJEKT NEZAHRNÚJE ROZVODY HROMOSVODU - VIZ PD ELEKTRO

| | | | | | |
|---|--|---|--|--------------------|--|
| část dokumentace: | | autorizace: | | paré: | |
| D D.1 D.1.1 | | DOKUMENTACE OBJEKTŮ A TECHNICKÝCH A TECHNOLOGICKÝCH ZAŘÍZENÍ DOKUMENTACE STAVEBNÍHO NEBO INŽENÝRSKÉHO OBJEKTU ARCHITEKTONICKO STAVEBNÍ ŘEŠENÍ | | | |
| hlavní architekt, autor : | | zodpovědný projektant: | | kreslí: | |
| Ing. arch. Pavel LEJSEK | | Ing. Pavel VINICKÝ | | Ing. Pavel VINICKÝ | |
| | | | | | |
| | | | | | |
| stavebník : MUZEUM ŠUMAVY SUŠICE, náměstí Svobody 40, 34201 Sušice | | | | | |
| místo stavby : AREÁL MUZEA ŠUMAVY KAŠPERSKÉ HORY, objekt č.p. 141 a 140, st. parc. č. 47 a 48 v k.ú. Kašperské Hory | | | | | |
| názov akce: | | | | | |
| MUZEUM KAŠPERSKÉ HORY - III. ETAPA - PODETAPA C. A D. STAVEBNÍ ÚPRAVY | | | | | |
| výkres : | | | | mřížka : | |
| | | | | č. výkresu : | |
| | | | | 1:100 D.1.1.11 | |