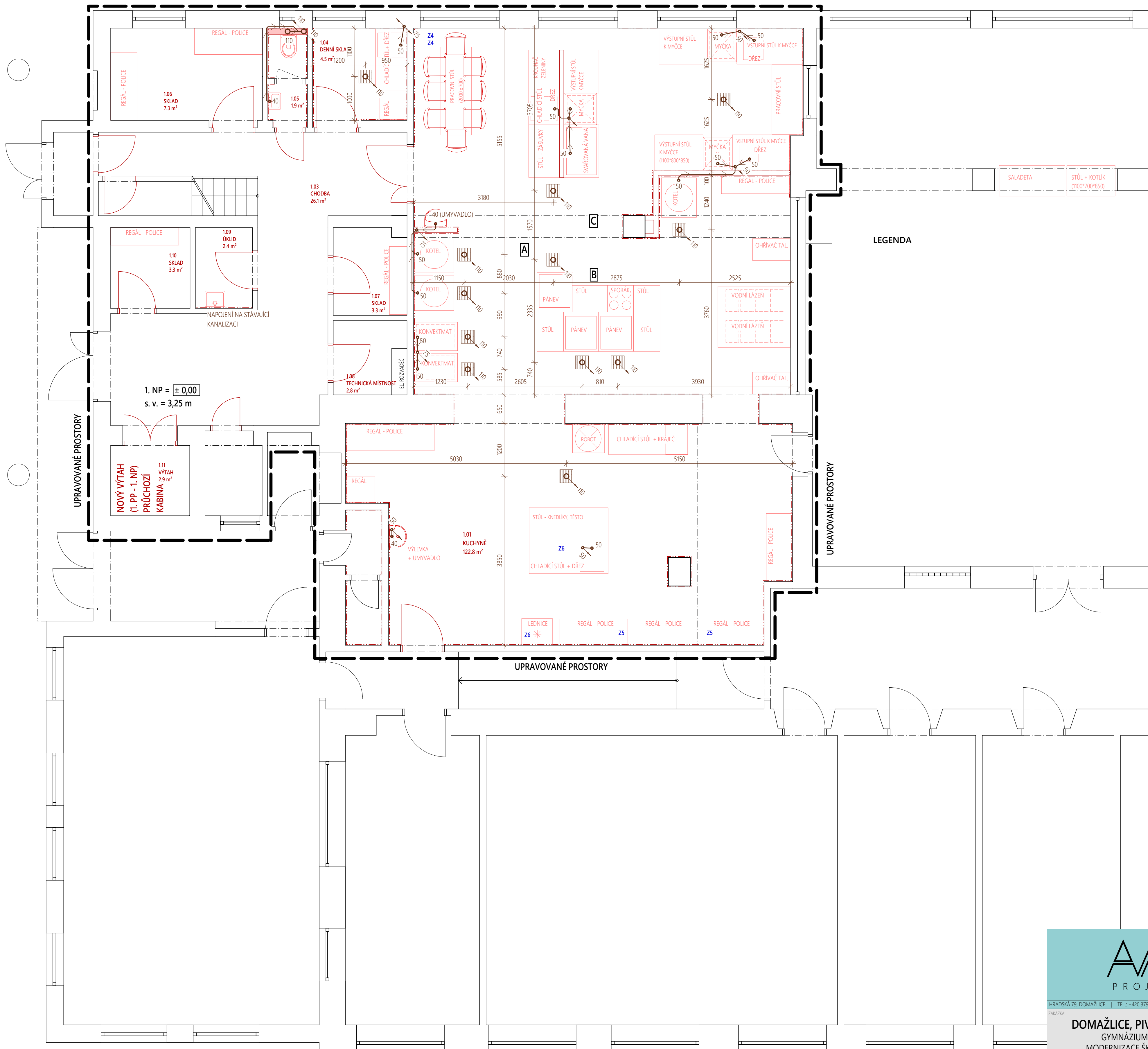


UPRAVOVANÉ PROSTORY



LEGENDA

- >—> STÁVAJÍCÍ VEDENÍ SPLAŠKOVÁ KANALIZACE
- >—> - NOVÁ SPLAŠKOVÁ KANALIZACE Z POLYPROPYLENU
- POUŽÍT VEDENÍ ODOLNÉ VYSOKÝ TEPLOTÁM - NAPŘ. SYSTÉM HT PLUS
- PODLAHOVÁ VPUST DN110, ROŠTOVÝ NÁSTAVEK 300 x 300 (MM) (HYGIENICKÝ PŘÍČKOVÝ ROŠT)

PŘIPOJENÍ PRO GASTRO MÝČKY BUDE UMÍSTĚNO MAX. 8 CM NAD PODLAHOU

DŮLEŽITÉ UPOZORNĚNÍ:
PŘI REALIZACI JE NUTNÉ KONZULTOVAT UMÍSTĚNÍ VPUSTÍ U SPOTŘEBIČŮ A NAPOJENÍ NA ODPAD S DODAVATELEM GASTRO SPOTŘEBIČŮ



HRADSKÁ 79, DOMAŽLICE | TEL.: +420 379 724 590 | MAIL.: INFO@AWPROJEKT.CZ

ZAKÁZKA:

DOMAŽLICE, PIVOVARSKÁ 323
GYMNÁZIUM J. Š. BAARA
MODERNIZACE ŠKOLNÍ KUCHYNĚ

POZEMKY STAVBY:

K.Ú. DOMAŽLICE
PARC. Č. ST. 1307/2

INVESTOR:

GYMNÁZIUM J. Š. BAARA, PIVOVARSKÁ 323, 344 01 DOMAŽLICE

MĚSTSKÝ / OBECNÍ ÚŘAD:

DOMAŽLICE

KRAJ:

PLZEŇSKÝ

DATUM:

06/2023

Č. ZAKÁZKY:

03/2023

VYPRACOVAL:

ING. JAKUB HALÍK

ODPOVĚDNÝ PROJEKTANT:

ING. ZBYNĚK WOLF

VYKRES:

KANALIZACE - PŮDORYS 1. NP

MĚŘÍTKO:

1:50

STUPĚŇ PD:

DPS

OZN. VÝKRESU:

D.1.2.b.02