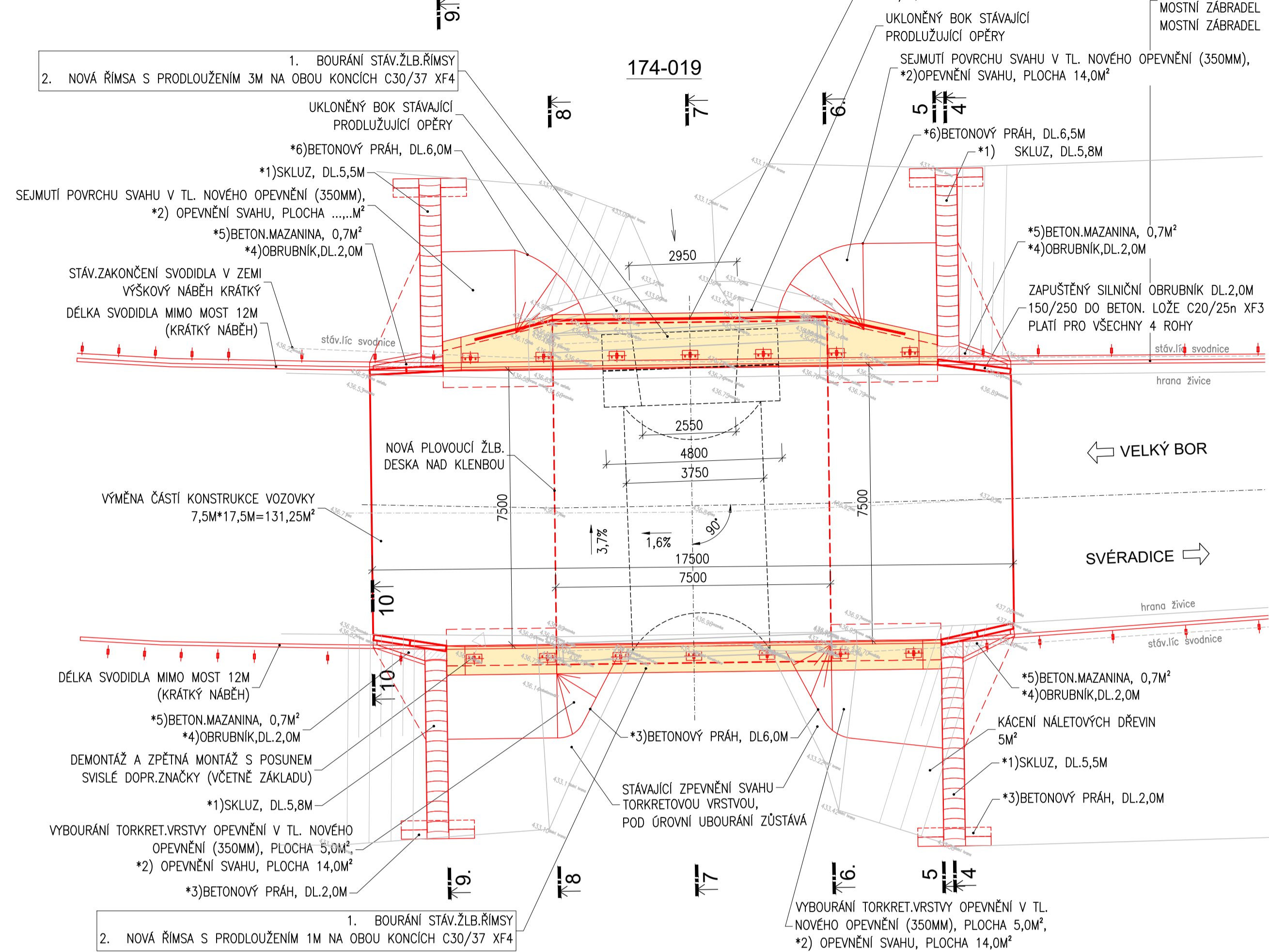


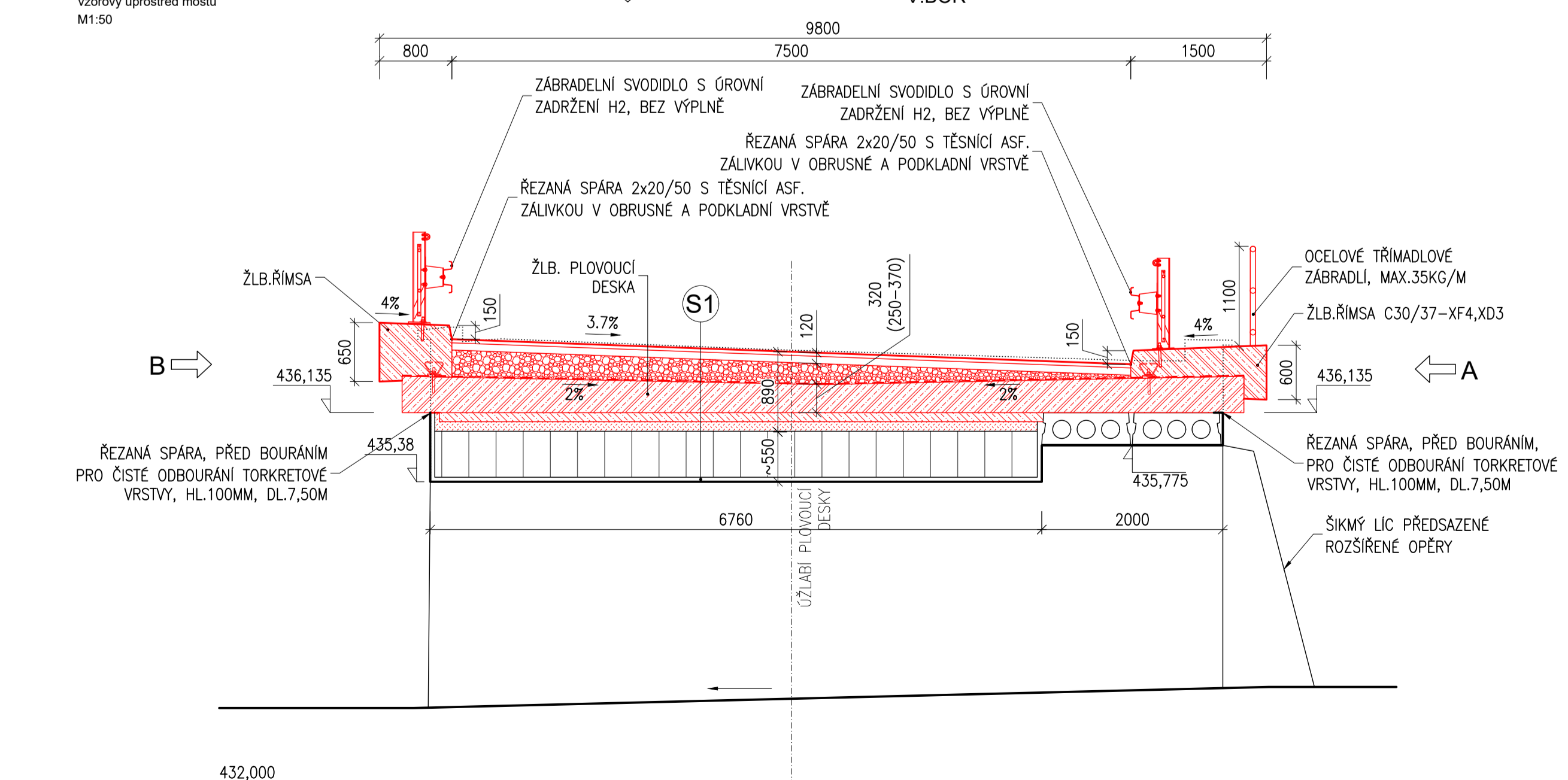
PŮDORYS
M1:100



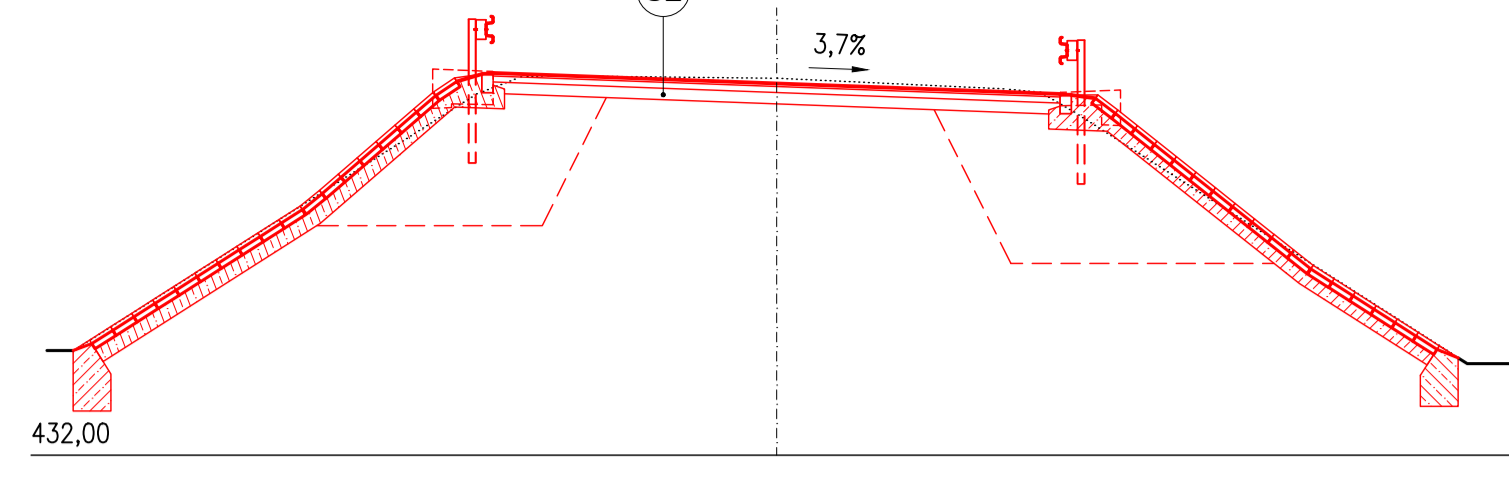
LEGENDA:

- *1) SKLUZ-BETONOVÉ ŽLABY MIN. C25/30 DO BETON.LOŽE TL.200MM Z BETONU C20/25n-XF3, SPÁROVÁNÍ MC25-XF3
- *2) DLAŽBA Z LOMOVÉHO KAMENE TL.200MM DO BETONU C20/25n-XF3 TL.150MM, SPÁROVÁNÍ MC25-XF3
- *3) BETONOVÝ PRAH 500/800 C25/30 XF2
- *4) BETON.OBRUBNIK 100/250 DO BETON.LOŽE C20/25n-XF3
- *5) BETON.MAZANINA C20/25n-XF3, TL.250MM
- *6) BETONOVÝ PRAH 500/1200 C25/30 XF2

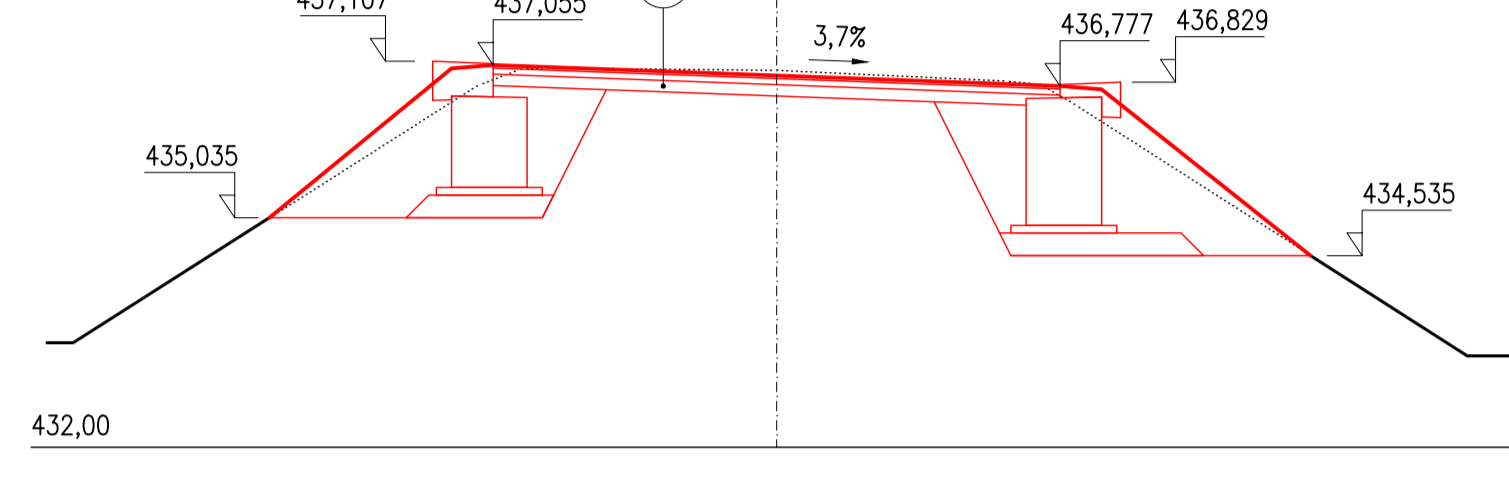
ŘEZ 7-7
vzorový uprostřed mostu
M1:50



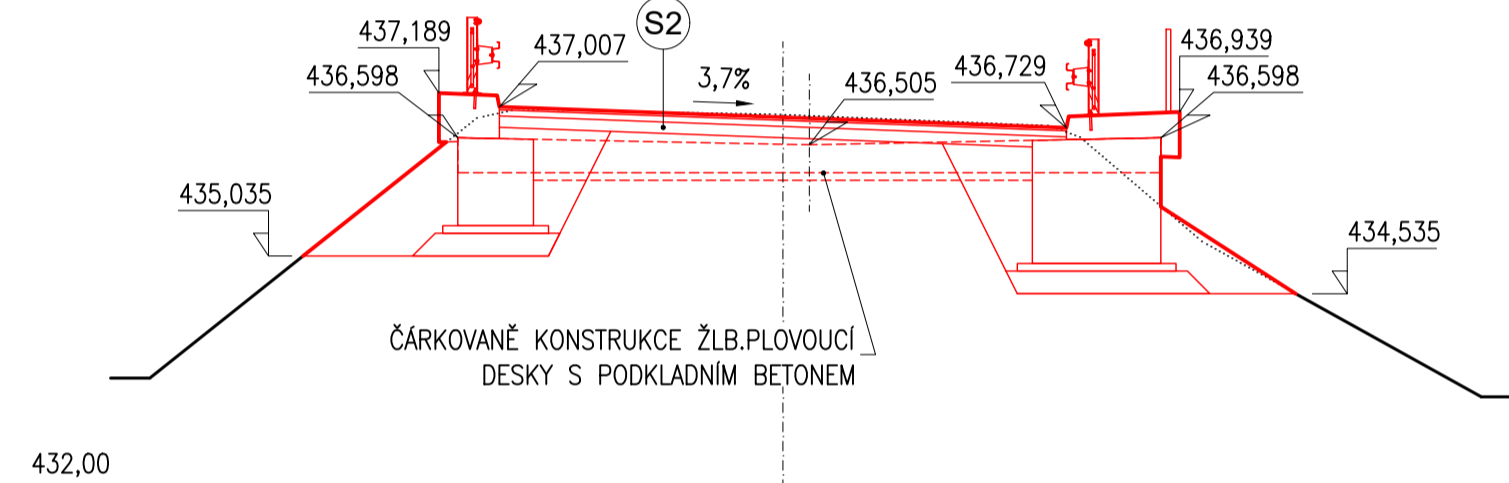
ŘEZ 4-4
M1:100



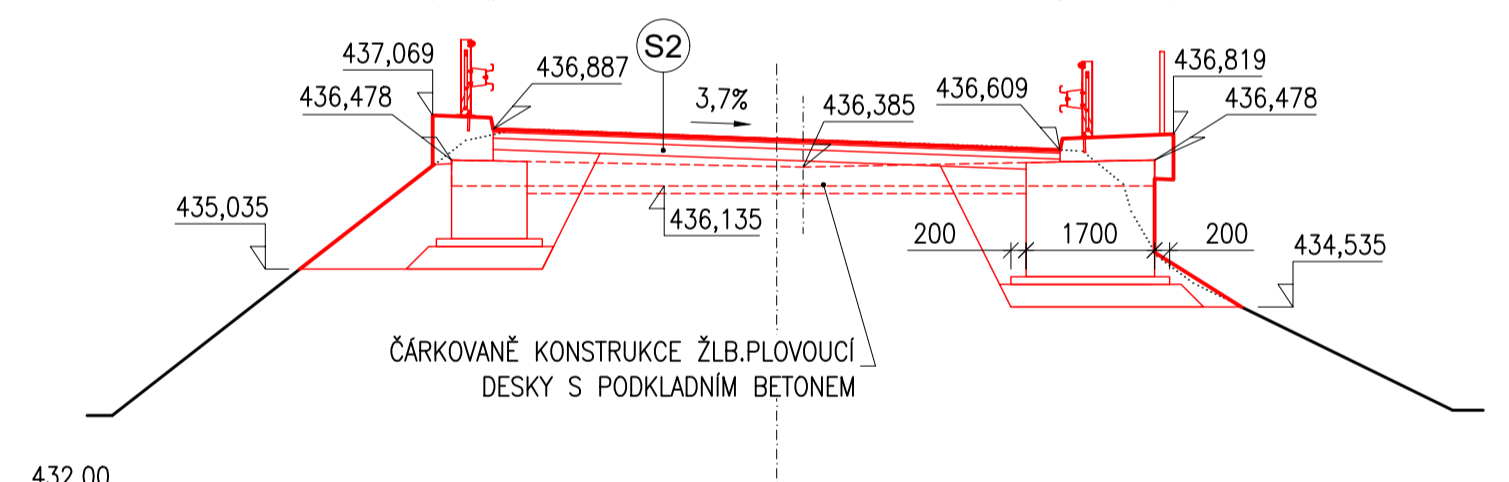
ŘEZ 5-5
M1:100



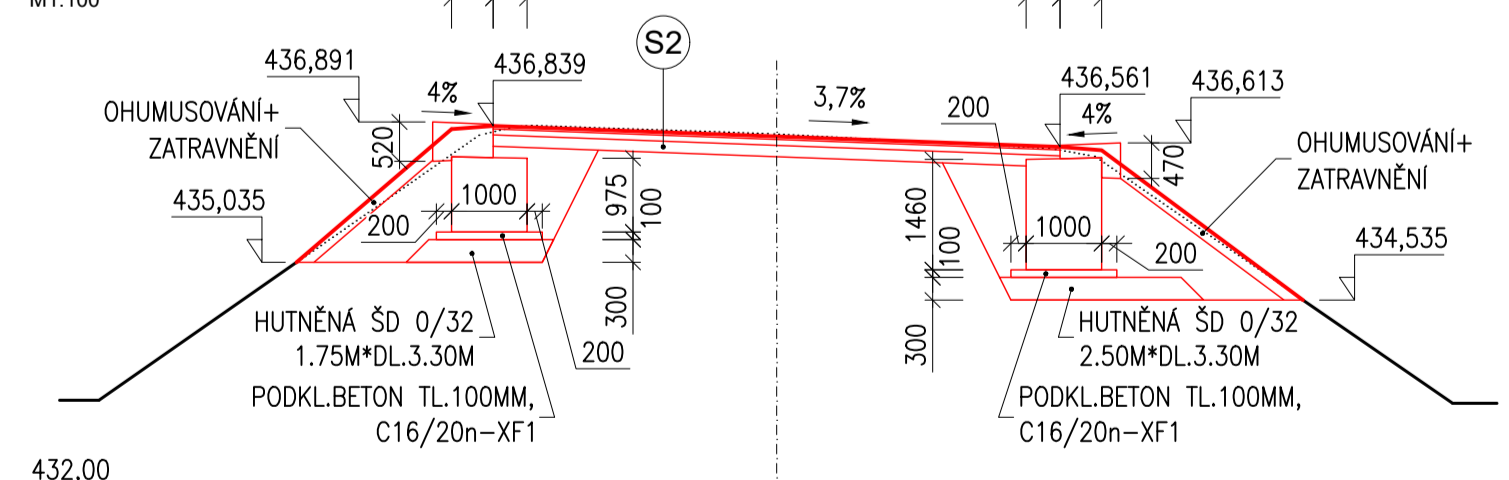
ŘEZ 6-6
M1:100



ŘEZ 8-8
M1:100



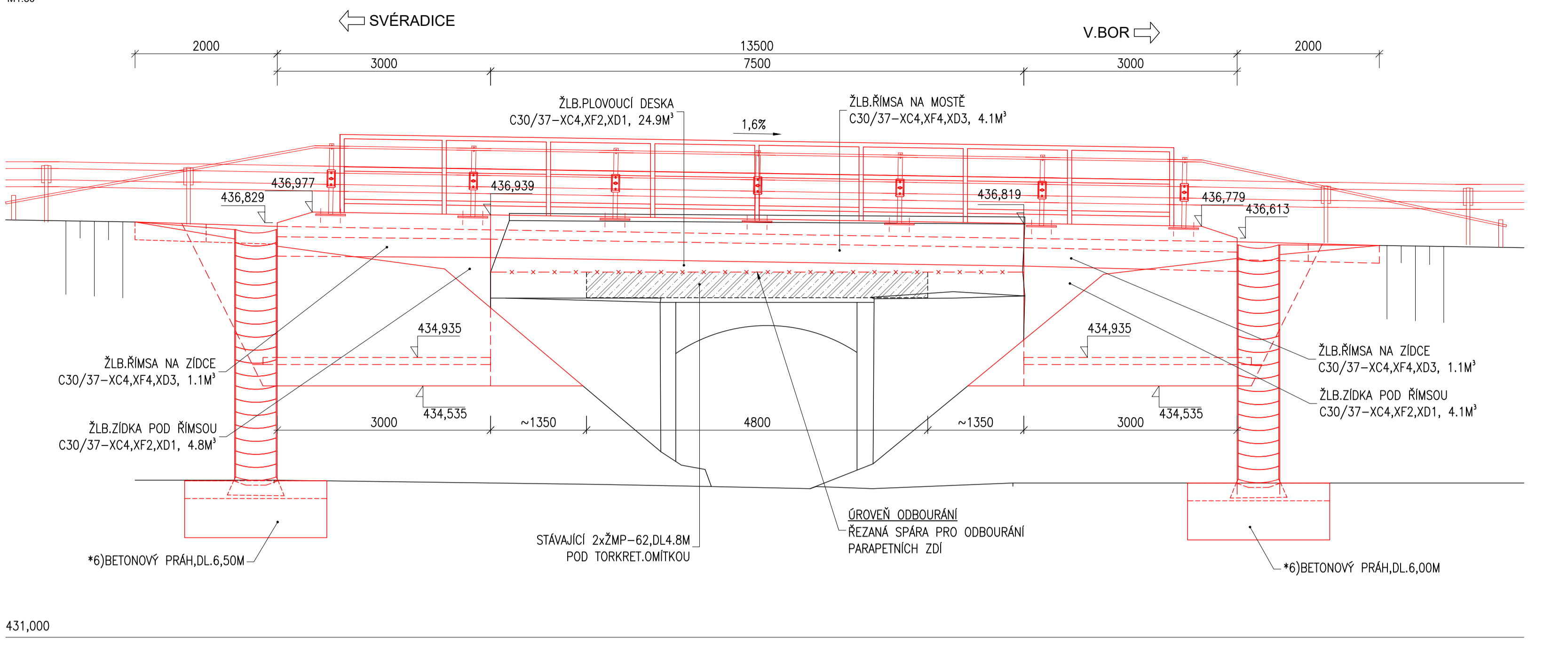
ŘEZ 9-9
M1:100



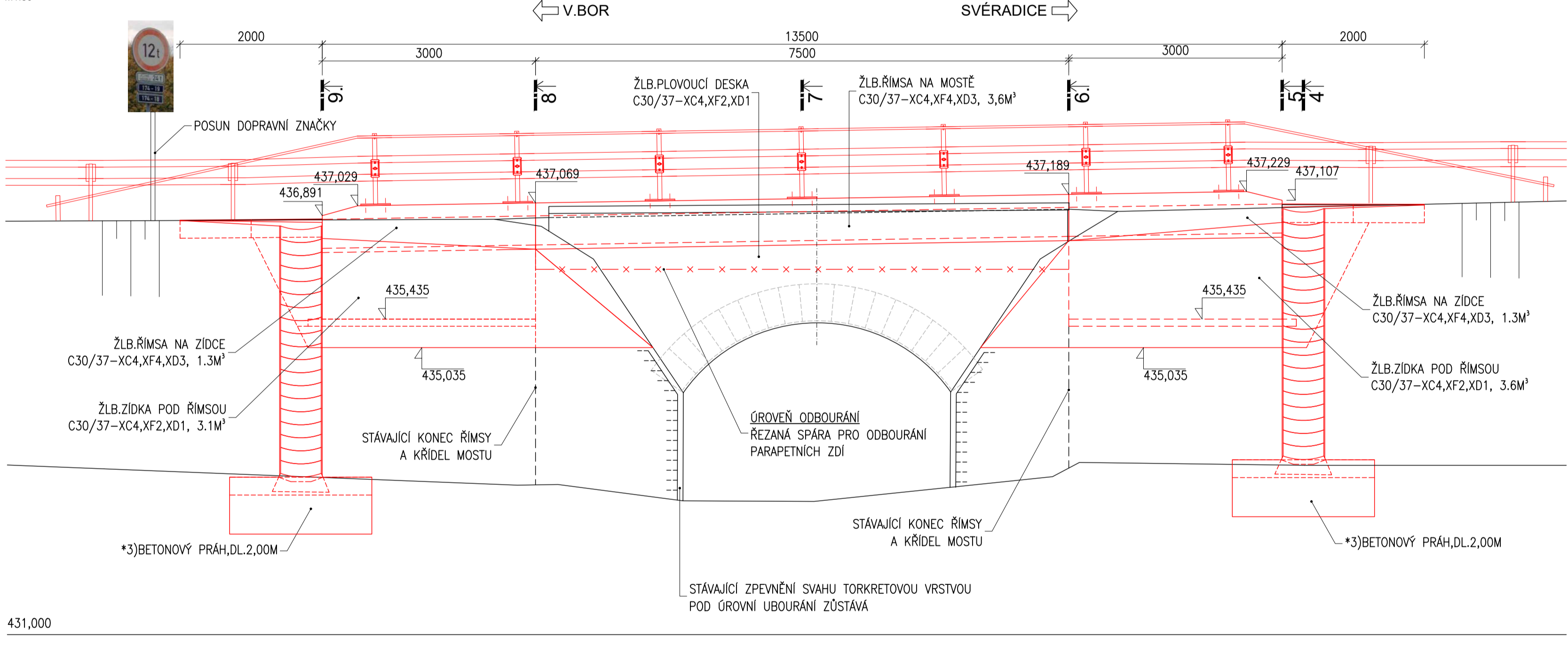
S1) VOZOVKA NA MOSTĚ (NA NOVÉ PLOVOUCÍ ŽLB.DESCE)

- Obrusná vrstva: ACO 11S, PMB tl. 40 mm ČSN EN 13108-1
- Spojovací postřík: PS-PMB, 0,25 kg/m² ČSN EN 13808
- Ložní vrstva: ACL 16S, PMB tl. 80 mm ČSN EN 13108-1
- Spojovací postřík: PS-PMB, 0,25 kg/m² ČSN EN 13808
- Podkladní vrstva: MEZEROVITÝ BETON NAIP tl. 40-300 mm
- Izolace plovoucí desky: tl. 5 mm
- plovoucí žlb.deska tl. 250-370 mm (v ose)
- podkl.beton tl. 100 mm
- stáv.nadnášyp klenby tl. proměnná
- stáv.kamená deska klenba tl. ~500 mm (ve vrcholu)
- stáv.torkret.vrstva tl. 50 mm

POHLED "A" NA VTOK
M1:50



POHLED "B" NA VÝTOK
M1:50



Zjednodušená dokumentace dle SoD

Investor a budoucí správce: SÚSPK Správa a údržba silnic Plzeňského kraje, p.o. Koterovská 162, 326 00 Plzeň IČ: 72053119	
Projektant: PD: Ing. Marcel Zoufálek ICO: 0627508 autorizovaný inženýr pro mosty a inženýrské konstrukce číslo autorizace: 0301495 U Koupaliště 845/14, Karlovy Vary, PSČ 360 05 tel.: +420 730 164 392 e-mail: mzoufalek@seznam.cz	
Projektování mostních konstrukcí Projektování inž. konstrukcí betonových, ocelových a dřevěných Statické a dynamické posudky Inženýrská činnost	
Název stavby: Oprava na mostech ev. č. 174 - 018 a ev. č. 174 - 019 u obce Velký Bor	Č. zakázky: 2023-03
Obec: VELKÝ BOR	Datum: 2023/04
Název objektu: Křiž. PLZEŇSKÝ	Měřítko: 1:25
Název přílohy: 174-019 NOVÝ STAV	Stupeň PD: ZD
	Číslo přílohy: 08
	Souprava: