

SMLOUVA O ZAJIŠTĚNÍ „REALIZACE EXPOZIC PLZEŇSKÉHO KRAJE NA VELETRHU ITF SLOVAKIATOUR 2024 A HOLIDAY WORLD & REGION WORLD 2024“

I. Smluvní strany

Plzeňský kraj

Sídlo: Škroupova 18, 306 13 Plzeň

IČO: 70890366

DIČ: CZ70890366

K podpisu smlouvy oprávněn: Ing. Libor Picka, člen rady pro oblast kultury, památkové péče a cestovního ruchu na základě usnesení Rady Plzeňského kraje č. 4575/24 ze dne 22.01.2024

Bankovní spojení: Raiffeisenbank, a.s., pobočka Plzeň

Číslo účtu: 1063003350/5500

/dále jen „objednatel“/

a

AL – SYSTEM EXPO s.r.o.

Sídlo: Trocnovská 657, 373 11 Ledenice

IČO: 28111265

DIČ: CZ28111265

Zastoupený(á): Šárkou Hruškovou, jednatelem společnosti

Bankovní spojení: Komerční banka, a.s., pobočka České Budějovice

Číslo účtu: 43-5876620207/0100

/dále jen „poskytovatel“/

II. Účel smlouvy

Účelem této smlouvy je zajištění realizace expozice, tj. přípravné práce, výroba, montáž, demontáž, doprava a zajištění služeb v souvislosti s instalací expozice Plzeňského kraje na dvou veletrzích

- na veletrhu HOLIDAY WORLD & REGION WORLD 2024 v areálu PVA EXPO Letňany, Beranových 667, 199 00 Praha 9 - Letňany, který se bude konat ve dnech 15. - 17.03.2024.
- na veletrhu ITF SLOVAKIATOUR 2023 v areálu Incheba, a.s., Viedenská cesta 3-7, 851 01 Bratislava, který se bude konat ve dnech 11. – 14.04.2024,

Expozice bude variabilní a využitelná pro oba uvedené veletrhy.

Tato smlouva je uzavírána na základě zadání veřejné zakázky malého rozsahu „Realizace expozic Plzeňského kraje na veletrhu ITF SLOVAKIATOUR 2024 a HOLIDAY WORLD & REGION WORLD 2024“ mimo režim zákona č. 134/2016 Sb., o zadávání veřejných zakázkách, v platném znění.

III. Předmět smlouvy

Uchazeč zrealizuje stavbu této variabilní expozice na 2 výše uvedených veletrzích a uzpůsobí ji velikosti plochy (ITF SLOVAKIATOUR 2024 10x9m, HOLIDAY WORLD & REGION WORLD 2024 10x10m), umístění

v hale (ostrovní) a počtu spoluvystavovatelů v expozici vždy dle konkrétního veletrhu, a vždy dle předem předloženého a odsouhlaseného návrhu zadavatelem.

Složení výstavní expozice:

- a) **výstavní pult Plzeňského kraje** – výstavní stánek bude zahrnovat 3 informační pulty s uzamykatelnými skříňkami, 2 barové židle, grafické poutače (límce) s označením vystavovatele
- b) **výstavní pulty spoluvystavovatelů** – předpokládaný počet 10 ks (ITF SLOVAKIATOUR) a 12 ks (HOLIDAY WORLD & REGION WORLD) - přesný počet zadavatel oznámí minimálně měsíc předem; výstavní stánek bude zahrnovat informační pult s uzamykatelnou skříňkou, barovou židli, grafický poutač (límec) s označením vystavovatele,

Vzhledem ke specifickému tematickému ztvárnění celé expozice Plzeňského kraje, budou výstavní pulty několika spoluvystavovatelů (4) s jiným zaměřením, dispozičně, graficky nebo jiným způsobem odlišeny od zbývajících pultů ostatních spoluvystavovatelů z Plzeňského kraje.

- c) **speciální pult pro pivovary** – jednoduchý pult (přívod elektřiny), na které lze umístit výčepní zařízení; předpokládaný počet 1 ks (HOLIDAY WORLD & REGION WORLD, ITF SLOVAKIATOUR) - přesný počet zadavatel oznámí minimálně měsíc předem
- d) **výčepní pulty pivovaru** – je nutné počítat s prostorem pro výčepní pulty pivovaru Plzeňský Prazdroj (cca 2,5m - HOLIDAY WORLD & REGION WORLD)
- e) **sklad pro vystavovatele** - součástí skladu budou regály a věšáky (sklad bude rozdělený na část pro potřeby Plzeňského kraje a na část pro ostatní vystavovatele)
- f) **kuchyně** – základní vybavení (nádobí, příbory, presovač, lednice apod.), chladicí vitrína, barely s pitnou vodou
- g) **na výstavní plochu** navrhne uchazeč sezení pro vystavovatele dle možností
- h) **barové stolky** – 3ks

Kromě vlastní realizace výstavní expozice je předmětem VZ:

- úklid – generální úklid před zahájením veletrhu; každý večer po veletrhu; průběžné vynášení košů po celou dobu veletrhu
- koberec
- dekorace stánku – květinová výzdoba a stojany na prospekty
- **velkoformátová grafika – dodavatel navrhne kreativní řešení grafiky celé expozice dle požadavků objednatele a dodá velkoformátové fotografie atraktivit Plzeňského kraje, dodavatel zajistí tisk grafiky**

Vzhledem k odlišným tématům bude velkoformátová grafika na jednotlivých veletrzích odlišná. Dodavatel tedy zajistí dle požadavků objednatele návrh a tisk grafiky na oba veletrh zvlášť.

- obrazovka pro prezentaci spotů
- montáž, demontáž, doprava a uskladnění v souvislosti s instalací expozic na níže zmíněných veletrzích, přičemž veškeré součásti expozice zůstanou po celou dobu plnění smlouvy ve vlastnictví uchazeče

- catering včetně obsluhy (2 hostesky po celou dobu obou veletrhů), ITF SLOVAKIATOUR (1. den 70 osob, 2., 3. a 4. den 40 osob), HOLIDAY WORLD & REGION WORLD (1. den 80 osob, 2. den 60 osob, 3. a 4. den 40 osob) – kanapky, miniřízečky, zákusky apod., nápoje – nealko, víno, pivo, káva
- zajištění dopravy propagačních materiálů Plzeňského kraje a spoluvystavovatelů ze sídla Krajského úřadu Plzeňského kraje do **místa konání veletrhů**, tj.: PVA EXPO PRAHA a Incheba Expo Bratislava (případně převoz zbývajících materiálů z veletrhu HOLIDAY WORLD & REGION WORLD na ITF SLOVAKIATOUR)

V době konání výše zmíněných veletrhů je poskytovatel povinen zajistit neprodlené odstranění závad na funkčnosti expozice - buď osobní přítomností způsobilé osoby, nebo zajištěním telefonické pohotovosti této osoby.

IV. Doba a místo plnění

Doba plnění veřejné zakázky započne účinností smlouvy.

Návrh jednotlivých expozic musí být předložen k odsouhlasení zadavateli minimálně 5 týdnů před konáním konkrétního veletrhu.

Grafické návrhy, polepy, musí být předloženy k odsouhlasení zadavateli minimálně 4 týdny před konáním konkrétního veletrhu.

Montáž a demontáž bude prováděna 3-5 dnů před konáním veletrhu dle pravidel daných pronajímatelem výstavní plochy.

V. Cena služeb a platební podmínky

1. Smluvní strany se dohodly na níže uvedených cenách za předmět plnění dle čl. III této smlouvy, a to:

A) NABÍDKOVÁ CENA V KČ		
za realizaci expozice PK na veletrhu HOLIDAY WORLD & REGION WORLD 2024		
Cena celkem bez DPH	Samostatně DPH	Cena celkem vč. DPH
470 000,-	98 700,-	568 700,-
B) NABÍDKOVÁ CENA V KČ		
za realizaci expozice PK na veletrhu ITF SLOVAKIATOUR 2024		
Cena celkem bez DPH	Samostatně DPH	Cena celkem vč. DPH
408 000,-	85 680,-	493 680,-
C) CELKOVÁ NABÍDKOVÁ CENA V KČ (A+B)		
Cena celkem bez DPH	Samostatně DPH	Cena celkem vč. DPH
878 000,-	184 380,-	1 062 380,-

2. Smluvní strany se dohodly na celkové ceně za předmět plnění dle čl. V odst. 1 této smlouvy ve výši Kč 878.000,- bez DPH. Poskytovatel jako plátce daně z přidané hodnoty připočítá k této ceně daň z přidané hodnoty v zákonné výši. Tato cena je maximální, konečná a nepřekročitelná.

3. Výše uvedená cena poskytnutých služeb bude objednatelem hrazena ve dvou etapách na základě faktur, které budou mít všechny náležitosti dle zákona č. 563/1991 Sb., o účetnictví, v platném znění a zákona č. 235/2004 Sb., o dani z přidané hodnoty, v platném znění. Každá ze dvou plateb dle čl. V odst. 1. A) – B) bude objednatelem uhrazena na základě faktury vždy až po ukončení příslušné akce.
4. Objednatel je oprávněn vrátit poskytovateli fakturu do data splatnosti faktury, pokud neobsahuje výše uvedené náležitosti pro daňový doklad nebo obsahuje nesprávné či neúplné údaje. V takovém případě poskytovatel vystaví novou fakturu s novým datem splatnosti. Do uplynutí nového data splatnosti není objednatel v prodlení s placením faktury.
5. Pro splatnost faktury je stanovena lhůta 30 kalendářních dnů od jejího doručení objednateli za předpokladu, že bude vystavena v souladu s platebními podmínkami a bude splňovat všechny náležitosti, týkající se vystavené faktury. Cena bude hrazena bezhotovostním převodem příslušných částek na účet poskytovatele uvedený ve faktuře.

VI. Podmínky realizace expozice

1. Veškeré součásti realizované expozice zůstávají ve vlastnictví poskytovatele, a to i ty, které zhotoví na základě této smlouvy.
2. Poskytovatel se zavazuje umožnit objednateli provést kontrolu realizace expozice. Kontrola bude probíhat zejména formou podávání ústních, písemných či elektronických zpráv poskytovatele a umožnění prohlídky součástí expozice, a to na základě výzvy objednatele.
3. Objednatel poskytne poskytovateli veškerou potřebnou součinnost. Požadavky na součinnost budou vyřizovány do 5 pracovních dnů od jejich doručení objednateli.

VII. Povinnosti smluvních stran

1. Poskytovatel je povinen provést realizaci ve sjednaném rozsahu, kvalitě a době dle nabídky uvedené v Příloze č. 1, která je nedílnou součástí této smlouvy, a řídit se při zhotovování díla a poskytování služeb pokyny objednatele. Realizovaná expozice musí být po celou dobu konání veletrhu způsobilá k prezentaci vystavovatelů a všem souvisejícím způsobům užití.
2. O instalaci expozice na veletrhu bude smluvními stranami sepsán zápis, v němž bude uvedeno, zda je expozice realizována v souladu s touto smlouvou a uvedeny případné vady plnění.
3. Poskytovatel se zavazuje odstranit všechny vady plnění vytčené objednatelem do zahájení veletrhu. Není-li to možné, má objednatel právo na přiměřenou slevu.

VIII. Smluvní pokuty

1. Poskytovatel se zavazuje při nesplnění povinnosti včasné realizace výstavní expozice zaplatit objednateli smluvní pokutu ve výši 100 000 Kč.
2. Poskytovatel se zavazuje při nesplnění některé z povinností v čl. III. této smlouvy zaplatit objednateli smluvní pokutu ve výši 50 000 Kč za každý zjištěný případ.
3. Objednatel se zavazuje při prodlení se zaplacením faktury zaplatit poskytovateli smluvní pokutu ve výši 0,05% dlužné částky za každý den prodlení.

4. Uhrazením smluvní pokuty není dotčen nárok na náhradu škody a lze ji vymáhat samostatně.

IX. Jiná ujednání

1. Prodlení poskytovatele s plněním smluvních povinností, v jehož důsledku nebude zhotovená expozice na veletrhu realizována, je podstatným porušením této smlouvy a objednatel má v tomto případě právo od smlouvy odstoupit.
2. Poskytovatel se zavazuje, že pokud mu objednatel v souvislosti s předmětem plnění podle této smlouvy poskytne informace výslovně označené jako důvěrné nebo dokumenty obsahující údaje nebo informace důvěrné povahy, nesmí je poskytovatel předat nebo poskytnout třetí osobě, ani je použít v rozporu s účelem této smlouvy.
3. Pro korespondenci při plnění dle této smlouvy strany sjednaly jako adekvátní tyto formy: písemně doporučeným dopisem, e-mailem či osobním předáním a převzetím.
4. Smluvní strany jmenují kontaktní osoby, které budou zprostředkovávat komunikaci a vzájemnou spolupráci mezi objednatelem a poskytovatelem.

Kontaktní osoba za objednatele:

Bc. Filip Beránek
Tel.: 733 698 664
E-mail: filip.beranek@plzensky-kraj.cz

Kontaktní osoba za poskytovatele:

Šárka Hrušková
Tel.: xxxxxxxxxxxxxxxxxxxx
E-mail: xxxxxxxxxxxxxxxxxxxx

X. Závěrečná ustanovení

1. Jakékoli změny a doplňky této smlouvy lze učinit pouze formou písemného a vzestupně číslovaného dodatku, podepsaného oběma smluvními stranami.
2. Práva a povinnosti z této smlouvy vznikající a vyplývající, pokud nejsou touto smlouvou výslovně upraveny, se řídí zákonem č. 89/2012 Sb., občanský zákoník, ve znění pozdějších předpisů.
3. Smluvní strany souhlasí s tím, že tato Smlouva včetně příloh a případných dodatků bude uveřejněna v Registru smluv s odkazem na profil zadavatele (Kupujícího) v elektronickém nástroji E-ZAK (<https://ezak.cnpk.cz>). Smluvní strany se dohodly, že objednatel zašle uzavřenou Smlouvu k uveřejnění do Registru smluv.
4. Tato smlouva je vyhotovena ve třech stejnopisech s platností originálu, z nichž jedno vyhotovení obdrží poskytovatel, dvě vyhotovení objednatel.
5. Smluvní strany si smlouvu řádně přečetly, s obsahem smlouvy, který je projevem jejich svobodné a vážné vůle souhlasí, na důkaz čeho připojují své podpisy.

6. Tato smlouva nabývá platnosti dnem jejího podpisu druhou ze smluvních stran a účinnosti dnem uveřejnění v registru smluv.

7. Případná neplatnost některého ujednání této smlouvy nemá za následek neplatnost celé smlouvy.

V Plzni dne

V dne

Objednatel:

Poskytovatel:

Ing. Libor Picka
člen rady pro oblast kultury,
památkové péče a cestovního ruchu

Šárka Hrušková
jednatel společnosti
AL – SYSTEM EXPO s.r.o.













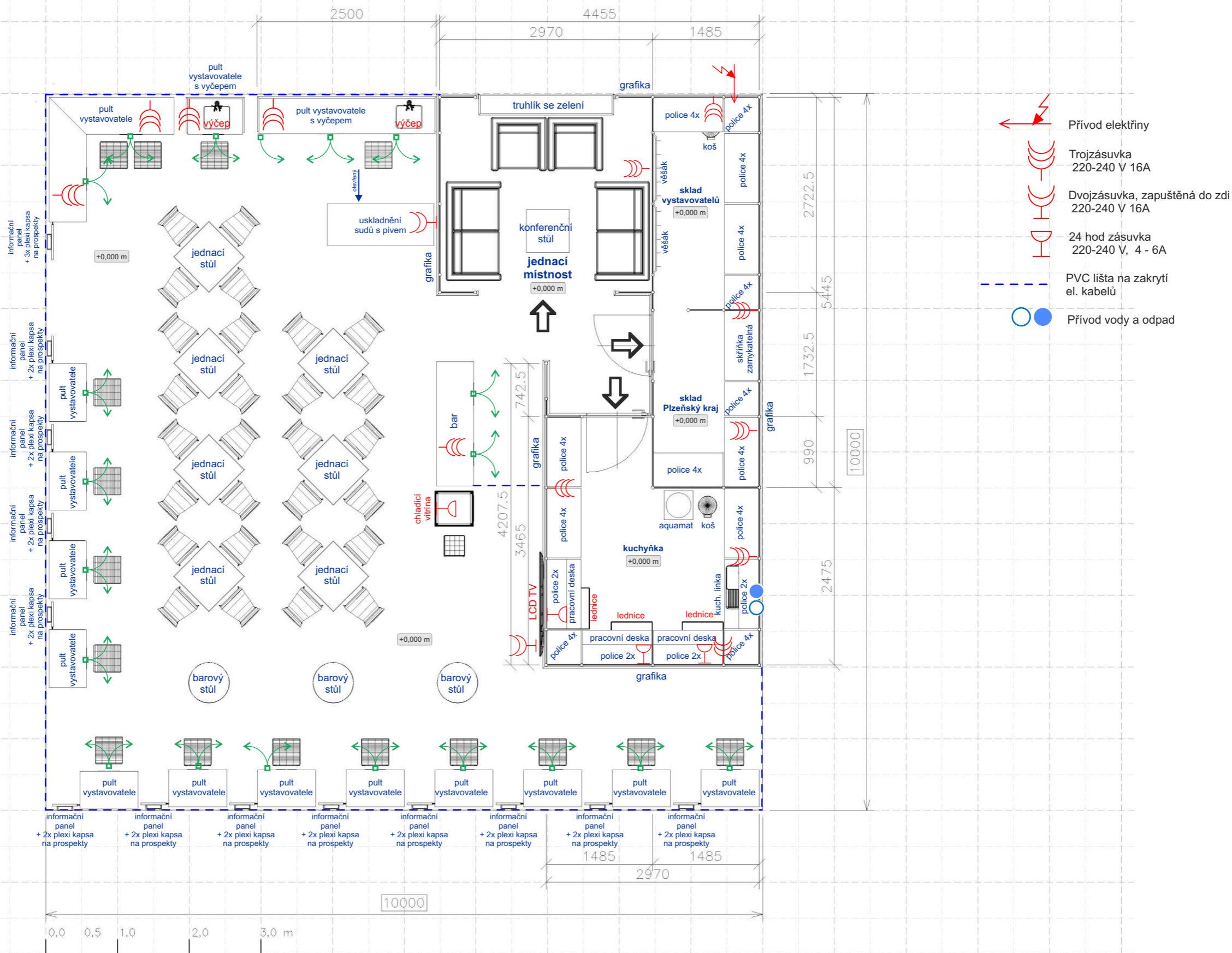




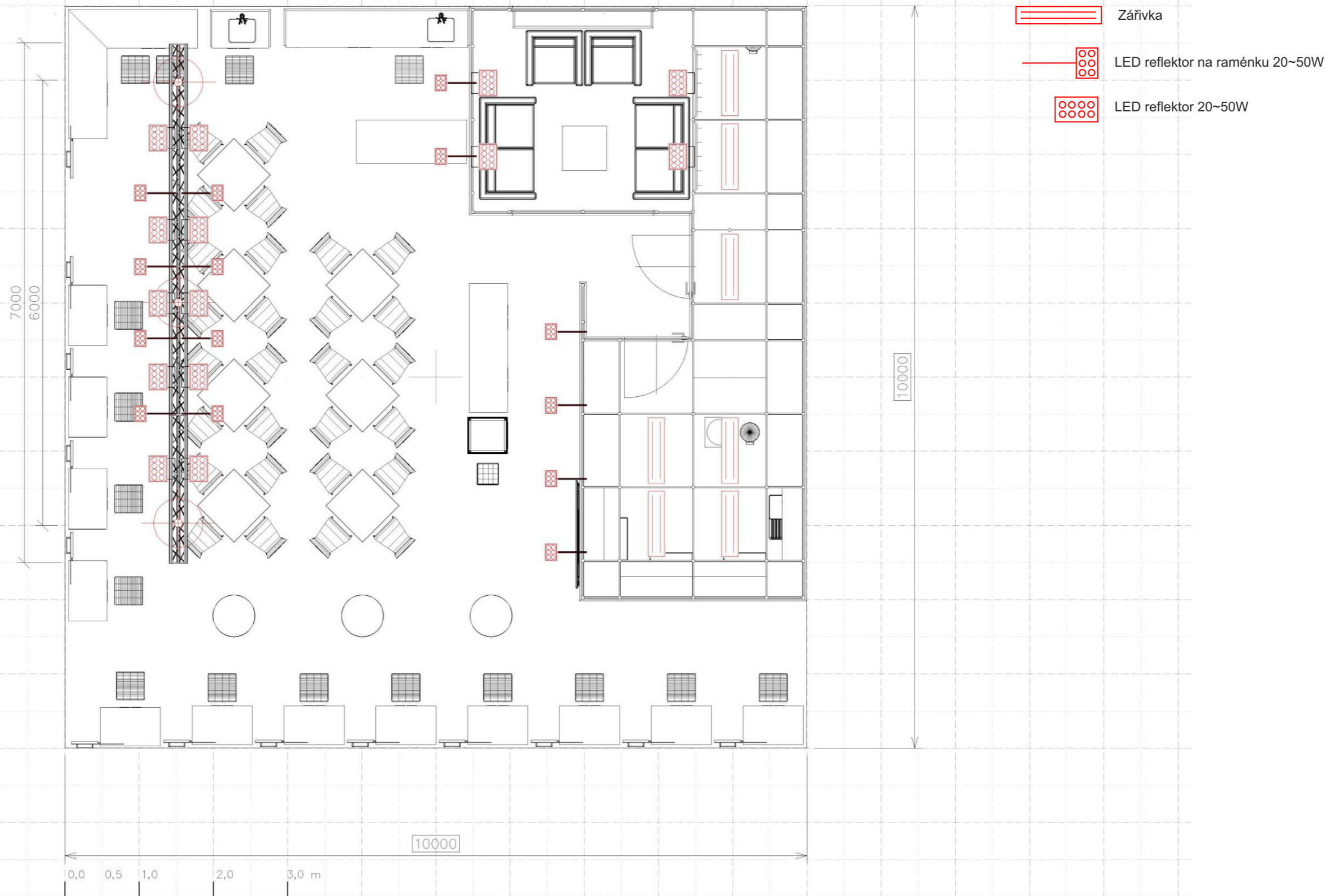


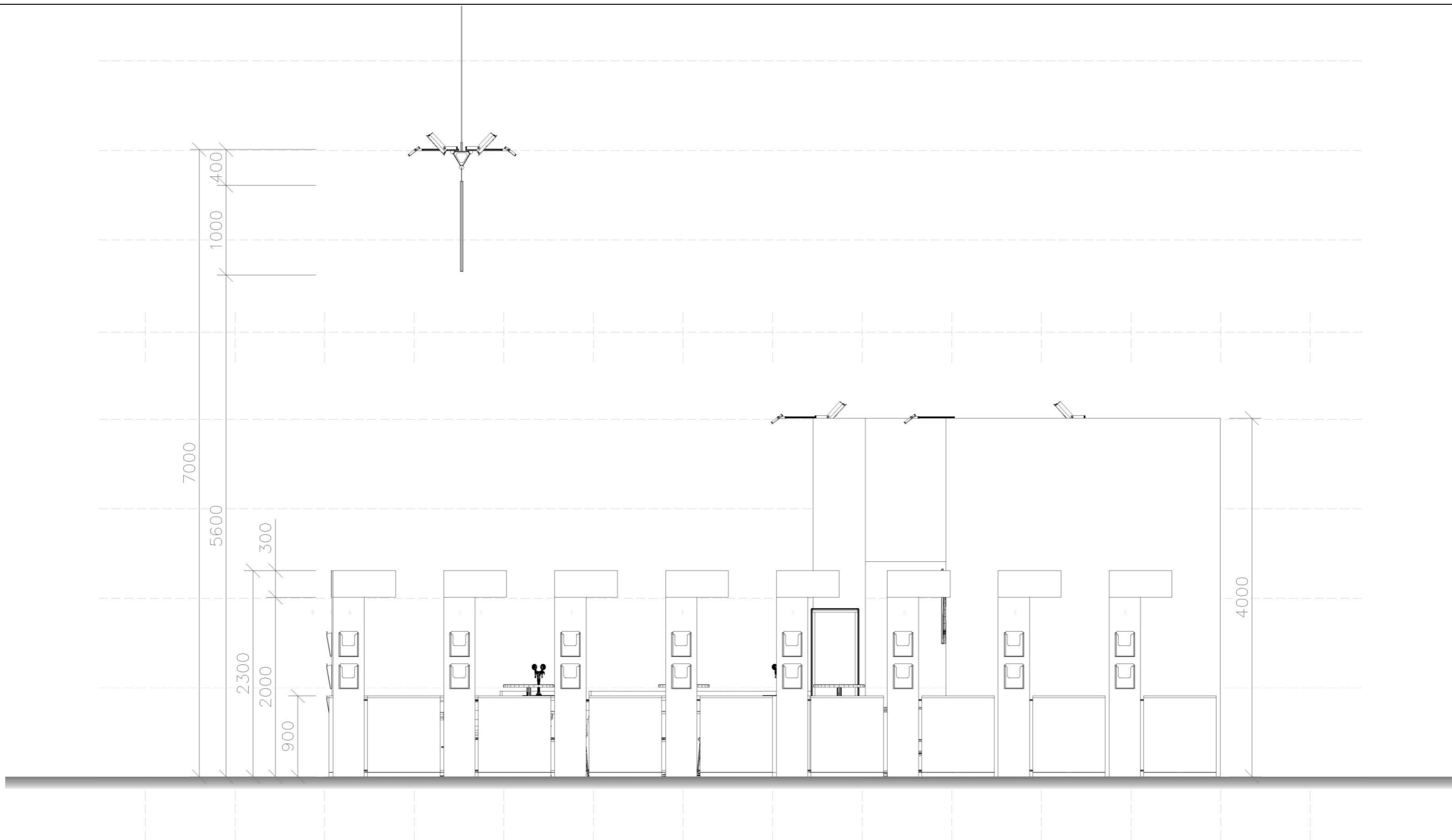


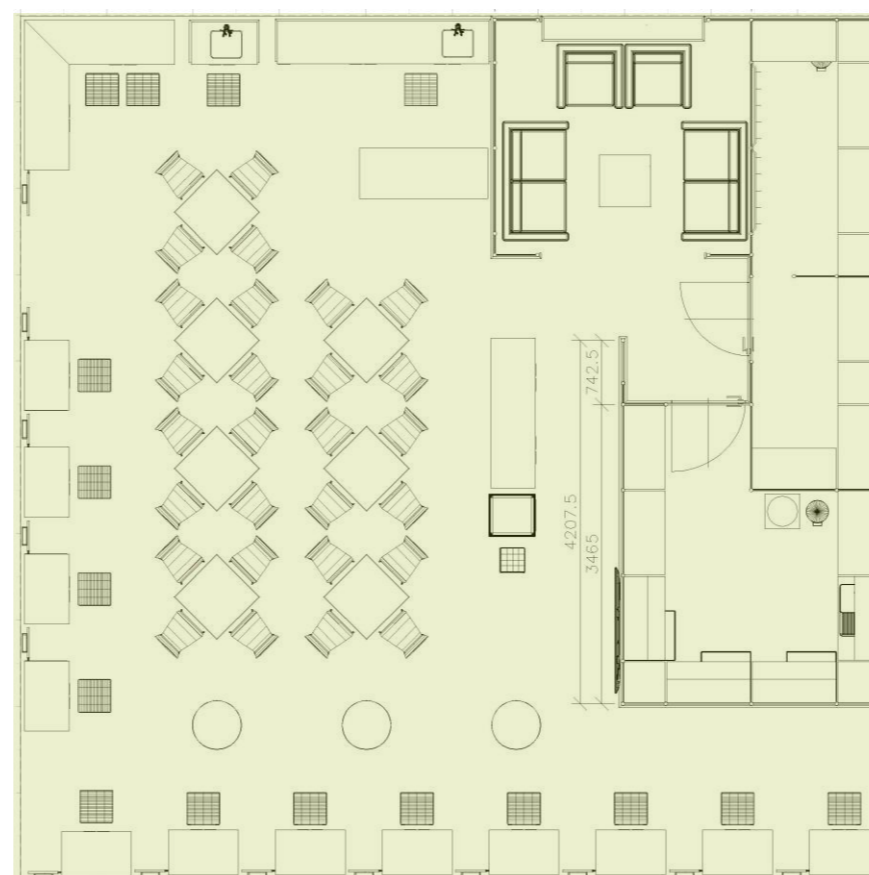




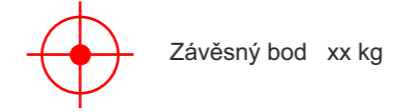
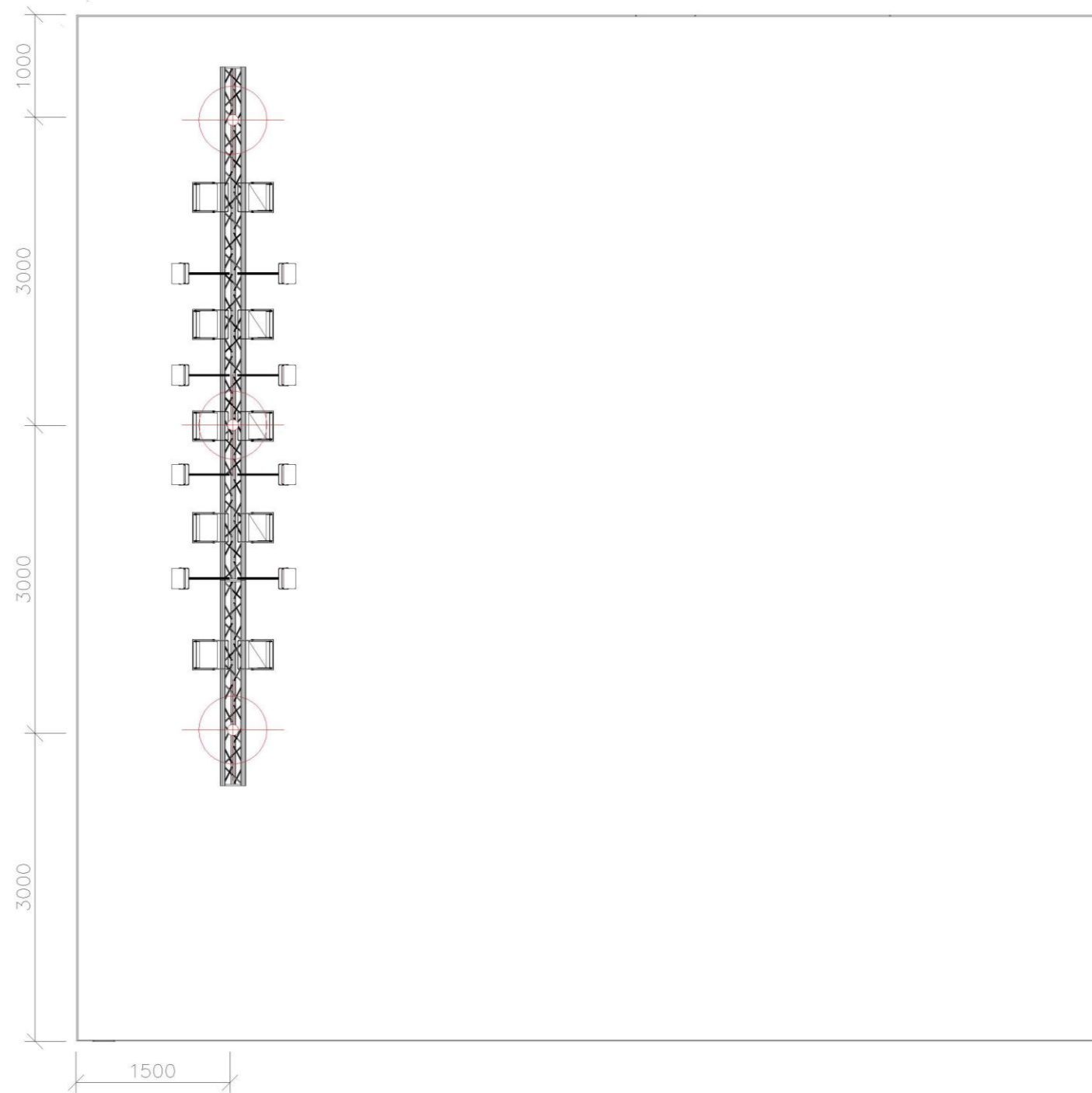
- Přívod elektřiny
- Trojzásuvka 220-240 V 16A
- Dvojjzásuvka, zapuštěná do zdi 220-240 V 16A
- 24 hod zásuvka 220-240 V, 4 - 6A
- PVC lišta na zakrytí el. kabelů
- Přívod vody a odpad







Plán haly není k dispozici



Váha

konstrukce Alur Trio:
7 m x 5 kg/m = 35 kg

světla:
10 x 4 kg = 40 kg
8 x 2 kg = 16 kg

LTD tl. 6-8 mm:
6 m² x 6 kg = 36 kg

váha: 127 kg

množství závěsných bodů: 3 ks

váha na jeden závěs: 42 kg













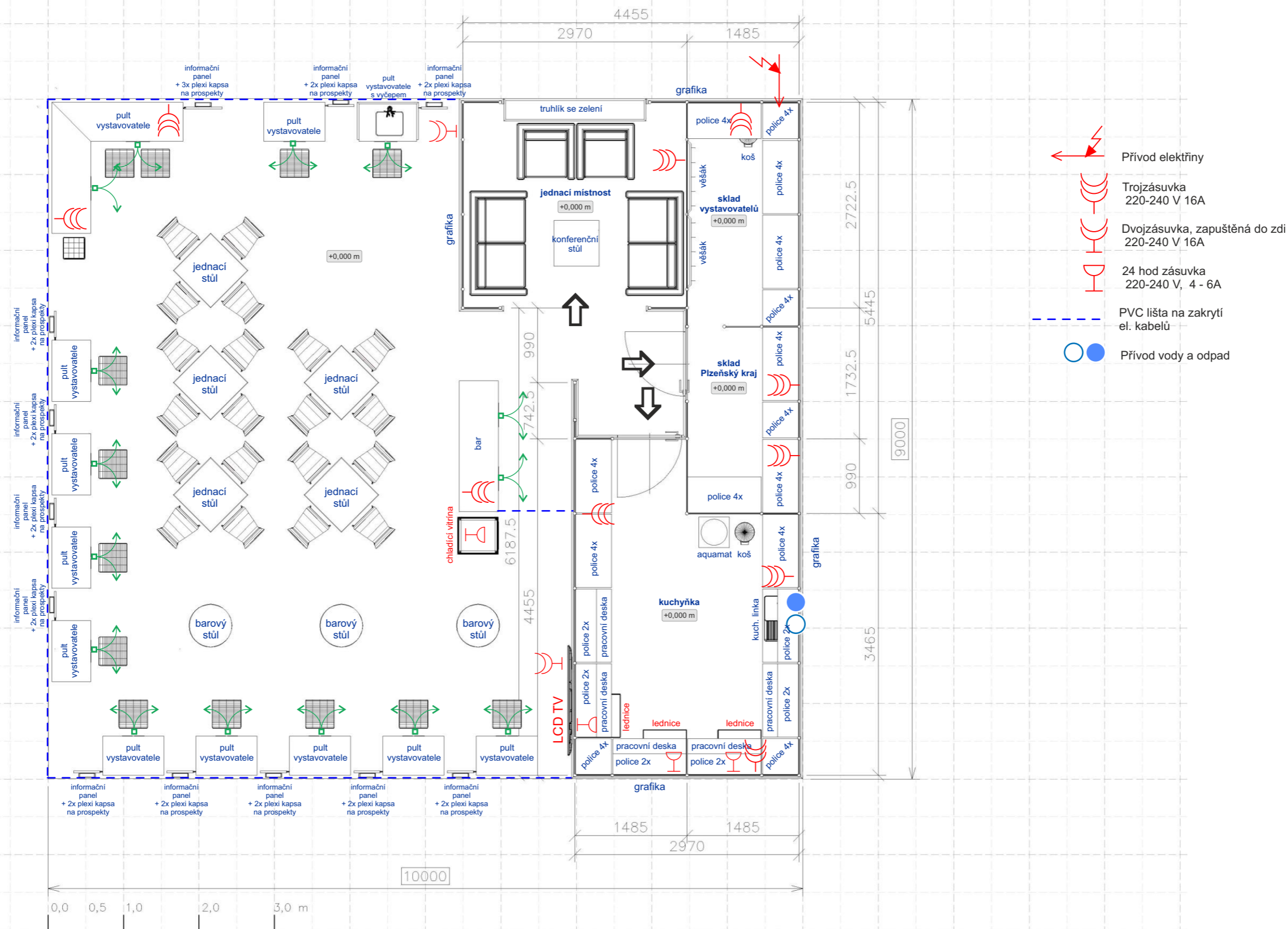




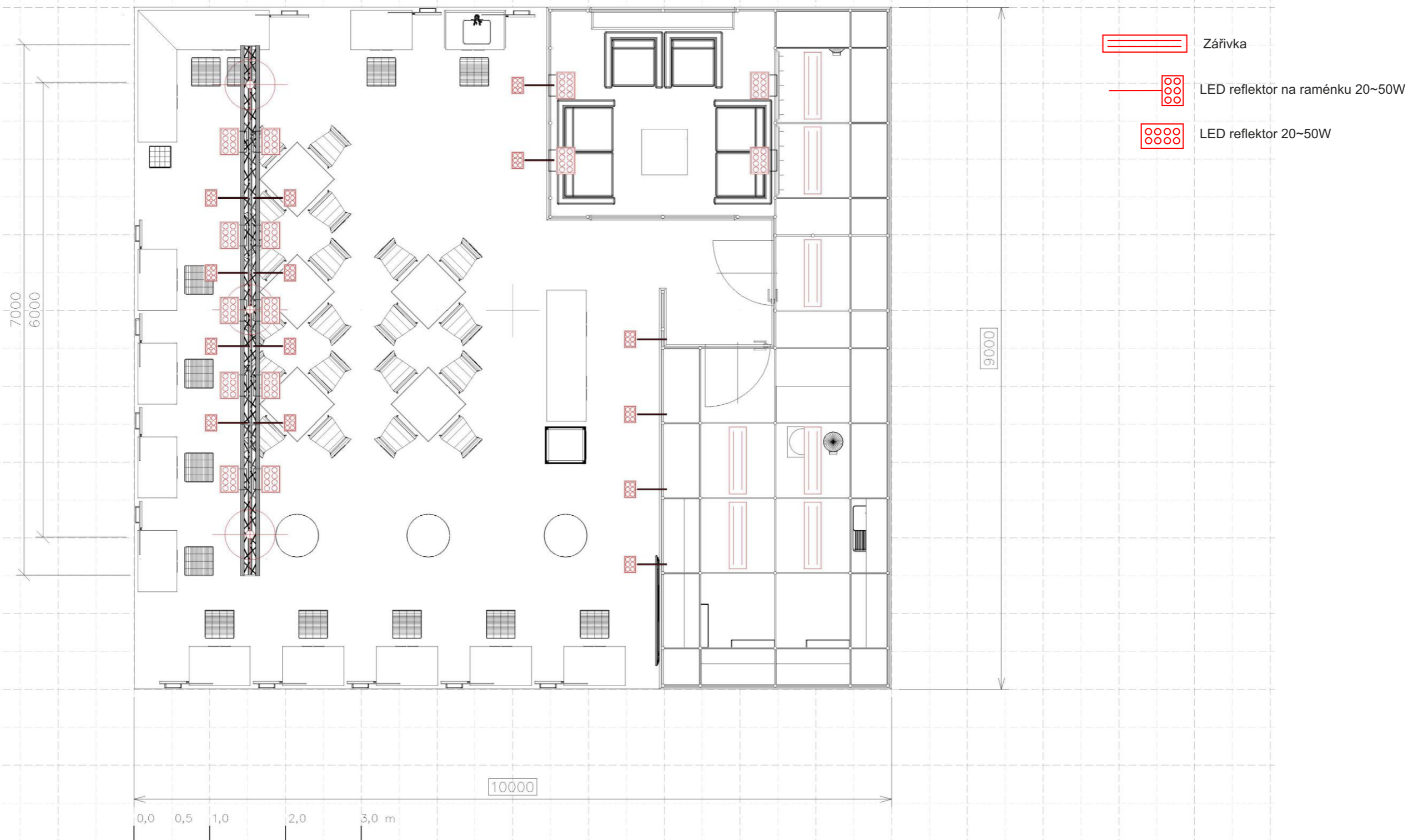


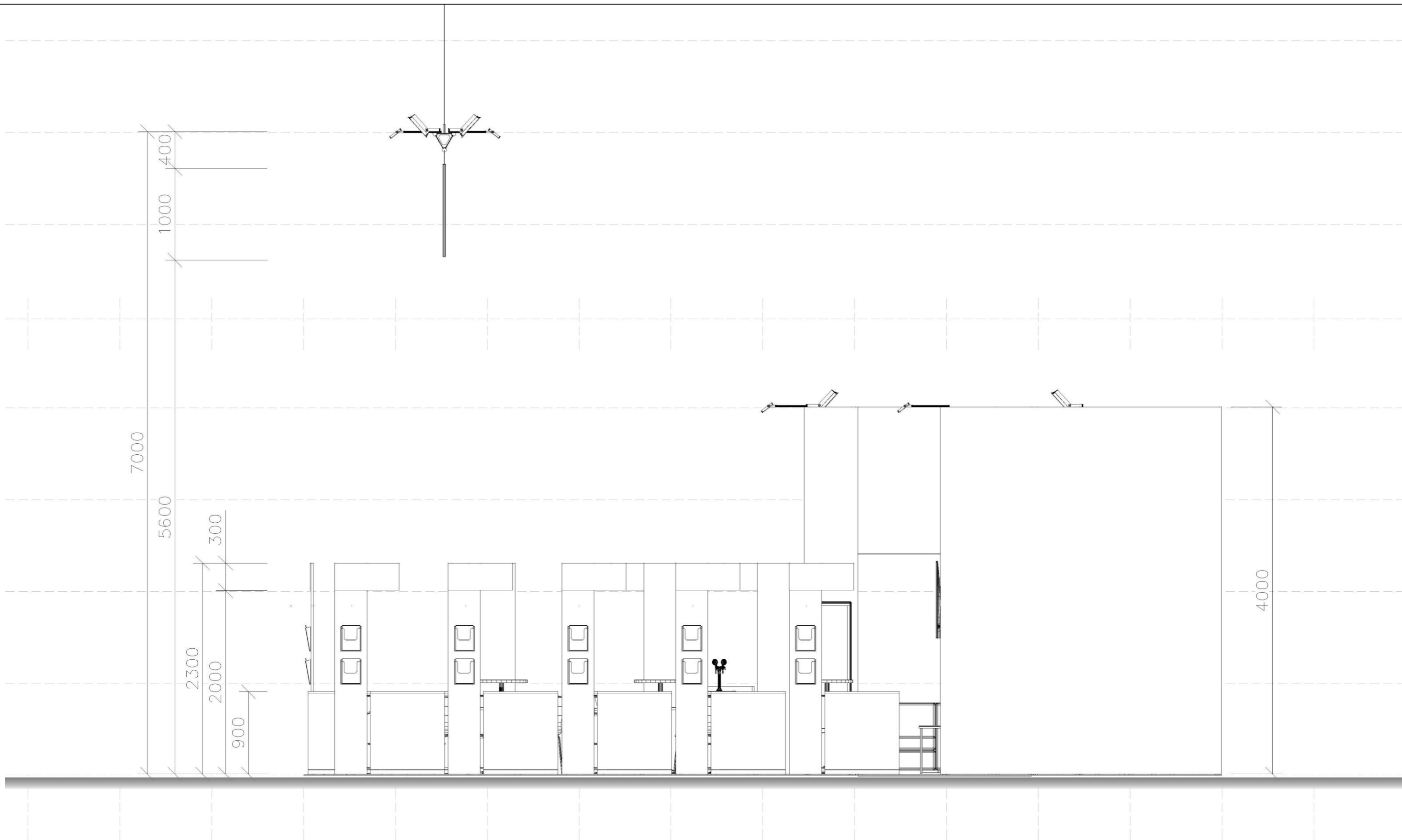


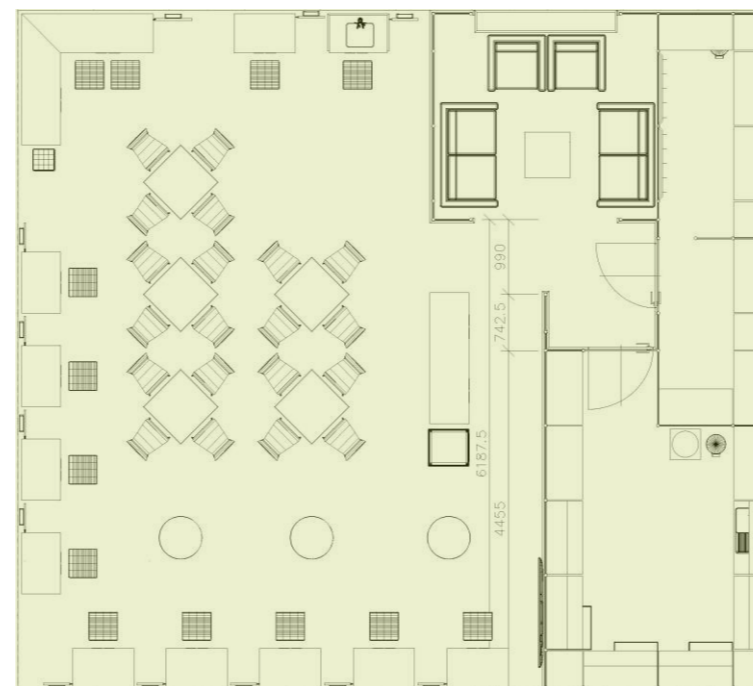




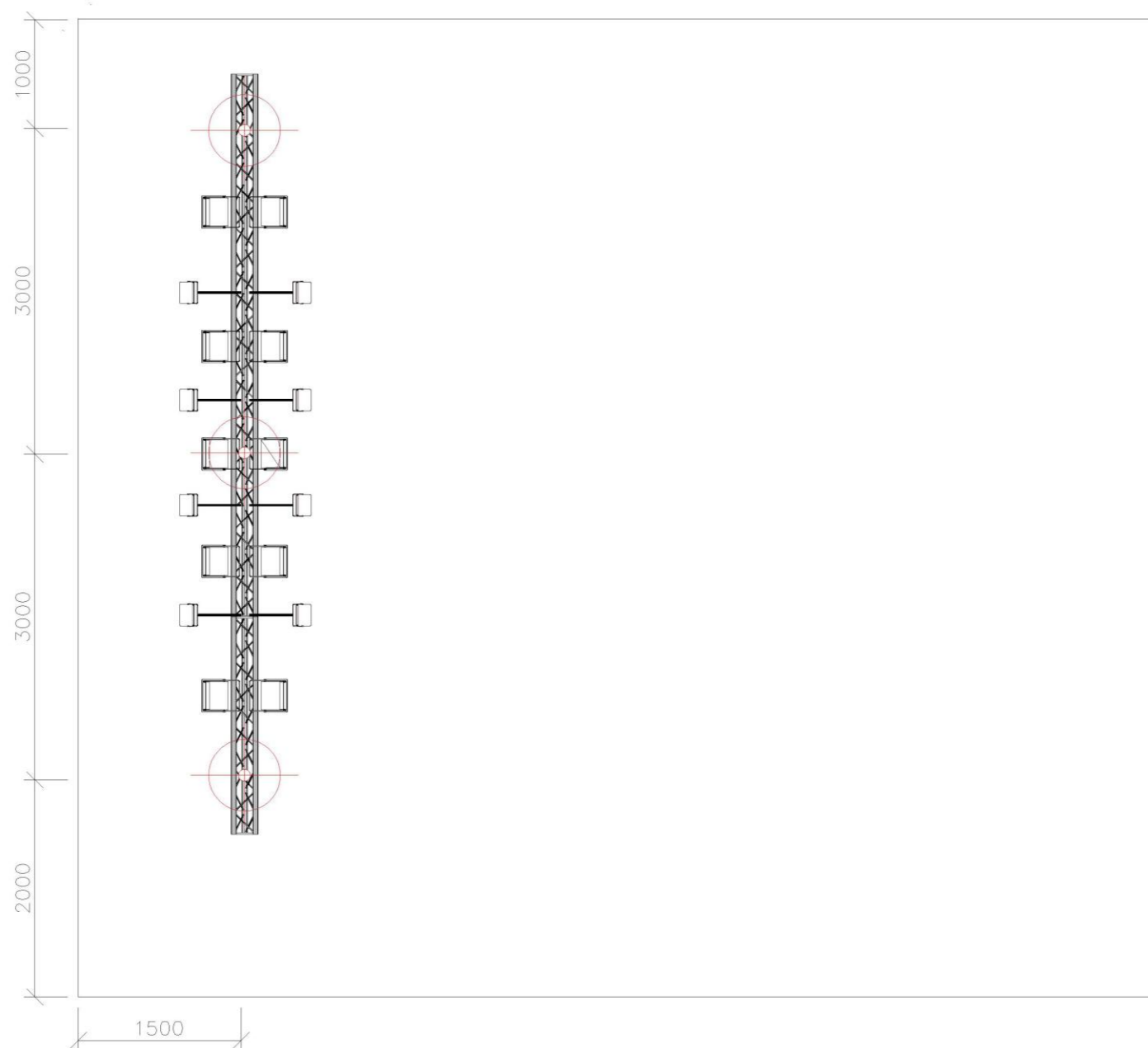
- Přívod elektřiny
- Trojfázovka 220-240 V 16A
- Dvojzásuvka, zapuštěná do zdi 220-240 V 16A
- 24 hod zásuvka 220-240 V, 4 - 6A
- PVC lišta na zakrytí el. kabelů
- Přívod vody a odpad







Plán haly není k dispozici



Závěsný bod xx kg

Váha

konstrukce Alur Trio:
7 m x 5 kg/m = 35 kg

světla:
10 x 4 kg = 40 kg
8 x 2 kg = 16 kg

LTD tl. 6-8 mm:
6 m² x 6 kg = 36 kg

váha: 127 kg

množství závěsných bodů: 3 ks

váha na jeden závěs: 42 kg