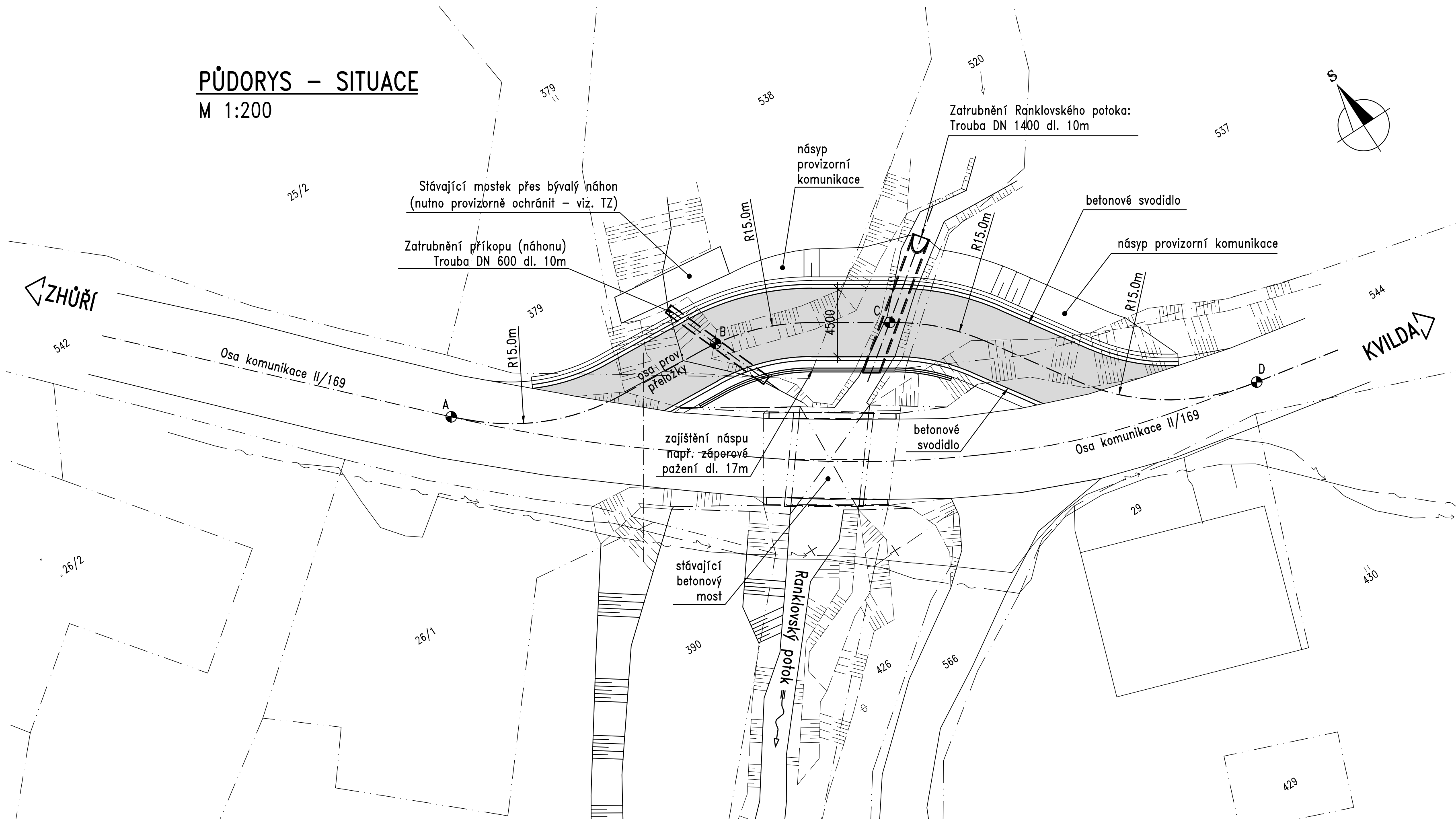
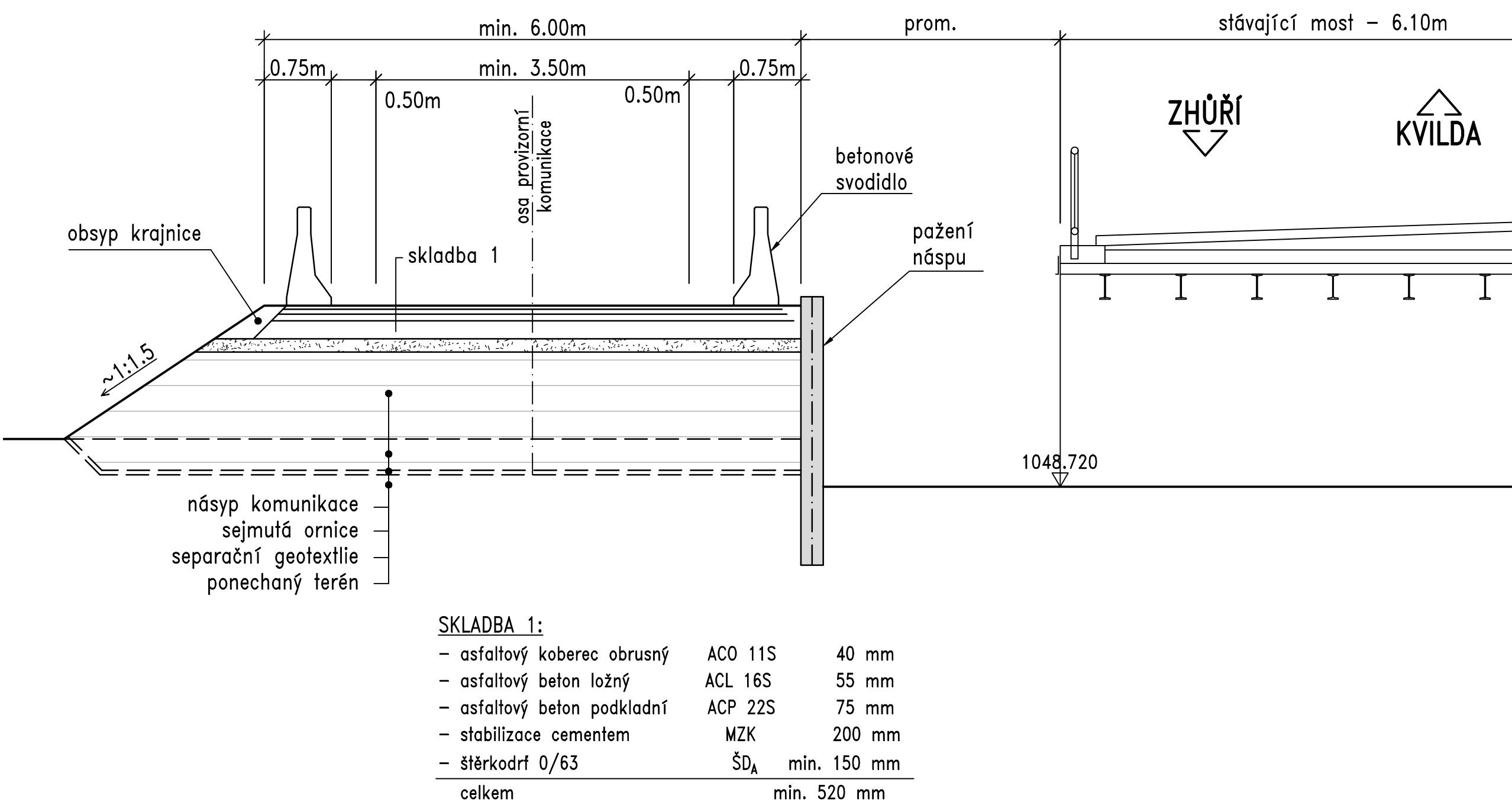


PŮDORYS – SITUACE
M 1:200



VZOROVÝ PŘÍČNÝ ŘEZ KOMUNIKACÍ
M 1:50



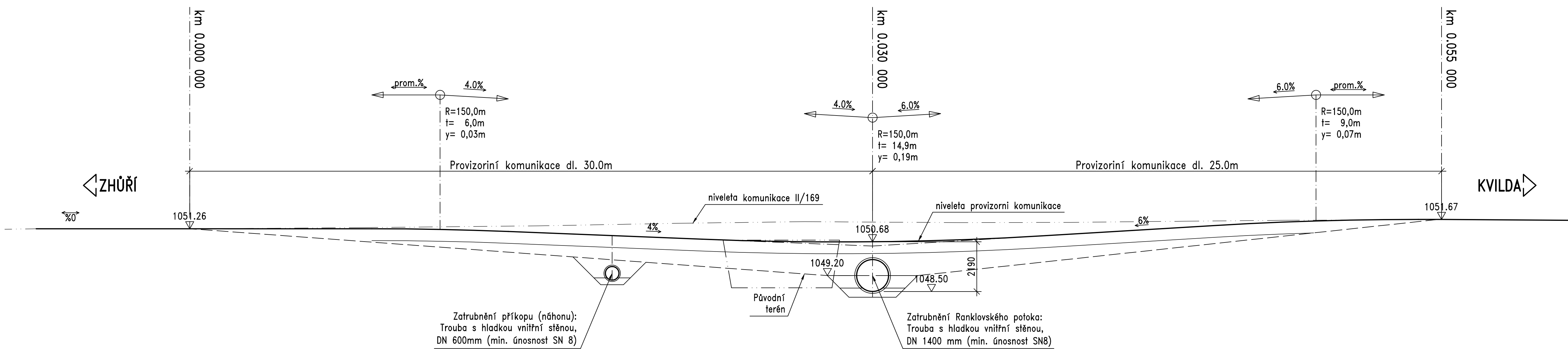
POZNÁMKY:

- Výkres zatrubnění je pouze jako schéma. Pro realizaci a osazení trub je třeba vypracovat RDS, která bude řešit všechny náležitosti dle konkrétního dodavatele trub.
- Podélný sklon je uvažován z rovnoměrného sklonu mezi sjezdem a nájездem na stávající komunikaci. Tento podélný sklon může být v rámci RDS upraven, avšak pouze za dodržení všech související norem a předpisů.

VYTYČOVANÉ BODY

Bod	X	Y
	[m]	[m]
A	-820097,026	-1148309,382
B	-820079,805	-1148314,837
C	-820069,457	-1148319,911
D	-820051,353	-1148336,372

SCHEMATICKÝ PODELNÝ ŘEZ
M 1:100



Most ev. č. 169-024 v obci Horská Kvilda

Správa a údržba silnic Plzeňského kraje, p.o., Katerovská 162, 326 00 Plzeň, tel.: 377 172 403, E-mail: posta@suspk.eu
Investor: **SÚSPK** Správa a údržba silnic Plzeňského kraje, p.o.
Katerovská 162
326 00 Plzeň

Výškový systém: Bpv Souřadnicový systém: S-JTSK

Číslo zakázky: 20 024 00	HIP:	PONT ^{S.R.O.} Bezová 1658/1, 147 00 Praha 4-Braník +420 244 462 219 pontex@pontex.cz
Schválil: Ing. Petr SOUČEK	Zodp. projektant: Ing. Daniel ŠINDLER, Ph.D. 724007830, dsn@pontex.cz	
Tech. kontrola: Ing. Martin KUDRNÁČ	Vypracoval: Pavel VODIČKA 723973271, pvo@pontex.cz	
602256144, mku@pontex.cz		

Objednatel: SÚS Plzeňského kraje, p.o.	Obec: Horská Kvilda	Kraj: Plzeňský
Akce: Most ev. č. 169-024 v obci Horská Kvilda	Datum: 12/2022	Stupeň: PDPS
Část: C – Stavební část PROVIZORNÍ KOMUNIKACE – PŘEHLEDNÝ VÝKRES	Souprava: Č. přílohy	C.8
Příloha:		