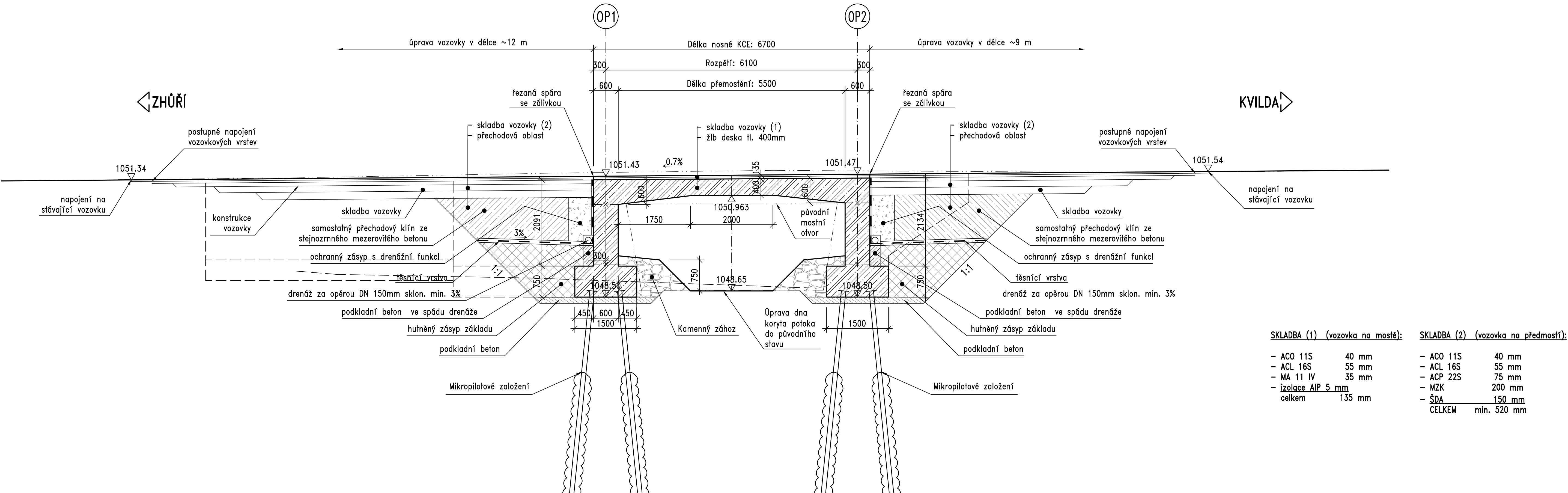


PODÉLNÝ ŘEZ V OSE KOMUNIKACE
M 1:50



PŘEHLED KONSTRUKČNÍCH MATERIÁLŮ:

BETON:

PODKLADNÍ BET.:	C 12/15 - X0
ZÁKLADY	C 30/37 - XA2
STĚNY RÁMU A KŘIDLA	C 30/37 - XF2
HORNÍ DESKA RÁMU	C 30/37 - XF2
ŘÍMSY	C 30/37 - XF4
LOŽE PRO TERÉN. ÚPRAVY	C 20/25n

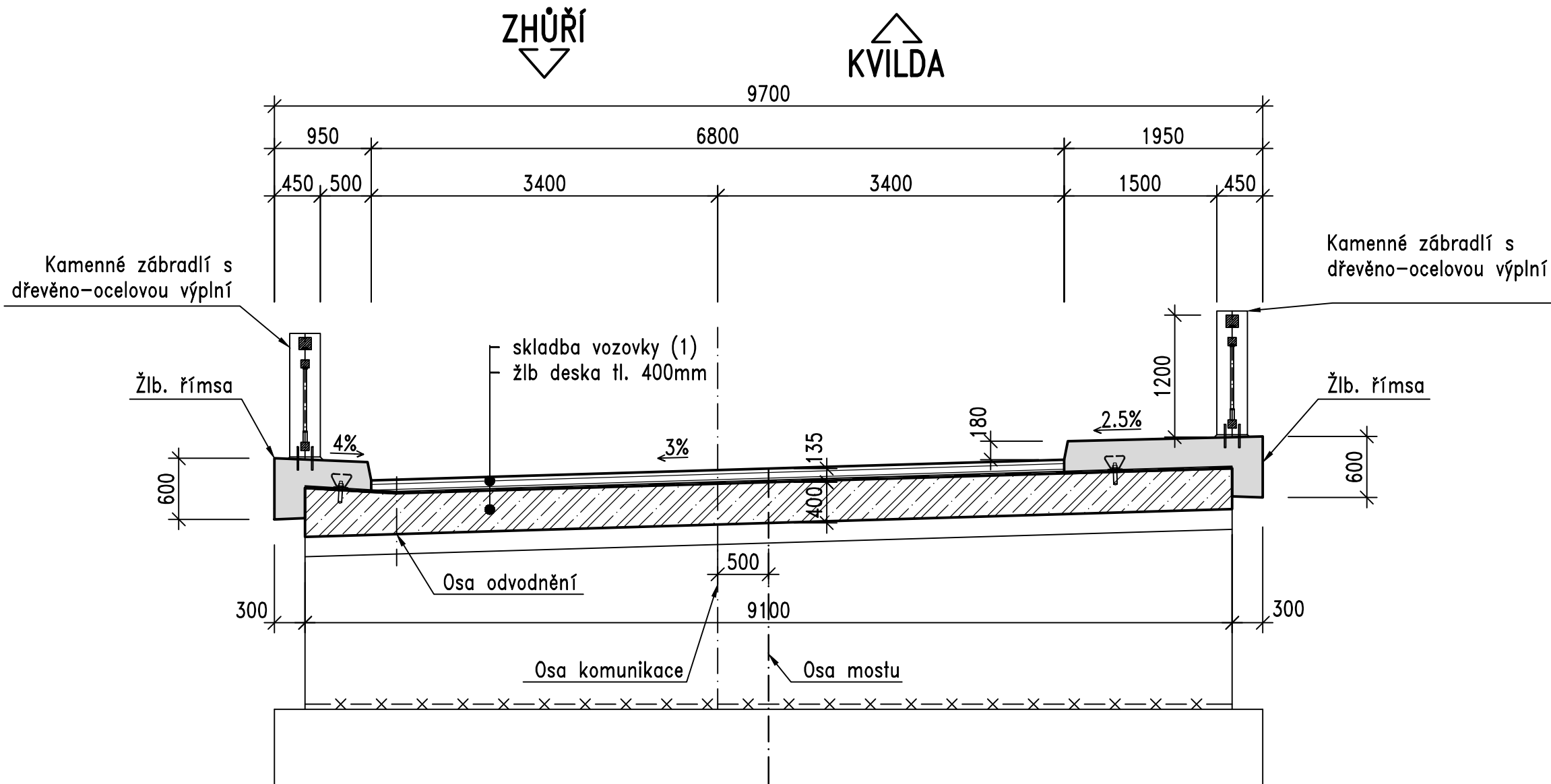
OCEL:

BETONÁŘSKÁ VÝZTUŽ	B500B
MIKROPILOTY	S235 JO
ZÁBRADLÍ	S235 JO

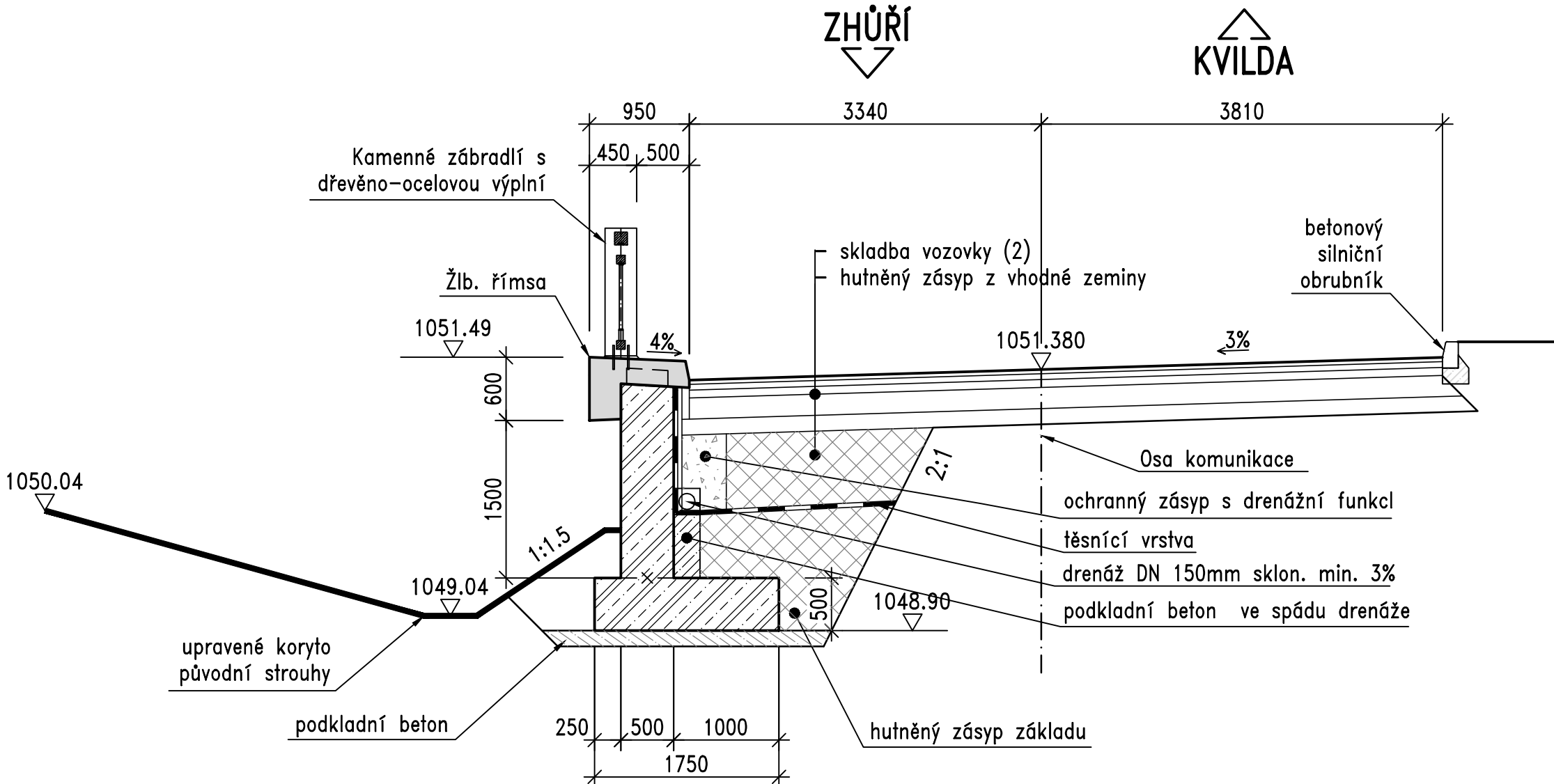
POZNÁMKY

- dno koryta toku je odhadnuto ze zaměření a s pomocí údajů z mostního listu.
- poloha příčného řezu A-A je uvedena v příloze č. C.3 - Pádorys

VZOROVÝ PŘÍČNÝ ŘEZ
M 1:50



PŘÍČNÝ ŘEZ A-A
M 1:50



Most ev. č. 169-024 v obci Horská Kvilda

Správa a údržba silnic Plzeňského kraje, p.o., Koterovská 162, 326 00 Plzeň, tel.: 377 172 403, E-mail: posta@suspk.eu

Investor: Správa a údržba silnic Plzeňského kraje, p.o.
Koterovská 162
326 00 Plzeň



Výškový systém: Bpv Souřadnicový systém: S-JTSK

Číslo zakázky:	20 024 00	HIP:	
Schválil:	Ing. Petr SOUČEK	Zodp. projektant: Ing. Daniel ŠINDLER, Ph.D.	
Tech. kontrola:	Ing. Martin KUDRNÁČ	Vypracoval: Pavel VODIČKA	
602256144, mku@pontex.cz		724007830, dsr@pontex.cz	
		723973271, pvo@pontex.cz	



Objednatel: SÚS Plzeňského kraje, p.o.	Obec: Horská Kvilda	Kraj: Plzeňský
Akce: Most ev. č. 169-024 v obci Horská Kvilda	Datum: 12/2022	Stupeň: PDPS
Část: C - Stavební část	Souprava: Č. přílohy	
Příloha: PODÉLNÝ A PŘÍČNÝ ŘEZ - NOVÝ STAV		C.4