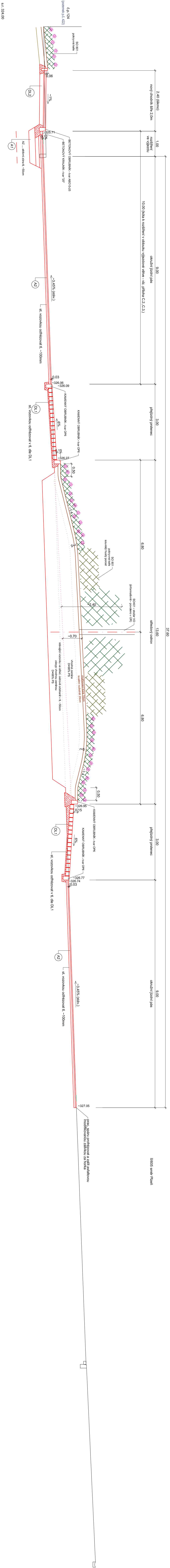
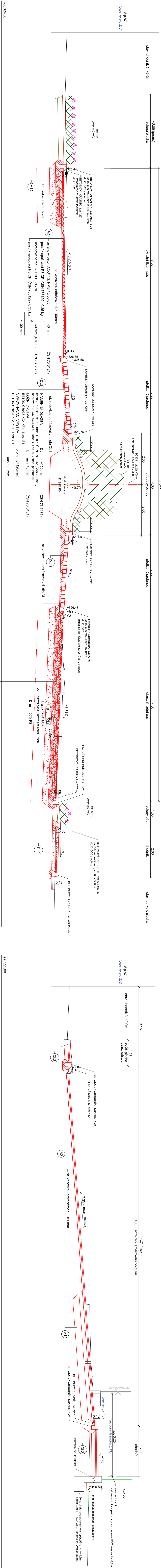


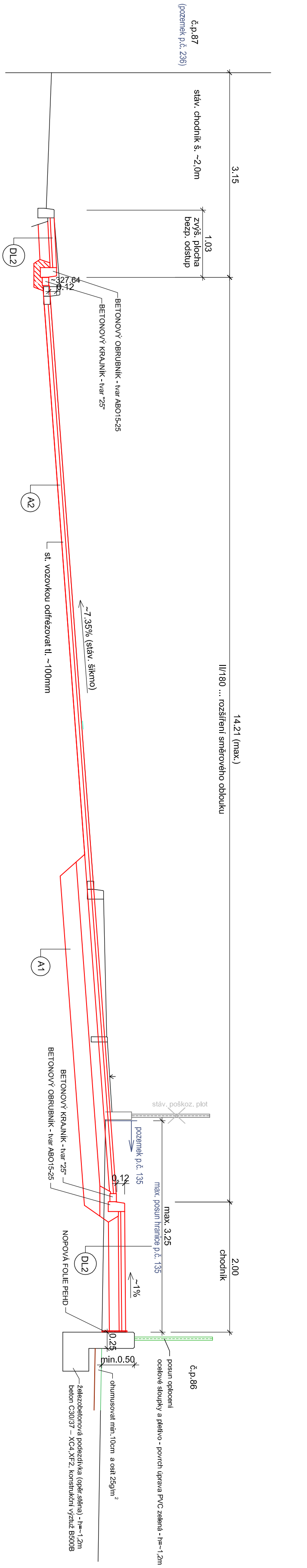
ŘEZ 1-1
ŘEZ OKRUŽNÍ KŘÍŽOVATKOU (podélně v hlavní ose elipsy)



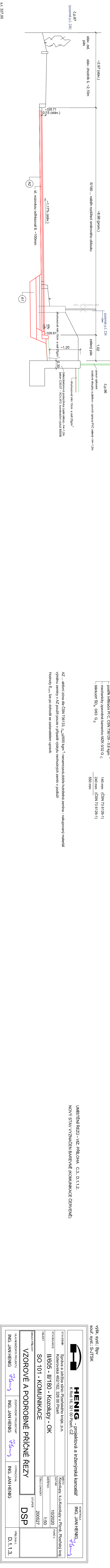
ŘEZ 2-2
ŘEZ OKRUŽNÍ KŘÍŽOVATKOU (příčně ve vedlejší ose elipsy)



ŘEZ 3-3
ŘEZ ÚPRAVOU (ROZŠŘEŘENÍM) OBLOUKU II/180 SMĚR NÝRANY U PARCELY Č. 135



ŘEZ 4-4
ŘEZ ÚPRAVOU (ROZŠŘEŘENÍM) OBLOUKU II/180 SMĚR NÝRANY U PARCELY Č. 234



UMÍSTĚNÍ ŘEZU - VIZ PŘÍLOHA C.3, D.1.1.2
NOVÝ STAV VYZNAČEN BAREVNĚ KOMUNIKACE ČERVENĚ

STAVBA	Stavba a údržba silnic Přerušovací křižovatky u Páně Přerušovací křižovatky	KONTAKT	ING. JAN HENIG
STAVBA	Kotlovská 402/162, 350 00 Praha	PROJEKT	10/2020
STAVBA	II/605 - II/180 - Kozolupy - OK	OBJEDNATEL	200527
OBJEDNATEL	SO 101 - KOMUNIKACE	STAVBA	DSP
OBJEDNATEL	VZOROVÉ A PODROBNÉ PŘÍČNÉ ŘEZY	PROJEKT	D.1.1.3
OBJEDNATEL	ING. JAN HENIG	PROJEKT	ING. JAN HENIG