

C

Situační výkresy

PK dopravní s.r.o., Jílová 243, 439 49 Staňkovice, IČ:04166205, DIČ: CZ04166205, email: info@pkdopravni.cz

stupeň dokumentace:	PDPS
zodp. projektant:	PETR KOUBÍK
vypracoval:	Ing. Lenka Tišlerová, Ph.D.
investor:	SÚS PLZEŇSKÉHO KRAJE, p.o., Koterovská 162, 326 00 Plzeň



název projektu:

II/180 Příšov, oprava

formát: A4

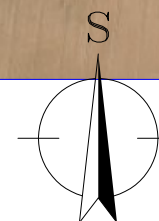
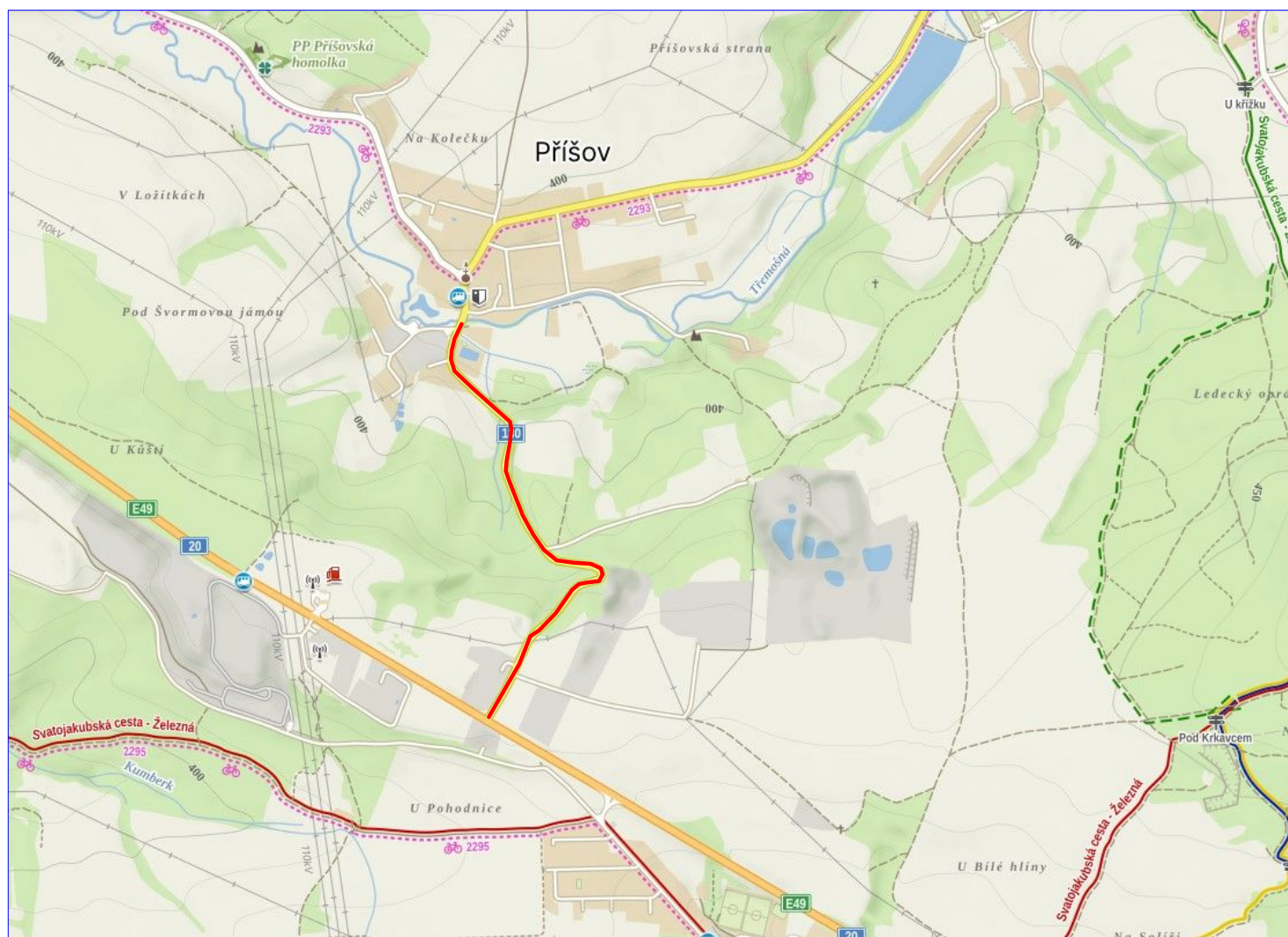
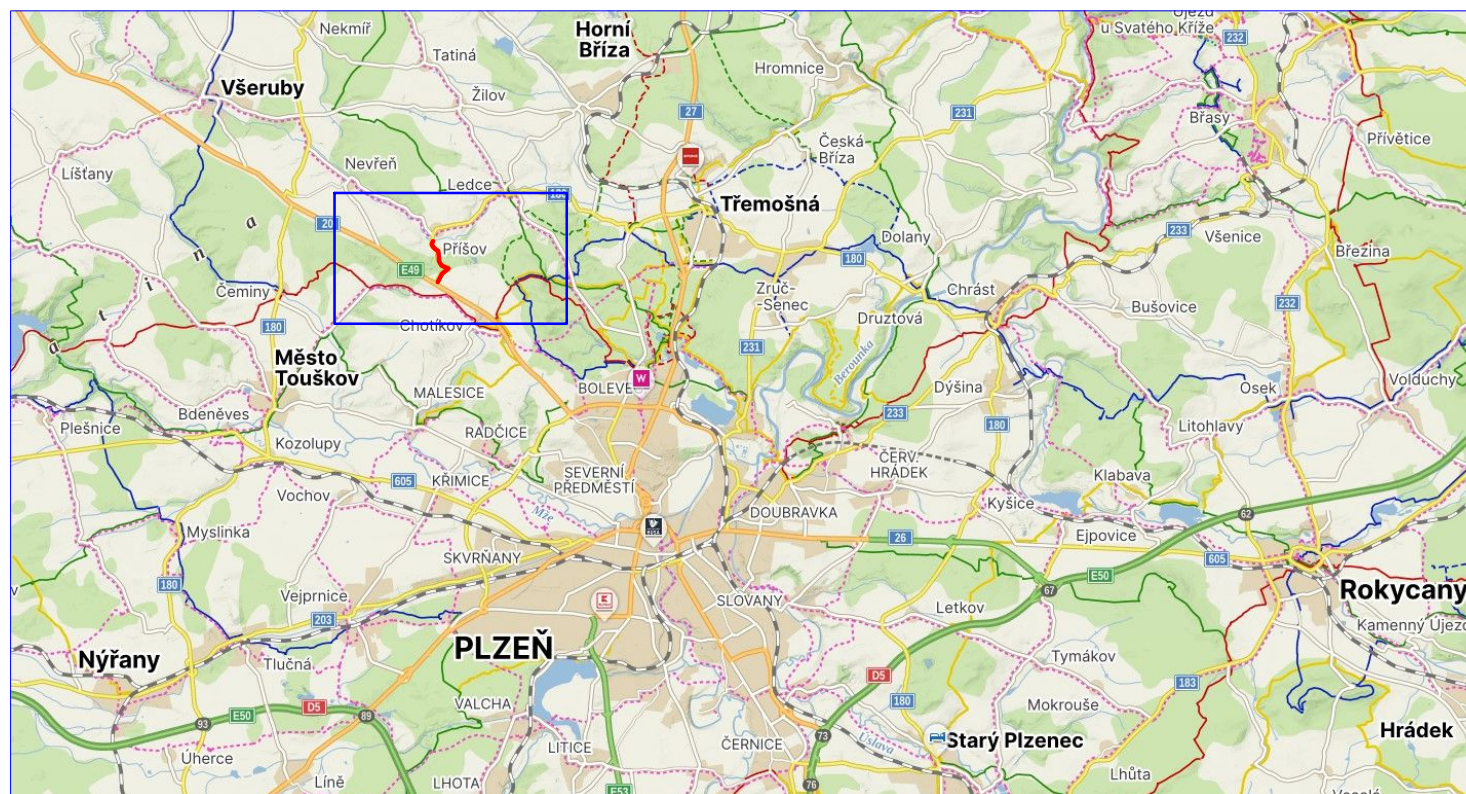
datum: 06/2023

měřítko: -


stavební objekt:	C - SITUAČNÍ VÝKRESY
předmět výkresu:	SITUAČNÍ VÝKRESY

č.výkresu:	č.paré:
C	


SITUAČNÍ VÝKRES ŠIRŠÍCH VZTAHŮ



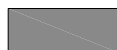
OPRAVA SILNICE II/180 PŘÍŠOV

PK dopravní s.r.o., Jílová 243, 439 49 Staňkovice, IČ:04166205, DIČ: CZ04166205, email: info@pkdopravni.cz			
stupeň dokumentace:	PDPs		
zodp. projektant:	PETR KOUBÍK		
vypracoval:	Ing. Lenka Tišlerová, Ph.D.		
investor:	SÚS PLZEŇSKÉHO KRAJE, p.o., Koterovská 162, 326 00 Plzeň		
název projektu:		formát:	2xA4
II/180 Příšov, oprava		datum:	06/2023
		měřítko	-
stavební objekt:	C - SITUAČNÍ VÝKRESY		č. výkresu:
předmět výkresu:	SITUAČNÍ VÝKRES ŠIRŠÍCH VZTAHŮ		C.1
		č. paré:	

C.2

PK dopravní s.r.o., Jílová 243, 439 49 Staňkovice, IČ:04166205, DIČ: CZ04166205, email: info@pkdopravni.cz			
stupeň dokumentace:		PDPS	
zodp. projektant:		PETR KOUBÍK	
vypracoval:		Ing. Lenka Tišlerová, Ph.D.	
investor:		SÚS PLZEŇSKÉHO KRAJE, p.o., Koterovská 162, 326 00 Plzeň	
název projektu:		II/180 Příšov, oprava	
stavební objekt:		C - SITUAČNÍ VÝKRESY	formát: A4
předmět výkresu:		KOORDINAČNÍ SITUAČNÍ VÝKRES	datum: 06/2023
		č.výkresu: C.2	měřítko: 1:500
		č.paré:	

LEGENDA K NÁSLEDUJÍCÍM SITUACÍM



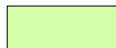
OPRAVA VOZOVKY S KRYTEM AB = plocha celkem 9507 m² + 18 m² napojení KÚ stáv. komunikace



NEZPEVNĚNÁ KRAJNICE ŠÍŘKY 0,5 m Z ASFALTOVÉHO RECYKLÁTU tl. 100 mm = plocha celkem 1312 m²



ZPEVNĚNÍ HOSPODÁŘSKÝCH SJEZDŮ Z ASFALTOVÉHO RECYKLÁTU tl. 100 mm + ŠD tl. 150 mm
= plocha celkem 134 m²



ČIŠTĚNÍ + REPROFILACE SILNIČNÍCH PŘÍKOPŮ = plocha celkem 3953 m²



VODOROVNÉ DOPRAVNÍ ZNAČENÍ (VDZ) – V4 "VODÍČÍ ČARA" ŠÍŘKY 0,125 m
– PLASTOVÝ NÁSTŘÍK – BARVA BÍLÁ – celkem 2602 m



VODOROVNÉ DOPRAVNÍ ZNAČENÍ (VDZ) – V2b "PODÉLNÁ ČARA PŘERUŠOVANÁ" 1,5/1,5 ŠÍŘKY 0,125 m
– PLASTOVÝ NÁSTŘÍK – BARVA BÍLÁ – celkem 201 m

+ PODÉL CELÉ KOMUNIKACE OSAZENÍ PLASTOVÝCH SMĚROVÝCH SLOUPKŮ – á 50 m

Pozn.: Svodidla zůstávající stávající.

POPIS JEDNOTLIVÝCH PROPUSTKŮ DLE STANIČENÍ:

PŘÍČNÉ PROPUSTKY

- VYČIŠTĚNÍ + ČIŠTĚNÍ KOLEM NÁTOKU / VÝTOKU cca 6m DO KAŽDÉ STRANY
- CELKEM 2 PŘÍČNÉ PROPUSTKY
STANIČENÍ: mezi 01 a 02, u 22

PODÉLNÉ PROPUSTKY

- ČIŠTĚNÍ + STROJOVÉ ČIŠTĚNÍ PODÉLNÝCH ODVODNĚNÍ PODÉL CELÉ KOMUNIKACE V MÍSTECH KDE SE NACHÁZÍ
– délka strojového čištění cca 1075 m
- CELKEM 1 PODÉLNÝ PROPUSTEK
STANIČENÍ: mezi 27 a 28

Výpis pozemků týkajících se opravy komunikace II/180 Příšov (výpis ke dni 17.6.2023)

k.ú. Chotíkov

k.ú.	parcelní číslo	vlastnické právo	výměra (m2)	číslo LV	druh pozemku	způsob ochrany
Chotíkov [653276]	558/38	ČR – ŘSD ČR	353	777	ostatní plocha	-
Chotíkov [653276]	558/39	SÚS Plzeň	133	321	ostatní plocha	-
Chotíkov [653276]	558/18	ČR – ŘSD ČR	417	777	ostatní plocha	-
Chotíkov [653276]	735/5	Plzeňská teplárenská, a.s.	83	503	ostatní plocha	-
Chotíkov [653276]	735/9	Plzeňská teplárenská, a.s.	713	503	ostatní plocha	-
Chotíkov [653276]	735/1	SÚS Plzeň	4982	321	ostatní plocha	-
Chotíkov [653276]	735/8	SÚS Plzeň	253	321	ostatní plocha	-

k.ú. Příšov

k.ú.	parcelní číslo	vlastnické právo	výměra (m2)	číslo LV	druh pozemku	způsob ochrany
Příšov [679640]	692/3	Obec Příšov	112	10001	ostatní plocha	-
Příšov [679640]	428/26	Obec Příšov	43457	10001	lesní pozemek	poz.urč.k pl.fce lesa
Příšov [679640]	692/20	Obec Příšov	251	10001	ostatní plocha	-
Příšov [679640]	692/24	Obec Příšov	574	10001	ostatní plocha	-
Příšov [679640]	692/31	SÚS Plzeň	9708	99	ostatní plocha	-
Příšov [679640]	692/27	Hlávka Pavel, Toužimská, 323 00 Plzeň	145	800	ostatní plocha	-
Příšov [679640]	690/16	Prokeš Roman, č.p. 70, 330 11 Příšov	161	853	ostatní plocha	-
Příšov [679640]	690/15	Prokeš Roman, č.p. 70, 330 11 Příšov	110	853	ostatní plocha	-
Příšov [679640]	690/2	Prokeš Roman, č.p. 70, 330 11 Příšov	234	853	ostatní plocha	-
Příšov [679640]	690/6	SÚS Plzeň	371	99	ostatní plocha	-
Příšov [679640]	703/1	GTW TECHNIK s.r.o., č. p. 24, 33011 Příšov	702	736	ostatní plocha	-
Příšov [679640]	92/4	Obec Příšov	46	10001	ostatní plocha	-
Příšov [679640]	92/5	Obec Příšov	112	10001	ostatní plocha	-

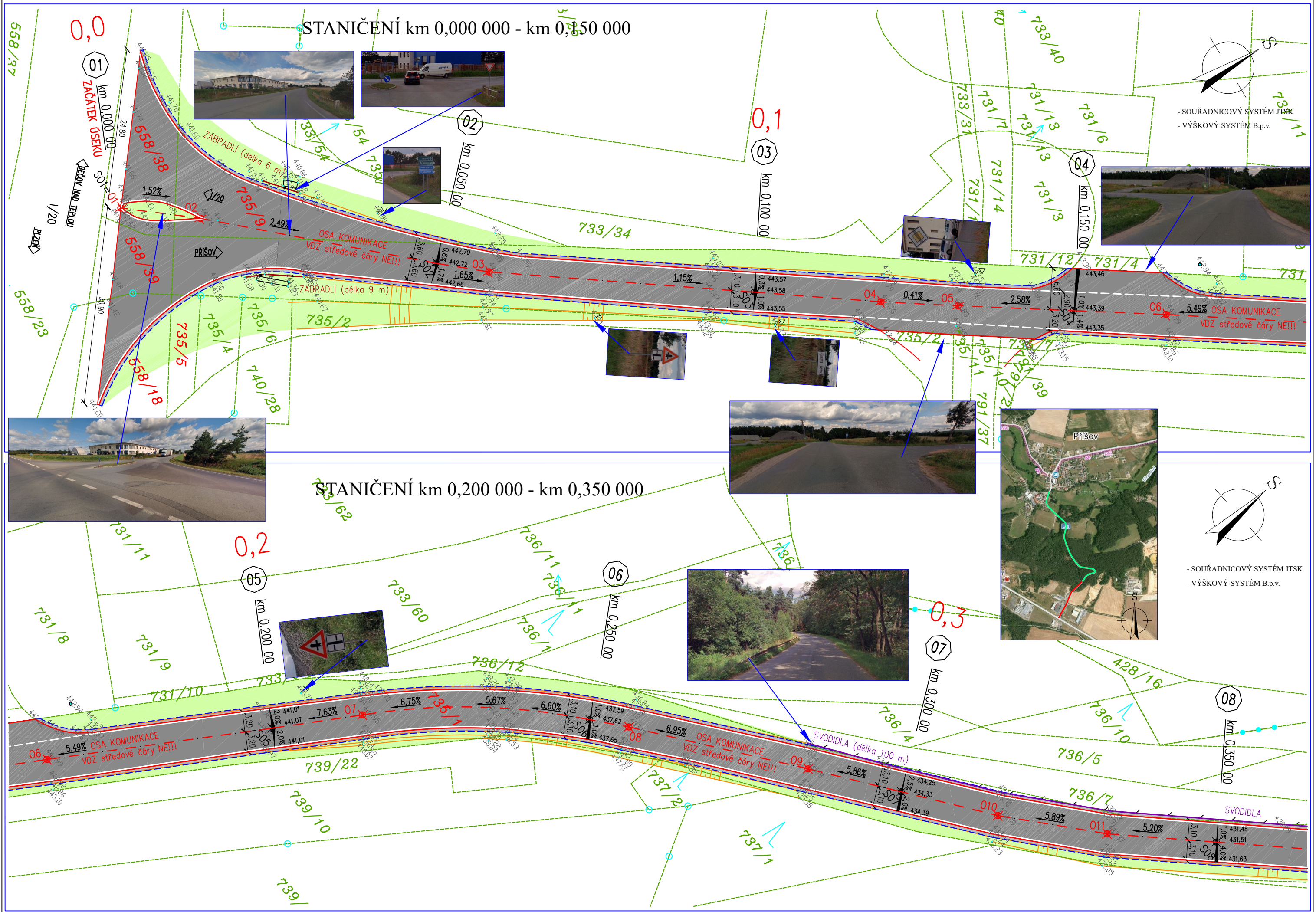
VYTYČOVACÍ BODY OSY VOZOVKY A STANIČENÍ

Vytyčovací body OSY vozovky

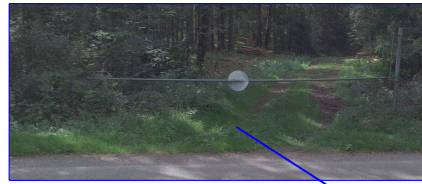
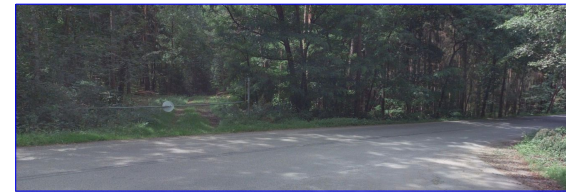
Bod	x	y
O1=S1	1 062 957,11	826 665,38
O2	1 062 947,26	826 657,63
O3	1 062 912,82	826 627,33
O4	1 062 862,59	826 591,91
O5	1 062 852,55	826 585,20
O6	1 062 825,32	826 567,36
O7	1 062 783,96	826 539,64
O8	1 062 754,20	826 510,46
O9	1 062 737,70	826 486,88
O10	1 062 720,48	826 461,64
O11	1 062 709,66	826 448,12
O12	1 062 674,13	826 411,06
O13	1 062 664,60	826 400,73
O14	1 062 652,81	826 383,31
O15	1 062 646,58	826 365,48
O16	1 062 640,49	826 327,94
O17	1 062 627,33	826 310,95
O18	1 062 607,53	826 316,42
O19	1 062 600,38	826 326,86
O20	1 062 595,08	826 340,99
O21	1 062 580,00	826 388,66
O22	1 062 572,20	826 410,91
O23	1 062 564,00	826 427,18
O24	1 062 559,39	826 433,95
O25	1 062 537,50	826 453,74
O26	1 062 527,80	826 459,26
O27	1 062 519,64	826 463,12
O28	1 062 459,83	826 488,39
O29	1 062 438,42	826 494,87
O30	1 062 413,68	826 499,96
O31	1 062 311,12	826 518,31
O32	1 062 302,38	826 518,23
O33	1 062 291,32	826 516,75
O34	1 062 278,48	826 513,56
O35	1 062 271,38	826 511,19
O36	1 062 225,18	826 494,35
O37	1 062 199,99	826 490,15
O38	1 062 188,21	826 494,06
O39	1 062 183,57	826 496,20
O40	1 062 169,65	826 505,93
O41	1 062 156,41	826 516,45
O42	1 062 126,55	826 540,34
O43	1 062 087,78	826 571,50
O44	1 062 049,20	826 602,55
O45	1 062 043,61	826 607,06
O46	1 062 037,51	826 611,24
O47	1 062 025,31	826 617,87
O48	1 062 018,30	826 620,24
O49	1 061 997,24	826 622,10
O50	1 061 983,71	826 619,52
O51	1 061 968,03	826 614,96
O52	1 061 954,62	826 610,55
O53	1 061 938,52	826 603,13
O54	1 061 930,55	826 598,31
O55	1 061 925,14	826 594,53
O56=S29	1 061 907,89	826 581,96

Vytyčovací body STANIČENÍ

Bod	x	y
S1=O1	1 062 957,11	826 665,38
S2	1 062 919,27	826 632,75
S3	1 062 878,83	826 603,36
S4	1 062 837,45	826 575,31
S5	1 062 795,88	826 547,53
S6	1 062 758,01	826 515,39
S7	1 062 729,25	826 474,50
S8	1 062 697,81	826 435,76
S9	1 062 663,53	826 399,37
S10	1 062 644,71	826 353,97
S11	1 062 626,40	826 310,70
S12	1 062 594,62	826 342,45
S13	1 062 579,49	826 390,10
S14	1 062 558,48	826 435,19
S15	1 062 518,16	826 463,75
S16	1 062 472,24	826 483,53
S17	1 062 424,41	826 497,73
S18	1 062 375,25	826 506,77
S19	1 062 326,20	826 516,48
S20	1 062 276,88	826 513,11
S21	1 062 229,86	826 496,13
S22	1 062 182,16	826 497,08
S23	1 062 142,54	826 527,54
S24	1 062 103,63	826 558,94
S25	1 062 064,56	826 590,14
S26	1 062 023,68	826 618,54
S27	1 061 974,74	826 616,92
S28	1 061 929,04	826 597,25
S29=O56	1 061 907,89	826 581,96



STANIČENÍ km 0,700 000 - km ,800 000



0,7

15

km 0,700 00

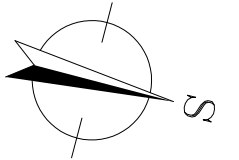
16

km 0,750 00

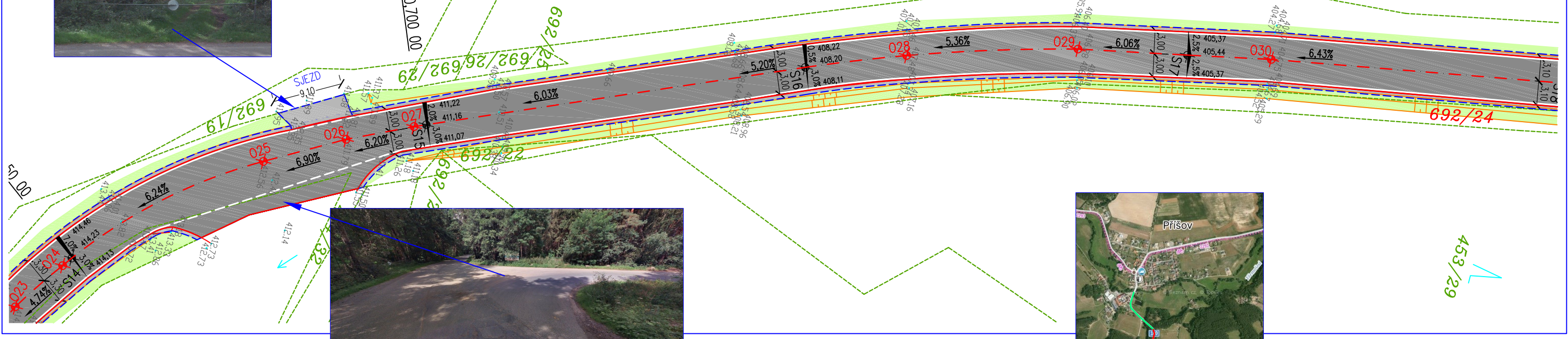
0,8

17

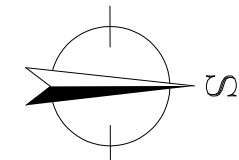
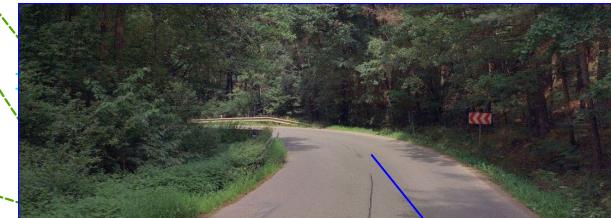
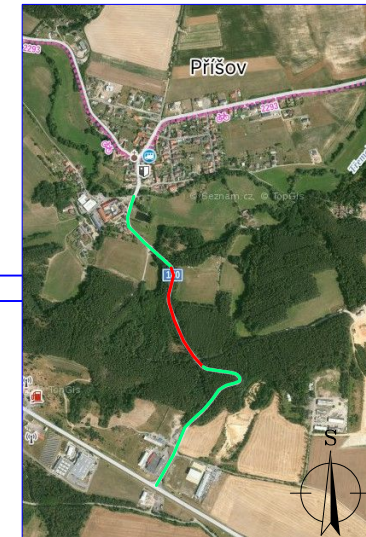
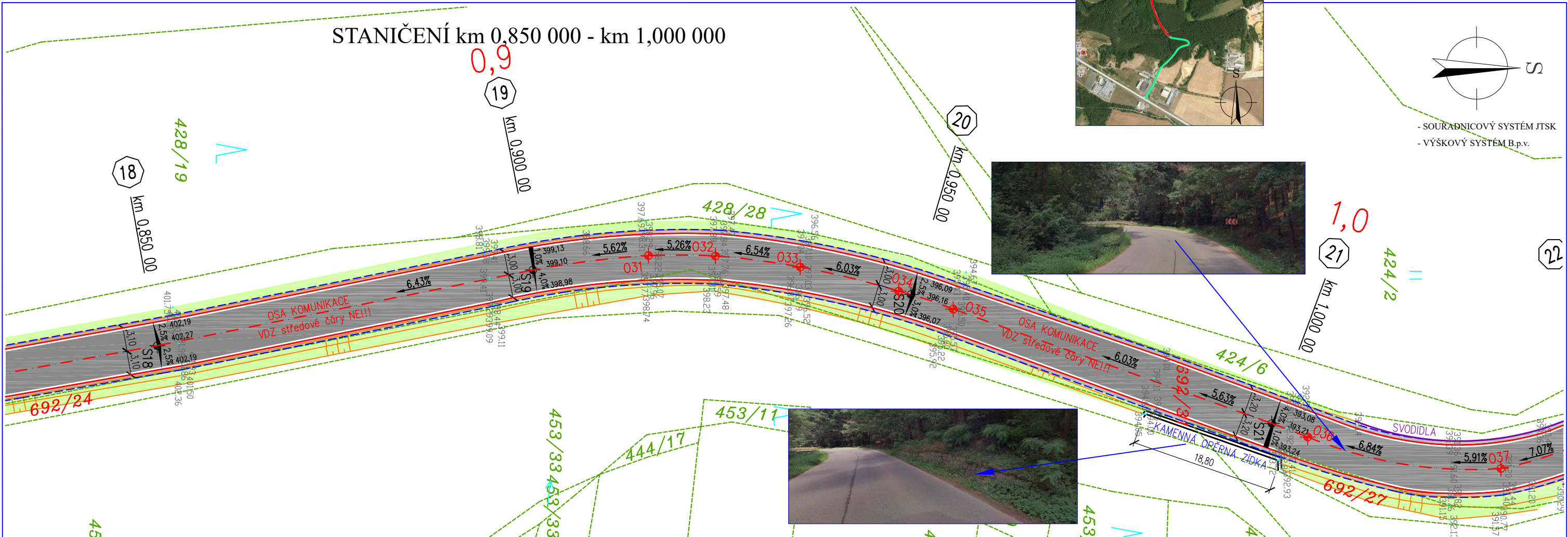
km 0,800 00



- SOUŘADNICOVÝ SYSTÉM JTSK
- VÝŠKOVÝ SYSTÉM B.p.v.



STANIČENÍ km 0,850 000 - km 1,000 000



- SOUŘADNICOVÝ SYSTÉM JTSK
- VÝŠKOVÝ SYSTÉM B.p.v.

