

OBSAH:

- A) Plánovaný záměr - studie proveditelnosti
- B) Situace stavby
- C) Podrobný popis projektu
- D) Položkový rozpočet stavebních prací - oceněný a neoceněný (slepý)

Elektronické podoba PD bude vyexpedována v tištěné podobě 4x a v elektronické podobě ve formátu PDF, XLSX

Ing. Suchý PROJEKTOVÁ A INŽENÝRSKÁ ČINNOST			
Mrtník 135, 331 52 Mrtník / IČ: 01256386 / mob: 724 757 343			
Zodpovědný projektant:	Ing. Jaroslav Suchý		
Vypracoval :	Ing. Jaroslav Suchý		
Objednatel - Investor :	Gymnázium a Střední odborná škola, Plasy Školní 280, Plasy 33101		
Místo stavby :	okres Plzeň-sever, Plasy PSČ 331 01		
Akce :	Rozvoj moderní výuky a prostředí školy GaSOŠ Plasy	Stupeň : §103_bez ohl. / pov.	Číslo paré :
		Datum : 10/2022	
Obsah přílohy :	PROJEKTOVÁ DOKUMENTACE	Č. zakázky : 2234/1	

A) Plánovaný záměr – studie proveditelnosti

A.1) Identifikační údaje

a) Název akce: Rozvoj moderní výuky a prostředí školy GaSOŠ Plasy

b) Místo stavby: okres Plzeň-sever, Plasy 331 01
Gymnázium Plasy, Stará cesta 363, Plasy 331 01
a
SOŠ Plasy, Školní 280, Plasy 331 01

c) Stručný popis stavebního záměru:

Realizací projektu dojde k modernizaci odborných učeben (polytechnická učebna, učebna informační technologie) a kabinetů (zástupce ředitele, administrativy, ekonomiky). Projekt zajistí internetové pokrytí a wi-fi připojení přímo k pracovní ploše žáka (učitele). Budou instalovány nové magnetické tabule. Staré povrchy podlah, stěn a stropů budou renovovány. Bude tedy provedena obnova vnitřních povrchů stěn, stropů, podlahové krytiny, výměna stávajících svítidel za úsporné led panely. Napojení výukových míst (stoly) na datové a síťové připojení.

Podrobně popsáno v části této PD – C) podrobný popis projektu.

Jedná se o udržovací práce, jejichž provedení nemůže negativně ovlivnit zdraví osob, požární bezpečnost, stabilitu, vzhled stavby, životní prostředí nebo bezpečnost při užívání. Stavebními pracemi se nezasahuje do nosných konstrukcí stavby. Užívání stavby i jejích částí nebude udržovacími pracemi změněno. Dle zákona č. 183/2006 Sb. se podle §103, jedná o stavební činnosti, která nevyžadují stavební povolení ani ohlášení.

A.2) Údaje o žadateli / stavebníkovi

Žadatel, investor: Gymnázium a Střední odborná škola, Plasy
Adresa: Školní 280, Plasy 33101
IČO: 70838534
Zastoupená: Mgr. Markéta Lorenzová, ředitelka školy
email: lorenzova@gsplasy.cz
mob: 724 676 849 Tel: 373 322 115

A.3) Údaje o zpracovateli dokumentace:

Vedoucí projektant: Ing. Jaroslav Suchý, Mrtník 135, Mrtník 331 52
Narozen: 30.7.1983 IČ:01256386
Číslo autorizace: ČKAIT - 0201990
tel.: 724 757 343 e-mail: jardassuchy@seznam.cz datová schránka: v9rt8vz

A.3) Členění na stavební části (objekty):

<u>části školy (objekty)</u>	<u>místo modernizace</u>
objekt 1 – učebna TalkSpace	/ Gymnázium Plasy /
objekt 2 – Kabinet ZŘ	/ GaSOŠ Plasy /
objekt 3 – Kancelář administrativy	/ GaSOŠ Plasy /
objekt 4 – Polytechnické učebna IT	/ GaSOŠ Plasy /
objekt 5 – Kabinet EKO	/ GaSOŠ Plasy /

A.4) Seznam vstupních podkladů

- zadání objednatele, požadavky řídicího orgánu IROP, fotodokumentace, zaměření stavby

V Mrtníku 10/2022

Ing. Jaroslav Suchý





modernizované části školy:

části školy (objekty)	místo modernizace
objekt 1 - učebna TalkSpace	/ Gymnázium Plasy /
objekt 2 - Kabinet ZŘ	/ GaSOŠ Plasy /
objekt 3 - Kancelář administrativy	/ GaSOŠ Plasy /
objekt 4 - Polytechnické učebna IT	/ GaSOŠ Plasy /
objekt 5 - Kabinet EKO	/ GaSOŠ Plasy /

datum: 10/2022

Profese :	PROJEKTOVÁ DOKUMENTACE	M: 1:7 000
Výkres :	B) Situace stavby	
Místo stavby :	okres Plzeň-sever, Plasy PSČ 331 01	

Akce :

**Rozvoj moderní výuky a
prostředí školy GaSOŠ Plasy**

modernizované části školy:

<u>části školy (objekty)</u>	<u>místo modernizace</u>
objekt 1 – učebna TalkSpace	/ Gymnázium Plasy /
objekt 2 – Kabinet ZŘ	/ GaSOŠ Plasy /
objekt 3 – Kancelář administrativy	/ GaSOŠ Plasy /
objekt 4 – Polytechnické učebna IT	/ GaSOŠ Plasy /
objekt 5 – Kabinet EKO	/ GaSOŠ Plasy /

Ing. Suchý PROJEKTOVÁ A INŽENÝRSKÁ ČINNOST			
Mrtník 135, 331 52 Mrtník / IČ: 01256386 / mob: 724 757 343			
Zodpovědný projektant:	Ing. Jaroslav Suchý		
Vypracoval :	Ing. Jaroslav Suchý		
Objednatel - Investor :	Gymnázium a Střední odborná škola, Plasy Školní 280, Plasy 33101		
Místo stavby :	okres Plzeň-sever, Plasy PSČ 331 01		
Akce : Rozvoj moderní výuky a prostředí školy GaSOŠ Plasy		Stupeň : § 103_bez ohl. / pov.	Číslo paré :
		Datum : 10/2022	
Profese : (část)	C) Podrobný popis projektu	Č. zakázky : 2234/1	Číslo částí PD : C)
Obsah přílohy :	PROJEKTOVÁ DOKUMENTACE		

místo stavební úpravy: Gymnázium, Plasy; Stará cesta 363, Plasy 33101

půdorysná plocha: jedná se o část chodby v délce 7,0m

světlá výška: 3,8 m

Stěny:

Oprava omítek 40% plánované plochy stěny k obnově povrchu (cca 10,4 m²). Odstranění stávající nesoudržné omítky, penetrace podkladu, štuková omítka.

Nové malby 100% plánované plochy stěny k obnově povrchu (cca 26,0 m²).

Demontáž obložení a nástěnných tabulí (1ks).

Poznámka:

Přesné množství je specifikováno ve výkazu výměr.

Volbu dekoru a kvality nových podlahových krytin upřesní investor na základě předložených vzorků od dodavatele.

fotogalerie 10/2022:

místo stavební úpravy: Střední odborná škola, Plasy, Školní 280, 331 01 Plasy

půdorysná plocha: 22,5 m²

světlá výška: 3,8 m

Podlaha:

Rozebrání části parketové podlahy, pro uložení nové trasy kabelů ke stolu a zpětná montáž. Demontáž koberce. Vyspravení a renovace parketové podlahy (brus, lak).

Stěny:

Oprava omítek 100% plochy. Odstranění stávající nesoudržné omítky, penetrace podkladu, jádrová omítka tenkovrstvá s vloženou výztužnou tkaninou (perlínka), štuková omítka, malby. Zahození rýh v konstrukci po provedení nových tras elektro kabelů a ZTI.

Stropy:

Penetrace povrchu. Zpevnění a srovnání povrchu - aplikace perlínky do lepidla. Nová štuková omítka, malby.

ZTI:

Úprava rozvodů vody a kanalizace do linky (s maximálním průtokem v baterii 6litrů vody / minutu. Demontáž stávající baterie a umyvadla.

UT:

Demontáž radiátoru, dodávka a montáž 1 ks nového radiátoru. Nátěry stoupacích potrubí.

Elektroinstalace:

Nové zásuvky a vypínače (po 10ks), nové datové kabely. Nové rozvody kabelů. Stavební přípomoc – zasekání kabelů do zdi a do konstrukce podlahy.

Ostatní: Dodávka a montáž nové magnetické tabule 1,1m x 1,3m na stěnu.

Poznámka:

Přesné množství je specifikováno ve výkazu výměr. Volbu dekoru a kvality nových podlahových krytin upřesní investor na základě předložených vzorků od dodavatele.

Půdorysné schéma a fotogalerie je na konci technické zprávy.

místo stavební úpravy: Střední odborná škola, Plasy, Školní 280, 331 01 Plasy

půdorysná plocha: 26,9 m²

světlá výška: 3,8 m

Podlaha:

Demontáž stávajícího koberce. Dodávka a montáž nových OSB desek na podlahu. Nový finální povrch podlahy z PVC lina, včetně soklového ukončení ve stejném materiálu PVC.

Stěny:

Oprava omítek 100% plochy. Odstranění stávající omítky, penetrace podkladu, jádrová omítka tenkovrstvá s vloženou výztužnou tkaninou (perlínka), štuková omítka, malby (100%).

Zahození rýh v konstrukci po provedení nových tras elektro kabelů.

Demontáž stávající dřevěné stěny. Dodávka a montáž nové SDK příčky tl. 100 s minerální izolací (tmelení, broušení, malba).

Stropy:

Penetrace povrchu. Nové malby (100% plochy).

UT:

Demontáž radiátoru, dodávka a montáž 1 ks nového radiátoru. Nátěry stoupacích potrubí.

Elektroinstalace:

Nové zásuvky a vypínače (30ks). Ke každému stolu budou nově přivedeny a koncovkou ukončeny nové datové kabely + síťový TV kabel. Každý stůl bude mít vždy 2 připojení na data a TV síť. Nové rozvody kabelů. Stavební přípomoc – zasekání kabelů do zdi.

Ostatní:

Výměna stávajících dveří za nové, včetně zárubně. Nové CPL, 900 levé, obložková zárubeň.

Poznámka:

Přesné množství je specifikováno ve výkazu výměr.

Volbu dekoru a kvality nových podlahových krytin upřesní investor na základě předložených vzorků od dodavatele.

Půdorysné schéma a fotogalerie je na konci technické zprávy.

místo stavební úpravy: Střední odborná škola, Plasy, Školní 280, 331 01 Plasy

půdorysná plocha: 48,8 m²

světlá výška: 3,7 m

Podlaha:

Demontáž stávajícího lina. Dodávka a montáž nových OSB desek na podlahu. Nový finální povrch podlahy z PVC lina, včetně soklového ukončení ve stejném materiálu PVC. Požadavek na tvrdší povrch lina).

Stěny:

Oprava omítek 50% plochy - odstranění stávající nesoudržné omítky, penetrace podkladu, jádrová omítka tenkovrstvá s vloženou výztužnou tkaninou (perlinka), štuková omítka.

Nové malby (100% plochy).

Zahození rýh v konstrukci po provedení nových tras elektro kabelů.

Stropy:

Penetrace povrchu. Nové malby (100%).

UT:

Nátěr stávajícího radiátoru 2 ks, včetně stupaček.

Elektroinstalace:

Nové stěnové el. zásuvky. Nové rozvody kabelů, maximálně vést pod vrstvou nové podlahové nášlapné konstrukce. Stavební přípomoce – zasekání kabelů do zdi.

Ostatní:

Demontáž stolů kotvených do podlahové konstrukce.

Demontáž stávající tabule s likvidací.

Ukotvení nové tabule na stěnu.

Vyspravení a nátěr stávajících dveřních dřevěných obložkových zárubní (1ks).

Poznámka:

Přesné množství je specifikováno ve výkazu výměr.

Volbu dekoru a kvality nových podlahových krytin upřesní investor na základě předložených vzorků od dodavatele.

Půdorysné schéma a fotogalerie je na konci technické zprávy.

místo stavební úpravy: Střední odborná škola, Plasy, Školní 280, 331 01 Plasy

půdorysná plocha: 25,8 m²

světlná výška: 3,7 m

Podlaha:

Demontáž stávajícího lina. Vyspravení a renovace parketové podlahy (brus, lak).

Stěny:

Oprava omítek 50%. Odstranění stávající omítky, penetrace podkladu, jádrová omítka tenkovrstvá s vloženou výztužnou tkaninou (perlínka), štuková omítka, malby (100%).

Zahození rýh v konstrukci po provedení nových tras elektro kabelů.

Stropy:

Penetrace povrchu. Nové malby (100%).

UT:

Demontáž radiátoru, dodávka a montáž 1 ks nového radiátoru. Nátěry stoupacích potrubí.

Elektroinstalace:

Nové zásuvky a vypínače (po 4ks). Nové rozvody kabelů. Stavební přípomoc – zasekání kabelů do zdi.

Poznámka:

Přesné množství je specifikováno ve výkazu výměr.

Volbu dekoru a kvality nových podlahových krytin upřesní investor na základě předložených vzorků od dodavatele.

Půdorysné schéma a fotogalerie je na konci technické zprávy.

objekt 2 - Kabinet ZŘ

místo stavební úpravy: Střední odborná škola, Plasy, Školní 280, 331 01 Plasy
- 1NP, kabinet zástupce ředitele

fotogalerie 10/2022

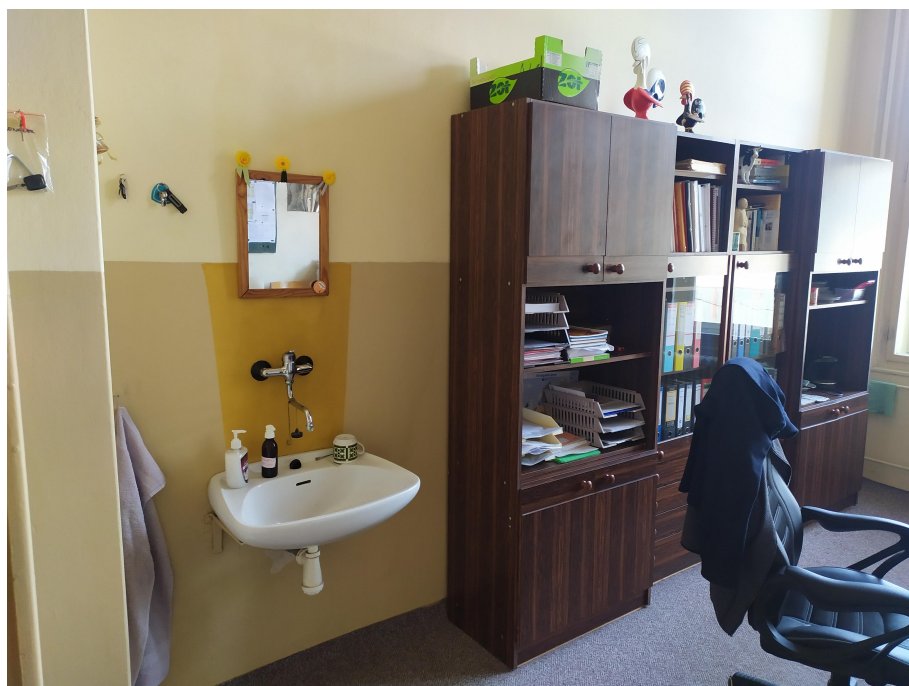
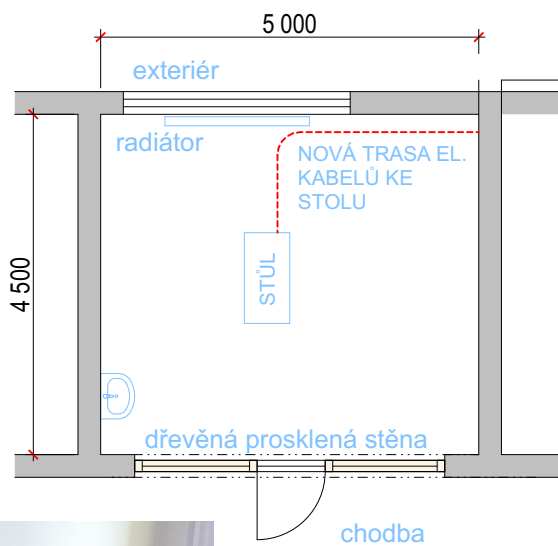


PŮDORYSNÉ SCHEMA MÍSTNOSTI:

- KABINET ZŘ

S.V. = 3,8m

STAVEBNÍ ÚPRAVY JSOU POPSÁNY V
TEXTOVÉ ČÁSTI.



objekt 3 - Kancelář administrativy

místo stavební úpravy: Střední odborná škola, Plasy, Školní 280, 331 01 Plasy
- 1NP, účtárna

fotogalerie 10/2022



PŮDORYSNÉ SCHEMA MÍSTNOSTI:

- KANCELÁŘ ADMINISTRATIVY

S.V. = 3,7m

STAVEBNÍ ÚPRAVY JSOU POPSÁNY V
TEXTOVÉ ČÁSTI.



objekt 4 - Polytechnická učebna

místo stavební úpravy: Střední odborná škola, Plasy, Školní 280, 331 01 Plasy
- 2NP, třída IT

fotogalerie 10/2022

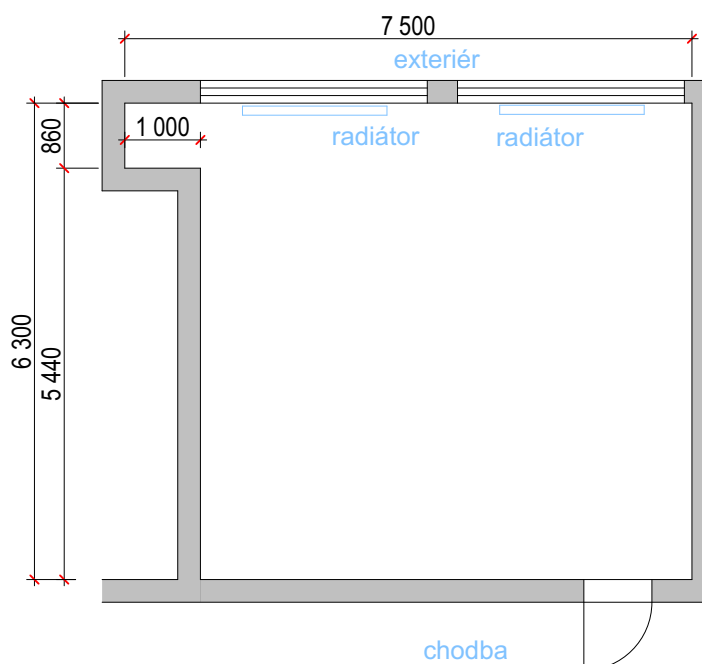


PŮDORYSNÉ SCHEMA MÍSTNOSTI:

- POLYTECHNICKÁ UČEBNA

S.V.= 3,7m

STAVEBNÍ ÚPRAVY JSOU POPSÁNY
V TEXTOVÉ ČÁSTI.



objekt 5 - Kabinet EKO

místo stavební úpravy: Střední odborná škola, Plasy, Školní 280, 331 01 Plasy
- 1NP, kabinet ekonomie

fotogalerie 10/2022



PŮDORYSNÉ SCHEMA MÍSTNOSTI:

- KABINET EKO

S.V. = 3,7m

STAVEBNÍ ÚPRAVY JSOU POPSÁNY
V TEXTOVÉ ČÁSTI.

