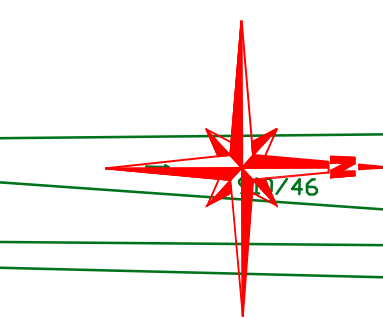


KOORDINAČNÍ SITUAČNÍ VÝKRES - 2.úsek, část 2.3
Měřítko - 1:500



Legenda 2.úsek

- OPRAVA KOMUNIKACE EXTRAVILÁN - RECYKLACE + POVRCH ASFALTOVÝ BETON - 9413 m²
- OPRAVA KOMUNIKACE INTRAVILÁN - FRÉZOVÁNÍ + POVRCH ASFALTOVÝ BETON - 7805 m²
- NOVÉ KRAJNICE, ŠTĚRKODRŮ - 2710 m²
- HOSP.VJEZDY, NAPOJENÍ MK, FRÉZOVÁNÍ + POVRCH ASFALTOVÝ BETON - 763 m²
- HOSP.VJEZDY, ZPEVNĚNÍ ŠTĚRKODRŮ - 245 m²

Legenda stávajících sítí

- STÁVAJÍCÍ SÍŤ - CETIN
- STÁVAJÍCÍ SÍŤ - ČEZ
- STÁVAJÍCÍ SÍŤ - GASNET
- STÁVAJÍCÍ SÍŤ - NET4GAS
- STÁVAJÍCÍ SÍŤ - VODOVOD

SG Geotechnika a.s.
Geologická 988/4, 152 00 Praha 5

Objednatel:	Správa a údržba silnic Plzeňského kraje, příspěvková organizace				
Název zakázky:	"II/187 Plánice - Neurazy, oprava"				
Číslo zakázky:	Zpracoval:	Schválila:	Měřítko:	Stupeň:	Datum:
22.0290.262Z24	Václav Fiala	Ing. I. Novotná	1 : 500	PDPS	04/2023
KOORDINAČNÍ SITUAČNÍ VÝKRES 2.úsek, část 2.3					Číslo přílohy: C.9

DŮLEŽITÉ UPOZORNĚNÍ:
Před zahájením zemních prací je bezpodmínečně nutné, aby zhotovitel zajistil přesné vytyčení podzemních sítí od jednotlivých správců. Zemní práce pak v místech křížení s těmito sítěmi je nutno provádět ručně, se zvýšenou opatrností a za odborného dozoru!

PŘEHLED KLADU MAPOVÝCH LISTŮ:
1. úsek
2. úsek