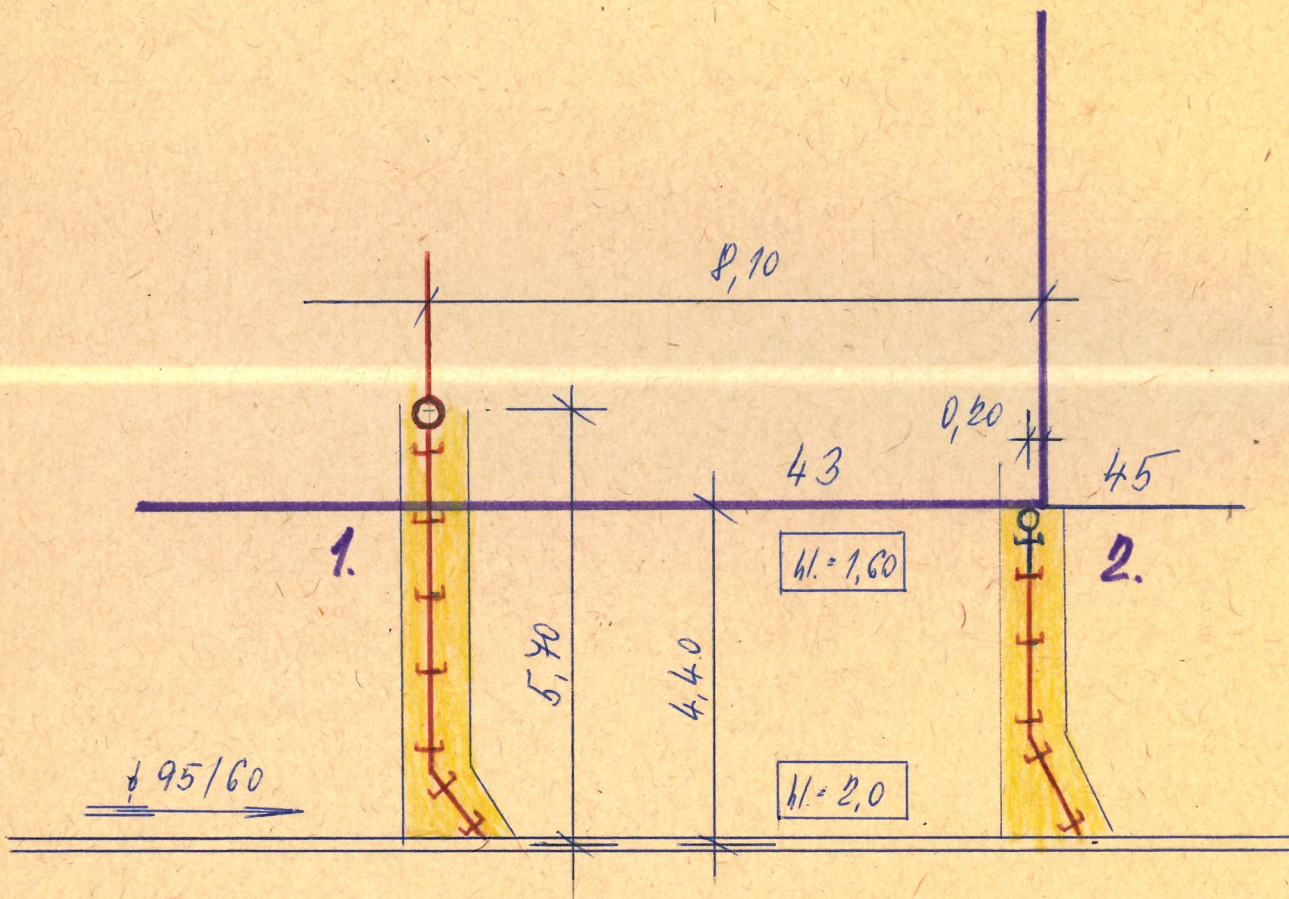


9.11.19

KANALIZAČNÍ PŘÍPOJKA

ulice 32 Slovany Petřinská	č. pop.	č. orient. 43	č. kat.	majitel Dům osvěty a proměrů
převzato 26.5.75	poznámka ps - s. Lešer			



PETŘINSKÁ

MĚSTSKÁ VODOHOSPODÁŘSKÁ SPRÁVA
KLICPEROVA č. 2

PLZEŇ

Materiál

I.	II.
RT ϕ 150/0,65 - 1	RT ϕ 150/1,0 - 1
KO 30' ϕ 150 - 1	KO 30' ϕ 150 - 1
RT ϕ 150/1,0 - 3	RT ϕ 150/1,0 - 1
RT ϕ 150/0,9 - 1	RT ϕ 150/0,8 - 1
šedice	KR na litinu - 1