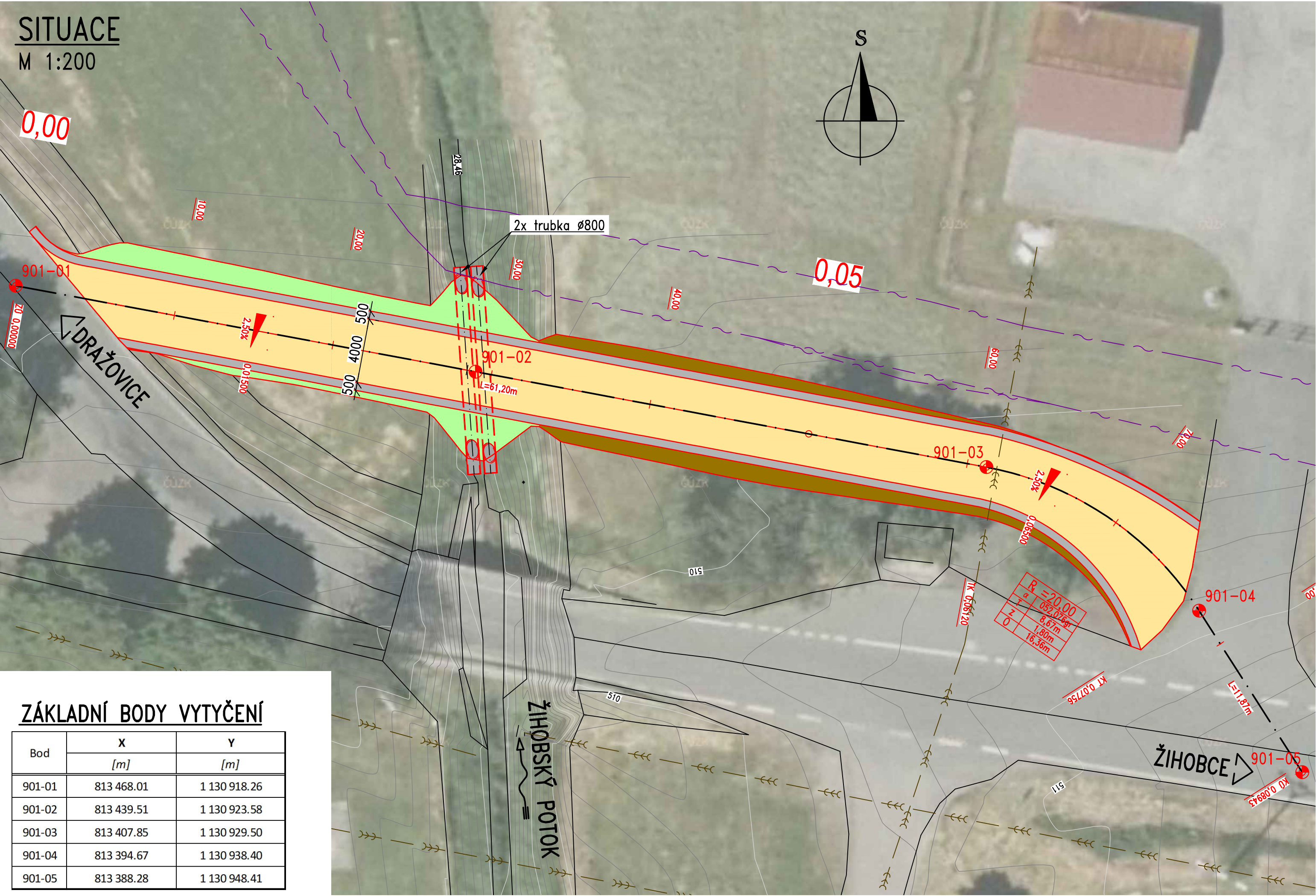


SITUACE
M 1:200



ZÁKLADNÍ BODY VYTYČENÍ

Bod	X	Y
	[m]	[m]
901-01	813 468.01	1 130 918.26
901-02	813 439.51	1 130 923.58
901-03	813 407.85	1 130 929.50
901-04	813 394.67	1 130 938.40
901-05	813 388.28	1 130 948.41

POZNÁMKY:

- Zakreslená poloha inženýrských sítí je dle vyjádření jejich správců. Přesnou polohu sítí je třeba nechat vytyčit.
- Profil potrubí pro převedení potoku je možné změnit (viz technická zpráva).

Most ev. č. 17124-1 před obcí Žihobce

Správa a údržba silnic Plzeňského kraje, p.o., Koterovská 162, 326 00 Plzeň, tel.: 377 172 403, E-mail: posta@suspk.eu

Investor:



Správa a údržba silnic Plzeňského kraje, p.o.
Koterovská 162
326 00 Plzeň

Výškový systém: Bpv Souřadnicový systém: S-JTSK

Číslo zakázky:	22 027 00	HIP:	
Schválil:	Ing. Petr SOUČEK	Zodp. projektant:	Ing. Daniel ŠINDLER, Ph.D.
Tech. kontrola:	Ing. Martin KUDRNÁČ	Vypracoval:	Ing. Tomáš LINDTNER
602256144, mku@pontex.cz		604643235, tin@pontex.cz	



Objednatel:	SÚS Plzeňského kraje, p.o.	Obec:	Žihobce	Kraj:	Plzeňský
Akce:	Most ev. č. 17124-1 před obcí Žihobce D – STAVEBNÍ ČÁST SO 901 – PROVIZORNÍ KOMUNIKACE SITUACE			Datum	Stupeň
Část:				01/2023	PDPS
Příloha:				Souprava	Č. přílohy
					D.3.2