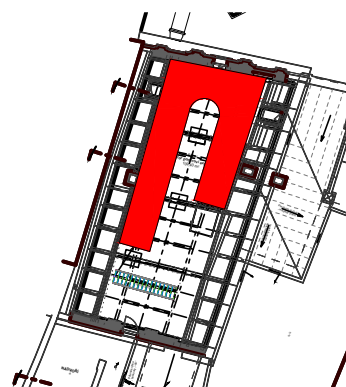


SPECIFIKACE JEDNOTLIVÝCH PRVKŮ VIZ. VÝKAZ VÝMĚR

POZN.

- _všechny nožky budou opatřeny rektifikovatelnými kluzáky
- _sestavy budou přikotveny ke stěně tak, aby byla zajištěna jejich stabilita
- _dodavatel je povinen před realizací ověřit, že je možné sestavu v navrhovaných rozměrech dopravit na místo v expozici, případně v dialogu s architektem navrhnout rozdělení sestavy na díly
- _veškeré přívody silno a slaboproudu, jakož i veškeré konstrukční prvky, které toto umožňují, budou skryty za panely



POZN.: TENTO VÝKRES NEPLNÍ ÚLOHU VÝROBNÍ DOKUMENTACE. TU ZPRACUJE DODAVATEL A PŘEDLOŽÍ JI ARCHITEKTOVI KE SCHVÁLENÍ.
ROZMĚRY JE NUTNÉ OVĚŘIT NA STAVBĚ ZAMĚŘENÍM!
ROZMĚRY VITŘÍN MOHOU BÝT V RÁMCI VÝROBNÍ DOKUMENTACE UPRAVENY O MAX. +10% DLE PŘESNÝCH ROZMĚRŮ EXPONÁTŮ.

VÝKRES:

VITŘINA VELKOPROSTOROVÁ

M 1:20

ARCHITEKT:

Ak. arch. J.Javůrek,
Ing. arch. S.Bednaříková,
Ing. arch. T. Karásková
Ing. H. Literová

STUPEŇ:

DPS
DATUM: 10 / 2022

Č. VÝKR.:

D.4.8