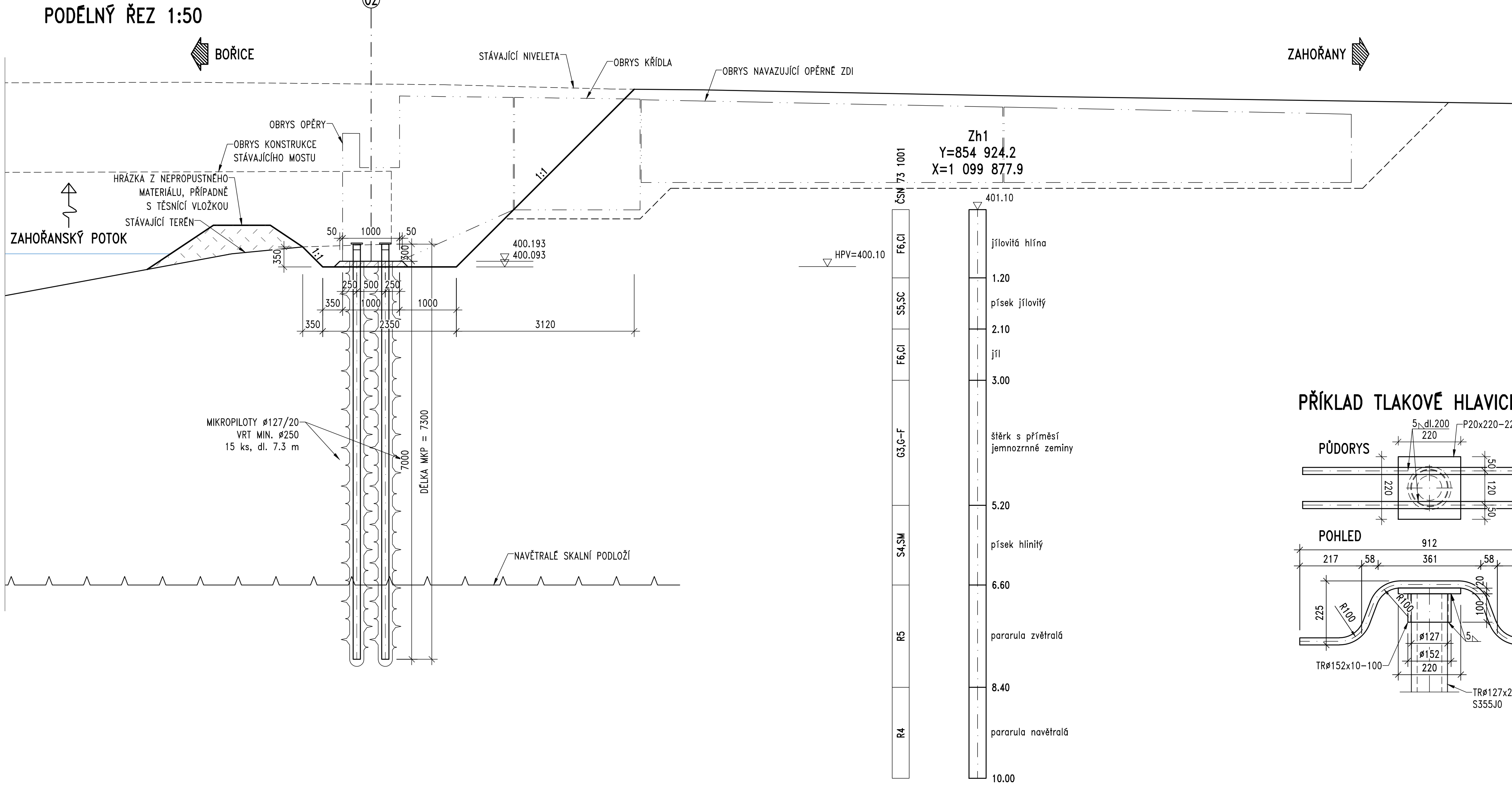


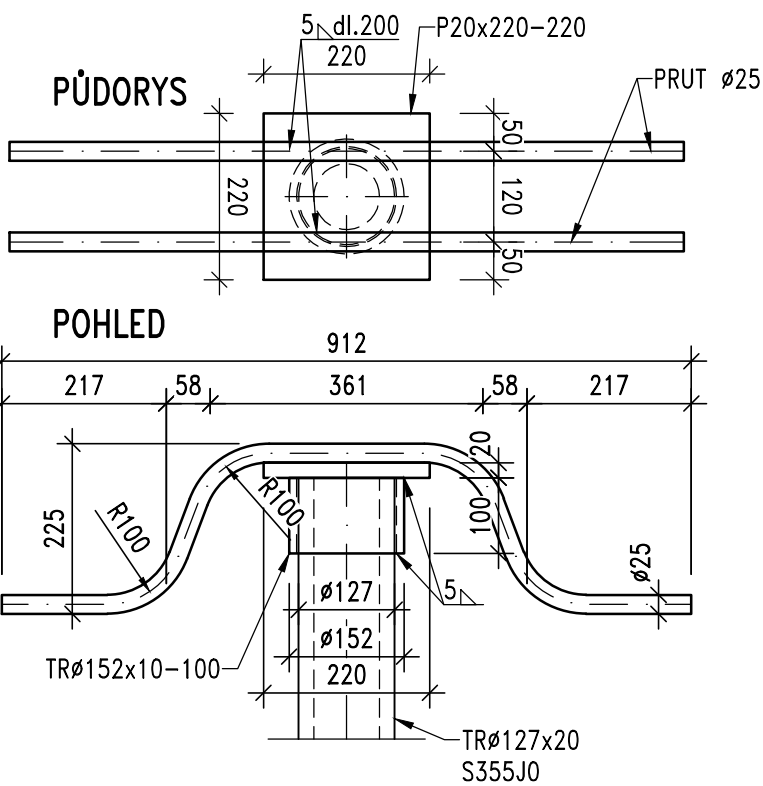
- POZNÁMKA:**
- POLOHA INŽENÝRSKÝCH SÍTÍ JE VYKRESLENA ORIENTAČNĚ (PŘEDPOKLÁDANÁ). PŘESNOU POLOHU SÍTÍ JE TŘEBA PŘED ZAHÁJENÍM PRACÍ VYTÝČIT. INŽENÝRSKÉ SÍTĚ NEBUDOU STAVBOU DOTČENY, MUSÍ VŠAK BÝT PO CELOU DOBU STAVBY OCHRÁNĚNY PŘED POŠKOZENÍM.
 - ZNÁZORNĚNÉ ROZHRANÍ GEOLOGICKÝCH VRSTEV JE ORIENTAČNÍ; ZOBRAZUJE OČEKÁVANOU ÚROVEŇ ROZHRANÍ V NÁVAZNOSTI NA ZJIŠTĚNÍ IG PRŮZKUMU PROVEDENÉHO V OBLASTI MOSTU.
 - PŘED ZAPOČETÍM VRTÁNÍ MIKROPILOT BUDOU NA BŘEHU ZAHOŘANSKÉHO POTOKA ZHOTOVENY HRÁZKY Z NEPROPUSTNÉHO MATERIÁLU, PŘÍPADNĚ S TĚSNÍCÍ VLOŽKOU.
 - MINIMÁLNÍ PRŮMĚR VRTŮ: $\varnothing 250\text{mm}$.
 - INSTALACE MANŽETOVÝCH TRUBEK MIKROPILOT DO VRTŮ BUDE PROVEDENA POMOCÍ CENTRÁTORŮ.
 - VRTÁNÍ MIKROPILOT MUSÍ BÝT PŘÍTOMEN ZODPOVĚDNÝ GEOLOG ZHOTOVITELE A STAVBY, KTERÝ KONSTATUJE SHODU PŘEDPOKLADŮ UVEDENÝCH V PROJEKTOVÉ DOKUMENTACI A SKUTEČNĚ ZJIŠTĚNÝCH MATERIÁLŮ. V PŘÍPADĚ ODLIŠNOSTÍ BUDE KONTAKTOVÁN PROJEKTANT, KTERÝ ROZHODNE O DALŠÍM POSTUPU. TECHNOLOG ZHOTOVITELE NA ZÁKLADĚ GEOLOGICKÉ SKLADBY MŮŽE ROZHODNOUT O ÚPRAVĚ PŘEDPOKLÁDANÉHO POSTUPU PROVÁDĚNÍ. POKRAČOVÁNÍ PO ODSOUHLASENÍ TDI.
 - PŘEDPOKLÁDÁ SE, ŽE VYSOKOTLAKÁ INJEKTÁŽ ZAČNE NEJDŘÍVE PO 24 HODINÁCH PO PROVEDENÍ ZÁLIVKY. INJEKTÁŽ BÝT DVOJITÁ A MUSÍ PROBÍHAT POMALU PO ETÁŽÍCH 0,5m, DVOJITÝM OBTURÁTOREM, ABY NEDOŠLO K NEŽÁDOUCÍM DEFORMACÍM ZEMINY. TECHNOLOGIE PROVÁDĚNÍ MKP BUDE UPŘESNĚNA V TP ZHOTOVITELE.
 - INJEKTÁŽ BUDE PROBÍHAT ZA SOUČASNÉ KONTROLY INJEKTOVANÉHO MNOŽSTVÍ. V PŘÍPADĚ NEOČEKÁVANÝCH SITUACÍ MUSÍ BÝT INJEKTÁŽ OKAMŽITĚ PŘERUŠENA.

VÝKAZ MIKROPILOT 02	
KUSŮ	15
PROFIL VRTU	min.250 mm
DĚLKA 1 VRTU	7.0 m
DĚLKA VRTU CELKEM	105.0 m
PROFIL TRUBKY	127/20 mm
DĚLKA 1 TRUBKY	7.3 m
DĚLKA TRUBKY CELKEM	109.5 m
DĚLKA 1 KOŘENE	7.0 m
DĚLKA KOŘENŮ CELKEM	105.0 m
SPOTŘEBA ZÁLIVKY PRO 1 MIKROPIL.	0.30 m ³
SPOTŘEBA ZÁLIVKY CELKEM	4.45 m ³
SPOTŘEBA INJEKTÁŽE PRO 1 KOŘEN	1.37 m ³
SPOTŘEBA INJEKTÁŽE CELKEM	20.62 m ³
ODAJE UVEDENÉ V TABULCE JSOU PŘEDPOKLÁDANÉ.	

MATERIÁL:		
BETON	PODKLADNÍ BETON	C12/15 – X0
OCEL	MANŽETOVÉ TRUBKY MKP A HLAVICE	S 355 JO



PŘÍKLAD TLAKOVÉ HLAVICE MP 1:10



Objednatel stavby:

SÚSPK

Správa a údržba silnic
Pízeňského kraje, p. o.
Škroupova 18, 306 13 Pízeň

Rozřítko:

Ověřil:

Datum:

Podpis:

Soutěžníkový systém: S-JTSK

Výškový systém: Bvp

Číslo zakázky:	20 076 00	HIP:	Ing. Jan Komanec
Schválil:	Ing. Václav HVÍZDAL	Zodp. projektant:	Ing. Michal CHŮRA
Tech. kontrola:	Ing. Václav KYASNIČKA	Vypracoval:	Adam POSPÍŠIL

Praha 4, Bezdov 1658, 147 14
tel: +420244062215, fax: +420244461038

Objednatel RDS:	SÚS PK Obec:	Zahořany	Kraj:	Pízeňský
Akce:	MOST ev. č. 1839-3 PŘES POTOK U OBCE ZAHOŘANY			Stupeň
Část:	D.1 STAVEBNÍ ČÁST			13.12.2022
Objekt:	SO 201 – Most			Č. přílohy
Příloha:	VÝKOPY A ZALOŽENÍ OPĚRY 02			D.1.2.1
				10