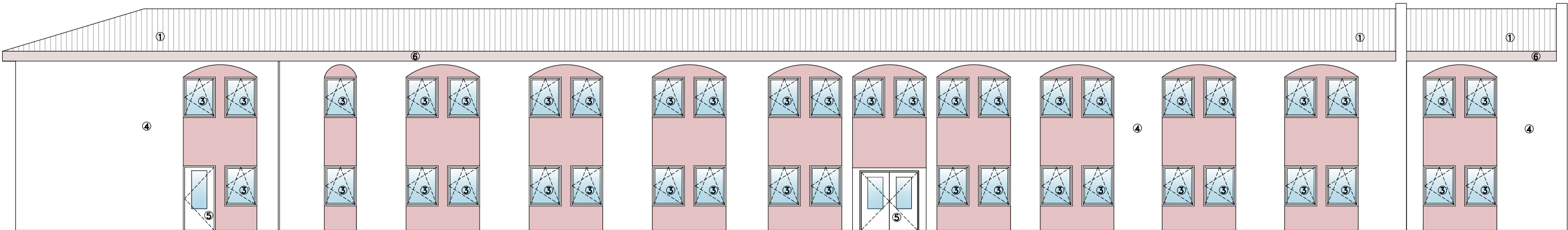
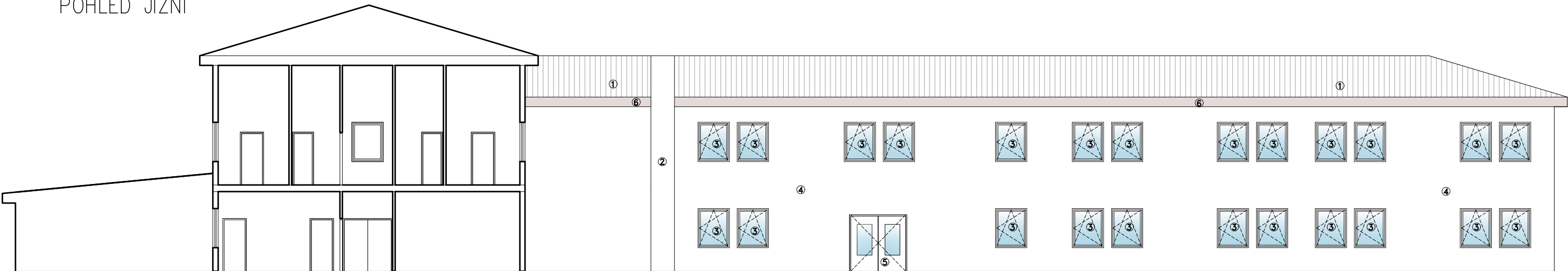


POHLED VÝCHODNÍ



POHLED JIŽNÍ



LEGENDA POVRCHŮ:

- ① PLECHOVÁ KRYTINA
- ② KOMINOVÉ TĚLESO
- ③ OKNA – DŘEVĚNÁ OKNA, B. BÍLÁ
- ④ FASÁDA – STRUKTUROVANÁ OMÍTKA, B. BÍLÁ, HNĚDÁ
- ⑤ VCHODOVÉ DVEŘE – HLINÍKOVÉ, B. ANTRACIT
- ⑥ KLEMPÍŘSKÉ PRVKY

D.6 POHLEDY - STÁVAJÍCÍ STAV, M 1:150

obec: BLOVICE [557587]
katastrální území: VLČICE U BLOVIC [783757]

DOKUMENTACE JE DUSEVNIM MAJETKEM FIRMY ATELIER U5, S.R.O. A NESMI BYT POUZITA BEZ JEJHO VEDOMI

 <div>ATELIER U5 s.r.o. K zaječímú vrchu 904 Klatovy IV, 339 01 IČ: 263 70 646 tel.: +420 376 322 006 www: http://www.atelier-u5.cz</div>			INVESTOR: DOMOV PRO SENIORY VLČICE, příspěvková organizace Plz. kraje Vlčice 66 – Blovice, 336 01 Blovice, ČR	STUPEŇ PD: STUDIE
AUTOR: Ateliér U5 s.r.o.	ZAKÁZKOVÉ ČÍSLO: 19075	OBSAH: Stavební úpravy, přístavba, zpevněné plochy – Domov pro seniory Vlčice		DATUM: 02/2020
ČÍSLO SOUPRAVY:	VÝKRES: POHLEDY – STÁVAJÍCÍ STAV			MĚŘÍTKO: 1:150
				ČÍSLO VÝKRESU: D.6