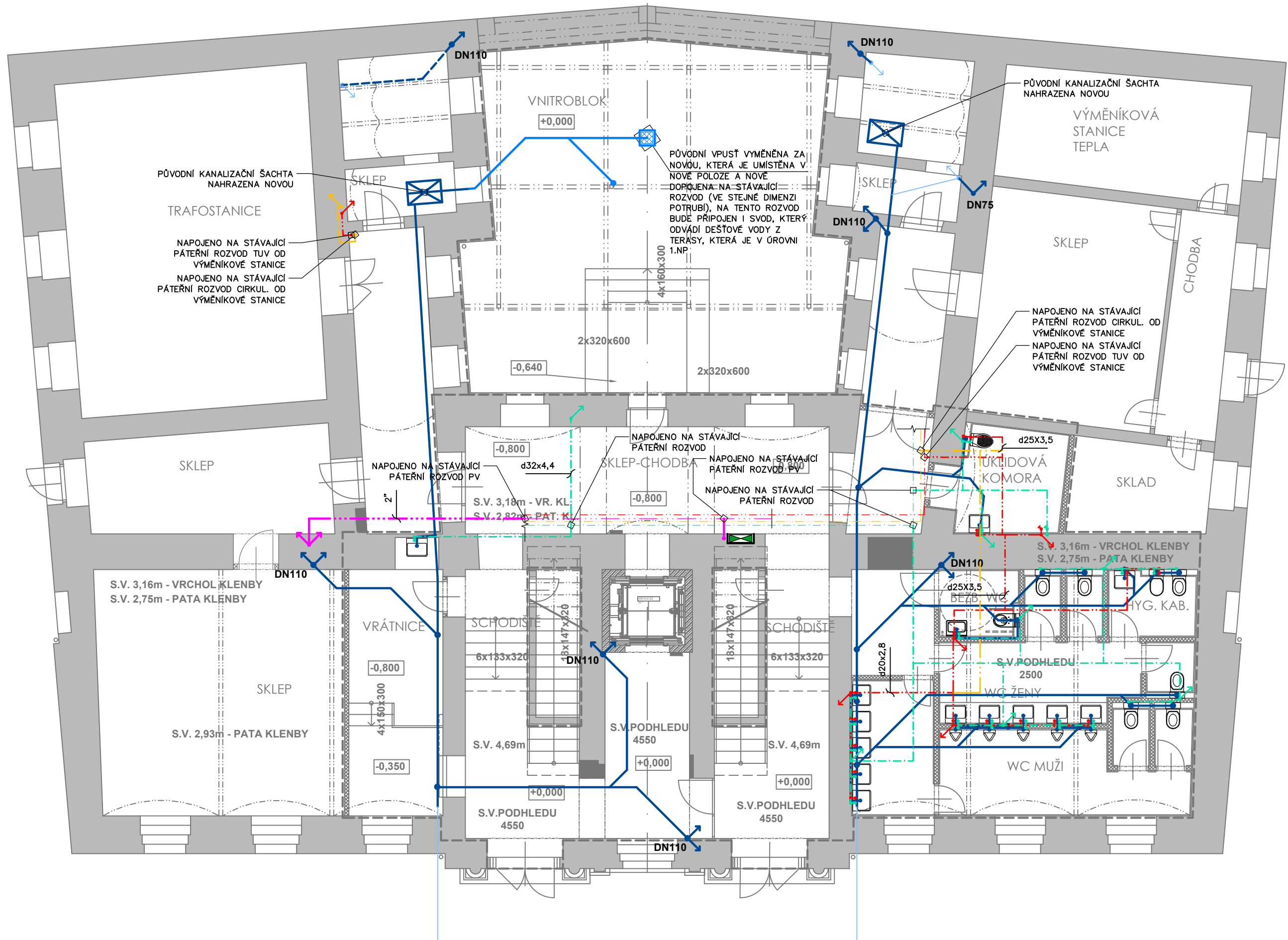
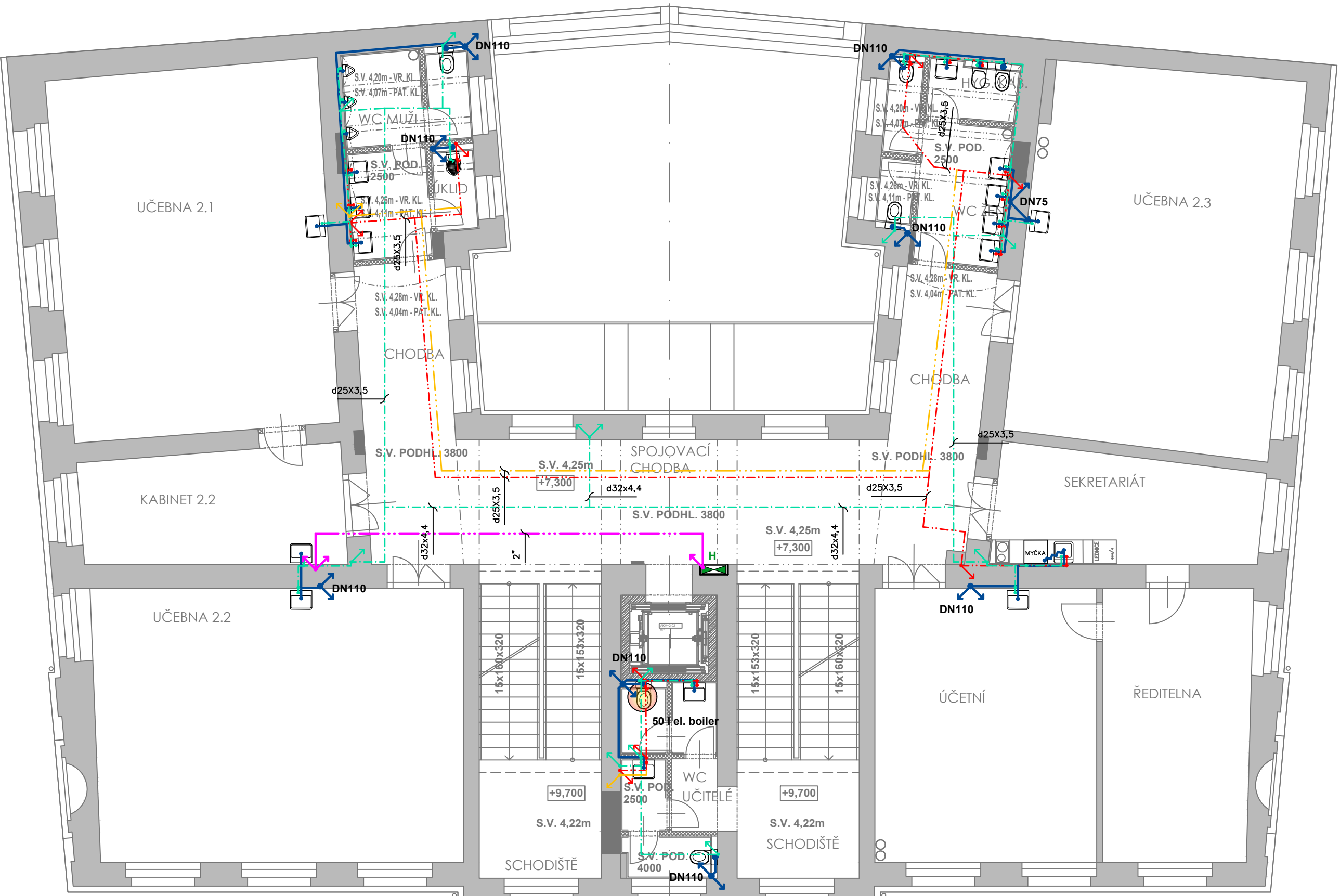


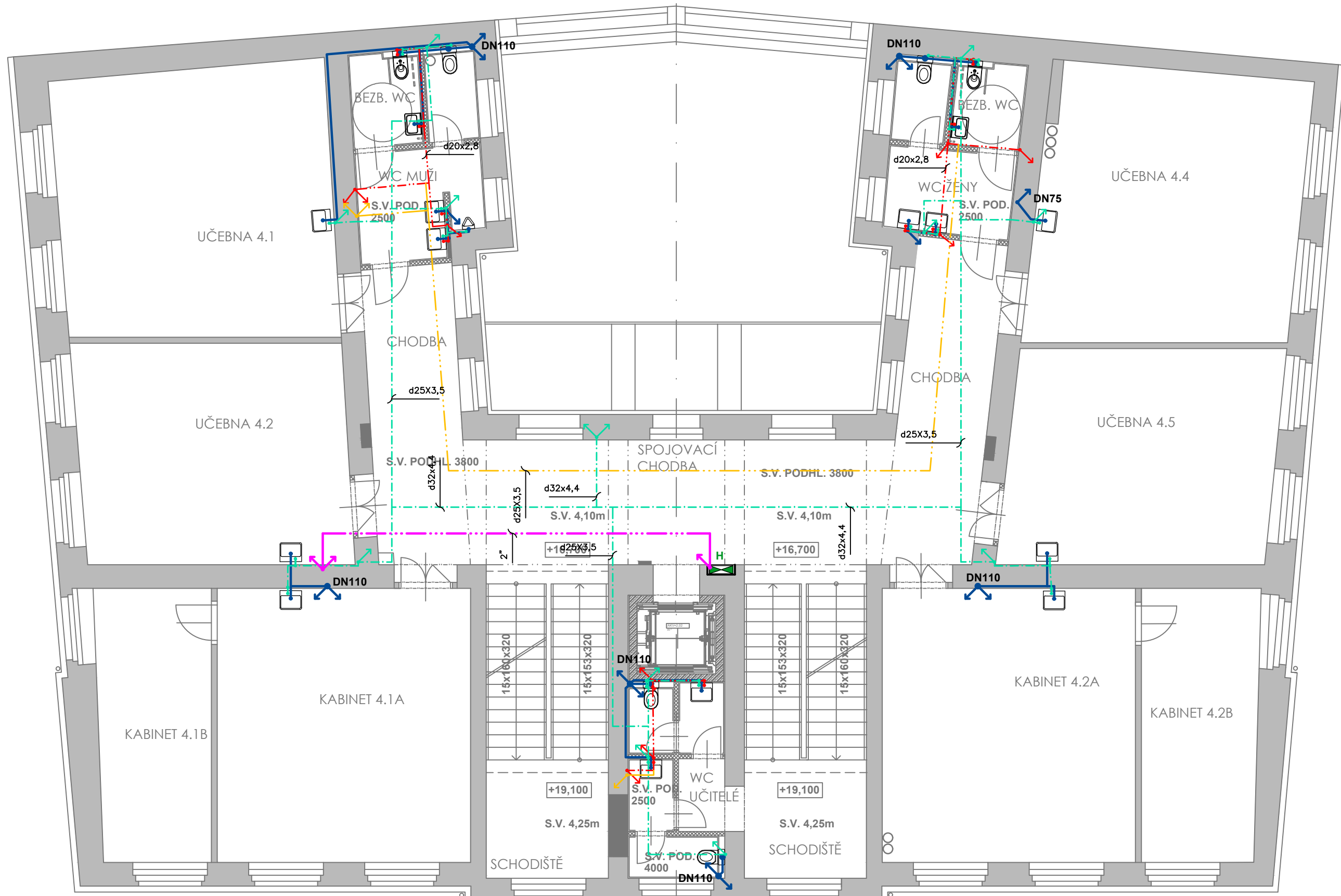
PŮDORYS 1.PP - ZTI



PŮDORYS 2.NP - ZTI



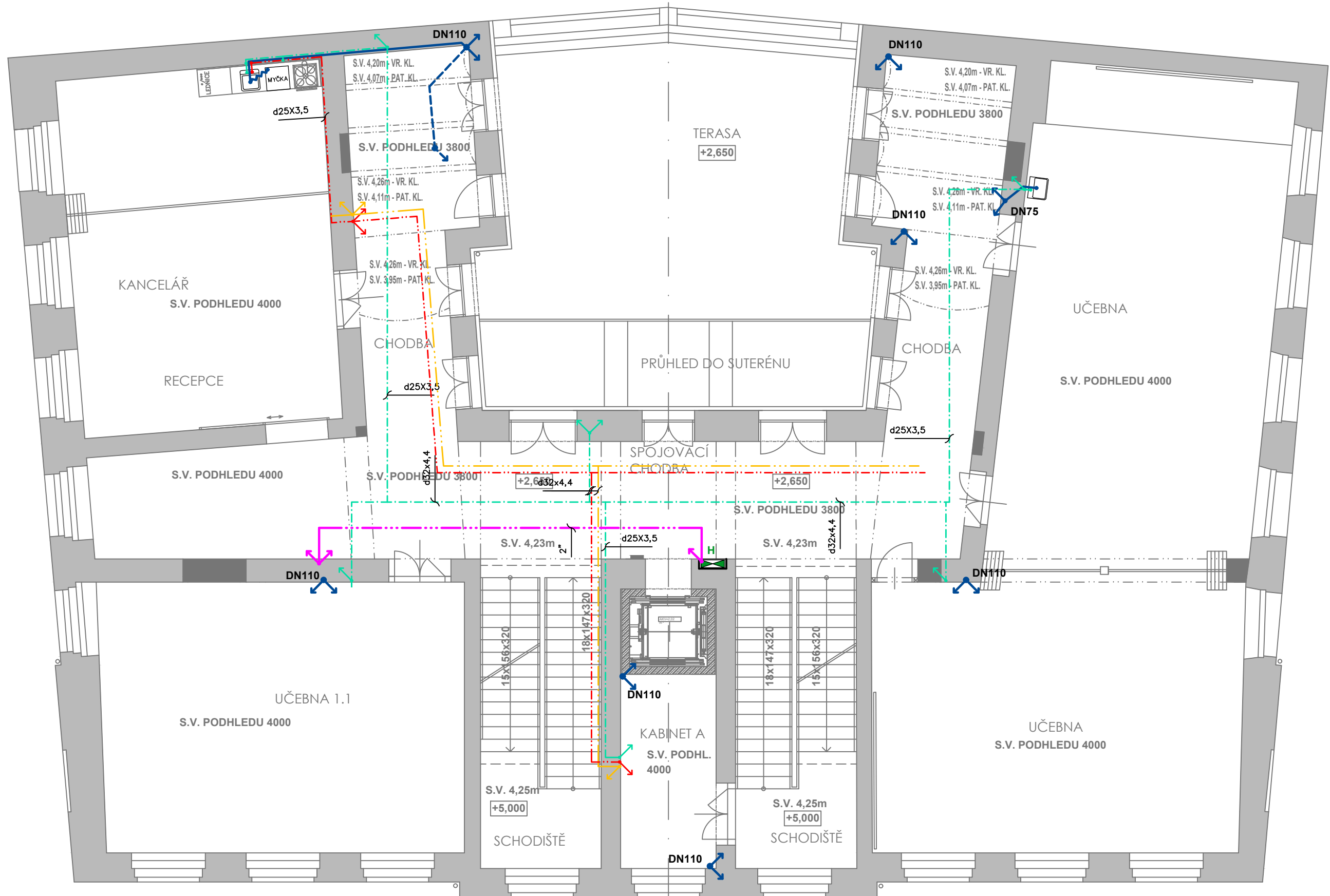
PŮDORYS 4.NP - ZTI



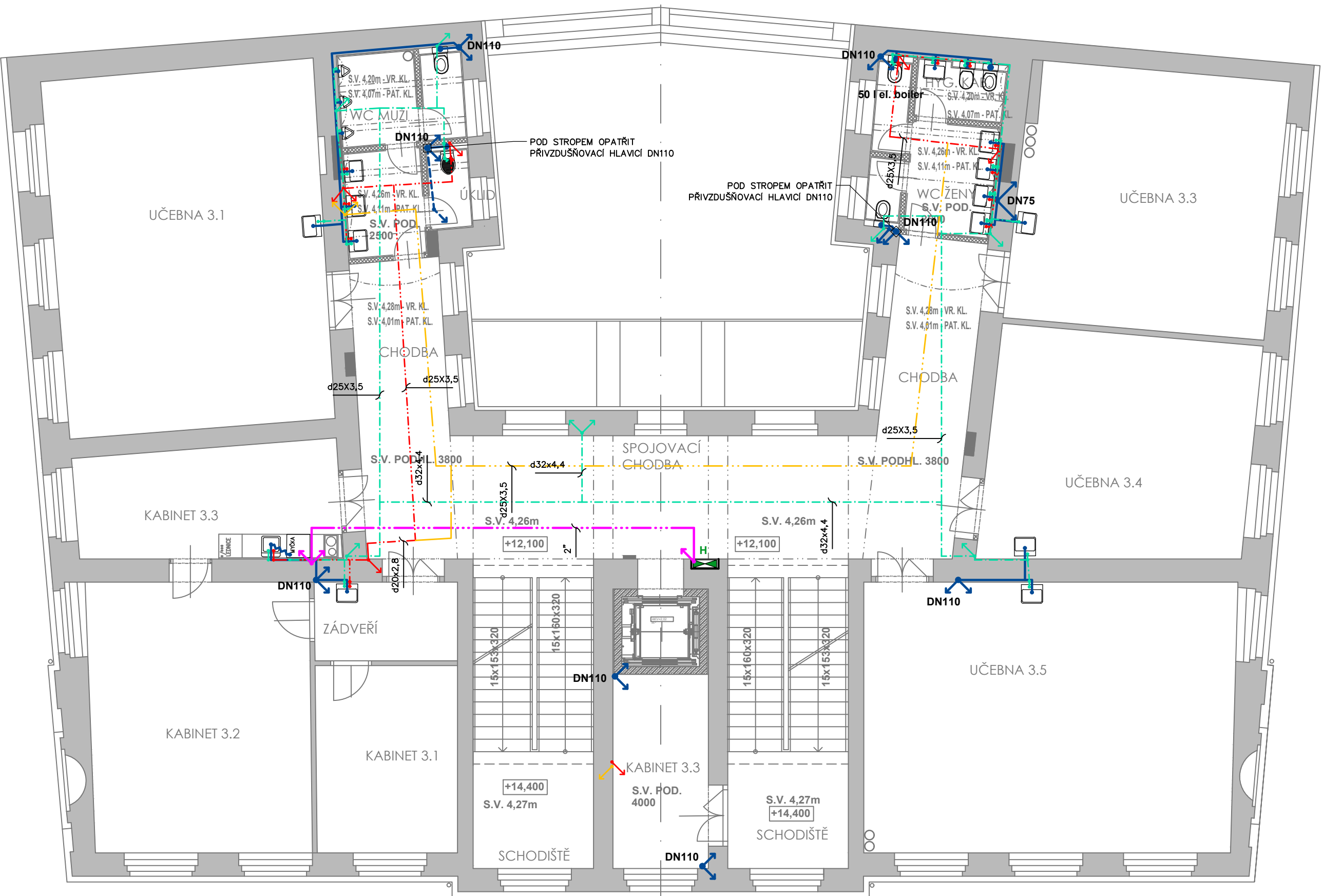
- LEGENDA:**
- ROZVODY STUČNÉ VODY – VICEVRSTVÉ POTRUBÍ MATERIÁL PEK/AL/PEK, TLAK. TRŽDA PN16
 - SUBORNOVACÉ ROZVODY:
 - PATERNÍ ROZVODY, TZN. PRŮBĚŽNÉ ROZVODY NABÍRÁ PÁTRÝ A CHODBY – Ø32x4,4 MM
 - SEKUNDRÁRNÍ VĚTVĚ – Ø25x3,5 MM
 - PŘÍVODY K ZÁŘÍZOVACÍM PŘEDMĚTŮM – Ø20x2,8 MM
 - ROZVODY TEPLÉ VODY – VICEVRSTVÉ POTRUBÍ MATERIÁL PEK/AL/PEK, TLAK. TRŽDA PN16
 - SUBORNOVACÉ ROZVODY:
 - PATERNÍ ROZVODY – Ø25x3,5 MM
 - PŘÍVODY K ZÁŘÍZOVACÍM PŘEDMĚTŮM – Ø20x2,8 MM
 - ROZVODY CÍRULACE – VICEVRSTVÉ POTRUBÍ MATERIÁL PEK/AL/PEK, TLAK. TRŽDA PN16
 - SUBORNOVACÉ ROZVODY:
 - PATERNÍ ROZVODY – Ø25x3,5 MM
 - PŘÍVODY K ZÁŘÍZOVACÍM PŘEDMĚTŮM – Ø20x2,8 MM
 - SPÁŠKOVÁ KANALIZACE – POD PODLAHOU LPP – POTRUBÍ PVC, NAD TERÉNEM – PP (PŘÍPOJOVACÍ) – DN160, 125, 110, 75 A 50
 - POŽÁRNÍ ROZVOD VODY NABÍRÁ PÁTRÝ NA STÁVAJÍCÍ POŽÁRNÍ ROZVOD – OCELOVÉ TRUBKY 2"

- POZNÁMKY:**
- ROZVODY VŠECH BUDOV PŘEVÁŽNĚ VEDENY NAD KOL. SÍŤ POKLADEN
 - ROZVODY TUV BUDOV OPATŘENÝ NÁVLEKOVOU IZOLACÍ TL. 10 MM
 - PŘI PRŮCHODU KANALIZAČNÍCH STUPAŽEK STROPNÍ KÓB, BUDE KANALIZAČNÍ POTRUBÍ OPATŘENO PŘÍM MANŽETOU
 - V OBJEKTU BUDOV POUŽITÝ NĚKTERÝ S TVAROVÝ STÁLÝ HADCI DN 19 UMÍSTĚN V NÍŽ ŠÍŘE 700 MM, HLUBOKÝ 250 MM A VÝŠKÝ 700 MM
 - PATERNÍ ROZVOD SPÁŠKOVÉ KANALIZACE VEDEN POD PODLAHOVÝM VÝSTVAM 1.PP BUDE NAHAZEN NOVOU POTRUBÍM KANALIZACE
 - SVLEK STUPACÍ POTRUBÍ KANALIZACE BUDE PŘEVEDEN Z ODHLUŠNĚNÝ POTRUBÍ PŘI SNÍŽENÍ NEGATIVNÍ HLAVY

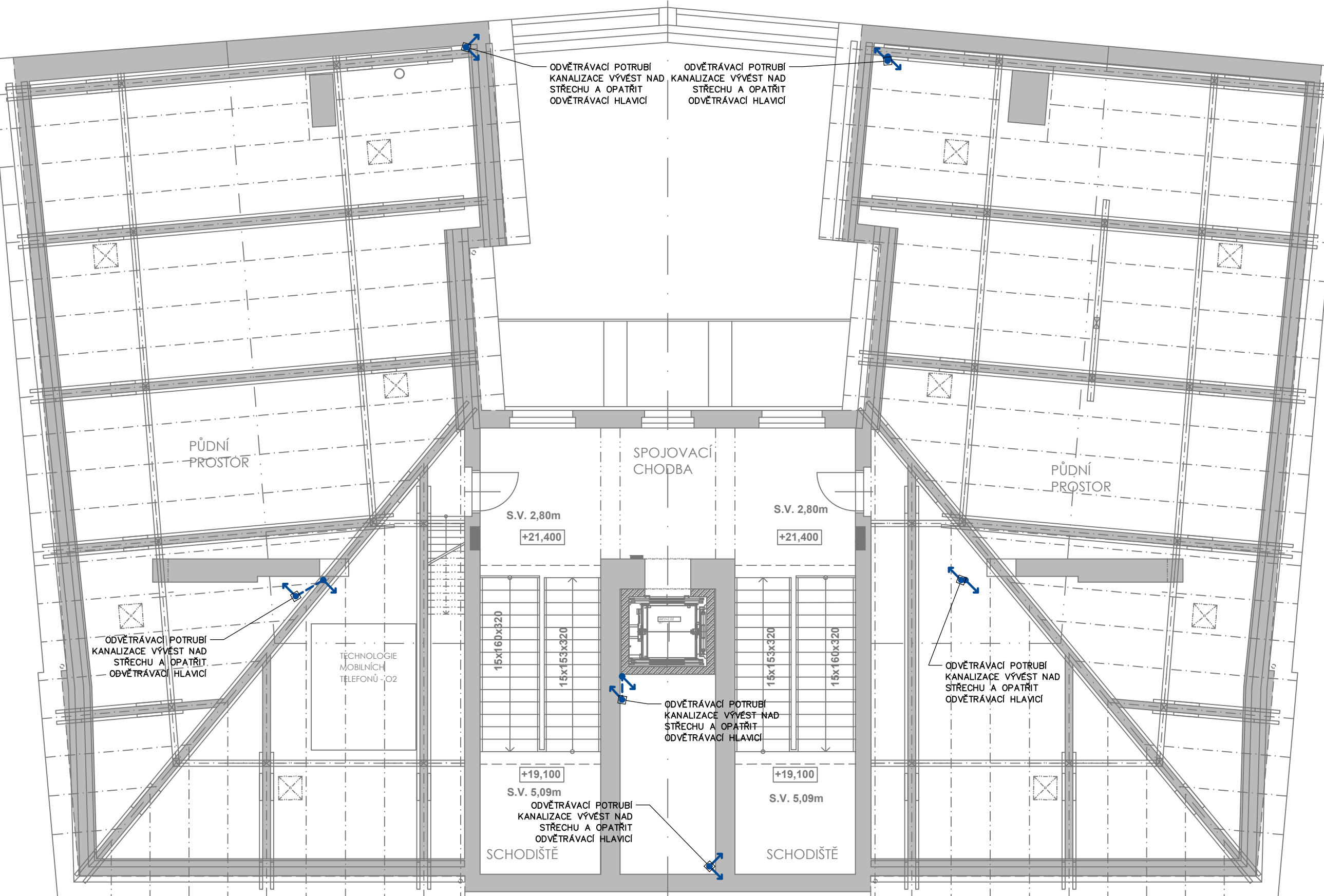
PŮDORYS 1.NP - ZTI



PŮDORYS 3.NP - ZTI



PŮDORYS PŮDY + KROV - ZTI



L. BENEDA, stavební a projekční kancelář

VED. PROJ.: L. BENEDA
OPR. PROJ.: S. DRDA
VYPRACOVAL: F. KUERNER

INVESTOR: KRAJSKÉ CENTRUM VZDĚLÁNÍ A JAZYKOVÁ ŠKOLA S PŘÁVEM
STÁTNÍ JAZYKOVÉ ZKOUŠKY, SADY S. KVĚTNA 42, 301 00 PLZEŇ

REKONSTRUKCE INTERIÉRŮ BUDOVY SADY 5. KVĚTNA 85/42, PLZEŇ, BEZBARIÉROVÉ ÚPRAVY
0.1.1. DOKUMENTACE STAVEBNÍHO A TECHNICKÝCH ZÁŘÍZÍ
0.1.4.1. TECHNICKÁ PROJEKCE STAVBY

LUBOŠ BENEDA
ČÍSLOKA 279, 332 09 STĚNOVICE
IČ: 13882589 • DIČ: CZ5807271008
PROVOZOVNA, ČERNICKÁ 9 A 11, 301 36 PLZEŇ

RAZÍTKO:
STUPEŇ: pp
FORMÁT: 14xA4
MĚŘÍTKO: ČÍSLO VÝKRESU:

VÝKRES ZTI

1:100 D.1.4.A) **2.**