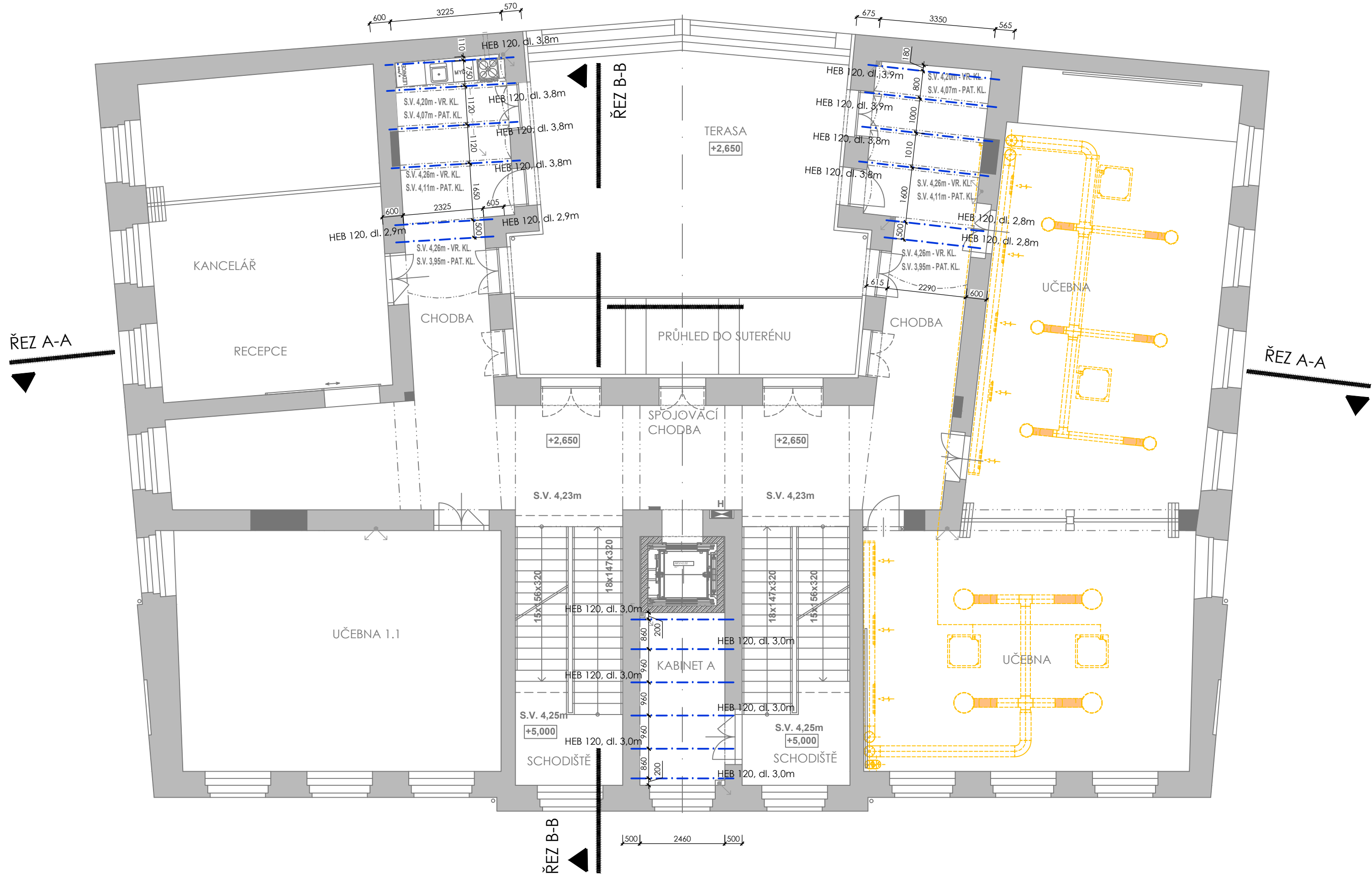


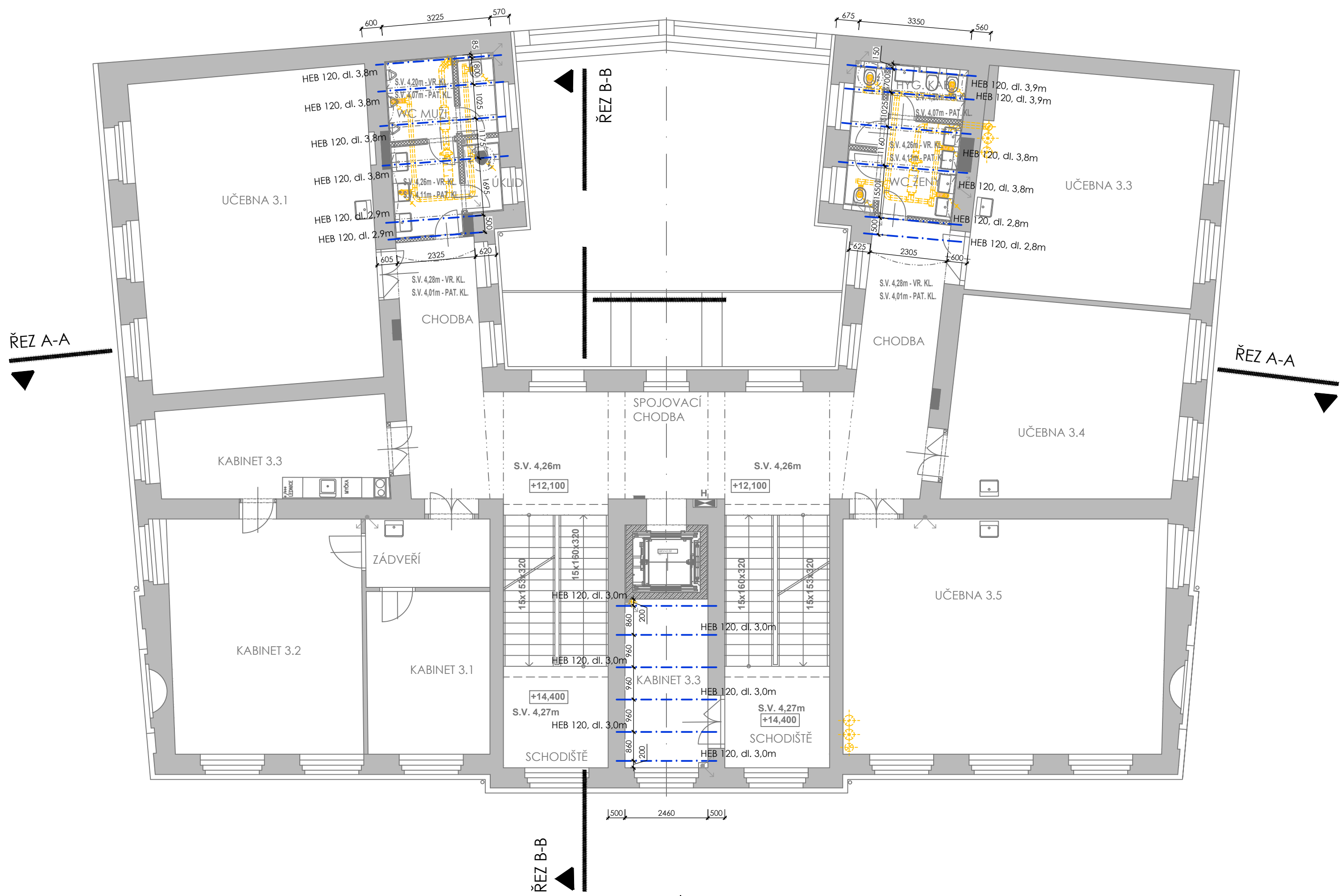
PŮDORYS 1.NP - PODVLEČENÍ OCELOVÝMI NOSNÍKY STÁVAJÍCÍ KLENEBNOU KONSTRUKCI POD SOCIÁLNÍM ZÁZEMÍM 2.NP  
PODVLEČENÍ OCELOVÝMI NOSNÍKY STÁVAJÍCÍ STROPNÍ KONSTRUKCI POD SOCIÁLNÍM ZÁZEMÍM MEZIPATŘÍ 2.NP



PŮDORYS 2.NP - PODVLEČENÍ OCELOVÝMI NOSNÍKY STÁVAJÍCÍ KLENEBNOU KONSTRUKCI POD SOCIÁLNÍM ZÁZEMÍM 3.NP  
PODVLEČENÍ OCELOVÝM NOSNÍKEM STÁVAJÍCÍ STROPNÍ KONSTRUKCI PŘED VÝTAHOVOU ŠACHTOU V MEZIPATŘÍ 2.NP (TAKÉ V MEZIPATŘÍ 1.PP A 4.NP)



PŮDORYS 3.NP - PODVLEČENÍ OCELOVÝMI NOSNÍKY STÁVAJÍCÍ KLENEBNOU KONSTRUKCI POD SOCIÁLNÍM ZÁZEMÍM 4.NP  
PODVLEČENÍ OCELOVÝMI NOSNÍKY STÁVAJÍCÍ STROPNÍ KONSTRUKCI POD SOCIÁLNÍM ZÁZEMÍM MEZIPATŘÍ 4.NP



POZNÁMKY:

V OBJEKTU VE 2.NP, 3.NP A 4.NP JE NAVRŽENO NOVÉ SOCIÁLNÍ ZÁZEMÍ V MÍSTĚ RUŠENÝCH SOCIÁLNÍCH ZÁZEMÍ. POD SOCIÁLNÍMI ZÁZEMÍMI SE NACHÁZÍ STÁVAJÍCÍ KLENEBNÉ KONSTRUKCE, KTERÉ BUDOU NARUŠENY PROSTUPY PRO INSTALACE, PROTO SE STÁVAJÍCÍ KLENBY ZESÍLÍ PODVLEČENÍM OCELOVÝMI NOSNÍKY URČENÝMI STATICKÝM VÝPOČTEM - HEB 120, ULOŽENÍ MIN. 250 MM, UMÍSTĚNY POD ŽEBRY KLENEB.

V MEZIPATRECH VE 2.NP (NAD 1.NP) A 4.NP (NAD 3.NP) V MÍSTĚCH NOVĚ NAVRŽENÝCH SOCIÁLNÍCH ZÁZEMÍCH PRO UČITELE A NA KONCI UMÍSTĚNÍ VÝTAHOVÉ ŠACHTY BUDOU STÁVAJÍCÍ NOSNÉ STROPNÍ KONSTRUKCE ZESÍLENY PODVLEČENÍM OCELOVÝMI NOSNÍKY URČENÝMI STATICKÝM VÝPOČTEM - HEB 120, ULOŽENÍ MIN. 250 MM.

V MEZIPATRECH NAD 1.PP (V 1.NP), NAD 2.NP (VE 3.NP) A NAD 4.NP (PŮDA) SE UMÍSTÍ POD STÁVAJÍCÍ BETONOVÉ STROPNÍ KONSTRUKCE ZKRÁCENÉ O OTVOR PRO VÝTAHOVOU ŠACHTU HEB NOSNÍK URČENÝ STATICKÝM VÝPOČTEM - HEB 120, ULOŽENÍ 250 MM, PRO KAŽDÉ PATRO 1 KS.

VÝPIS HEB NOSNÍKŮ:

- HEB 120, DL. 3,90 M.....6 KS
- HEB 120, DL. 3,80 M.....18 KS
- HEB 120, DL. 3,00 M.....15 KS
- HEB 120, DL. 2,90 M.....6 KS
- HEB 120, DL. 2,80 M.....6 KS

PŘESNÉ DÉLKY NOSNÍKŮ BUDOU URČENY NA STAVBĚ PO ZAMĚŘENÍ!

1

VED. PROJ.: L. BENEDA		ODP. PROJ.: M. SMUTNÝ	VYPRACOVALA: DANA PLUHAŘOVÁ
OBEC: PLZEŇ		STAVEBNÍ ÚŘAD: UMO 3	
INVESTOR: KRAJSKÉ CENTRUM VZDĚLÁNÍ A JAZYKOVÁ ŠKOLA S PRÁVEM STÁTNÍ JAZYKOVÉ ZKOUŠKY, SADY 5. KVĚTNA 42, 301 00 PLZEŇ			
REKONSTRUKCE INTERIÉRŮ BUDOVY SADY 5. KVĚTNA 85/42, PLZEŇ, BEZBARIÉROVÉ ÚPRAVY		RAZÍTKO: 04.2022	
D. DOKUMENTACE OBJEKTŮ A TECHNIKŮ A TECHNOLOGICKÝCH ZAŘÍZENÍ		STUPEŇ: PP	
D.1. DOKUMENTACE STAVEBNÍHO NEBO INŽENÝRSKÉHO OBJEKTU		FORMÁT: 8xA4	
D.1.1) ARCHITEKTONICKO – STAVEBNÍ ŘEŠENÍ		MÉRITKO: ČÍSLO VÝKRESU:	
D.1.2) STAVEBNÉ KONSTRUKČNÍ ŘEŠENÍ		1:100	
VÝKRES ZPEVNĚNÍ STAV. KONSTRUKCÍ POD NOVĚ NAVRŽENÝMI SOC. ZÁZEMÍMI		D.1.1-2. K1.	