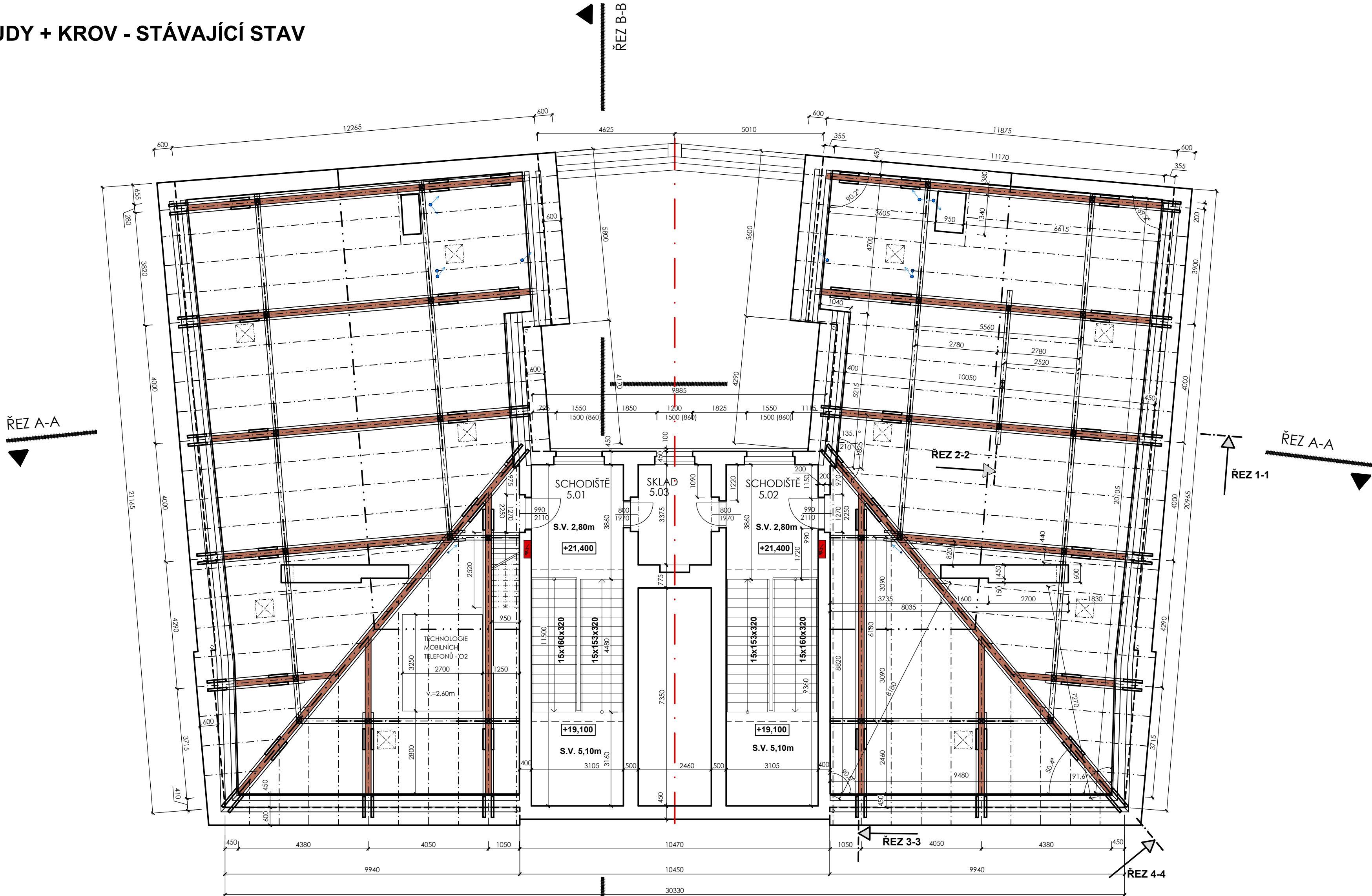
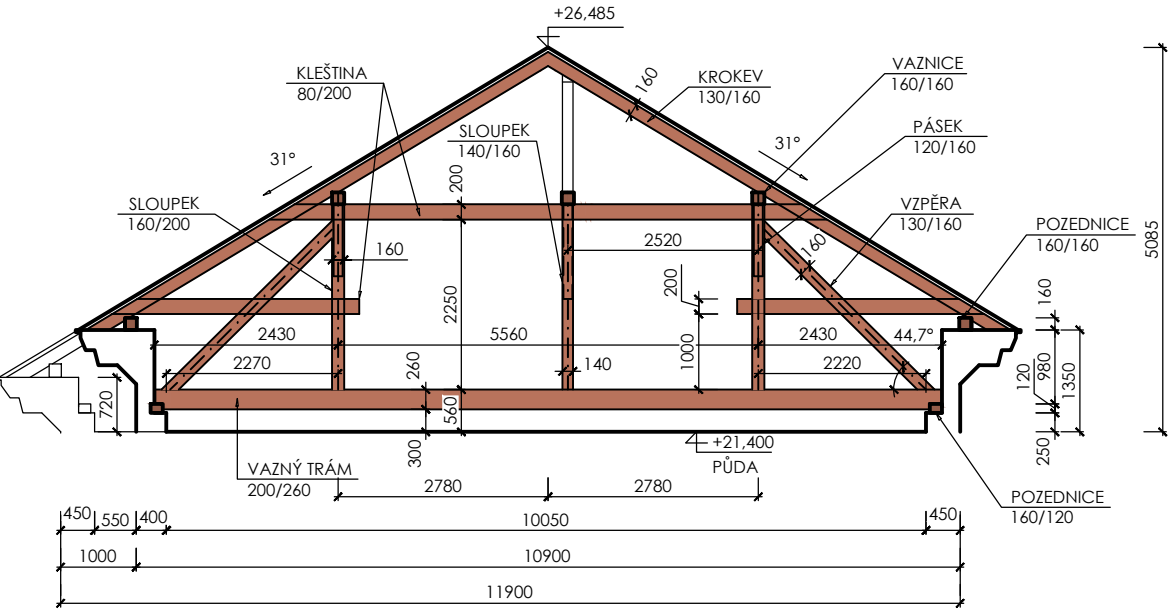


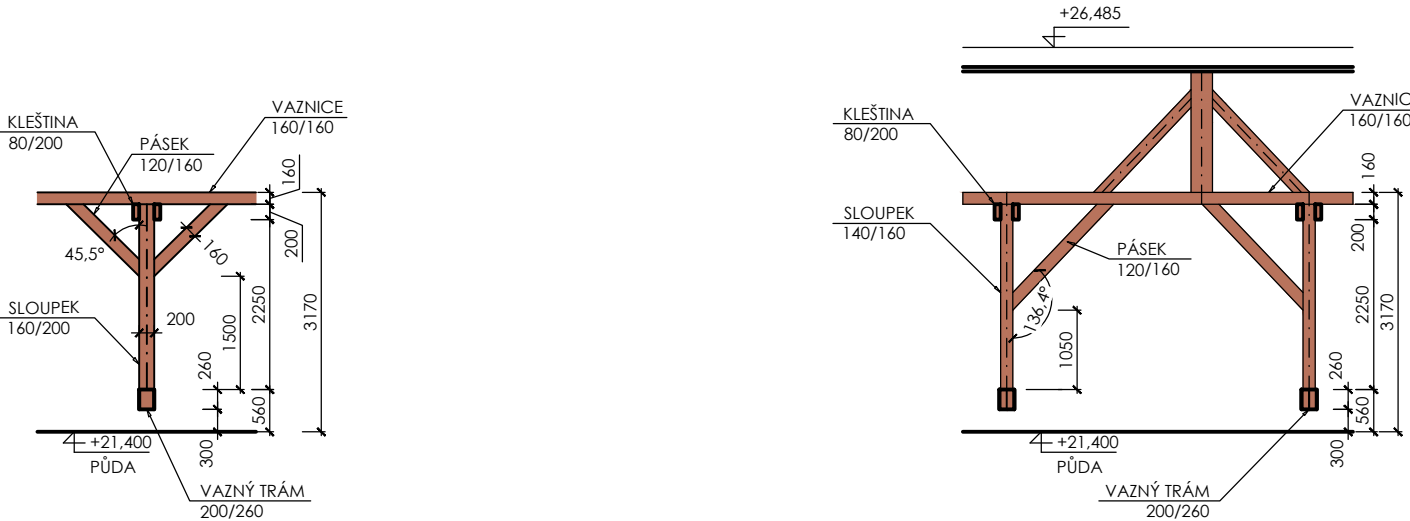
PŮDORYS PŮDY + KROV - STÁVAJÍCÍ STAV



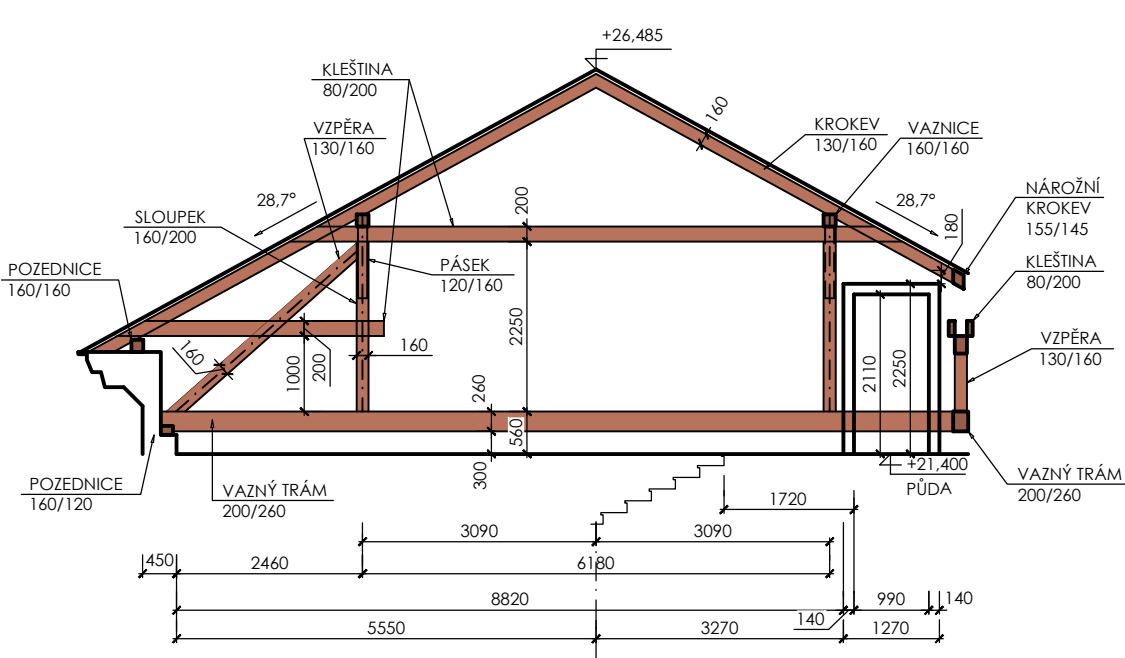
ŘEZ 1-1 KROVEM - STÁVAJÍCÍ STAV



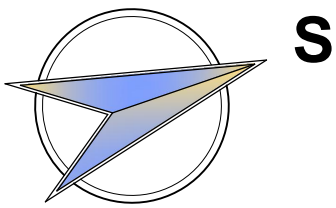
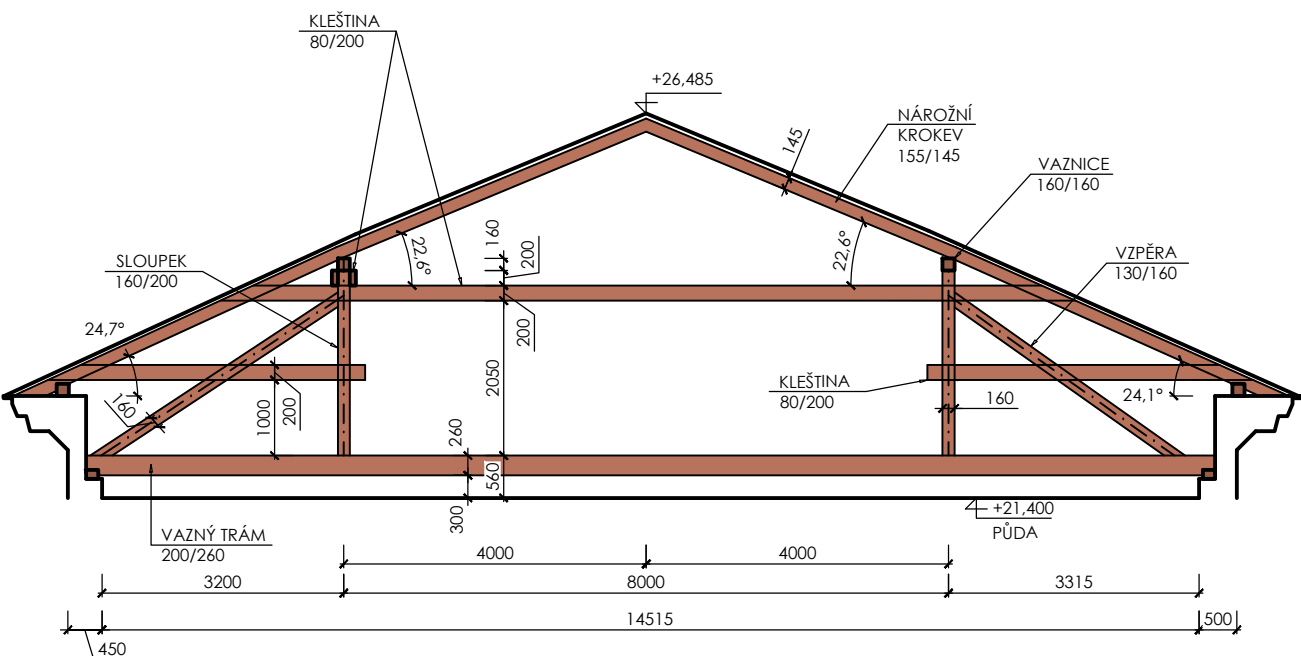
ŘEZ 2-2 KROVEM - STÁVAJÍCÍ STAV
KONSTRUKCE PRO UKOTVENÍ ANTÉNNÍHO STOŽÁRU NA STŘEŠE



ŘEZ 3-3 KROVEM - STÁVAJÍCÍ STAV



ŘEZ 4-4 KROVEM - STÁVAJÍCÍ STAV



L. BENEDA, stavební a projekční kancelář			
VED. PROJ.: L. BENEDA	ODP. PROJ.: M. SMUTNÝ	VYPRACOVALA: DANA PLUHAŘOVÁ	LUBOŠ BENEDA ČIŽICKÁ 279, 332 09 STĚNOVICE IČ: 13882589 • DIČ: CZ5807271008 PROVOZOVNA: ČERNICKÁ 9 A 11 301 36 PLZEŇ
OBEC: PLZEŇ	STAVEBNÍ ÚŘAD: UMO 3	INVESTOR: KRAJSKÉ CENTRUM VZDĚLÁNÍ A JAZYKOVÁ ŠKOLA S PRÁVEM STÁTNÍ JAZYKOVÉ ZKOUŠKY, SADY 5. KVĚTNA 42, 301 00 PLZEŇ	RAZÍTKO: 04.2022
REKONSTRUKCE INTERIÉRŮ BUDOVY SADY 5. KVĚTNA 85/42, PLZEŇ, BEZBARIÉROVÉ ÚPRAVY			STUPEŇ: PP
D. DOKUMENTACE OBJEKTŮ A TECHNICKÝCH A TECHNOLOGICKÝCH ZAŘÍZENÍ D.1.) DOKUMENTACE STAVEBNÍHO NEBO INŽENÝRSKÉHO OBJEKTU D.1.1) ARCHITEKTONICKO – STAVEBNÍ ŘEŠENÍ D.1.2) STAVEBNĚ KONSTRUKČNÍ ŘEŠENÍ			FORMÁT: 6x4
PŮDORYS PŮDY + KROV – STÁVAJÍCÍ STAV			MĚŘÍTKO: ČÍSLO VÝKRESU: 1:100
			D.1.1-2. 8.