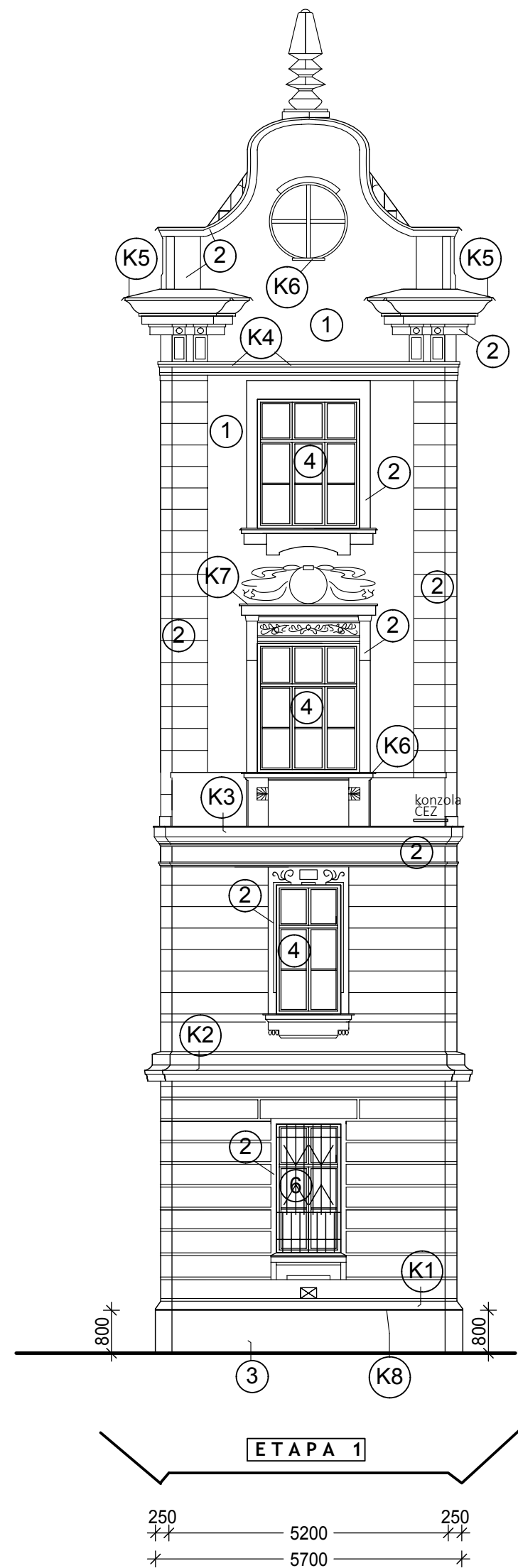


POHLED NÁROŽNÍ -
ULICE ŠKROUPOVA - NOVÝ STAV



POHLED JIŽNÍ - ULICE PURKYŇOVA - NOVÝ STAV



HLAVNÍ PLOCHA ŠKROUPOVA - 100% PLOCHY

1. Osekání stávající omítky až na zdivo včetně proškrábání spár
2. Odstranění všech separujících se částí povrchu až na původní povrch
3. Proškrábání prasklin (otevření do tvaru V)
4. Celoplošné omytí fasády tlakovou vodou
5. Provedení cementového postřiku 0-4mm
6. Provedení nového jádra - vápenocementová lehčená omítka strojní 20-30mm
7. Finální štuková vrstva
8. Penetrace pod silikonový nátěr
9. Silikonový nátěr - vysoce paropropustný 2 odstíny

HLAVNÍ PLOCHA PURKYŇOVA - 30% PLOCHY

1. JEN NESOUDRŽNÉ ČÁSTI - Osekání stávající omítky až na zdivo včetně proškrábání spár
2. Odstranění všech separujících se částí povrchu až na původní povrch
3. Proškrábání prasklin (otevření do tvaru V)
4. Celoplošné omytí fasády tlakovou vodou
5. Provedení nového jádra - vápenocementová lehčená omítka strojní 20-30mm
6. Provedení nového jádra - vápenocementová lehčená omítka strojní 20-30mm
7. Finální štuková vrstva
8. Penetrace pod silikonový nátěr
9. Silikonový nátěr - vysoce paropropustný 2 odstíny

ŘÍMSY, ŠAMBRÁN, ZDOBNÝCH PRVKŮ

1. Příprava podkladu - stejná jako hlavní plocha
2. Doplnění jádra říms - opravnou cementovou maltou se speciálními aditivy a vlákny
3. Doplnění zdobných prvků - lepicí armovanci stěrková hmota
4. Finální štuková vrstva
5. Penetrace pod silikonový nátěr
6. Silikonový nátěr - vysoce paropropustný 2 odstíny

SOKL - OBKLAD KAMENEM v=0,4m

1. Odstranění všech separujících se částí povrchu až na pevný nosný podklad
2. Celoplošné omytí tlakovou vodou
3. Na vlhký podklad provedení ostrého adhezního postřiku síťovité (pokrytí podkladu z cca 60 - 70%)
4. Ostrý lžicový nához sanační omítkou
5. Kotvený kamenný obklad - ŽULA šedá tryskaná tl. 30mm, výška 40cm, kopírující terén jako odstříková zóna

LEGENDA:


- ① ŠTUKOVÁ OMÍTKA - SVĚTLÁ HNĚDOČEVENÁ
 - ② ŠTUKOVÁ OMÍTKA - TMAVÁ HNĚDOČEVENÁ
 - ③ SOKL - KAMENNÝ OBKLAD - ŠEDÁ ŽULA TRYSKANÁ
 - ④ PLASTOVÁ OKNA - BÍLÁ - ZŮSTÁVAJÍ BEZE ZMĚNY
 - ⑤ VSTUPNÍ DŘEVĚNÉ DVEŘE - HNĚDÉ - ZŮSTÁVAJÍ BEZE ZMĚNY
 - ⑥ PLASTOVÁ OKNA - BÍLÁ, S OCELOVOU MŘÍŽÍ - NÁTĚR MŘÍŽÍ
 - ⑭ VLAJKOVÉ STOŽÁRY - 2 ks, PO OPRAVĚ BUDOU OSAZENY ZPĚT
 - ⑮ SVĚTELNÁ REKLAMA - PO OPRAVĚ BUDE OSAZENA ZPĚT
- OCELOVÉ MŘÍŽE - BROUŠENÍ+NOVÝ NÁTĚR 2x

- ① OPLECHOVÁNÍ SOKLOVÉ ŘÍMSY - TiZn plech 0,6 - RŠ=330mm
- ② OPLECHOVÁNÍ ŘÍMSY NAD 1.NP - TiZn plech 0,6 - RŠ=450mm
- ③ OPLECHOVÁNÍ ŘÍMSY NAD 2.NP - TiZn plech 0,6 - RŠ=400mm
- ④ OPLECHOVÁNÍ ŘÍMSY NAD 4.NP - TiZn plech 0,6 - RŠ=450mm
- ⑤ OPLECHOVÁNÍ ŘÍMSY POD STŘECHOU - TiZn plech 0,6 - RŠ=450mm
- ⑥ OPLECHOVÁNÍ PARAPETŮ OKEN - TiZn plech 0,6 - RŠ=330mm
- ⑦ OPLECHOVÁNÍ ŘÍMS NAD OKNY 3.NP - TiZn plech 0,6 - RŠ=166mm
- ⑧ OKAPNICE NAD ŽULOVÝM OBKLADEM - TiZn plech 0,6 - RŠ=166mm
- ⑨ OKAPOVÉ SVODY DN 150 - TiZn plech 0,6 mm

POZNÁMKA:

- DODAVATEL V CENOVÉ NABÍDCE PŘEDLOŽÍ SKLADBY A TECHNICKÉ LISTY SYSTÉMU VÝROBCE MATERIÁLŮ
- BAREVNÉ ODSTÍNY BUDOU VYBRÁNY INVESTOREM DLE VZORNÍKU VÝROBCE MATERIÁLŮ

- LITINOVÉ SVODY ZŮSTANOU ZACHOVÁNY PRO ZAÚSTĚNÍ PLECHOVÝCH STŘEŠNÍCH SVODŮ - 2x NÁTĚR
- KAMENNÉ PORTÁLY KOLEM OKEN - BUDOU OČIŠTĚNY OD OMÍTKY A NÁTĚRŮ - BUDE PROVEDENO DOPLNĚNÍ A OŽIVENÍ KAMENE
- KONZOLY ČEZ - NOVÝ NÁTĚR

PROJEKTOVALA ING. I. POTUŽÁKOVÁ		VYPRACOVALA ING. I. POTUŽÁKOVÁ		 Na Výsluní 630, 330 21 Líně – Sukov e-mail: plantteam@volny.cz	
STAVEBNÍK	Integrovaná střední škola živnostenská, Plzeň, Škroupova 209/13, Jižní Předměstí, 30136 Plzeň			ZAKÁZKA	1621 KOPIE
MÍSTO	Škroupova 209/13, Jižní Předměstí, 30136 Plzeň			DATUM	12. 2021
NÁZEV	REKONSTRUKCE ČELNÍ FASÁDY			DOKUMENTACE	DRS
ČÁST	ARCHITEKTONICKO-STAVEBNÍ ŘEŠENÍ			FORMÁT	4 A4
VÝKRES	POHLED JIŽNÍ a NÁROŽNÍ - NOVÝ STAV			MĚRÍTKO	VÝKRES C.
				1 : 100	D1.4