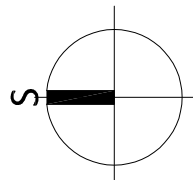


Geodetický koordinační výkres

1:250



LEGENDA: Zaměření v dané lokalitě bylo provedeno firmou Brichla geodetická kancelář . Průběh inženýrských sítí byl poskytnut správci sítí a byl v některých případech převzat do digitální verze DWG z obdržených formátů PDF. Před zahájením prací je nutné, aby zhotovitel požádal majitele (provozovatele) jednotlivých inž. sítí o vyvčtení v terénu, aby nedošlo k jejich poškození.

V případě nejjasností nebo nepřesností je nezbytné kontaktovat TDI a projektanta stavebního objektu.

LEGENDA STAVEBNÍCH OBJEKTŮ:

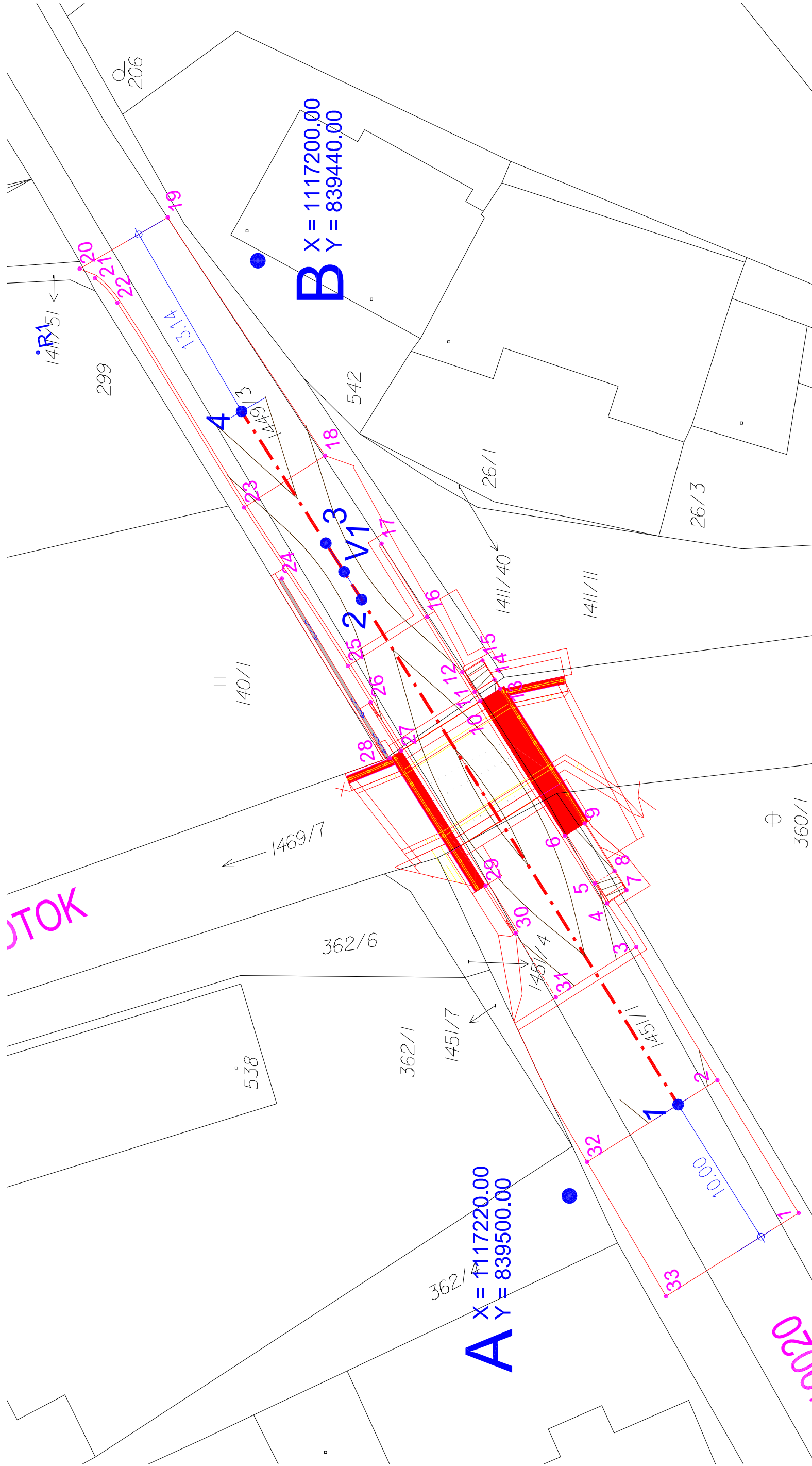
SO 101 Zpevněné plochy a komunikace

SO 201 Most přes Strážovský potok e.č. 19020-3

LEGENDA STÁVAJÍCÍHO STAVU. GEODETICKÁ DOKUM.



Katastrální mapa



VŠECHNY KÓTY JSOU UVEDENY V (m)

<p>Znění: R00</p> <p>Projek: Uprava PD pro provádění stavby po vydání stavebního povolení</p>	<p>Vypracoval: Ing. Vladimír Černý</p> <p>Datum: 07/2021</p> <p>Autografní razítko:</p> <p>Peče:</p>
<p>Schéma:</p>	<p>Alkoze:</p>
	<p>Objekt/název investice: Správa a údržba silnic Píseňského kraje příspěvková organizace ("SUS PK")</p> <p>Správní území: Střelčova 18 370 03 Píseň tel.: +420 377 172 101 mail: suspk@suspk.eu www.suspk.eu</p> <p>Generalní projektant: DOPAS s.r.o. Kudelkova 12/4-2 130 00 Praha 3 - Žitkov tel.: +420 273 646 724 mail: info@dopas.net zak. číslo:</p> <p>Hlavní inženýr projektu: Ing. Václav Juppa</p> <p>Datum: 05/2020</p>
<p>Profese: DOPAS s.r.o. Kudelkova 12/4-2 130 00 Praha 3 - Žitkov tel.: +420 273 646 724 mail: info@dopas.net zak. číslo:</p> <p>Zodpovědný projektant: Ing. Václav Juppa</p> <p>Kontroloval: Ing. Vladimír Černý</p> <p>Vypracoval: Ing. Vladimír Černý</p> <p>Datum: 05/2020</p> <p>07/2021</p> <p>Měřítko:</p> <p>Název výkresu:</p>	<p>Část / profese:</p> <p>Dokladová část</p> <p>Stavební objekt:</p> <p>Formát:</p> <p>1:250</p>
<p>Suplení PD:</p> <p>DPS</p> <p>Dokumentace pro provádění stavby</p>	<p>Výškopis:</p> <p>Výškový systém Bpv</p> <p>3 x A4</p> <p>č. výkresu:</p>