

Ing. Suchý - PROJEKTOVÁ A INŽENÝRSKÁ ČINNOST

Družstevní 543, 330 12 Horní Bříza / IČ: 01256386 / mob: 724 757 343

Zodpovědný projektant:	Ing. Jaroslav Suchý		
Vypracoval :	Ing. Jaroslav Suchý		
Objednatel - Investor :	Gymnázium a Střední odborná škola, Plasy		
Místo stavby :	Školní 280, 331 01 Plasy		
Akce :	Střecha domova mládeže, spojovací krček a dílny	Stupeň : bez ÚS a OHL	Číslo paré :
		Datum : 05/2020	
Profese : (část)	D.1.1.1 Architektonicko - stavební řešení	Č. zakázky : 2109/1	Číslo výkresu : 1)
Obsah přílohy :	a) Textová část - TECHNICKÁ ZPRÁVA		

1. etapa pro r. 2021: SO02; SO 04; SO 05

/

2. etapa pro r. 2022: SO03; SO 06; SO 07

Předmětem projektové dokumentace jsou tyto stavební úpravy:

- výměna střešní krytiny, včetně klempířských prvků (komplet)
- výměna okapového systému (komplet)
- výměna nevyhovujících prvků hromosvodové soustavy (komplet)
- oprava podhledu - přesahu střechy buď ve stejném řešení – prkenný záklop, nebo v omítce
- odstranění nevyužívaných komínových těles od úrovně podlahy půdy u objektu SO 03.
- bez zásahu do nosné konstrukce krovu, stavební úpravou se nebude měnit hmota stavby.

Výše uvedené stavební úpravy budou realizovány na objektech:

SO 01 - internát	(výška stavby 12,3m) – etapa podmíněná ohlášením stavby
SO 02 - chodba do internátu	(výška stavby 3,3m) – 1. fáze výstavby - pro r. 2021
SO 04 - šatny	(výška stavby 4,6m) – 1. fáze výstavby - pro r. 2021
SO 05 - přístavek	(výška stavby 2,67m) – 1. fáze výstavby - pro r. 2021
SO 03 - dílny (střecha před tělocvičnou),	(výška stavby 5,1m) – 2. fáze výstavby - pro r. 2022
SO 06 - chodba před tělocvičnou	(výška stavby 3,0m) – 2. fáze výstavby - pro r. 2022
SO 07 - střecha školní garáže	(výška stavby 6,3m) – 2. fáze výstavby - pro r. 2022
<u>Poznámka:</u> výšky jsou brány od ±0,000 - podlaha v SO 04 (dle výkresové části)	

Stávající krytina:	sklon:	plocha krytiny (m2):
SO 01 - plechové tabule - falcová stojatá drážka,	sklon 30°	615,66
SO 02 - plechové tabule - falcová stojatá drážka,	sklon 3°	53,60
SO 03 - cementovláknité vlnité tabule,	sklon 15°, 11°	226,08
SO 04 - cementovláknité vlnité tabule,	sklon 15°	267,42
SO 05 - asfaltová lepenka s kamínkovým posypem,	sklon 3°	17,00
SO 06 - plechové tabule - falcová stojatá drážka,	sklon 3°	17,80
SO 07 - cementovláknité vlnité tabule,	sklon 16°	218,41

Poznámka: Udávané plochy jsou plochou krytiny, nikoli půdorysný průmět
S ohledem na dobu realizace se nepředpokládá možný výskyt azbestových vláken v krytině.

Navržená krytina: barevnost červená, například RAL 3009

SO 01 - pálená krytina drážková (s prověřením únosnosti krovu) – etapa podmíněná ohlášením stavby
SO 02 - plechová krytina falcovaná se stojatou drážkou
SO 03 - plechová krytina falcovaná klik systém
SO 04 - plechová krytina falcovaná klik systém
SO 05 - asfaltová lepenka s břídlíčným posypem
SO 06 - plechová krytina falcovaná
SO 07 - trapézový plech vlna v.40mm, tl. 0,75mm

BOURACÍ PRÁCE U VŠECH STAVEBNÍCH OBJEKTŮ:

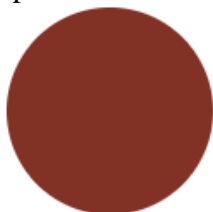
- odstranění stávající plechové krytiny
- odstranění oplechování střechy
- odstranění okapního svodu, okapního žlabu

Popis navržené krytiny pro objekty: SO 03, SO 04

Plechová krytina KLIK - hladký povrch s drážkami, skrytými spojovacími prvky a složeným předním okrajem, (v provedení silent) podlepená pružnou páskou. Krytinu je z ocelového pozinkovaného barveného plechu s povrchovou úpravou na bázi polyuretanu a polyamidu. Celková tl. min.: 0,5mm. Vrstva povrchové úpravy dosahuje na ocelovém plechu tloušťky min. 26 mikronů.

Oplechování žlabů, svodů a navazujících klempířských prvků bude ve stejném barevném provedení jako navržená střešní krytina.

Doporučena červená (RR29)



RR29

Tvar střešní krytiny:



Finální barva je stanovena ústavem památkové péče – cihlová.

U SO 02 DÁLE NOVÉ:

- plechová krytina falcovaná se stojatou drážkou
- nová zesílená atika
- nové svody, okapy, oplechování střechy

U SO 03 BOURÁNÍ:

Komínová tělesa se zbourají do úrovně podlahy půdy (+3,055) a "zavíčkují".

U SO 03 NOVÉ:

- Okapní žlaby a svody.
- 4 x nové odvětrání kanalizace (funkčnost se prověří před realizací) - V úrovni stropu končená litina DN 100 bude nově prodloužena nad úroveň střechy s odvětrávací hlavicí.
- Nové podbití přesahu střechy + nátěr.

U SO 04:

- Stávající jižní štít v prkenném provedení bude renovován. Staré prkna se odstraní a nahradí se fasádním obkladem - hoblovaná prkna - sibiřský modřín. Jedná se o plochu cca 3,5m².

V nejvyšším místě se vytvoří nosný fošnový rám pro umístění dvířek do půdního prostoru. Dvířka budou mít šířku min. 0,6m. Porch dvířek bude ve stejném provedení jako okolní prkenná plocha.

Stávající stav SO 04:

- štít



Popis navržené krytiny pro objekty: SO 05

Na stávající očištěnou živičnou lepenku bude aplikován nový modifikovaný oxidovaný asfaltový pás s nosnou vložkou ze skleněné rohože (typ V), povrch pásu je opatřen ochranným posypem z přírodní břídlíce. Celoplošně natavený. Barva posypu – cihlově červená.

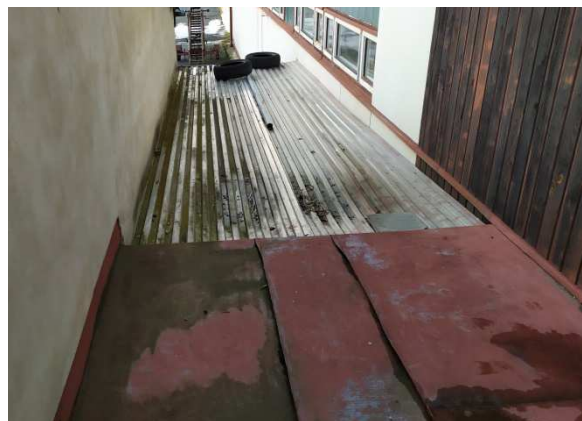
Stávající stav SO 05:



Popis navržené krytiny pro objekty: SO 06

- **nová** plechová krytina falcovaná
- **nové** 50% plošné bednění - prkna 100/32 (tl. 32mm - v případě osové vzdálenosti podpor více jak 1,0m), kladeny kolmo na kontralatě.
- **nová** kontralať impregnovaná 60/40 - podlepovány spec. pěnovou páskou
- **nová** pojistná hydroizolační fólie min. 180 g/m² (spojení jednotlivých pasů bude provedeno vnitřně oboustrannou lepicí páskou).
- **nové** celoplošné bednění například latě 32mm - podpora pojistné hydroizolace v nízkých sklonech

Stávající stav SO 06 - obrázek:



Popis navržené krytiny pro objekty: SO 07

Stávající stav SO 07:



Jedná se o budovu garáže. V současné době je zastřešení tvořeno ocelovými příhradovými vazníky se ztužením a vaznicemi v podélném směru. Střešní krytinu tvoří vlnité cembritové a eternitové desky.

Rekonstrukce spočívá:

- ve výměně stávající krytiny za střešní trapézový plech vlna v. 40mm, tl. 0,75mm, RAL 3009
- Plocha střechy je 218,41m².
- v provedení nového štítového oplechování v délce 30m.
- v provedení nového střešního podhledu přesahu střechy (OSB desky 15mm na latích 40/60). Svislá část bude krytá plechem, vodorovná část podhledu budou prkenné palubky.
- výměně okapních svodů a žlabů. Žlab 2KS v celkové délce 30,2m, 4KS svodů o celkové délce (4,2 x 4) = 16,8m.
- stávající ocelový příhradový vazník bude zbaven rzi a bude natřen na novou barvu.
- stávající vaznice budou vyměněny za nové (100%). Stávající dřevěné vaznice vykazují sníženou pevnost vlivem zatékání, která má za následek zhoršení rovinatosti střešního pláště.

Hromosvodová sestava bude zachována s výměnou nevyhovujících částí (počítáno s 60% obnovou).

V Mrtníku 04/2021

Ing. Jaroslav Suchý

