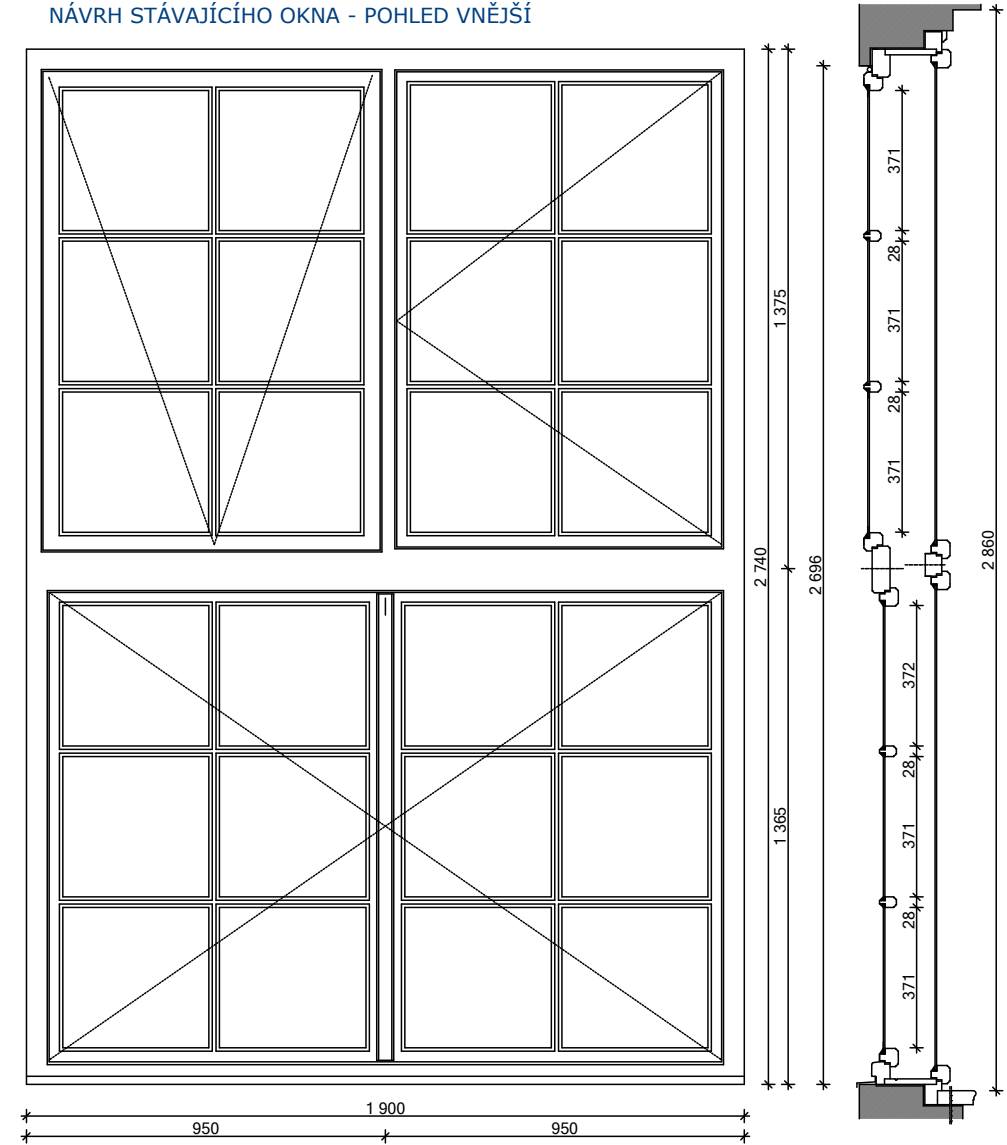


Pozice č.22.-50. - O2 špaletové okno

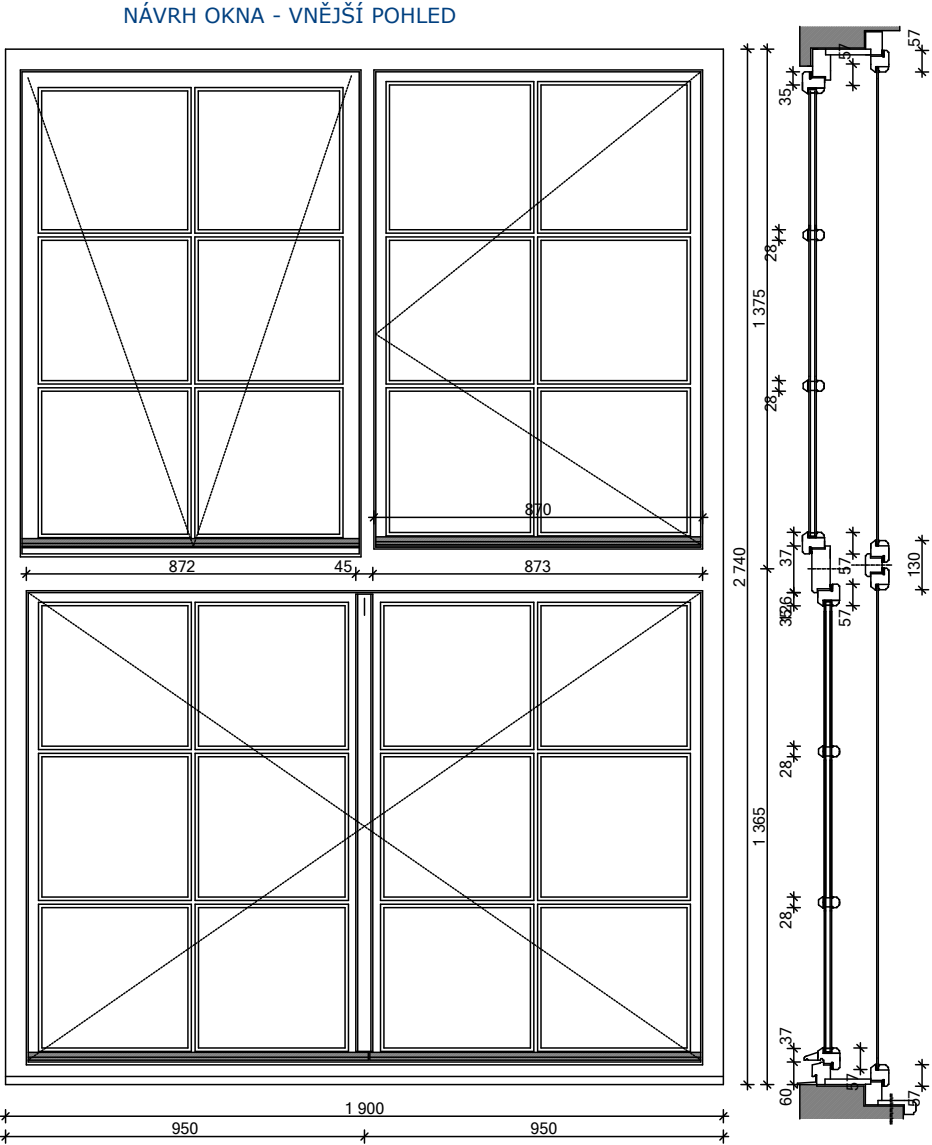
horní díl - levé křídlo otevíravé, pravé výklopné a sklopné

dolní díl - dvoukřídle okno - křídla otevíravá

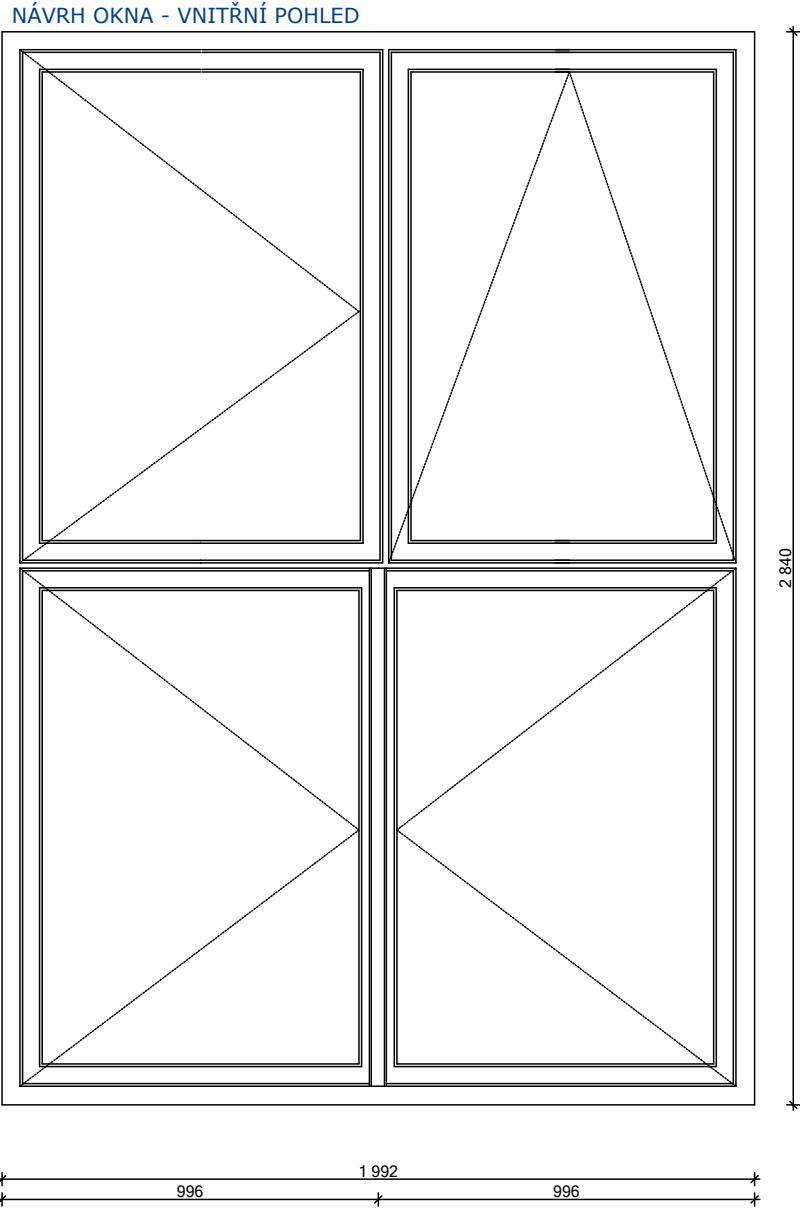
NÁVRH STÁVAJÍCÍHO OKNA - POHLED VNĚJŠÍ



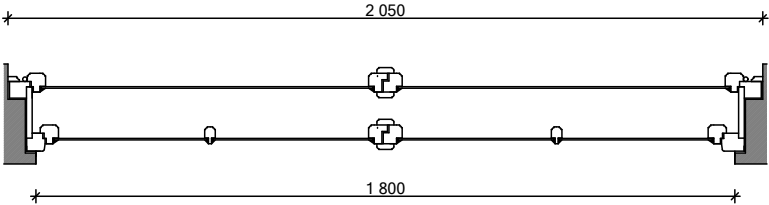
NÁVRH OKNA - VNĚJŠÍ POHLED



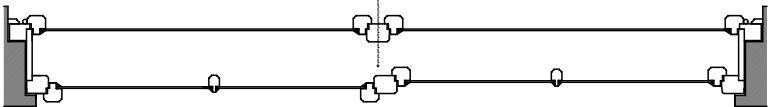
NÁVRH OKNA - VNITŘNÍ POHLED



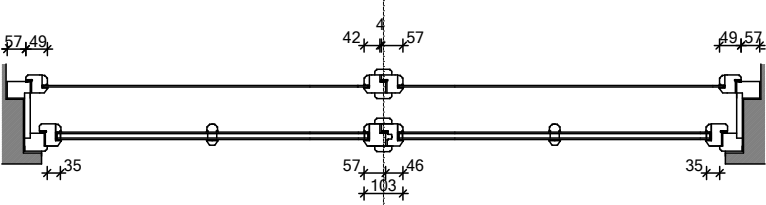
DOLNÍ KŘÍDLO



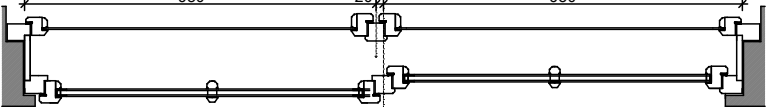
HORNÍ KŘÍDLO



DOLNÍ KŘÍDLO



HORNÍ KŘÍDLO



Špaletové okno- popis výrobku:

Hodnoty okna	Uw=1,1 Rw=44 dB
Rám a křídlo	Smrkové třívrstvé lepené lamely v nenastavovaném nebo nastavovaném provedení, rozměr hranolu po opracování: rám - vnitřní (60/44)mm a vnější (60/48)mm, křídlo vnitřní (55/48)mm a vnější (55/58)mm. Spojení rámu je provedeno pomocí kolíků o průměru 8 mm a délce 60mm. Spojení křídel je provedeno na čep a rozpor. Špaleta byla upravena vložením dřevěné desky po celém obvodu okna do celého prostoru vzniklého mezi ozuby Lepeno lepidlem na bázi vodou rozpustné PVAC disperze s odolností proti vodě D4 dle ČSN EN 204, 80°tepelná odolnost podle WATT91 (1-složkové PU-lepidlo neobsahující rozpouštědla vytvřzující vzdušnou vlhkostí - pomalé polyuretanové lepidlo na dřevo D4 otevřená doba 45 min., lisovací čas cca 90min.)
Zasklení	Izolační dvojsklo osazené ve vnějším křídle ve složení: 4 mm čiré sklo - 12 mm distanční profil TGI Argon 90% - 4 mm tvrzené -plus Top 1.1 Jednoduché sklo osazené ve vnitřním křídle: 4 mm čiré sklo, zasklení je provedeno pomocí dřevěné zasklivač lišty (28 x 15) mm a utěsněno silikonovým tmelem
Těsnění funkční spáry	Těsnění z materiálu TPE (termoplastické elastomery) vnitřní těsnění leží na všech křídlech uloženo v drážce: dutinové vkládané v rozích ohybané, nastřížené
Kování	Rustikální klika (případně kopie nebo repase stávající kliky) na vnitřní straně pravého vnitřního a vnějšího křídla + zástrč s dvoubodovým válečkovým uzávěrem: 3 x závěs na vnějších i vnitřních křídlech, levá i pravá křídla otvírává, kování nové - nerepasované , závěsy nové - nerepasované, táhlový otevírač s mechanismem na vyklápění ext křídla a sklápění interiérového křídla repasován z původních oken
Povrchová úprava	4 vrstvy vodouředitelné barvy 1) impregnace proti plísní a dřevokazným houbám 2) základní nátěr aplikovaný namáčením 3) plnicí mezilak 4) vrchní lak v požadovaném odstínu RAL - bílá, případně její odstíny
Parapety vnitřní	Smrkové lepené lamely v nenastavovaném nebo nastavovaném provedení, šířka a hloubka dle doměřené niky, předpoklad 150mm hloubka, šířka = šířka vnitřní části okna
Celoobvodové lišty	Smrkové lepené lamely v nenastavovaném nebo nastavovaném provedení (13/50)mm, šířka upravena dle niky.
Parapety vnější	Stávající parapety budou klempířsky upraveny a napojeny na nové osazené prvky oken
Spára mezi rámem okna a zdívem	bude řešena komprimační páskou a paropropustnou a parotěsnou fólií. Pokud nebude možno technicky řešení spáry provést jako dodatečné opatření, je možno využít jednosložkovou nízkoexpanzní polyuretanovou pěnu. Vlastnosti pěny: · splňuje požadavky normy ČSN 73 0540-2 na montáž oken VODOTĚSNÁ (9A = 600 Pa) A VZDUCHOTĚSNÁ (třída 4 = 600 Pa) · celoroční využití -15°C až 35°C (mrazudomá) · nízkoexpanzní a rychlotvrdnoucí · vynikající tepelnéizolační a zvukoizolační vlastnosti · odolná proti tvorbě plísní a hub

Soupis prvků - dvorní část objektu - počet kusů

Název pozice	Podlaží	křídlo levé	střed	křídlo pravé	délka parapetu
O2	1NP				
	2NP	č.32-36...5ks		č.37-40...4ks	2,05m
	3NP	č.41-45...5ks		č.46-50...5ks	2,05m
počet celkem		19ks			

ZÁKRESY OKEN A DVEŘÍ PROVEDENY Z INTERIÉROVÉ I EXTERIÉROVÉ STRANY  
DODAVATEL PROVEDE VLASTNÍ ZAMĚŘENÍ POZICE, UVEDENÉ ROZMĚRY NESLOUŽÍ PRO ZADÁNÍ VÝROBY!!!

zodpovědný projektant :	Ing. arch. Václav Mastný	vypracoval / kreslil :	Ing. F. Štádlr	 <b>architektonický ateliér</b> mastný <a href="http://www.mastny.cz">www.mastny.cz</a>	<b>ATELIÉR MASTNÝ</b> Nám. T. G. Masaryka 9, 301 38 Plzeň tel: 377 223 992, <a href="mailto:mastny@mastny.cz">mastny@mastny.cz</a> IČ: 11620596 DIČ: CZ 590120549	
investor :	SPŠ Stavební Plzeň Chodské nám.2, 301 00, Plzeň					
akce :				<b>Výměna oken - dvorní strana</b> <b>SPŠ Stavební Plzeň</b>	datum :	04/2021
					účel :	PD
					část :	D.arch.staveb. část
					časť :	
výkres :	VÝPIS PRVKŮ - POZICE č.22-50 O2-schéma			M 1:20	číslo/paré :	<b>D.5</b>