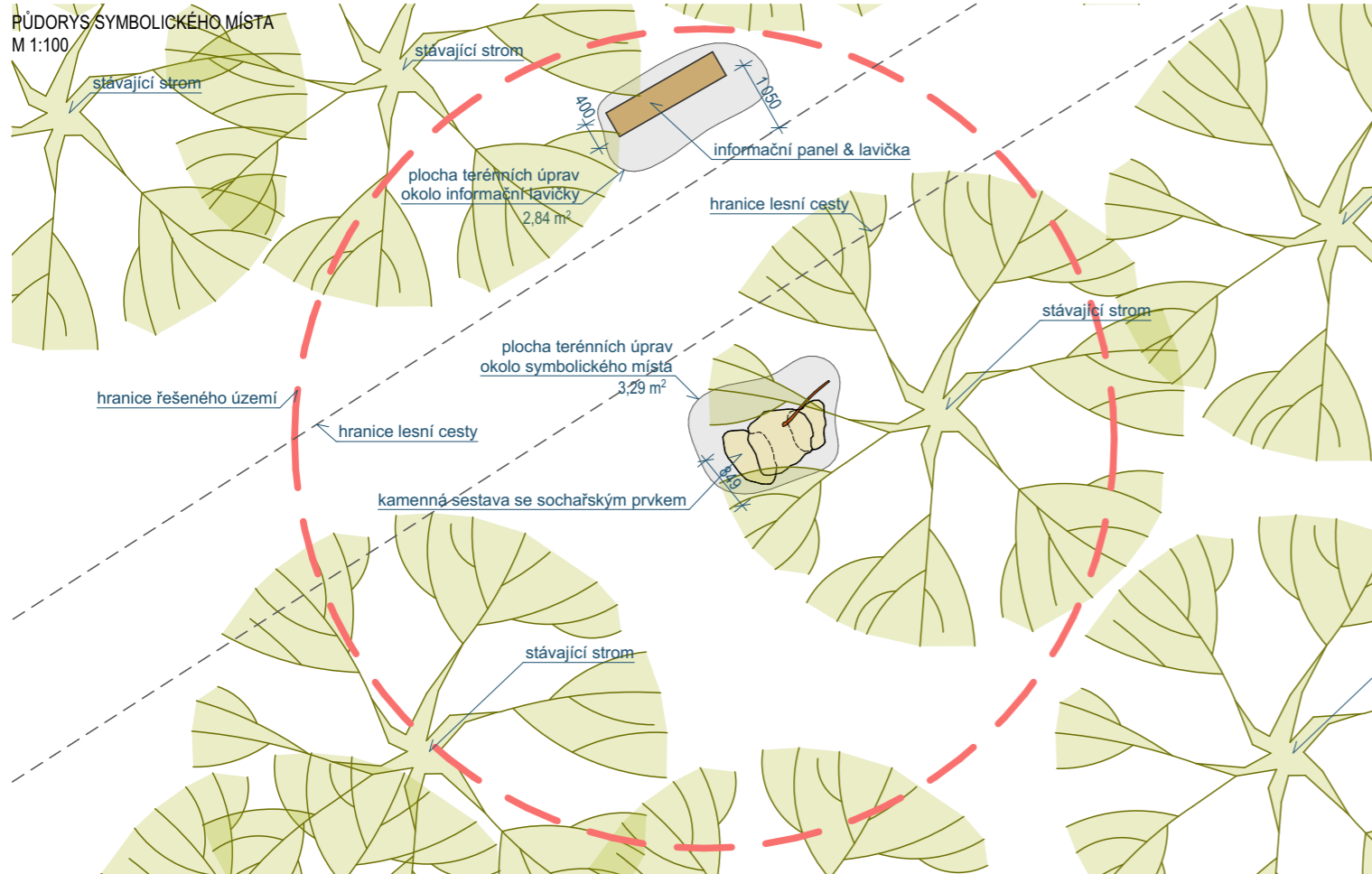
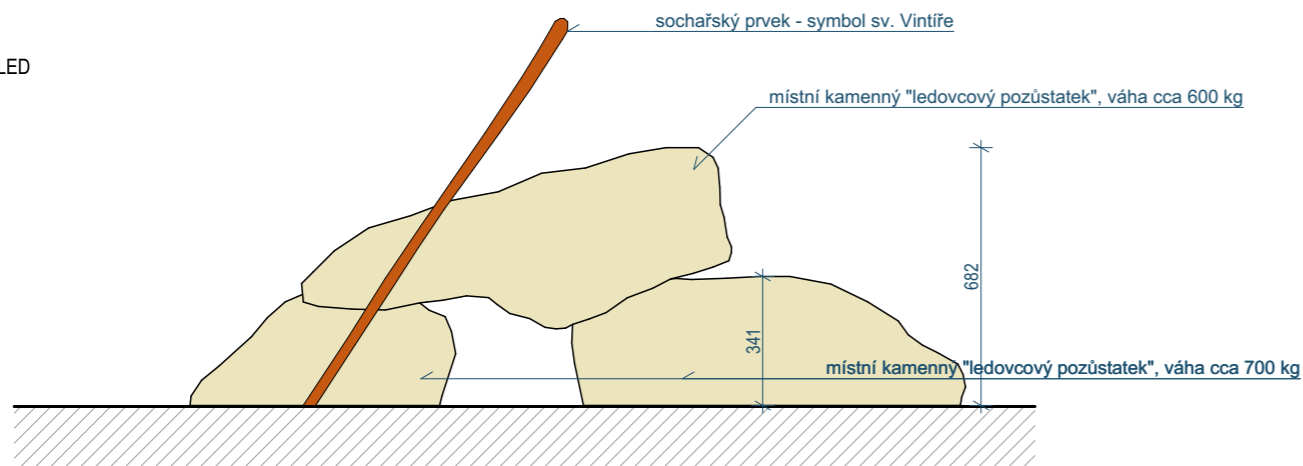


SITUAČNÍ SCHÉMA V KN: parc.č. 4023, k.ú. Prášily; vlastník: Česká republika, Správa Národního parku Šumava

FOTO LOKACE



BOČNÍ POHLED
M 1:20

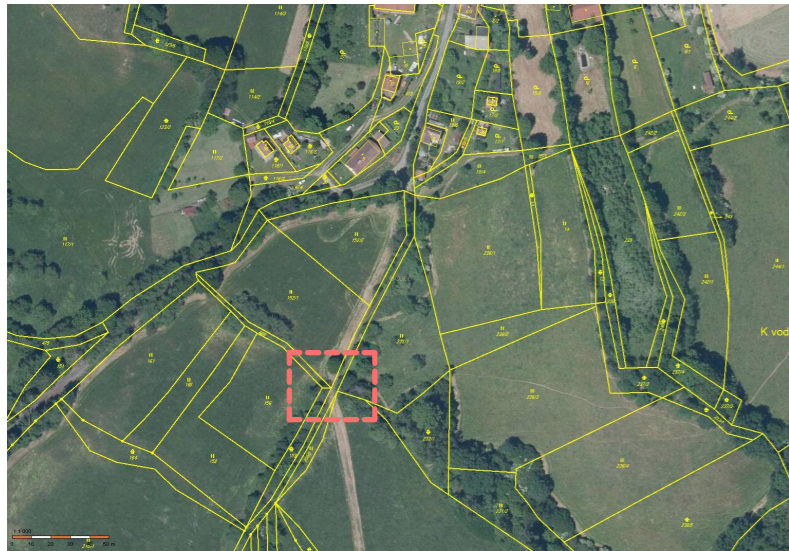


PERSPEKTIVA - CELKOVÝ POHLED NA SYMBOLICKÉ MÍSTO



PERSPEKTIVA - DETAILNÍ POHLED NA SESTAVU KAMENŮ SYMBOLICKÉHO MÍSTO

název akce:	Vintřova stezka - architektonické řešení symbolických míst		 www.ateliervas.cz	
investor:	Plzeňský kraj, Škroupova 1760/18, Jižní Předměstí, 301 00 Plzeň, +420 377 195 111, posta@plzensky-kraj.cz; IČ: 70890366; ID DS: zzb3p			
stupeň PD:	Dokumentace pro výběr zhotovitele	oddíl PD:	B Technická dokumentace	
projektant:	SLADKÝ&PARTNERS s.r.o., Nad Šárkou 60, 160 00 Praha 6; IČ: 27439500; ID DS: ewr2srf	autorský tým:	Ing. arch. Ondřej Bláha, Ing. arch. Petr Sladký, Ing. arch. Jan Zákostelecký	
vypracoval:	Ing. arch. Ondřej Bláha, autorizovaný architekt ČKA č.4682 obor architektura (A.1), +420 605 881 484, blaha@ateliervas.cz		č. projektu:	8.298-1
název výkresu:	SYMBOLICKÉ MÍSTO "SPÁNEK"		datum:	květen 2020
			formát:	2x A4
			měřítko:	1:100, 1:20
			ozn.:	B.1

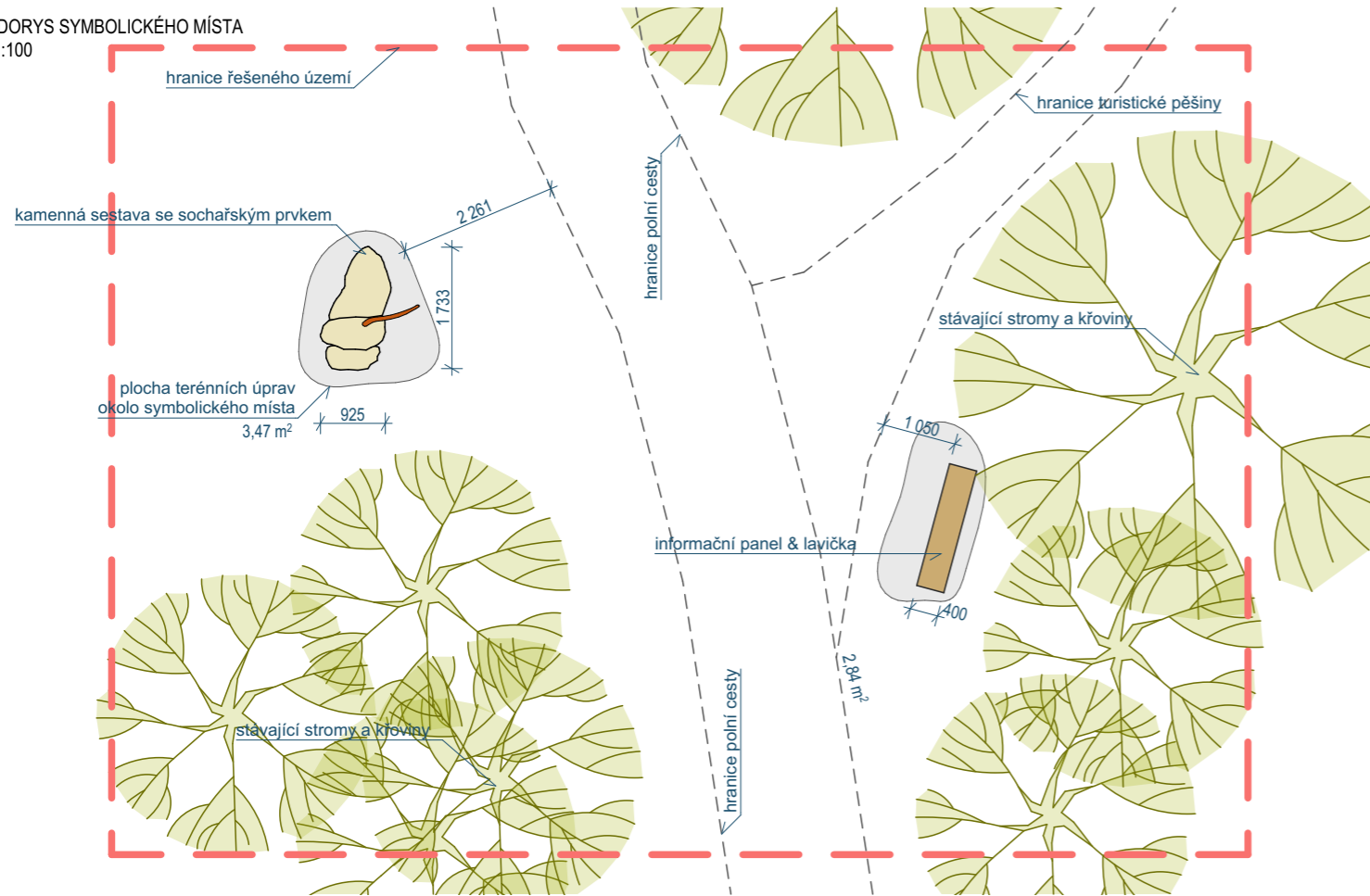


SITUAČNÍ SCHÉMA V KN: parc.č. 486, k.ú. Nuzerov, s.o. Sušice; vlastník: Město Sušice

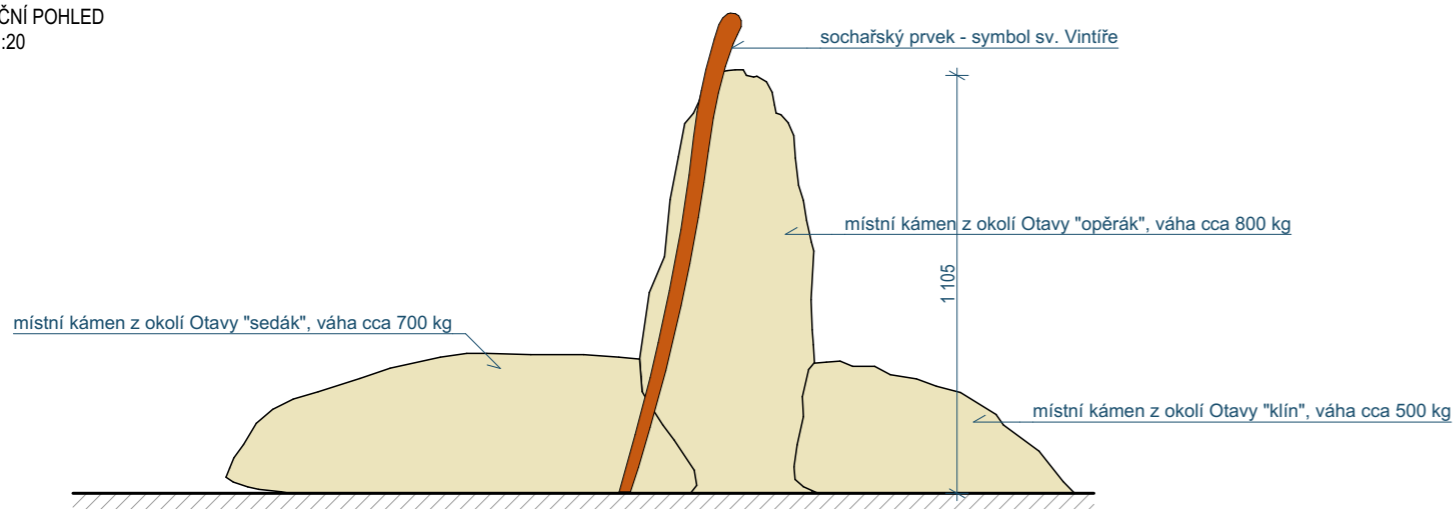


FOTO LOKACE

PŮDORYS SYMBOLICKÉHO MÍSTA
M 1:100



BOČNÍ POHLED
M 1:20



PERSPEKTIVA - CELKOVÝ POHLED NA SYMBOLICKÉ MÍSTO



PERSPEKTIVA - DETAILNÍ POHLED NA SESTAVU KAMENŮ SYMBOLICKÉHO MÍSTA

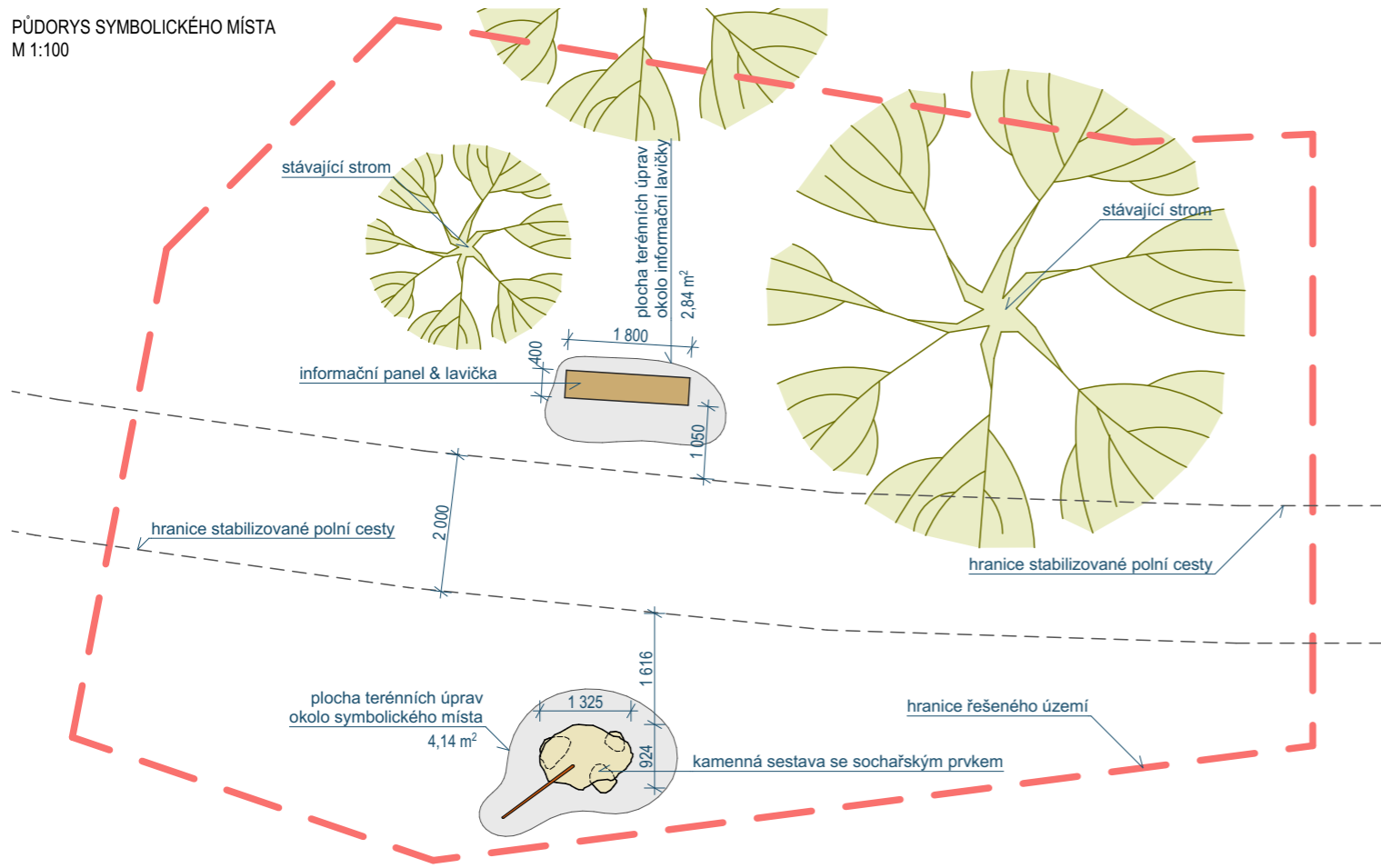
název akce:	Vintřova stezka - architektonické řešení symbolických míst	
investor:	Plzeňský kraj, Škroupova 1760/18, Jižní Předměstí, 301 00 Plzeň, +420 377 195 111, posta@plzensky-kraj.cz; IČ: 70890366; ID DS: zzjbr3p	www.ateliervas.cz
stupeň PD:	Dokumentace pro výběr zhotovitele	č. projektu: 8.298-1
projektant:	SLADKÝ&PARTNERS s.r.o. , Nad Šárkou 60, 160 00 Praha 6; IČ: 27439500; ID DS: ewr2srf	datum: květen 2020
vypracoval:	Ing. arch. Ondřej Bláha, autorizovaný architekt ČKA č.4682 obor architektura (A.1), +420 605 881 484, blaha@ateliervas.cz	formát: 2x A4
název výkresu:	SYMBOLICKÉ MÍSTO "ODPOČINEK"	měřítko: 1:100, 1:20
akce:	SYMBOLICKÉ MÍSTO "ODPOČINEK"	ozn.: B.2



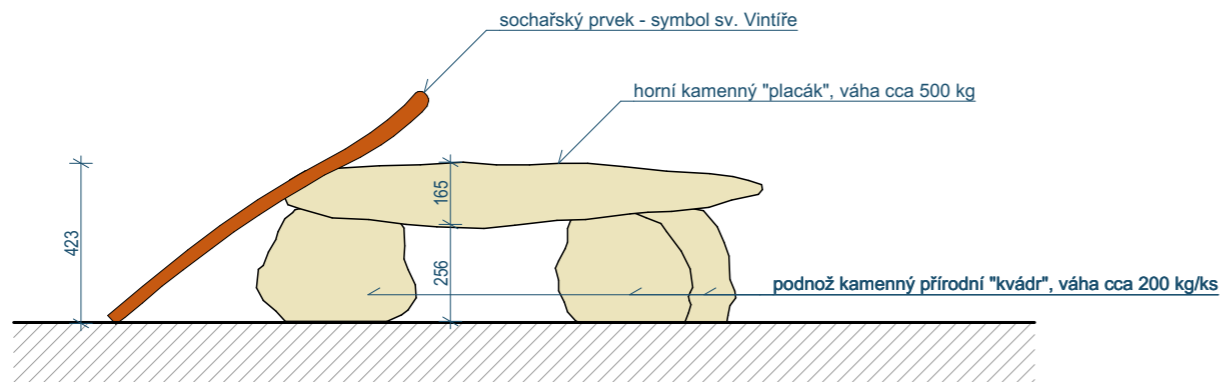
SITUAČNÍ SCHÉMA V KN: parc.č. 639/6, k.ú. Velká Chmelná, s.o. Sušice; vlastník: Město Sušice

FOTO LOKACE

PŮDORYS SYMBOLICKÉHO MÍSTA
M 1:100



BOČNÍ POHLED
M 1:20



PERSPEKTIVA - CELKOVÝ POHLED NA SYMBOLICKÉ MÍSTO



PERSPEKTIVA - DETAILNÍ POHLED NA SESTAVU KAMENŮ SYMBOLICKÉHO MÍSTA

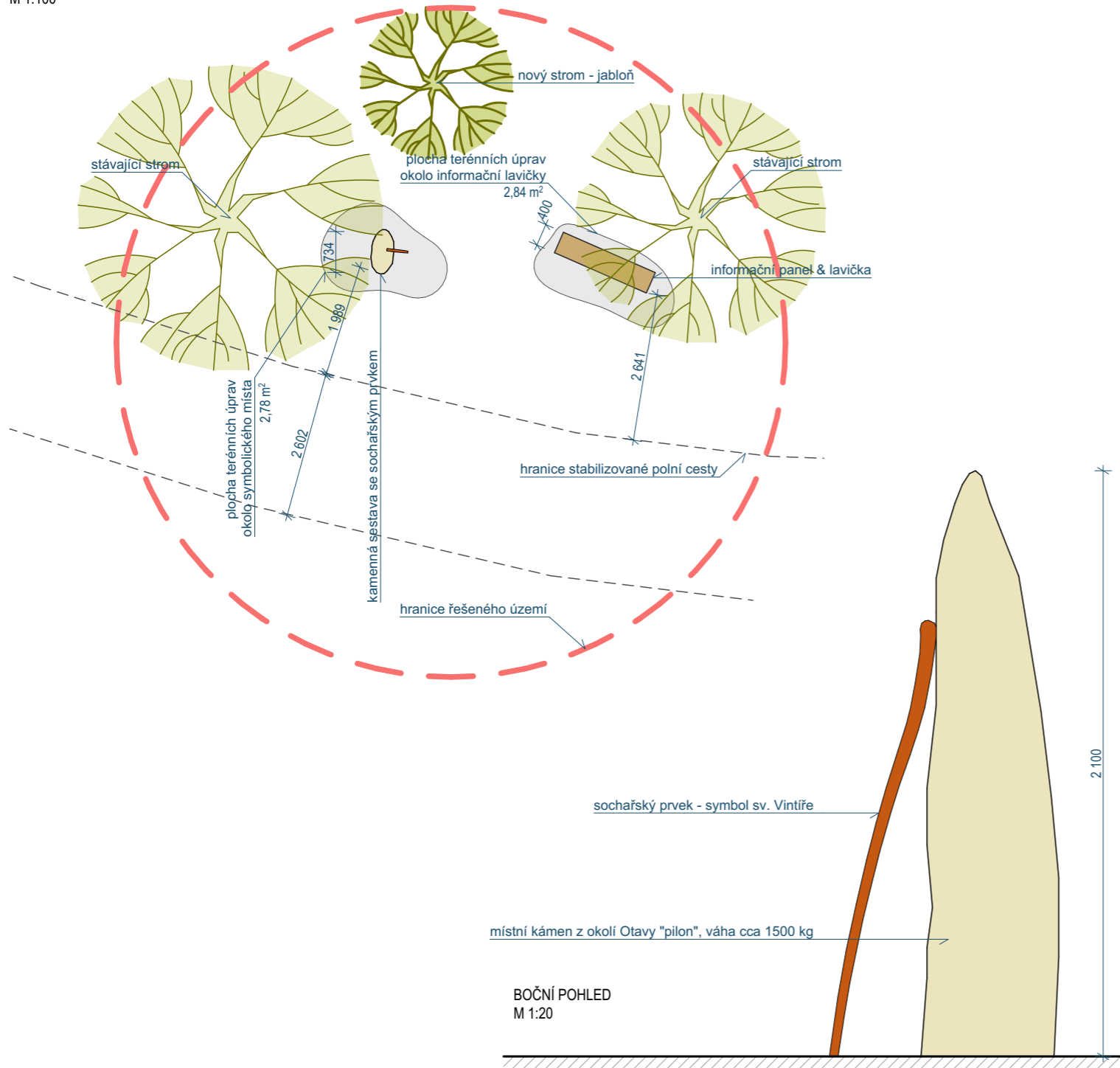
název akce:	Vintířova stezka - architektonické řešení symbolických míst		 www.ateliervas.cz	
investor:	Plzeňský kraj, Škroupova 1760/18, Jižní Předměstí, 301 00 Plzeň, +420 377 195 111, posta@plzensky-kraj.cz; IČ: 70890366; ID DS: zzb3p			
stupeň PD:	Dokumentace pro výběr zhotovitele	oddíl PD:	B Technická dokumentace	
projektant:	SLADKÝ&PARTNERS s.r.o., Nad Šárkou 60, 160 00 Praha 6; IČ: 27439500; ID DS: ewr2srf	autorský tým:	Ing. arch. Ondřej Bláha, Ing. arch. Petr Sladký, Ing. arch. Jan Zákostelecký	
vypracoval:	Ing. arch. Ondřej Bláha, autorizovaný architekt ČKA č.4682 obor architektura (A.1), +420 605 881 484, blaha@ateliervas.cz		č. projektu:	8.298-1
název výkresu:	SYMBOLICKÉ MÍSTO "JÍDLO"		datum:	květen 2020
			formát:	2x A4
			měřítko:	1:100, 1:20
			ozn.:	B.3



SITUAČNÍ SCHÉMA V KN: parc.č. 377/4, k.ú. Babín u Horaždovic, s.o. Horaždovice; vlastník: Město Horaždovice

FOTO LOKACE


PŮDORYS SYMBOLICKÉHO MÍSTA
M 1:100

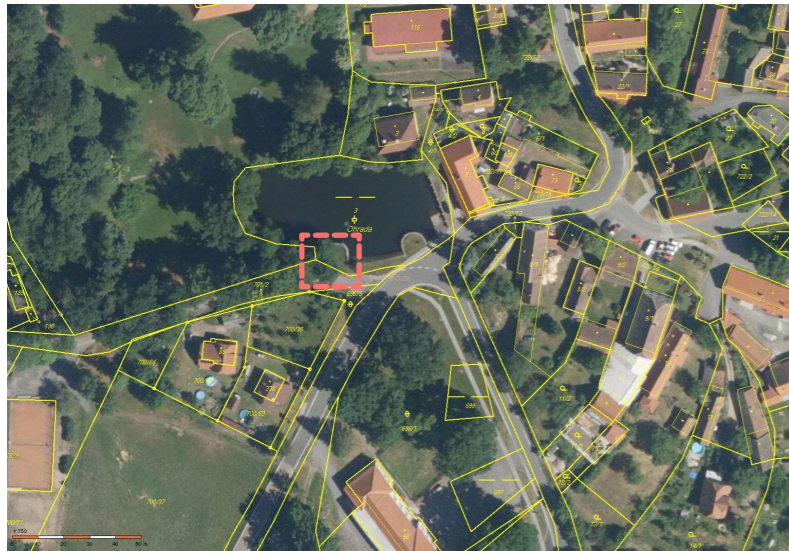


PERSPEKTIVA - CELKOVÝ POHLED NA SYMBOLICKÉ MÍSTO



PERSPEKTIVA - DETAILNÍ POHLED NA SESTAVU KAMENŮ SYMBOLICKÉHO MÍSTA

název akce:	Vintířova stezka - architektonické řešení symbolických míst		 www.ateliervas.cz	
investor:	Plzeňský kraj, Škroupova 1760/18, Jižní Předměstí, 301 00 Plzeň, +420 377 195 111, posta@plzensky-kraj.cz; IČ: 70890366; ID DS: zzjbr3p			
stupeň PD:	Dokumentace pro výběr zhotovitele	oddíl PD:	B Technická dokumentace	
projektant:	SLADKÝ&PARTNERS s.r.o., Nad Šárkou 60, 160 00 Praha 6; IČ: 27439500; ID DS: ewr2srf	autorský tým:	Ing. arch. Ondřej Bláha, Ing. arch. Petr Sladký, Ing. arch. Jan Zákostelecký	
vypracoval:	Ing. arch. Ondřej Bláha, autorizovaný architekt ČKA č.4682 obor architektura (A.1), +420 605 881 484, blaha@ateliervas.cz		č. projektu:	8.298-1
název výkresu:	SYMBOLICKÉ MÍSTO "MODLITBA"		datum:	květen 2020
			formát:	2x A4
			měřítko:	1:100, 1:20
			ozn.:	B.4

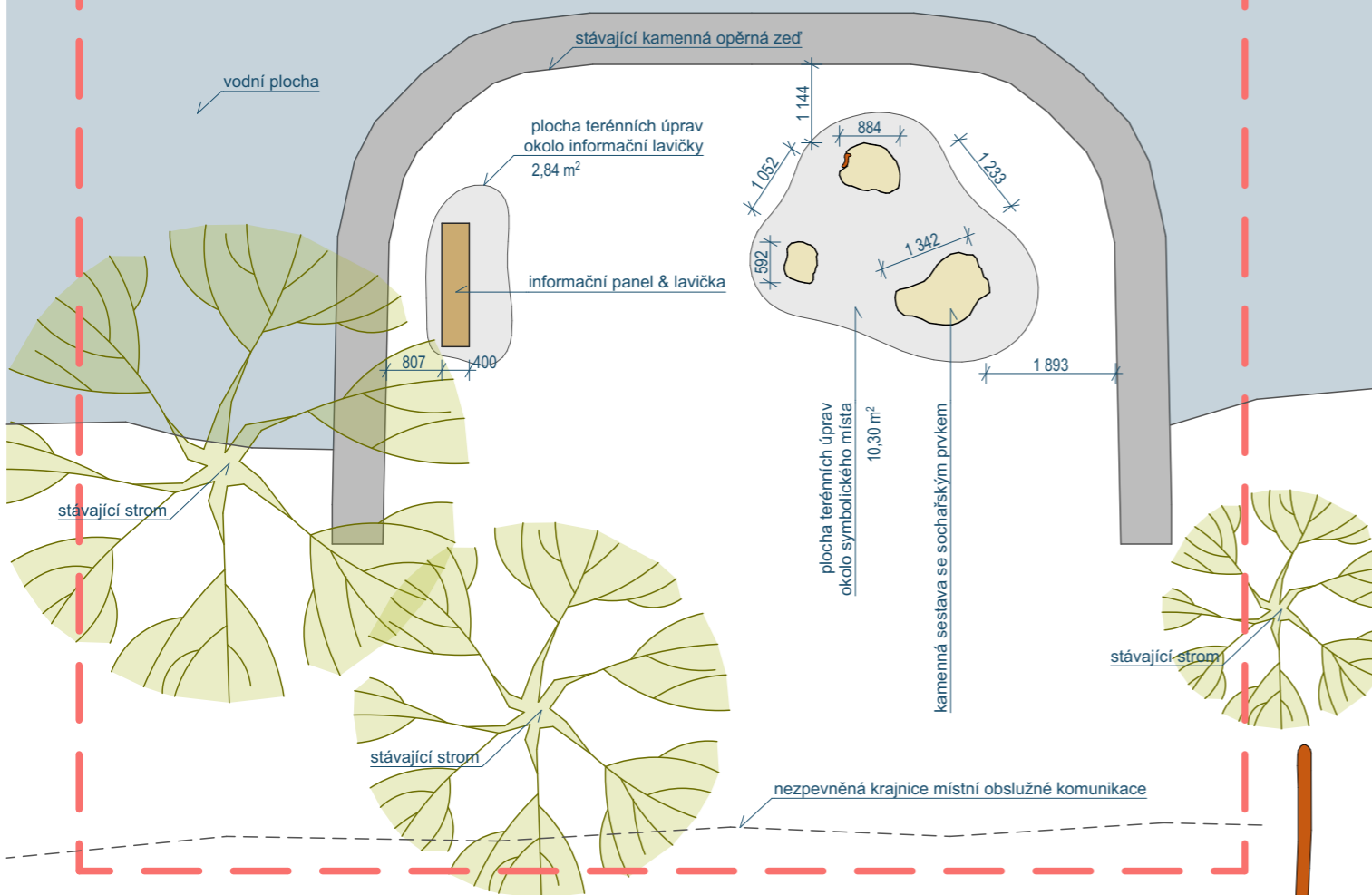


SITUAČNÍ SCHÉMA V KN: parc.č. 3, k.ú. Chanovice; vlastník: Obec Chanovice

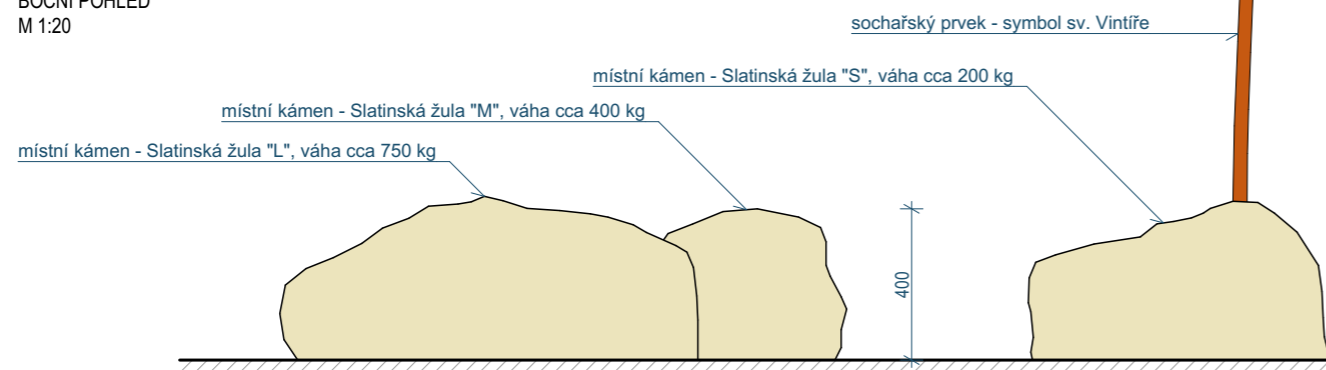


FOTO LOKACE

PŮDORYS SYMBOLICKÉHO MÍSTA
M 1:100



BOČNÍ POHLED
M 1:20



PERSPEKTIVA - CELKOVÝ POHLED NA SYMBOLICKÉ MÍSTO



PERSPEKTIVA - DETAILNÍ POHLED NA SESTAVU KAMENŮ SYMBOLICKÉHO MÍSTA

název akce:	Vintřova stezka - architektonické řešení symbolických míst		
investor:	Plzeňský kraj, Škroupova 1760/18, Jižní Předměstí, 301 00 Plzeň, +420 377 195 111, posta@plzensky-kraj.cz; IČ: 70890366; ID DS: zzb3p		www.ateliervas.cz
stupeň PD:	Dokumentace pro výběr zhotovitele	oddíl PD:	B Technická dokumentace
projektant:	SLADKÝ&PARTNERS s.r.o., Nad Šárkou 60, 160 00 Praha 6; IČ: 27439500; ID DS: ewr2srf	autorský tým:	Ing. arch. Ondřej Bláha, Ing. arch. Petr Sladký, Ing. arch. Jan Zákostelecký
vypracoval:	Ing. arch. Ondřej Bláha, autorizovaný architekt ČKA č.4682 obor architektura (A.1), +420 605 881 484, blaha@ateliervas.cz		č. projektu: 8.298-1
název výkresu:	SYMBOLICKÉ MÍSTO "ROZMLUVA"		datum: květen 2020
			formát: 2x A4
			měřítko: 1:100, 1:20
			ozn.: B.5



POLOHA 1 - VYSOKÉ LÁVKY
 Doplnit infolavičku stávající rozcestníky a informace o zaniklých obcích.
 Pozemek: parc.č. 2554
 katastr: Hůrka u Žel.Rud., obec Prášíly
 Vlastník: Česká republika
 Správce: Správa NP Šumava



POLOHA 2 - HARTMANICE
 Osadit infolavičku do úvozové mezi s výhledem na město Hartmanice.
 Pozemek: parc.č. 473
 katastr: Kunderatice, obec Hartmanice
 Vlastník: Město Hartmanice



POLOHA 3 - NAD PÁTEČKEM
 Osadit infolavičku do úvozové mezi s výhledem na hrad Kašperk a údolí Otavy.
 Pozemek: parc.č. 496
 katastr: Nuzerov, obec Sušice
 Vlastník: Město Sušice

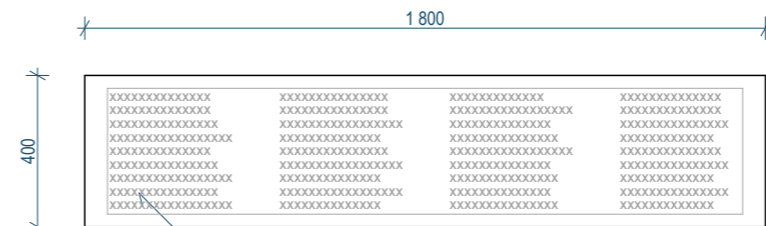


POLOHA 4 - ŽICHOVICE
 Osadit infolavičku na místo stávající zničené lavičky do úvozové mezi s výhledem na hrad rabí a údolí Otavy.
 Pozemek: parc.č. 951/2
 katastr: Žichovice
 Vlastník: Soukromá osoba
 Pozemek je součástí uličního profilu a je tam lavička v majetku obce.



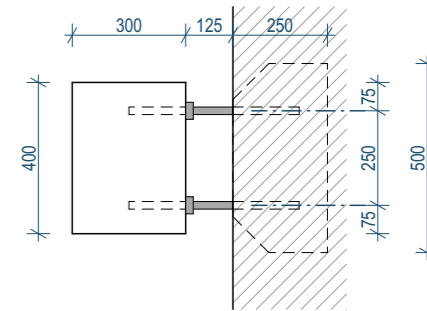
POLOHA 5 - POD PRÁCHNÍ
 Osadit infolavičku při polní cestě s výhledem na město Horažďovice a údolí Otavy.
 Pozemek: parc.č. 706/4
 katastr: Velké Hydčice
 Vlastník: Obce Velké Hydčice

PŮDORYS

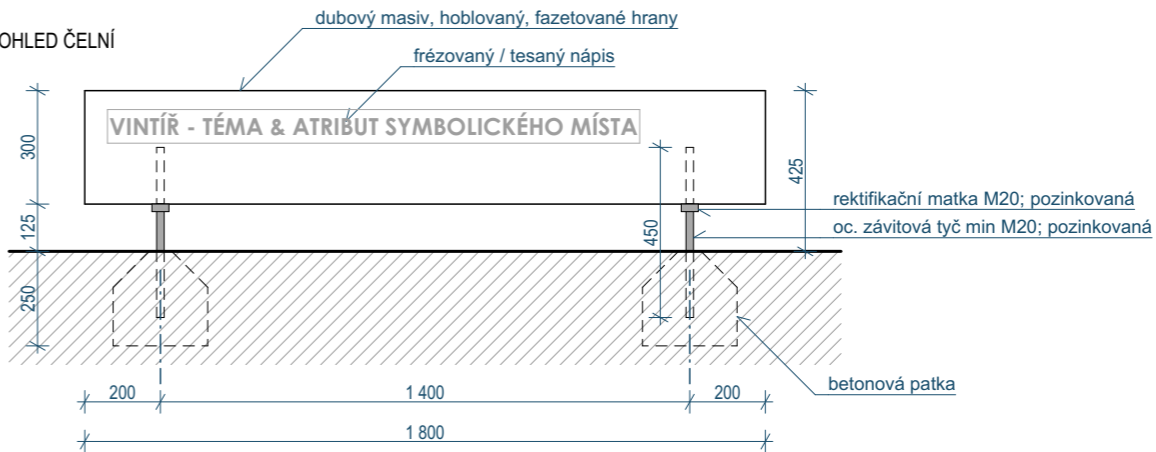


vsazený informační panel s textem z Vintířova života; dibond, UV ochrana

POHLED BOČNÍ



POHLED ČELNÍ



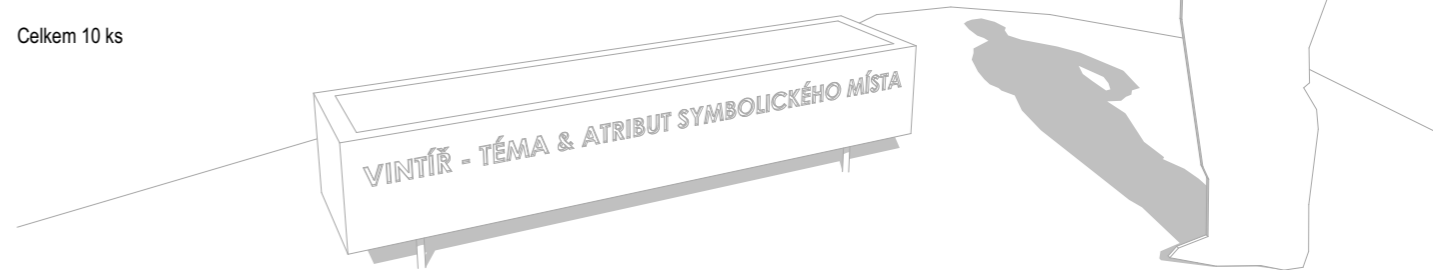
ZÁKLADNÍ KONSTRUKČNÍ POPIS:

Jedná se o uměleckou tesařskou výrobu z masivního dubu s osazením na ocelové nohy tvořené závitovými tyčemi min M20 s rektifikačními maticemi. Nohy vsazeny do betonového lože z prostého betonu. Lavička slouží zároveň jako informační panel vysvětlující život a význam sv. Vintíře. Toho je docíleno jednak instalací plošné grafiky na sedák lavičky (tištěno na sendvičový materiál typu Dibond, UV stabilní tisk) a jednak čelním frézovaným banerem v podsedačkové části, který připomíná téma symbolického místa a jeho atributy.

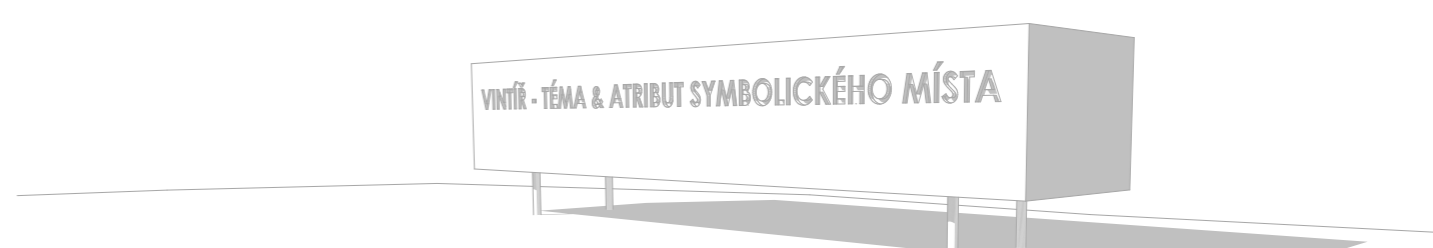
Objem řeziva na jednu lavičku je 0,216 m³
 Plocha sendviče Dibond s potiskem - max 0,5 m²

Celkem 10 ks

PERSPEKTIVA - BOČNÍ NADHLED



PERSPEKTIVA - BOČNÍ POHLED



název akce:	Vintířova stezka - architektonické řešení symbolických míst		 www.ateliervas.cz
investor:	Plzeňský kraj, Škroupova 1760/18, Jižní Předměstí, 301 00 Plzeň, +420 377 195 111, posta@plzensky-kraj.cz; IČ: 70890366; ID DS: zzb3p		
stupeň PD:	Dokumentace pro výběr zhotovitele	oddíl PD: B Technická dokumentace	č. projektu: 8.298-1
projektant:	SLADKÝ&PARTNERS s.r.o. , Nad Šárkou 60, 160 00 Praha 6; IČ: 27439500; ID DS: ewr2srř	autorský tým: Ing. arch. Ondřej Bláha, Ing. arch. Petr Sladký, Ing. arch. Jan Zákostelecký	datum: květen 2020
vypracoval:	Ing. arch. Ondřej Bláha, autorizovaný architekt ČKA č.4682 obor architektura (A.1), +420 605 881 484, blaha@ateliervas.cz		formát: 2x A4
název výkresu:	INFORMAČNÍ PANEL & LAVIČKA		měřítko: 1:20
			ozn.: B.7