

1:50

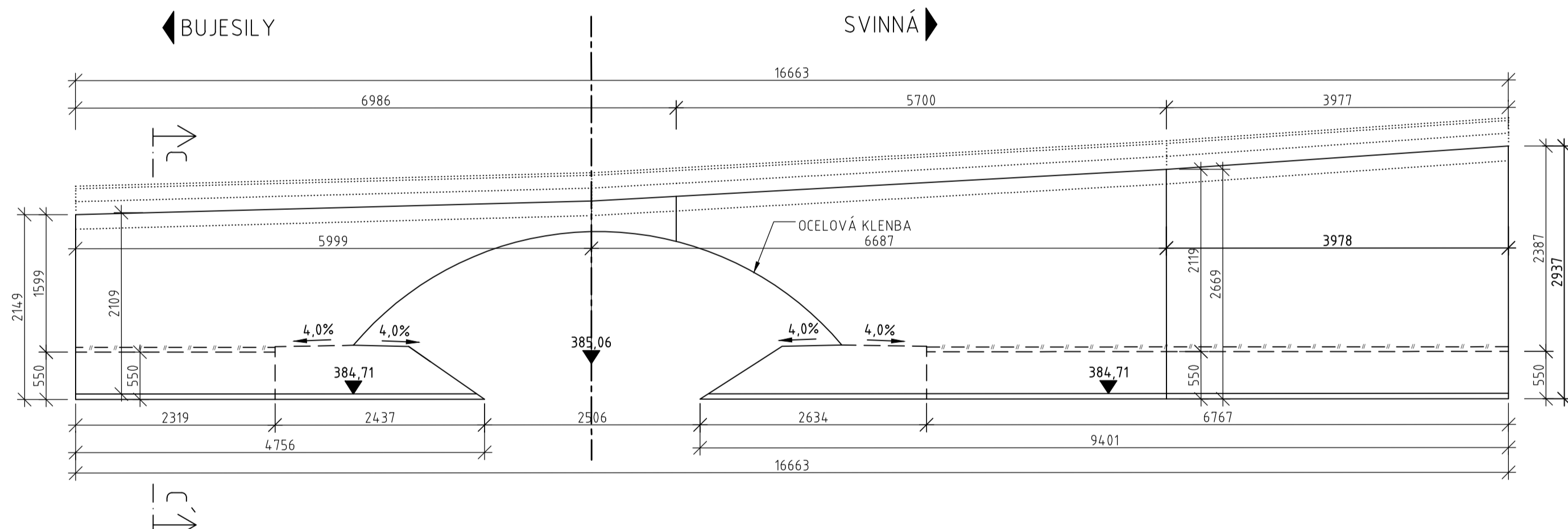
OCELOVÁ KLENBA

4.0%

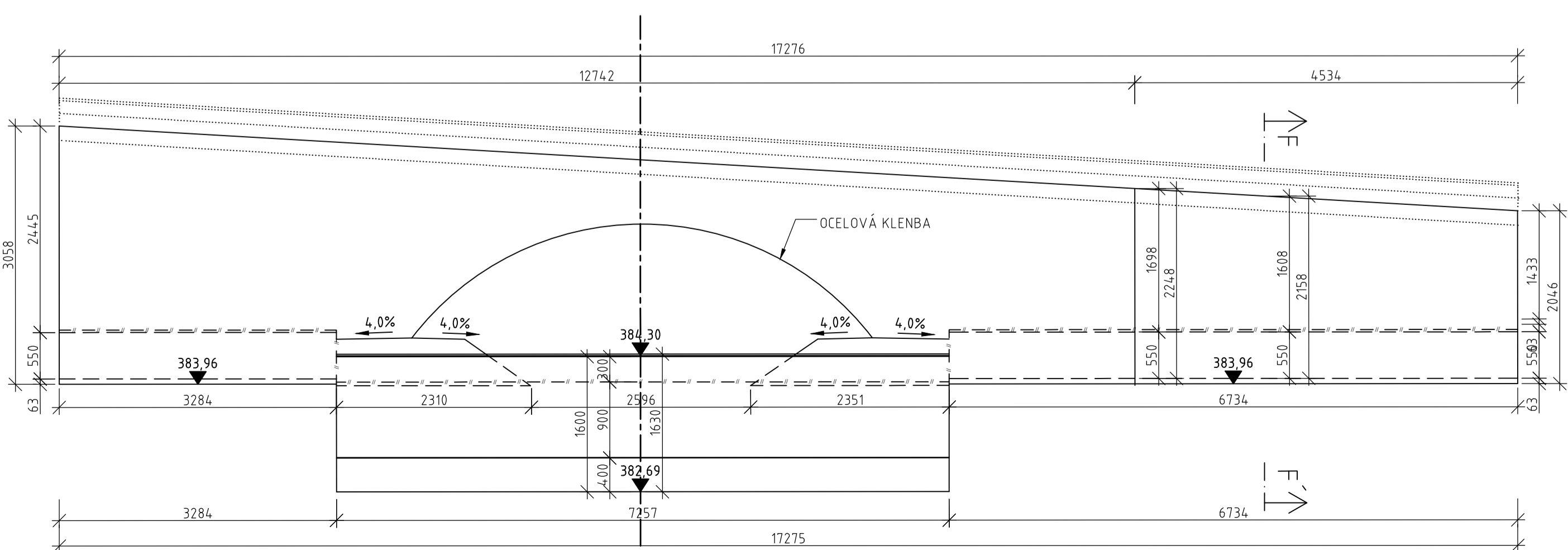
300, 163, 237, 2026, 237, 463, 300, 120, 550, 4.30, 163, 139, 139, 4.14, 550, 4.14, 139, 550, 4.30, 120

1000, 2026, 4226, 1000

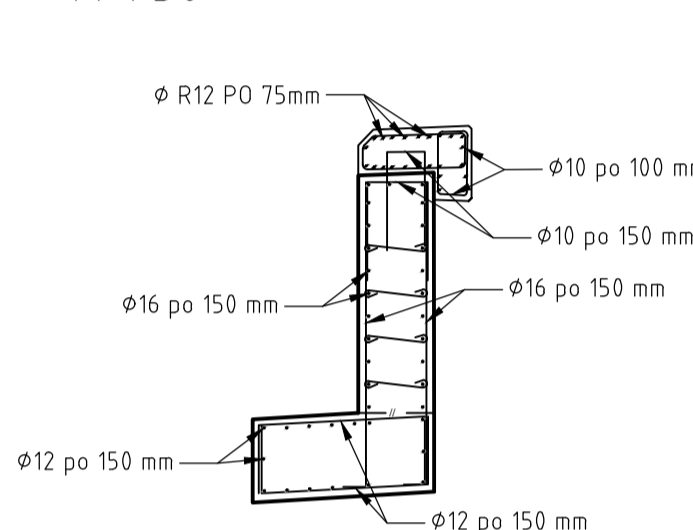
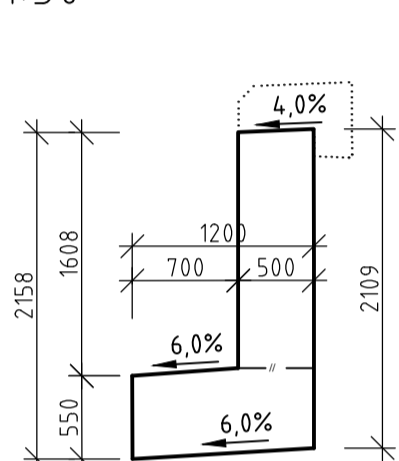
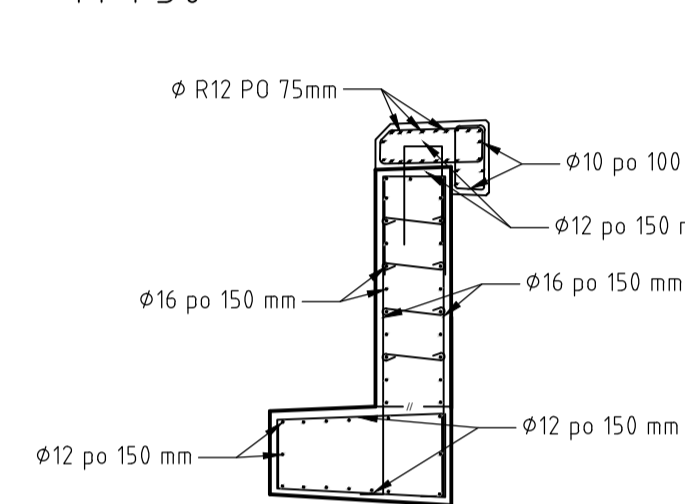
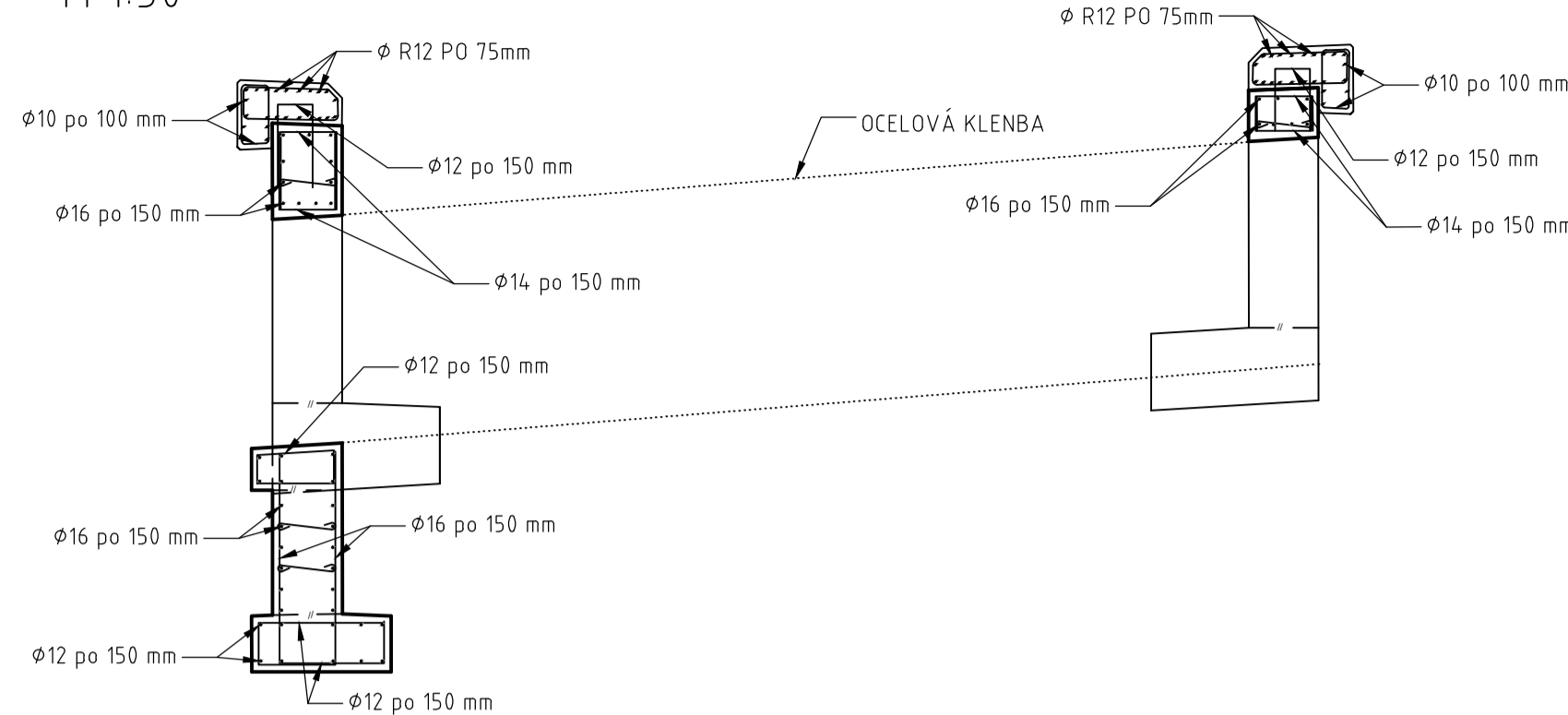
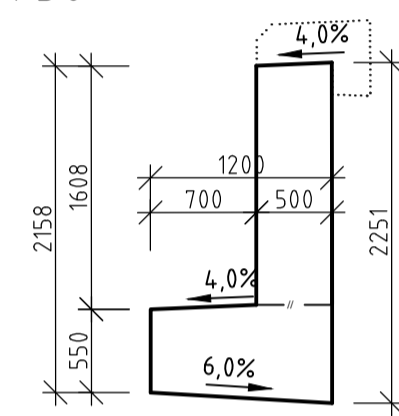
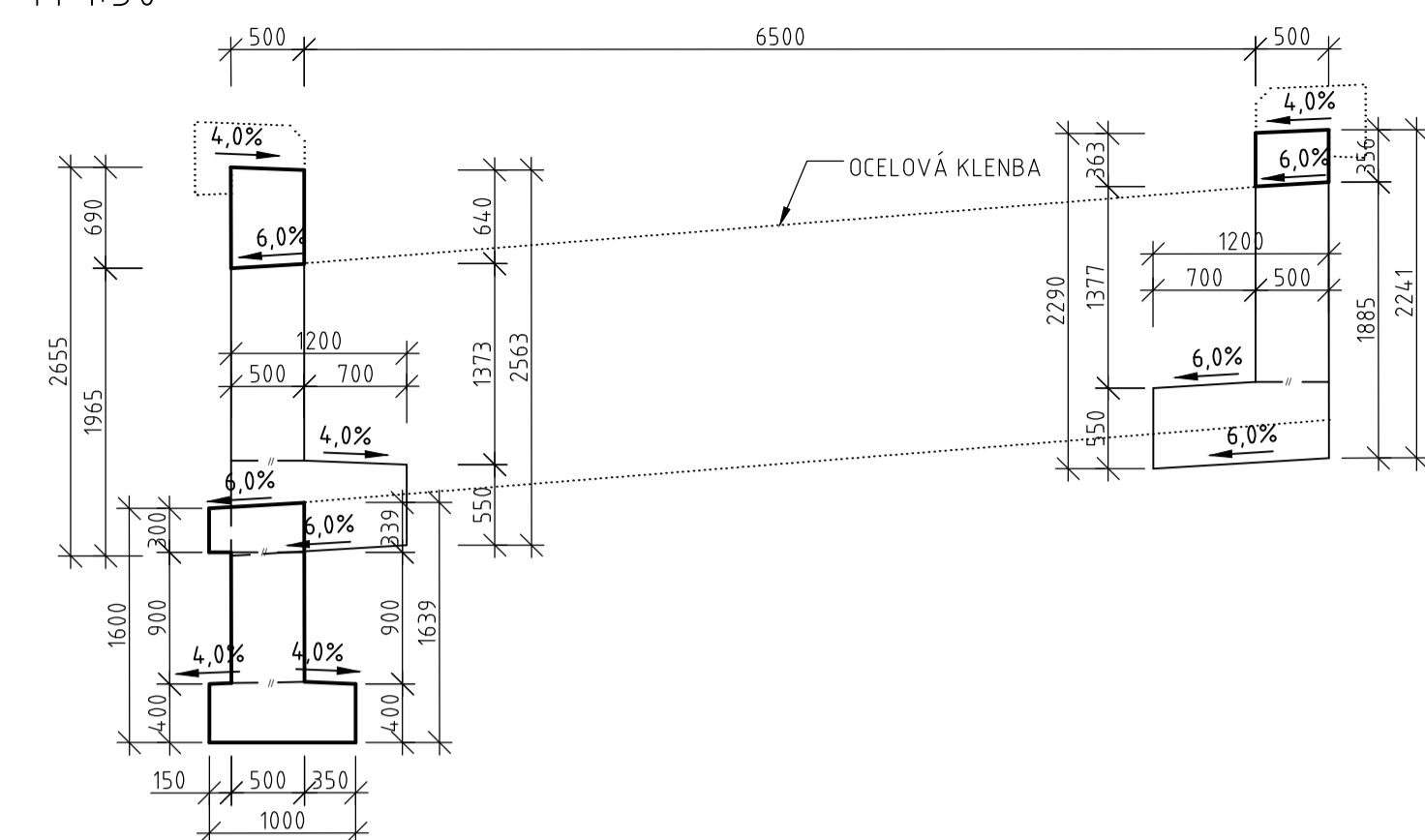
BUJESILY



◀ SVINNÁ

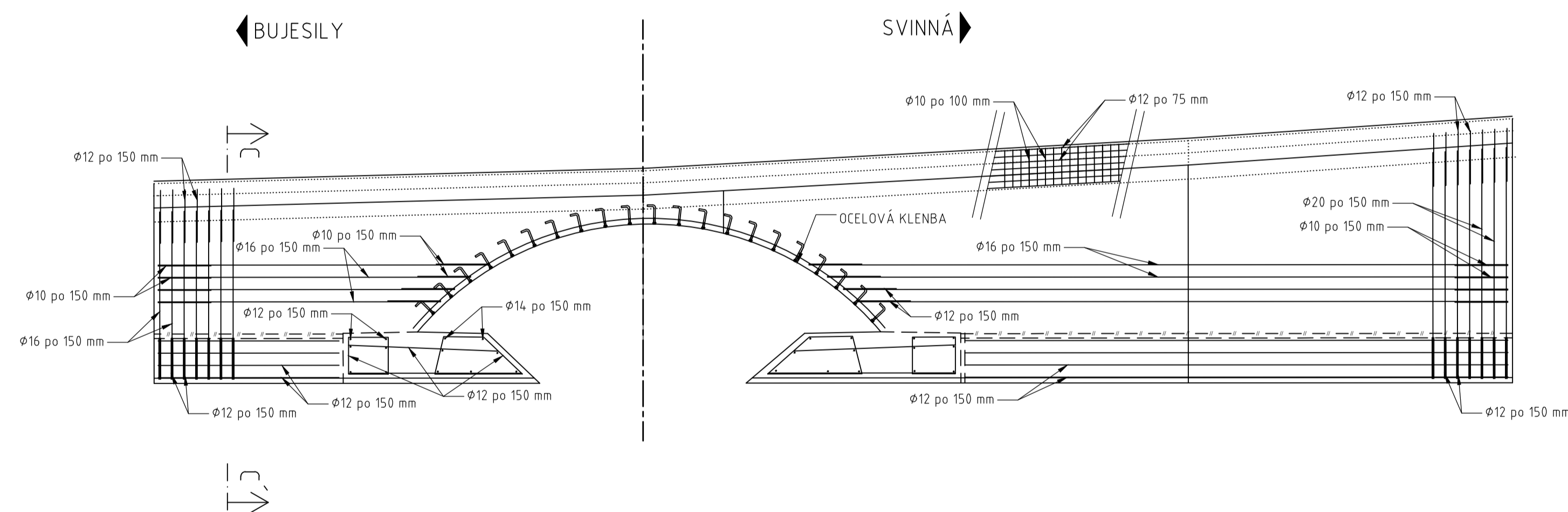


POUŽITÝ MATERIÁL	
PODKLADNÍ BETON	C 12/15-X0
ZÁKLADY	C 30/37-XC2+XF3+XA2
ČELNÍ ZDI	C 30/37-XF4+XD3
ŘÍMSY	C 30/37-XF4+XD3
BETON DLAŽEB	C25/30-XF1+XC1
BETONÁŘSKÁ VÝTUŽ	B500B
OCELOVÁ KLENBA	OCEl S235JRG2C



POHLED NA VTOK E-E

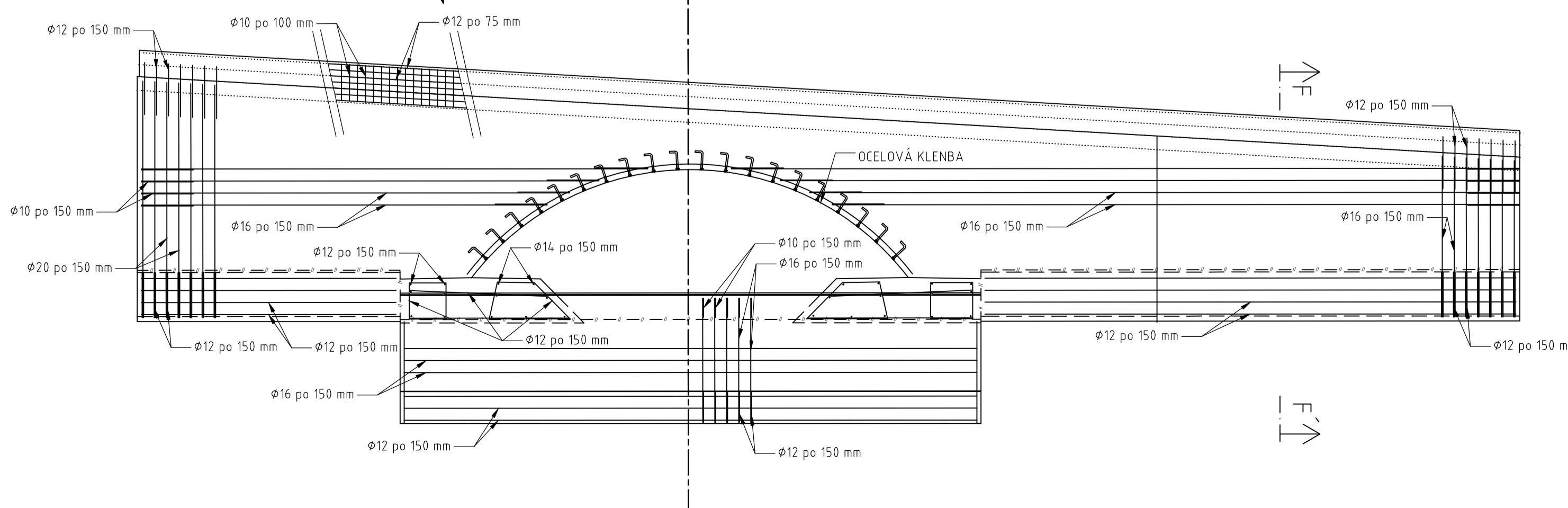
BUJESILY



POHLED NA VÝTOK D-D'

◀ SVINNÁ

BUJESILY



ZMĚNA	POPIS ZMĚNY	DATUM	ZPRACOVAL	SCHVALOVAL




SPRÁVA A ÚDRŽBA SILNIC PLZEŇSKÉHO KRAJE
příspěvková organizace
Škroupova 18
306 13 Plzeň
TEL. +420 547 120 311, susjmk@susjmk.cz



Valbek, spol. s r.o.
Vaňurova 505/17
460 02 Liberec 3

HIP: _____
 INC. ROBERT VORSCHNEIDER _____

	Vypracoval	ING. JAN BLÁŽEK	Zak. číslo	14VC1101008
	Zodp. projektant	ING. JAN BLÁŽEK	Datum	01/11/2014
	Tech. kontrola	ING. R. VORSCHNEIDER	Stupeň	DSP+PDP5
	Akce		Počet formátů	10xA4
			Měřítko	1:50
Zhotovitel: V-CON, s.r.o. Vahneřova 505/17 460 02 Liberec 3	Příloha		C. přílohy	Paré
MOST EV.Č. 23218-2 SVINNÁ VÝKRES TVARU A SCHÉMA VÝZTUŽE			06	