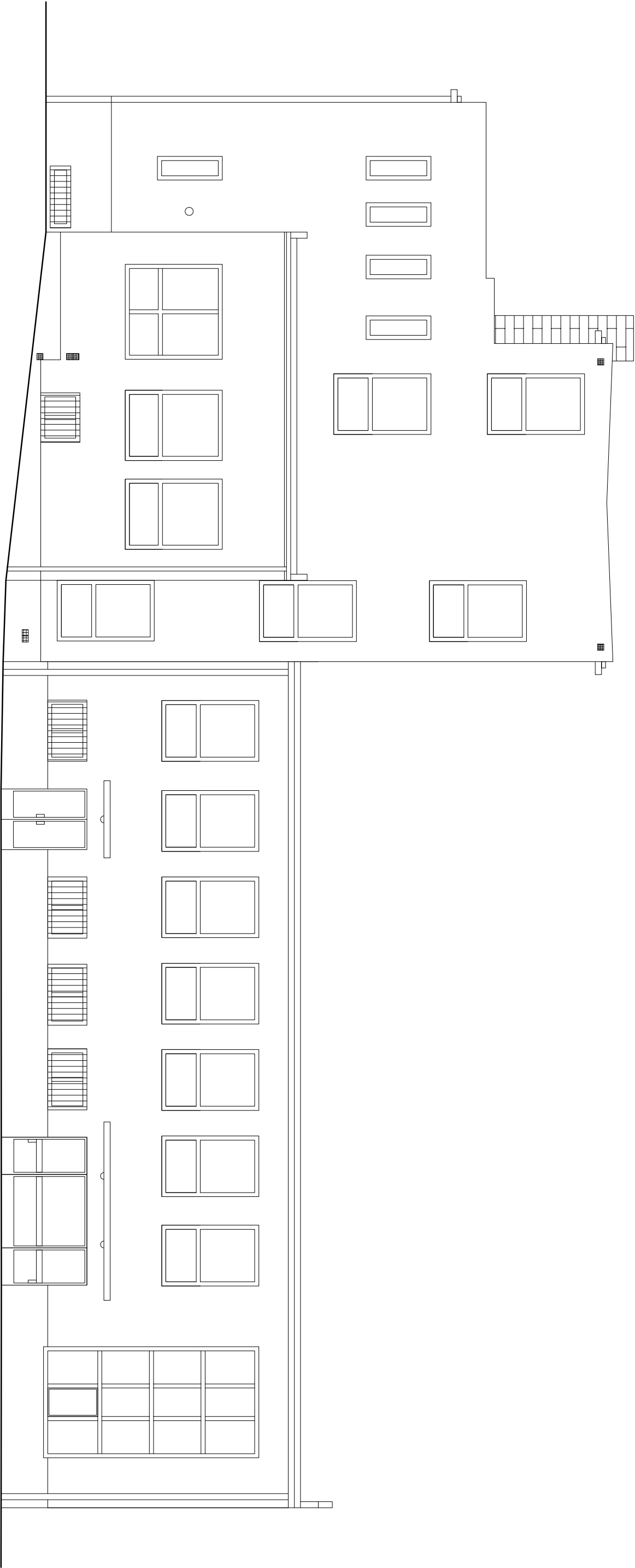



POHLED SEVEROZÁPADNÍ

ZE DVORA



Poznámka:

- Stávající břízolitová omítka včetně soklu - očistit a nesoudržné části opravit a opatřit fasádním nátěrem
- Stávající okna a dveře plastová zachovat
- Stávající střešní žlaby a svody vyměnit, ostatní klempířské prvky opatřit nátěrem
- Poškozené parapetní plechy vyměnit za hliníkové s povrchovou úpravou, ostatní natřít
- Mříže v oknech očistit a natřít
- Nové větrací mřížky

Stavebník: Střední průmyslová škola,Klatovy nábr:Kpt.Nálepky 362/III 339 01 Klatovy	Projektant : Projektová a znalecká kancelář Ing. Václav Vlček, s.r.o. Klatovy - Denisova 93/I tel./fax: 376 322 489		
			
Stavební úpravy školní kuchyně č.p.180/II v Klatovech 3. etapa	D1.1. Architektonicko stavební řešení	Ing. Václav Vlček	
	Datum : 04/2020	Ing. arch. Anežka Straková	
	Měřítko: 1:100	Číslo výkresu: 4	
Pohled severozápadní	Číslo výtisku :		