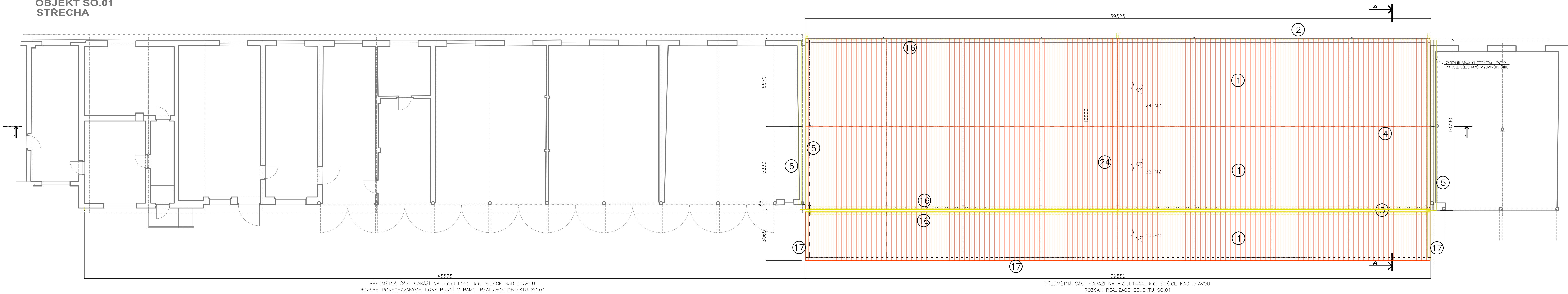
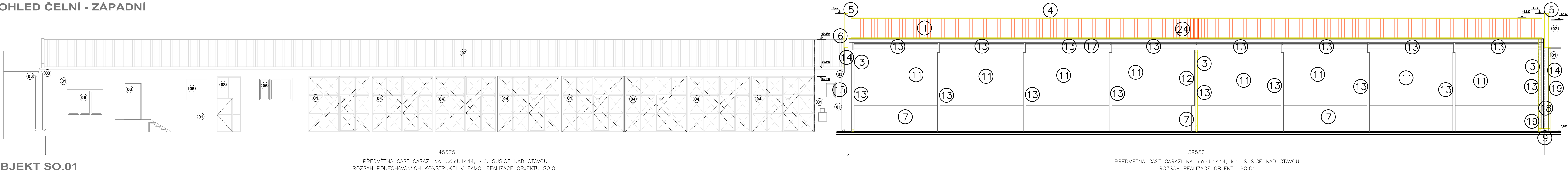


**STAVEBNÍ ÚPRAVA A PŘÍSTAVBA OBJEKTU GARÁŽÍ**  
**p.č.st. 1444, p.č.1949/3, k.ú. Sušice nad Otavou**

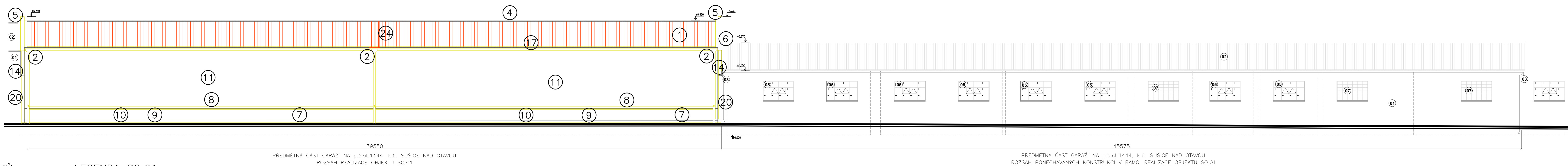
## OBJEKT SO.01 STŘECHA



**OBJEKT SO.01**  
**POHLED ČELNÍ - ZÁPADNÍ**



**OBJEKT SO.01**  
**POHLED ZADNÍ - VÝCHODNÍ**



LEGENDA STÁVAJÍCÍCH PRVKŮ :

- 01 OMÍTNUTÉ ZDVO
- 02 STŘEŠNÍ KRYTINA – VLNITÝ ETERNIT
- 03 POZINKOVANÝ PODOKPANÍ ŽLAB A SVOD
- 04 OCELOVÁ DVOUKŘÍDLÁ VRATA ( VYBRANÁ SE VSTUPNÍMI DVEŘEMI)
- 05 OKNO S TABULKOVÝM JEDNODUCHÝM ZASKLENÍM (PEVNÉ, VÝKLOPNÉ)
- 06 DŘEVĚNÉ OKNO (ZDVOUENÉ, DVOUTĚ, SPALETOVÉ) S OTEVÍRACÍM KŘÍDLEM
- 07 LUXFEROVA OKENNÍ VÝPLŇ
- 08 OSTATNÍ VÝPLNĚ

LEGENDA SO.01:

- RYTINÁ STŘEŠNÍ TRAPEZOVÝ PLECH 140/160, OBOUSTRANNĚ ŽAROVĚ POZINKOVANÝ TL. 0,75MM,  
POVRCHOVÁ ÚPRAVA PE 25/0L, BARVA V ODSUTNÍ ŘÁDY RAL 7000
- 2) VODODROVNÝ, DESTOVÝ ZLAB, PÓLKULATÝ, RS. 400 MM, SKLON 1%  
+ 3x SVISLÝ, DESTOVÝ SVOID, KRUHOVÝ, STROJNĚ VNITŘNĚ LETOVANÝ  
DN 125, - DELKA SVOIDU SM (1) ODSKOCENÝ  
+ 3x KOTÍK, ZÁČESNÝ, HRANATÝ, TVAR 6, SVISLÝ, KRUHOVÝ VÝVOD, VELIKOST 650/125  
VÝTOK NAD TERÉNEM KOLENEM DO BETONOVÉHO ZLABU  
MATERIÁLOVÉ PŘEVODENÍ:  
OBOUSTRANNĚ ŽAROVĚ POZINKOVANÝ PLECH, TL. PLECHU MIN. 0,75 MM,  
POVRCHOVÁ ÚPRAVA PE 25/0L, BARVA V ODSUTNÍ ŘÁDY RAL 7000
- 3) VODODROVNÝ, DESTOVÝ ZLAB, ČTVERCOVÝ, RS. 550 MM, SKLON 1%  
+ 3x SVISLÝ, DESTOVÝ SVOID, KRUHOVÝ, STROJNĚ VNITŘNĚ LETOVANÝ  
DN 125, - DELKA SVOIDU SM  
+ 3x KOTÍK, ZÁČESNÝ, HRANATÝ, TVAR 6, SVISLÝ, KRUHOVÝ VÝVOD, VELIKOST 650/125  
VÝTOK NAD TERÉNEM  
MATERIÁLOVÉ PŘEVODENÍ:  
OBOUSTRANNĚ ŽAROVĚ POZINKOVANÝ PLECH, TL. PLECHU MIN. 0,75 MM,  
POVRCHOVÁ ÚPRAVA PE 25/0L, BARVA V ODSUTNÍ ŘÁDY RAL 7000
- 4) HŘEBENÁČ PLECHOVÝ PŘEKŘÝVAJÍCÍ STYK KRYTINY Z TRAPEZOVÉHO PLECHU V HŘEBENI, RS. 500mm  
MATERIÁLOVÉ PŘEVODENÍ:  
OBOUSTRANNĚ ŽAROVĚ POZINKOVANÝ PLECH, TL. PLECHU MIN. 0,75 MM,  
POVRCHOVÁ ÚPRAVA PE 25/0L, BARVA V ODSUTNÍ ŘÁDY RAL 7000
- OPLECHOVÁNÍ ATIKY A STYKU STŘEŠNÍHO PLÁŠTĚ S ŠITOUVÝ ZDI, RS. 990MM  
MATERIÁLOVÉ PŘEVODENÍ:  
OBOUSTRANNĚ ŽAROVĚ POZINKOVANÝ PLECH, TL. PLECHU MIN. 0,75 MM,  
POVRCHOVÁ ÚPRAVA PE 25/0L, BARVA V ODSUTNÍ ŘÁDY RAL 7000
- 6) OPLECHOVÁNÍ STYKU STŘEŠNÍHO PLÁŠTĚ S ŠITOUVÝ ZDI, RS. 330MM+DILTAČNÍ KRYT RS.150MM  
MATERIÁLOVÉ PŘEVODENÍ:  
OBOUSTRANNĚ ŽAROVĚ POZINKOVANÝ PLECH, TL. PLECHU MIN. 0,75 MM,  
POVRCHOVÁ ÚPRAVA PE 25/0L, BARVA V ODSUTNÍ ŘÁDY RAL 7000

- 7 PODEZDÍVACÍ SE SKLOUVOU OMÍTKOU – VIZ MATERIÁLOVÁ SPECIFIKACE
- 8 PARAPETNÍ OPLECHOVÁNÍ, R<sub>s</sub> 440MM, L=40M  
MATERIÁLOVÉ POKRYTÍ
- 9 OBOURÁZNĚNÉ ŽAROVĚ POZINKOVANÝ PLECH, TL. PLECHU MIN. 0,75  
POVRCHOVÁ ÚPRAVA PE 25/OL, BARVA V ODSTÍNU ŘÁDY RAL 7000  
SKLOVÉ OPLECHOVÁNÍ, R<sub>s</sub> 330MM+DILATAČNÍ LIŠTA R<sub>s</sub>150MM, L=41M  
MATERIÁLOVÉ POKRYTÍ: POKRYTÍ
- 10 OBOURÁZNĚNÉ ŽAROVĚ POZINKOVANÝ PLECH, TL. PLECHU MIN. 0,75  
POVRCHOVÁ ÚPRAVA PE 25/OL, BARVA V ODSTÍNU ŘÁDY RAL 7000  
SLIVŇOVÝ BETONOVÝ OBRUBNÍK, L=40M  
(V<sub>z</sub>/h) 1000/150/150
- 11 ZADNÍ SYSTÉMOVÉ OPLÁŠTĚNÍ HALY – SENDVIČOVÁ POŽÁRNĚ DĚLICÍ  
VIZ PŮDORYS
- 12 POŽÁRNĚ DĚLICÍ KONSTRUKCE – VIZ PŮDORYS
- 13 KONSTRUKCE HALY
- 14 NOVÉ PŘEVÉZENÍ SKLOVÝ OMIČKA (VIZ MATERIÁLOVÁ SPECIFIKACE) NA DOZD  
A NOVÉ POKRYTÍM ZDĚNÉM SÍTLU
- 15 PŘEPOJENÍ STÁVAJÍCÍHO DĚSTĚVŮHO SVODU DN 125 – POZINKNÝ DĚLÁK  
+2x KOLENO
- 16 OKAPOVÉ OPLECHOVÁNÍ, R<sub>s</sub> 330MM, L=120M  
MATERIÁLOVÉ POKRYTÍ: POKRYTÍ
- 17 OBOURÁZNĚNÉ ŽAROVĚ POZINKOVANÝ PLECH, TL. PLECHU MIN. 0,75  
POVRCHOVÁ ÚPRAVA PE 25/OL, BARVA V ODSTÍNU ŘÁDY RAL 7000

- 17 SITOVÉ OPEČOVÁNÍ, R. 330MM, L=50M  
MATERIÁLOVÉ PROVĚDY:  
OUBOURSTNĚNÉ ŽÁROVÉ POZINKOVANÉ PLECH, T. PLECHU MIN. 0,75 MM,  
POVRCHOVÁ ÚPRAVA FE 25/0L, BARVA V ODSTINU ŘÁDY RAL 7000
- 18 FASÁDNÍ PROVEDENÍ: PLECH T 35/207  
MATERIÁLOVÉ PROVĚDY:  
OUBOURSTNĚNÉ ŽÁROVÉ POZINKOVANÉ PLECH, T. PLECHU MIN. 0,63 MM,  
POVRCHOVÁ ÚPRAVA FE 25/0L, BARVA V ODSTINU ŘÁDY RAL 7000
- 19 OPEČOVÁNÍ FASÁDNÍHO PLECHU, R. 250MM, L=11M  
MATERIÁLOVÉ PROVĚDY:  
OUBOURSTNĚNÉ ŽÁROVÉ POZINKOVANÉ PLECH, T. PLECHU MIN. 0,75 MM,  
POVRCHOVÁ ÚPRAVA FE 25/0L, BARVA V ODSTINU ŘÁDY RAL 7000
- 20 FASÁDNÍ OPEČOVÁNÍ STYKU SE STÁVAJÍCÍ KCI, R. 750MM, L=11M  
MATERIÁLOVÉ PROVĚDY:  
OUBOURSTNĚNÉ ŽÁROVÉ POZINKOVANÉ PLECH, T. PLECHU MIN. 0,75 MM,  
POVRCHOVÁ ÚPRAVA FE 25/0L, BARVA V ODSTINU ŘÁDY RAL 7000
- 24 VYŽUTÝNÍ STŘEŠY PRO UKOTVENÍ SYSTÉMU PRŮCH  
SYSTÉMOVÉ VYŽUTÍNÍ (1) V SÍRCE 600MM PO CELE DĚLCE  
DOTČENÉHO SKLONU STŘEŠY

STAVBA	D.1.1. - SO.01. ARCHITEKTONICKO-STAVEBNÍ ČÁST			
DOKUMENTACE PRO SPOLEČNÉ POVOLENÍ A ZÁDÁNÍ STAVBY			schvalovací instituce Ing. Martin LÍSKA	zprávodávající instituce Ing. Martin LÍSKA
autorizace: <b>potvrzení č.č. 1444, p.č. 1969/0, k.ú. Sušice nad Otavou</b> stavba: <b>stavba v občanské službě, Plázeňská křiž. p., Křižovnická 402/162, 326 30 Plzeň</b>			Ing. Martin LÍSKA projektová a stavební kancelář Konevská 13/13, 381 01 Písek/vojvodě <a href="http://www.piseprojekt.cz">www.piseprojekt.cz</a>	Ing. Martin LÍSKA projektová a stavební kancelář Konevská 13/13, 381 01 Písek/vojvodě <a href="http://www.piseprojekt.cz">www.piseprojekt.cz</a>
NAČESKÉ	14.03.2020	14.03.2020	14.03.2020	14.03.2020
STAVBA	STAVBA	STAVBA	STAVBA	STAVBA
<b>STAVEBNÍ ÚPRAVA A PŘÍSTAVBA OBJEKTU GARÁŽÍ          p.č.st. 1444, p.č.1949/3, k.ú. Sušice nad Otavou</b>			FORMÁT A4/LM	GSM 10-2020
ČÍSLO PÁSE			STUPEŇ PD	DPS
ČÍSLO PÁSE			ČÍSLO VÝKRESU	5.
<b>OBJEKT A.01 - POHLEDY, STŘECHA</b>			1:100	5.