




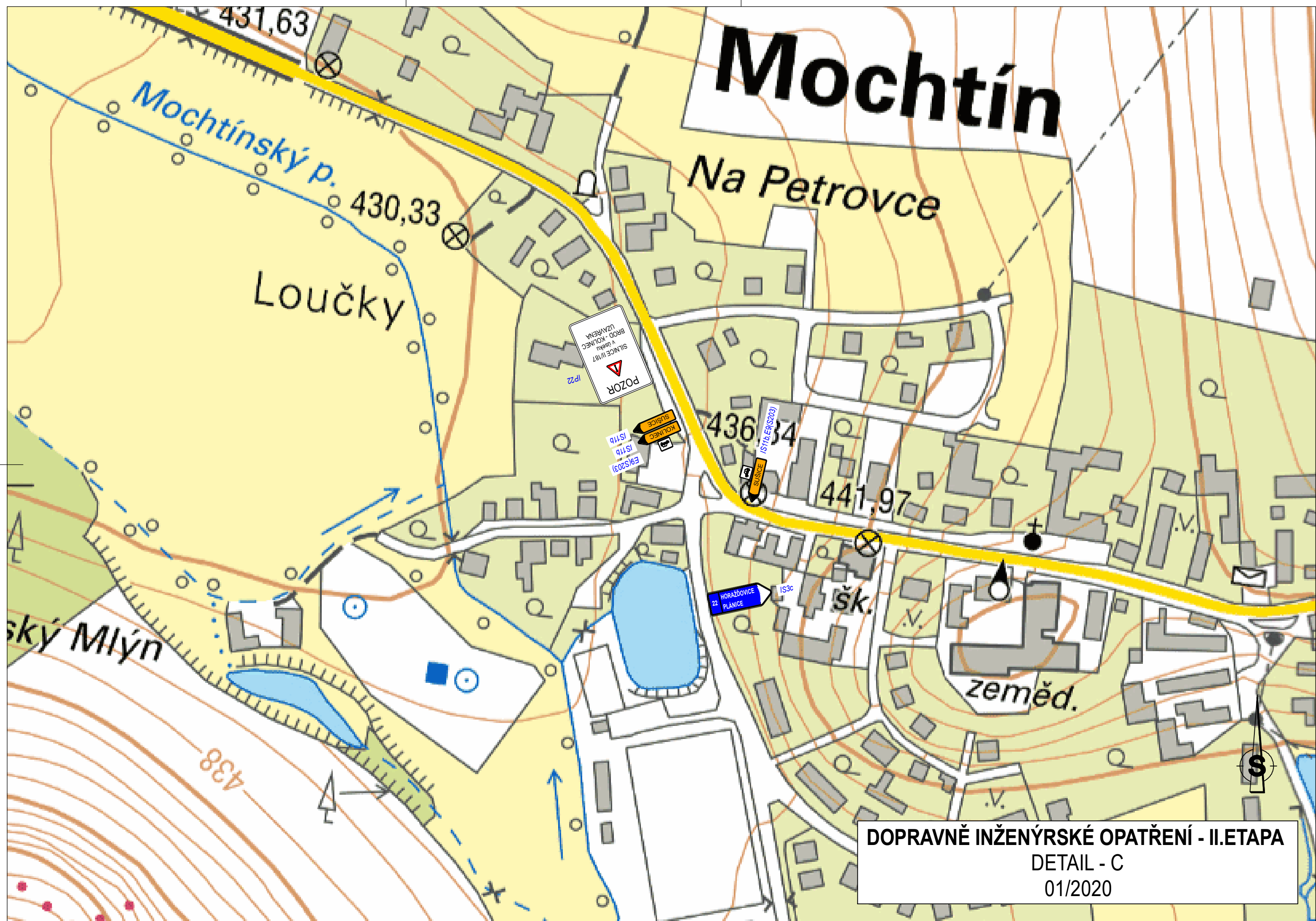
Správa a údržba silnic Plzeňského kraje, příspěvková organizace
Koterovská 462/12, Koterov, 326 00 Plzeň

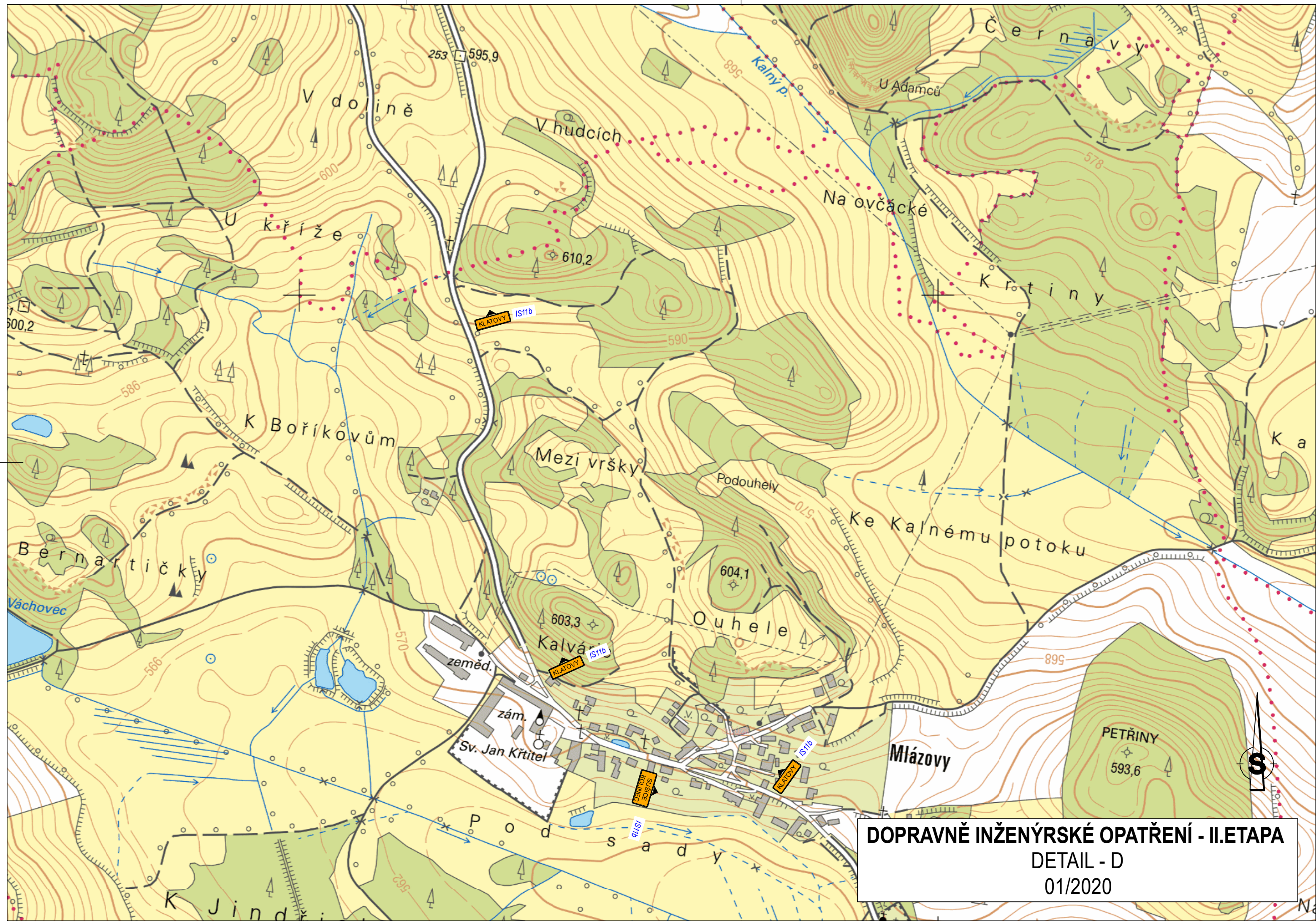
Přeložka silnice II/187 - Číhaň - Kolinec

SOUŘADNICOVÝ SYSTÉM: S-JTSK

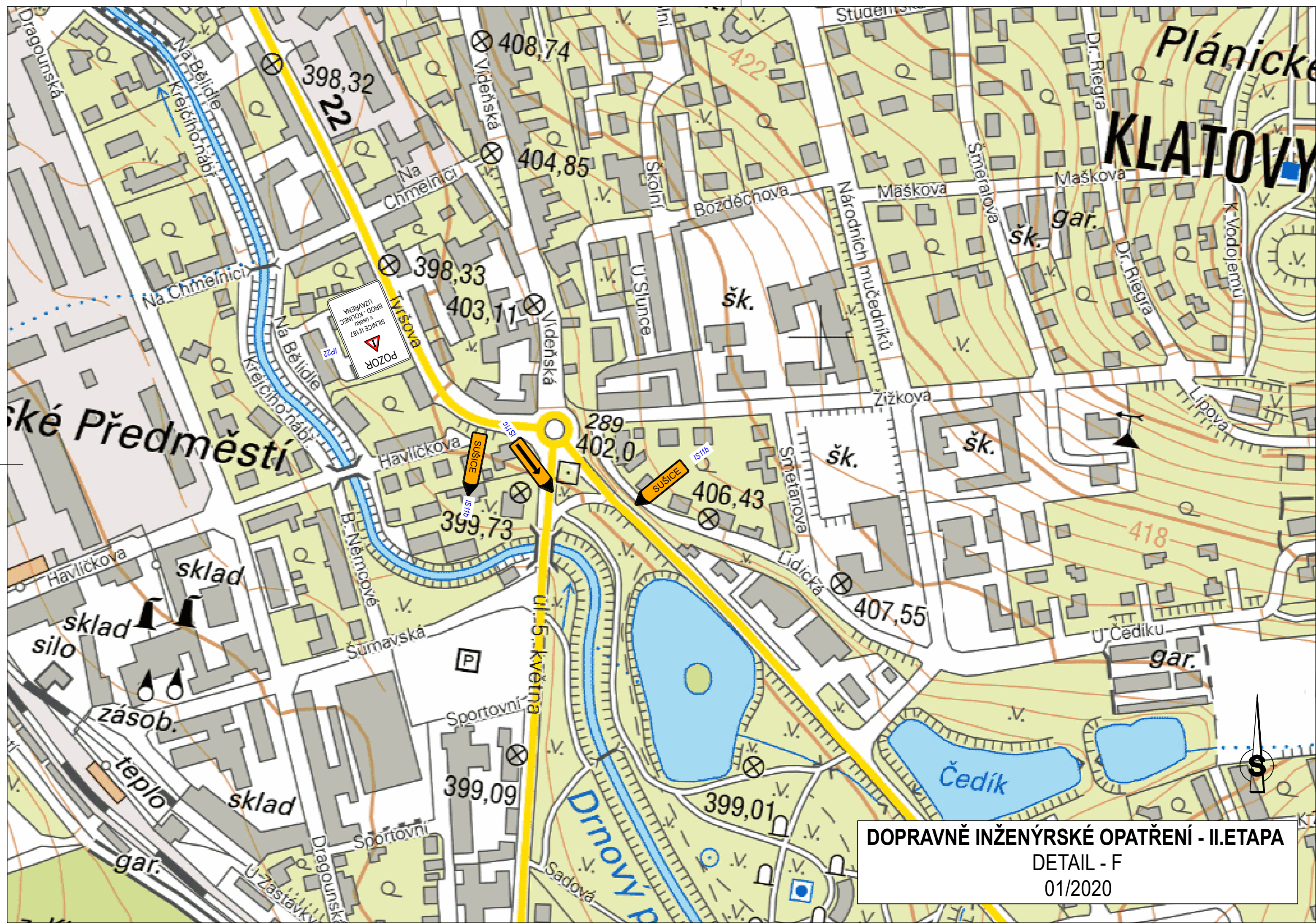
VÝŠKOVÝ SYSTÉM: Bpv

 vin Inženýrská Consult projektová kancelář			Jeremenkova 763/88 140 00 Praha 4 Tel.: (+420) 244 104 010 Fax.: (+420) 244 104 090 E-mail: vin@vinconsult.cz	
			Ředitel: Ing. V. Vančík, CSc	
HIP: Ing. J. Hradil, Ph.D.	Zodp.projektant objektu: Ing. J. Hradil, Ph.D.	Vypracoval: Ing. J. Biegl	Kontroloval: Ing. J. Biegl	
Objednatel: SÚS Plzeňského kraje Koterovská 462/162, 326 00 Plzeň	Kraj: Plzeňský	MěÚ: Sušice	Datum: 01/2020	Formát: A4
C.4 Etapizace a provizorní dopravní značení			Měřítka:	
			Číslo zakázky: 56816.1-2	
Detaily križovatek			Stupeň: PDS	
			Část: C.4	Příloha: 3



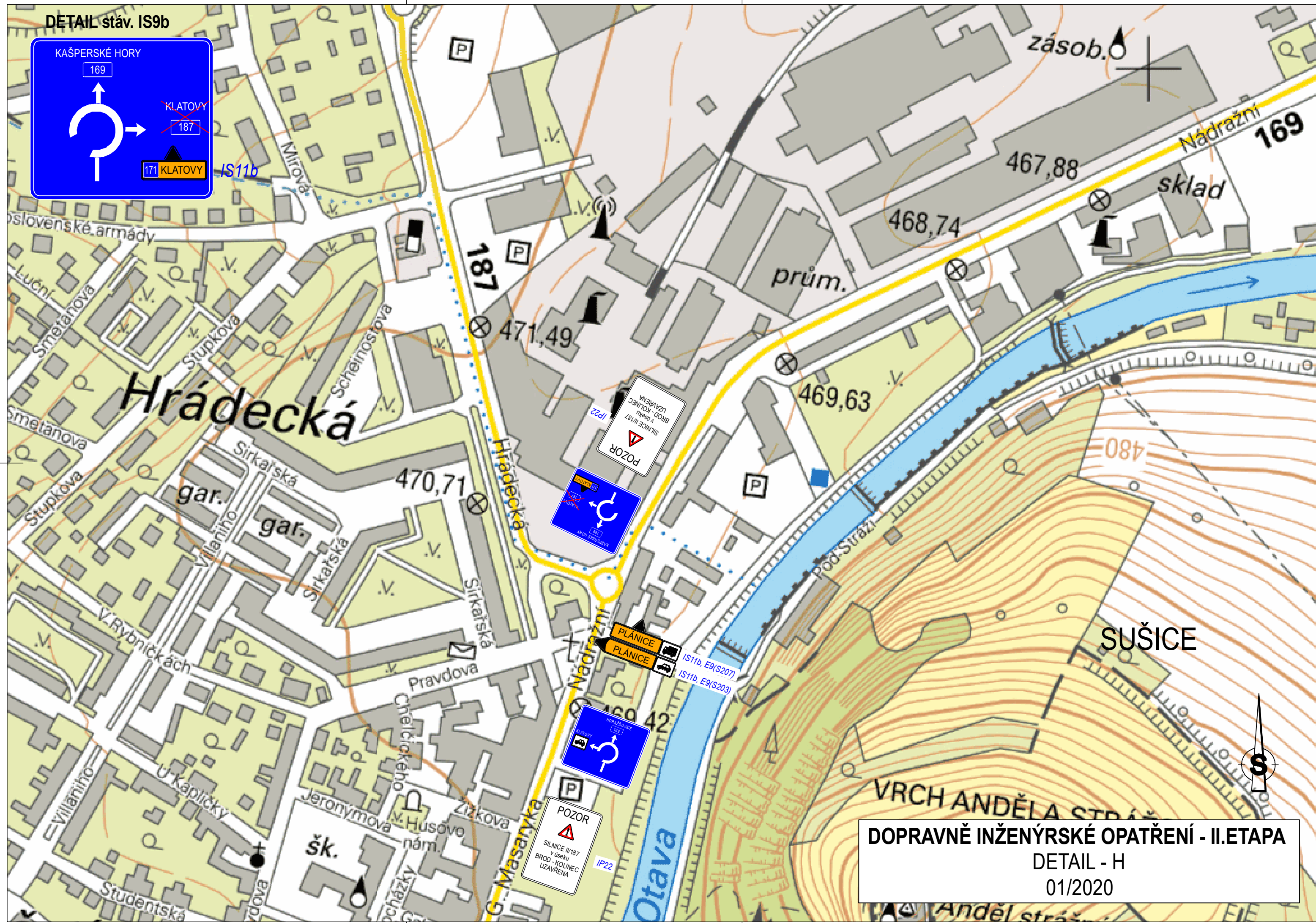


DOPRAVNĚ INŽENÝRSKÉ OPATŘENÍ - II. ETAPA
DETAIL - D
01/2020

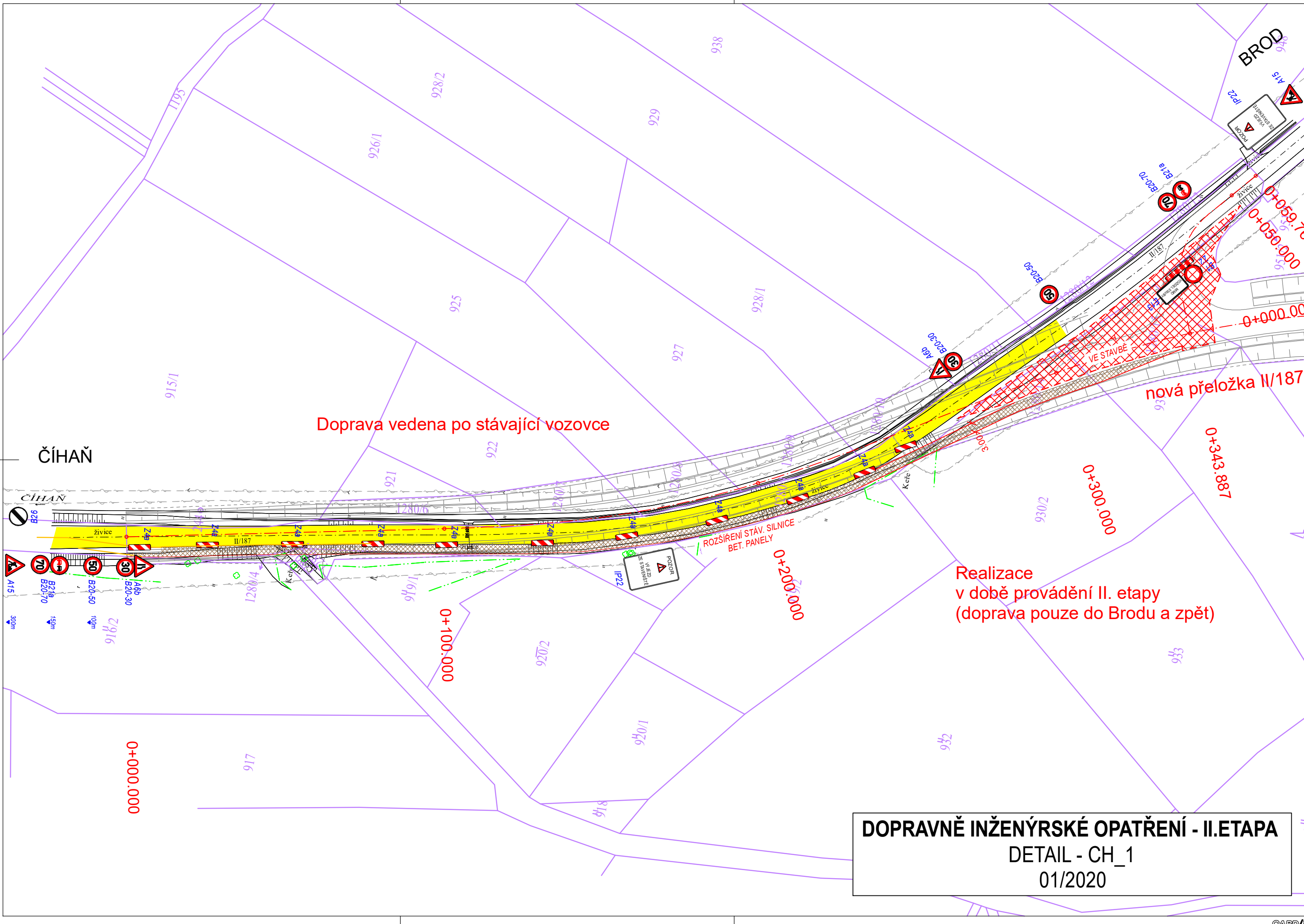


DOPRAVNĚ INŽENÝRSKÉ OPATŘENÍ - II. ETAPA
DETAIL - F
01/2020

DETAIL stáv. IS9b



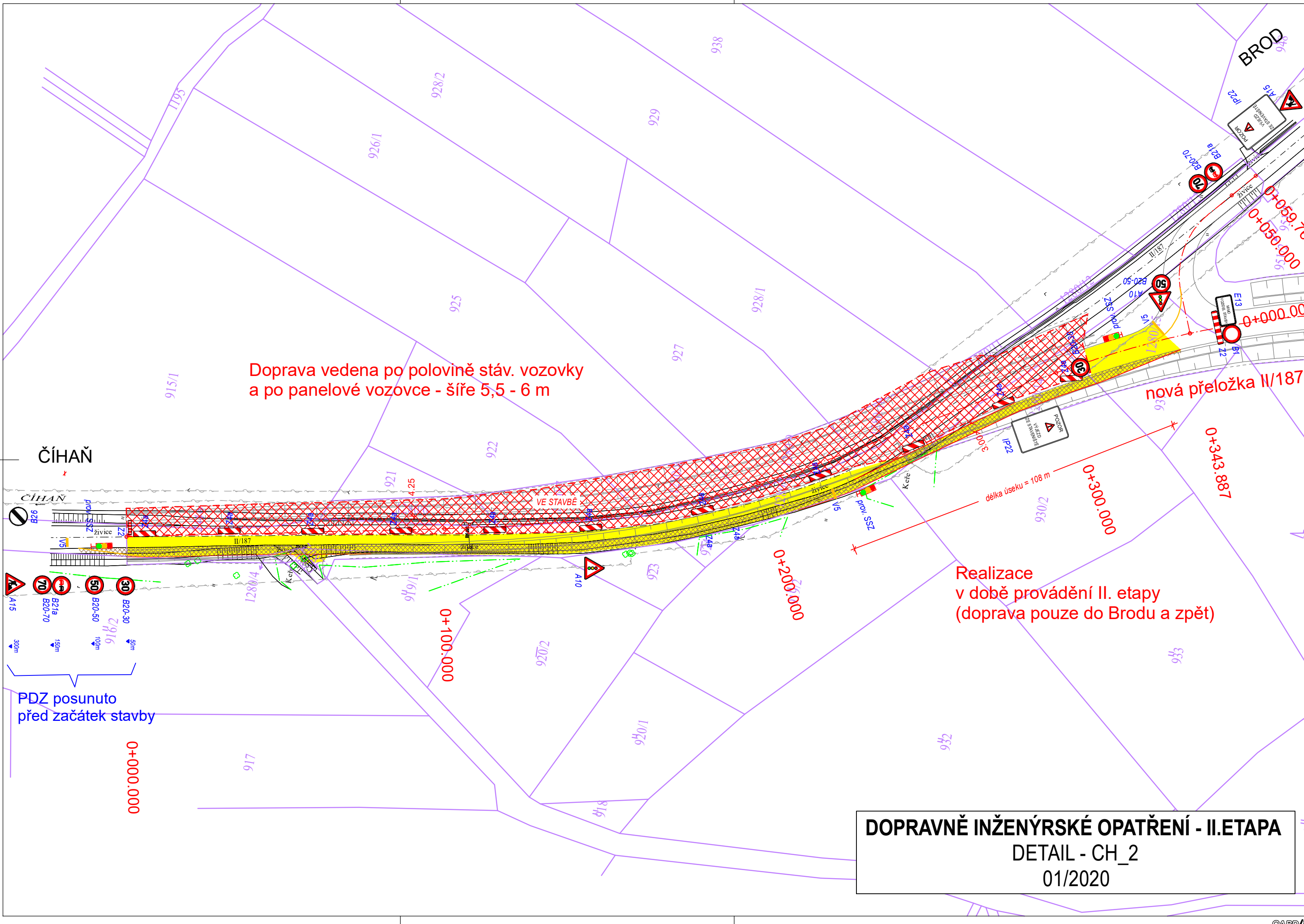
DOPRAVNĚ INŽENÝRSKÉ OPATŘENÍ - II. ETAPA
DETAIL - H
01/2020



Doprava vedena po stávající vozovce

Realizace
v době provádění II. etapy
(doprava pouze do Brodu a zpět)

DOPRAVNĚ INŽENÝRSKÉ OPATŘENÍ - II.ETAPA
DETAIL - CH_1
01/2020



Doprava vedena po polovině stáv. vozovky
a po panelové vozovce - šíře 5,5 - 6 m

ČÍHAŇ

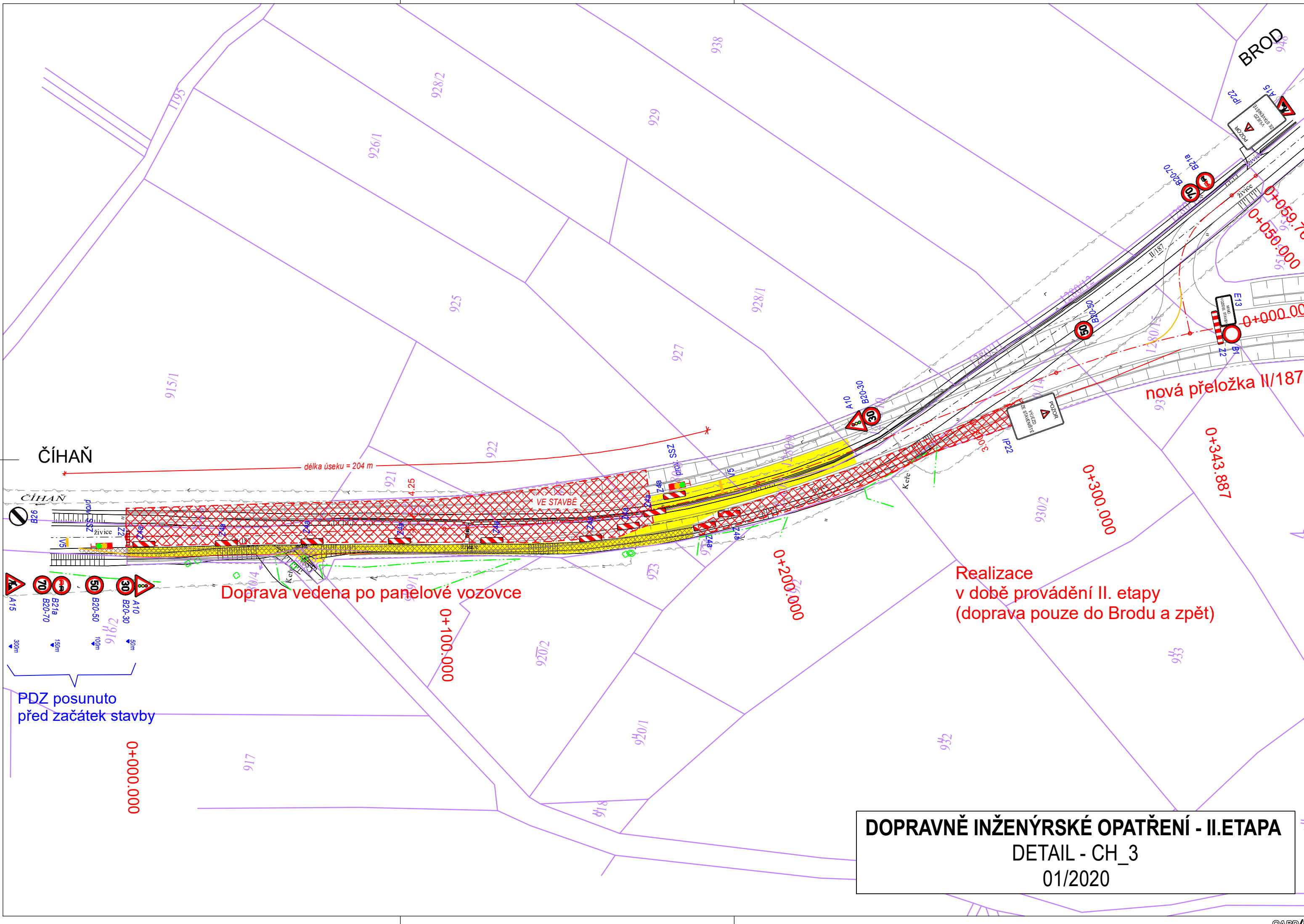
BROD

nová přeložka II/187

Realizace
v době provádění II. etapy
(doprava pouze do Brodu a zpět)

PDZ posunuto
před začátek stavby

DOPRAVNĚ INŽENÝRSKÉ OPATŘENÍ - II.ETAPA
DETAIL - CH_2
01/2020



DOPRAVNĚ INŽENÝRSKÉ OPATŘENÍ - II. ETAPA
DETAIL - CH_3
01/2020