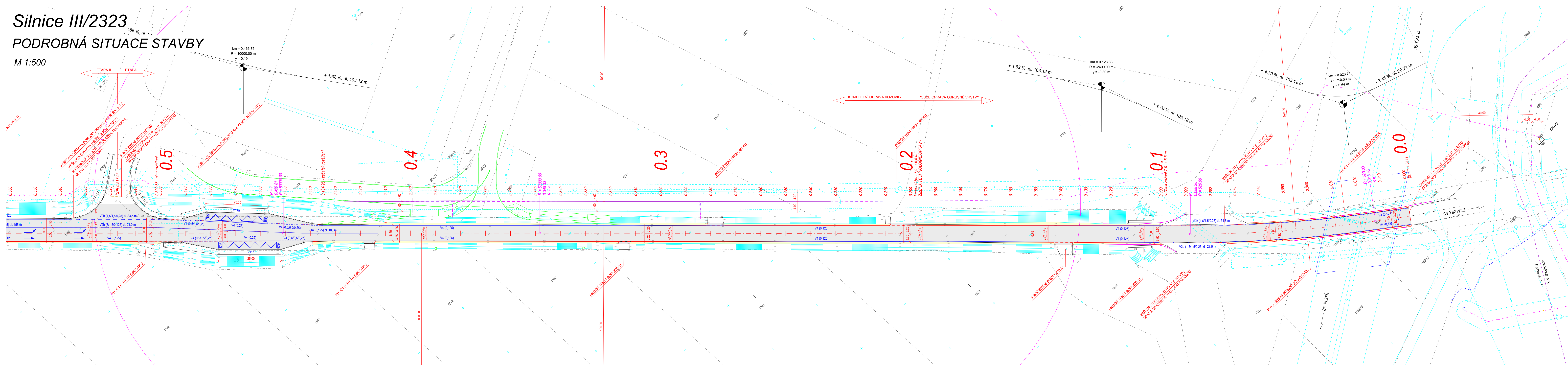


# Silnice III/2323

## PODROBNÁ SITUACE STAVBY

*M 1:500*



LEGENDA :

- |  |   |
|--|---|
|  | STAVAJÍCÍ STAV  |
|  | STAVAJÍCÍ OPLCENÍ   |
|  | STAVAJÍCÍ HRANICE POZEMKŮ dle KN                                |
|  | STAVAJÍCÍ HRANICE KATASTRÁLNÍCH ÚZEMÍ                           |
|  | OSA KOMUNIKACE  |
|  | NAVRŽENÉ ÚPRAVY   |
|  | PLÁNOVANÉ ÚPRAVY (nejsou předmětem PD)                          |
|  | STAVAJÍCÍ VZDUŠNÝ SĐELOVACÍ KABEL                               |
|  | STAVAJÍCÍ ZEMNÍ SĐELOVACÍ KABEL                                 |
|  | STAVAJÍCÍ ZEMNÍ SĐELOVACÍ KABEL s nN                            |
|  | STAVAJÍCÍ NEVYUŽÍVANÝ ZEMNÍ SĐELOVACÍ KABEL                     |
|  | STAVAJÍCÍ ZEMNÍ ELEKTRICKÉ VEDENÍ nN                            |
|  | STAVAJÍCÍ ZEMNÍ ELEKTRICKÉ VEDENÍ VN                            |
|  | STAVAJÍCÍ VZDUŠNÉ ELEKTRICKÉ VEDENÍ nN                          |
|  | STAVAJÍCÍ VZDUŠNÉ ELEKTRICKÉ VEDENÍ VN                          |
|  | STAVAJÍCÍ (JEDNOTNÁ) KANALIZACE                                 |
|  | STAVAJÍCÍ VODOVOD   |
|  | STAVAJÍCÍ PLYNOVOD STL GasNet                                   |
|  | STAVAJÍCÍ PLYNOVOD VTL GasNet                                   |
|  | STAVAJÍCÍ ZEMNÍ ELEKTRICKÉ VEDENÍ GasNet                        |
|  | STAVAJÍCÍ ZEMNÍ KABEL PROTIKOROZNÍ OCHRANY GasNet               |
|  | STAVAJÍCÍ ZEMNÍ ANODOVÉ UZEMNĚNÍ GasNet                         |
|  | OCHRANNÉ PÁSMO VTL PLYNOVODOVÝ, ANODOVÉHO UZEMNĚNÍ GasNet (4 m) |
|  | PÁSMO VTLV INTERFERENČNÍCH PROUDŮ GasNet (100 m)                |
|  | ČÍSLO POZEMKŮ dle KN  |
|  | PODÉLNÁ ČÁRA PRERUŠOVANÁ V2b (1,5/1,5/0,25)                     |
|  | VODIČ ČÁRA V4 (0,125)   |
|  | ROZSAH OPRAVY VOZOVKY   |
|  | UPRAVOVANÉ KRAJNICE   |
|  | PROČISTĚNÍ A ÚPRAVA PŘÍKOPŮ                                     |
|  | OSTATNÍ PLOCHY  |

**Zákres stávajících inženýrských sítí je pouze orientační.**  
**PŘED ZAPOČETÍM VÝKOPOVÝCH PRACÍ JE NUTNÉ PŘESNĚ VYTÝČIT**  
**STÁVAJÍCÍ INŽENÝRSKÉ SÍTĚ OD JEDNOTLIVÝCH SPRÁVCŮ.**

Dodržování ČSN 73 6005 Z4 - Prostorové uspořádání sítí technického vybavení, příslušných právních předpisů a vyjádření správců nebo majitelů sítí jako např. vyjádření o existenci sítí, musí být všemi osobami během celé stavby.

zodpovědný projektant:	Ing. Aleš Novotný	vypracoval/ kreslil:	Ing. Aleš Novotný	Ing. Aleš Novotný Volduchy 128, 33822 Volduchy tel.: +420 608 896 910 ales-novotny@centrum.cz IČ: 045 113 44
investor:	Správa a údržba silnic Plzeňského kraje, p.o. Koterovská 462/162, Koterov, 32600 Plzeň			
	OPRAVA KRYTŮ SILNICE III/2323			datum: 06/2019
akce:	obec Svojkovice – obec Volduchy			účel: PDPS
				zakázka: 194/2019
obsah:	PODROBNÁ SITUACE STAVBY 1/2 (km 0,000–0,450) m 1:500			paré/číslo: /C.101a