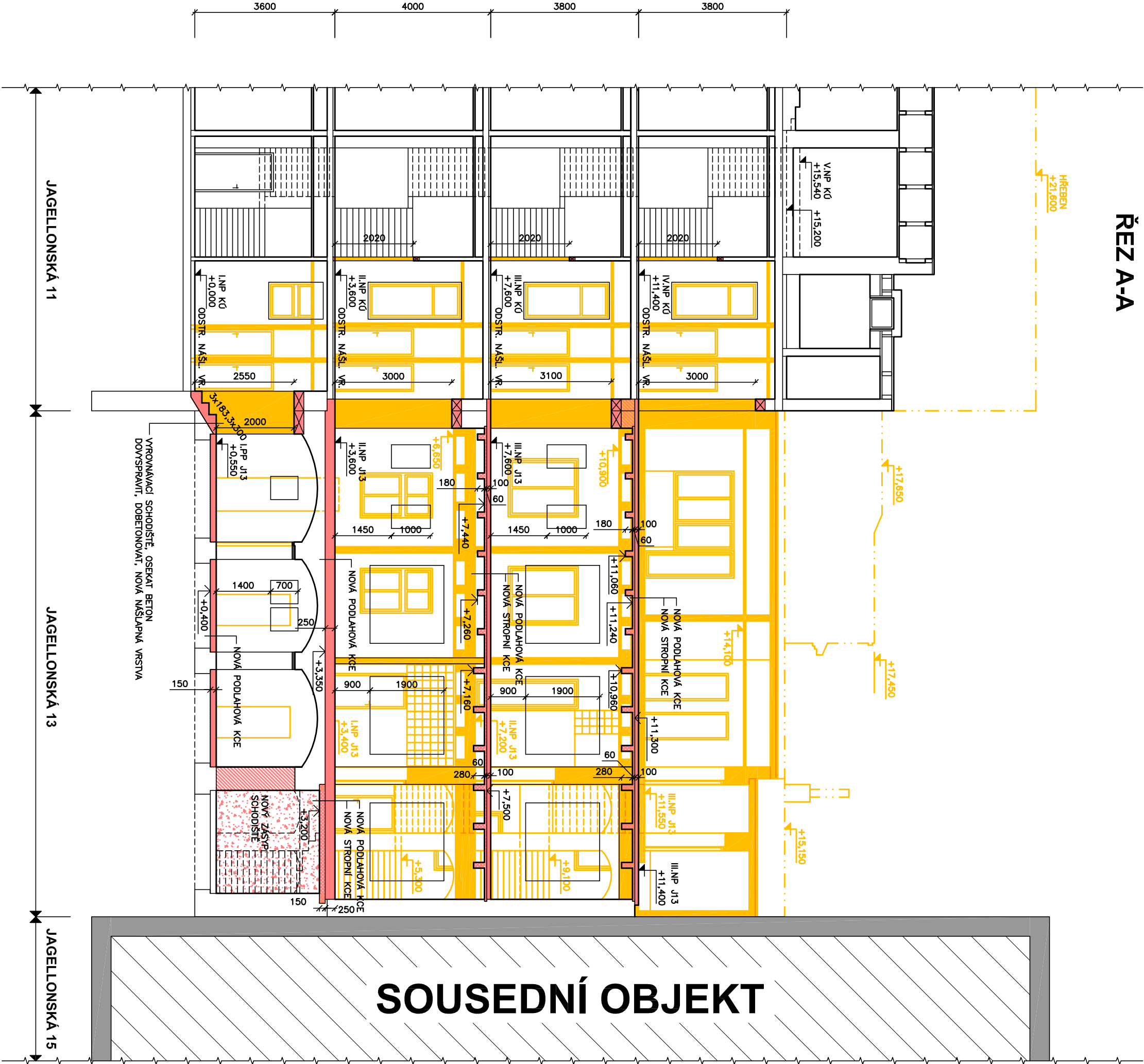
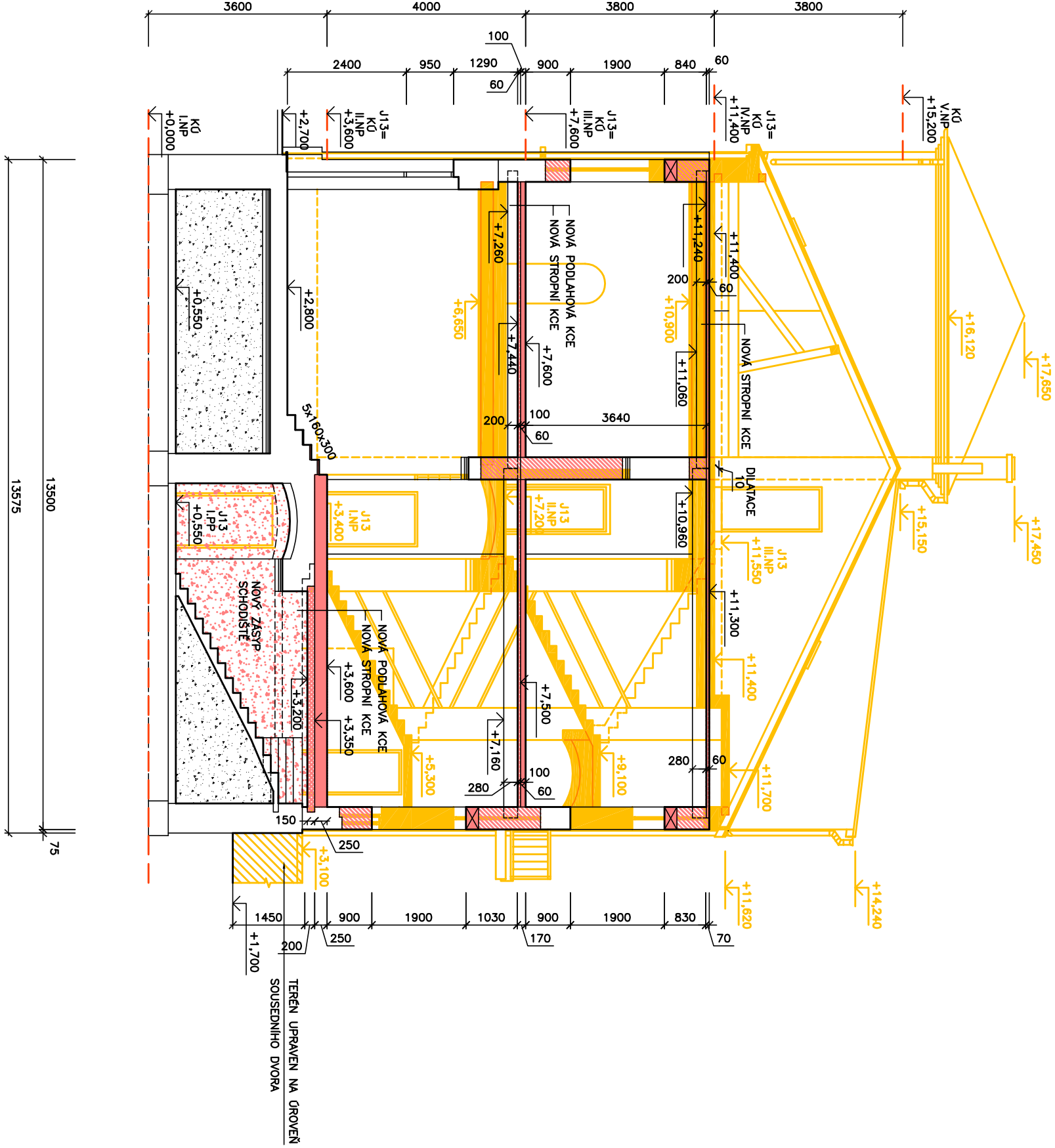


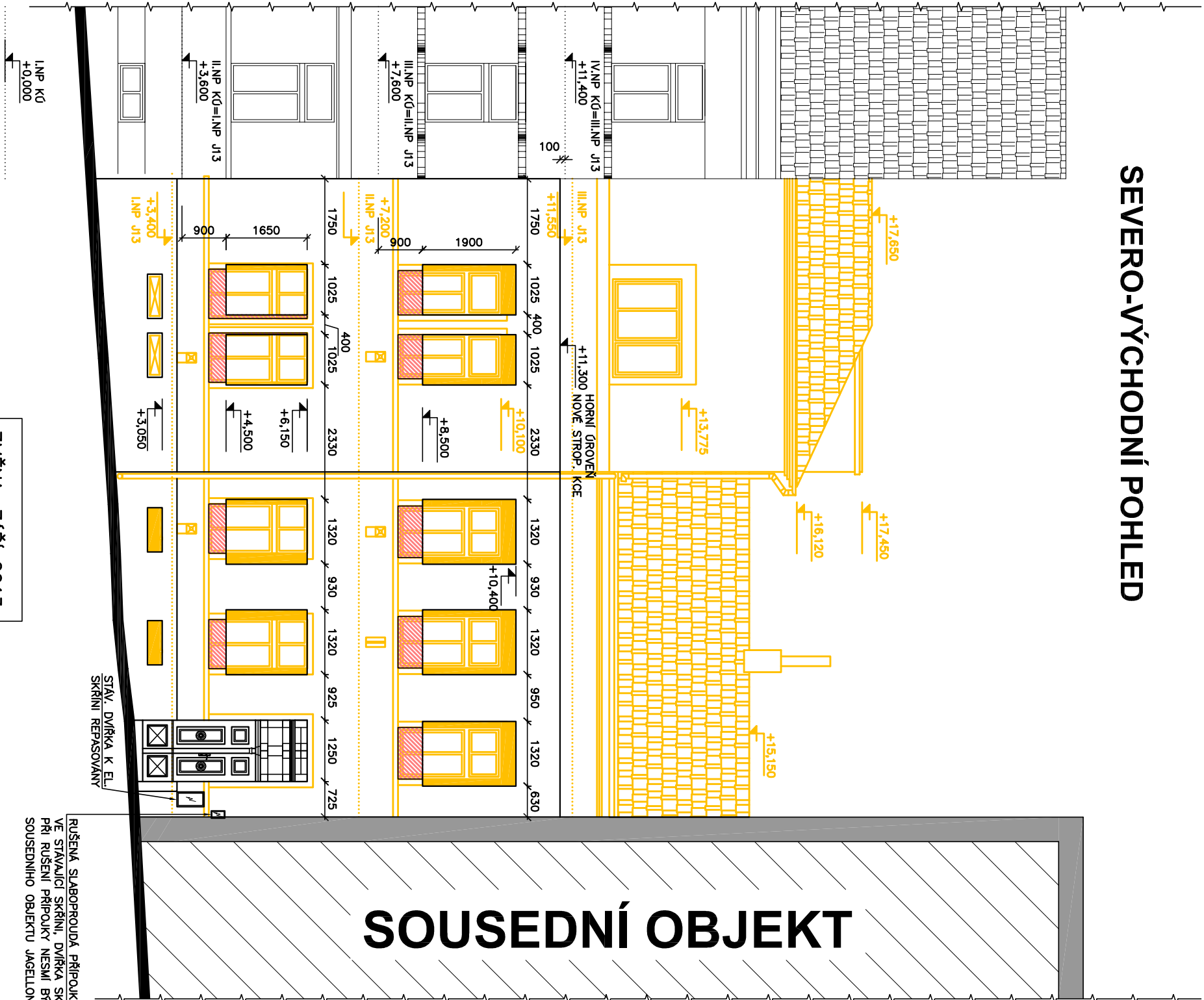
ŘEZ A-A



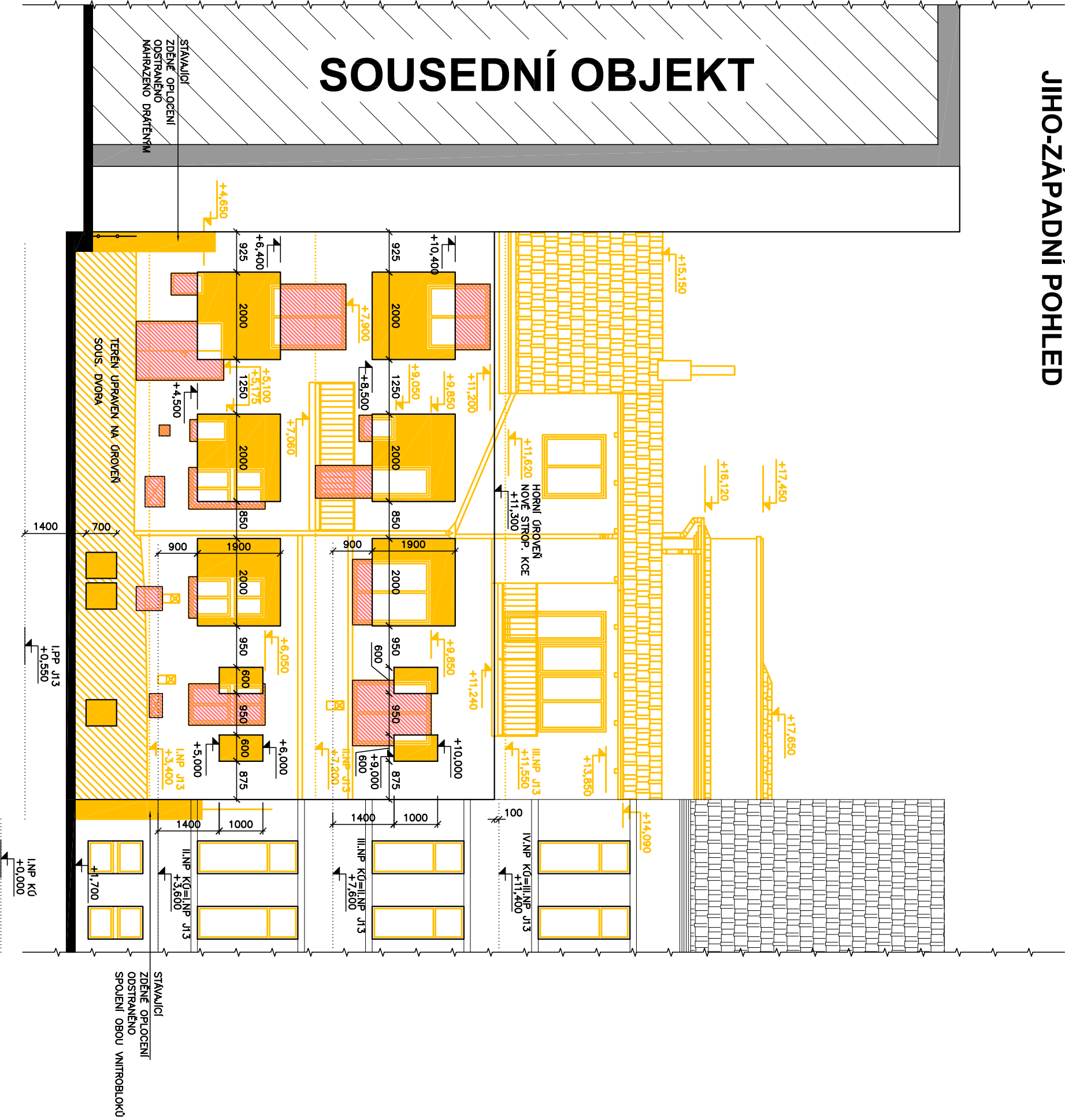
ŘEZ B-B



SEVERO-VÝCHODNÍ POHLED



JIHO-ZÁPADNÍ POHLED



LEGENDA:

- STAVBAČÍ KONSTRUKCE
- BOURACÍ PRÁCE
- NOVÉ ZDĚL. KONSTRUKCE
- NOVÉ VODOVODNÉ KONSTRUKCE
- NOVÝ ZÁSTŘ. STŘEŠNÍ SCHODIŠTĚ

ZMĚNA: ZÁŘÍ 2013

ŘEŠENÁ SAGRUPPOVÁ PRÁCE
VE STAVBAČÍ PRÁCI
SOUSEDNÍHO OBJEKTU
JAGELLONSKÁ 13, PLZEŇ

L. BENEDA, stavební a projektová kancelář		LUBOŠ BENEDA	
VED. PROJ.: ODB. PROJ.:	VYPRACOVÁVA:	ČÍSLOČKA 279, 332 09 ŠTENOVCE	
G.B.C.: PLZEŇ	M. SKUTNÝ	IC: 13882589+DIČ: 140-5807271008	
INVESTOR: PLZEŇSKÝ KRAJ, SKUPINA 1780/18, 306 13 PLZEŇ	STAVENÍ ORAD. PLZEŇ 3	PROVOZOVNA: ČERNICKÁ 9 A 11	
REKONSTRUKCE OBJEKTU KÓPK JAGELLONSKÁ 13, PLZEŇ		307 36 PLZEŇ	
L. ARCHITEKTURA A STAVENÍ TECHNICKÉ ŘEŠENÍ		DATUM: 05. 2013	
STAVENÍ KONSTRUKČNÍ ČET		STUPĚŇ: PP	
MÉR.: 1:100		C. ZÁKAZNÍK: 201302	
č. VÝKŘ.: 15		FORMÁT: A4	