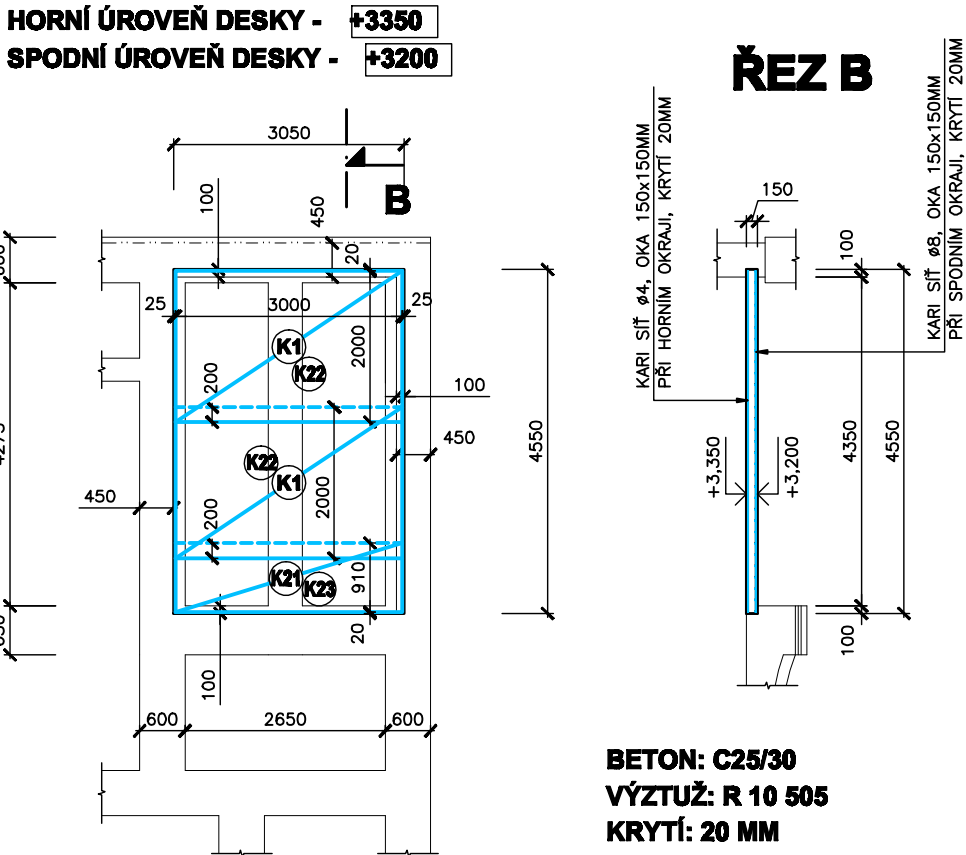


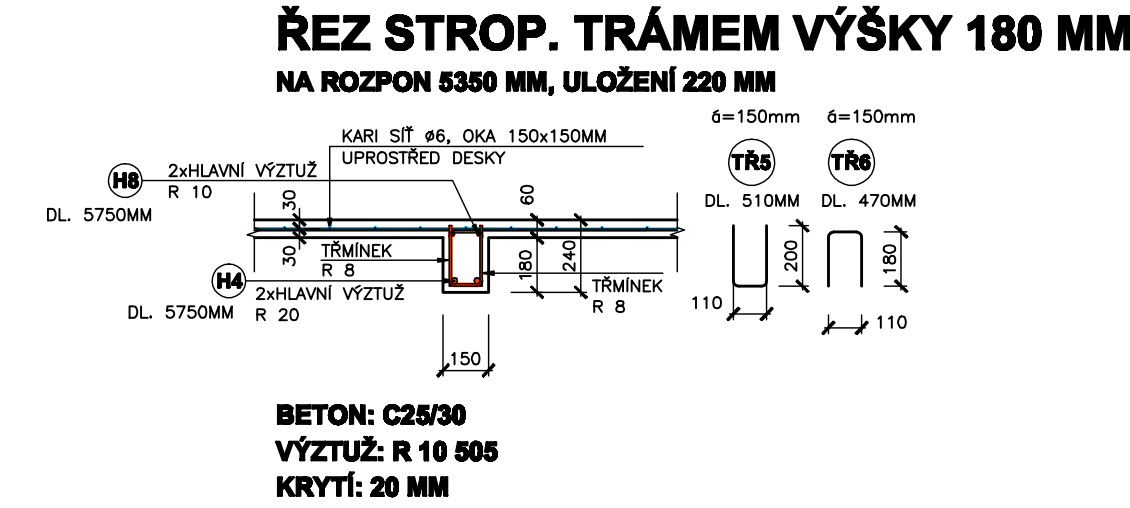
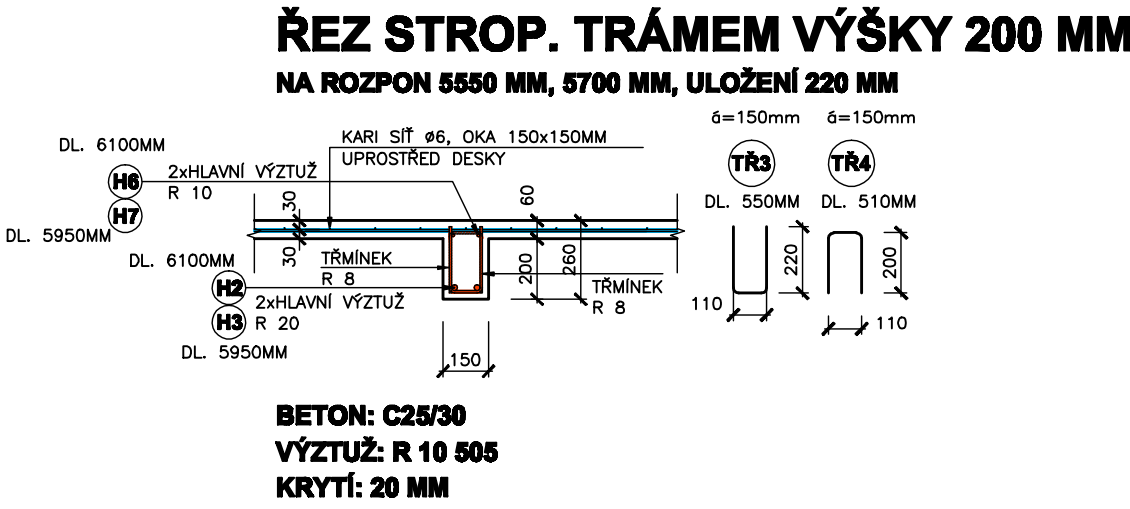
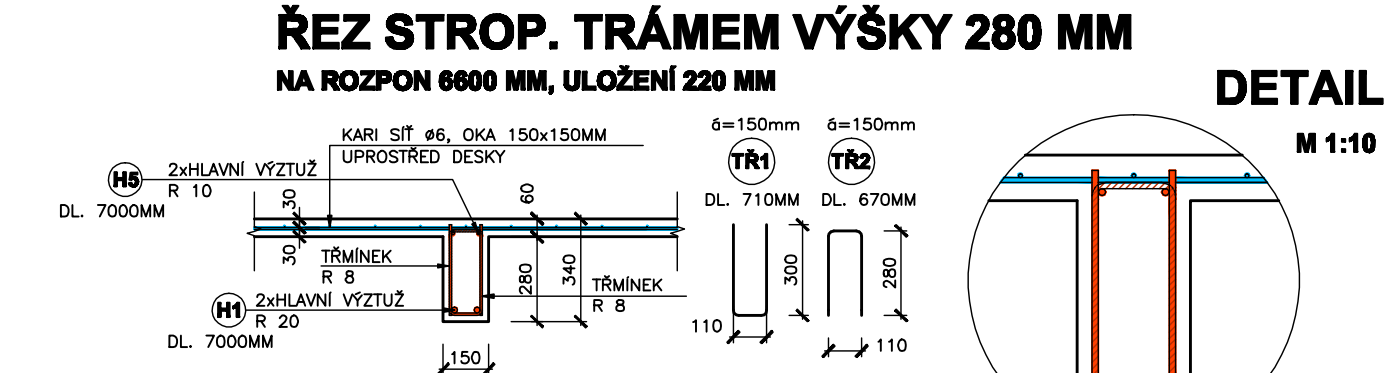
VYZTUŽENÁ STROPNÍ DESKA NAD 1.PP
TL. 150 MM, KARI SÍTĚ Ø 4, OKA 150x150 MM - HORNÍ SÍŤ
KARI SÍTĚ Ø 8, OKA 150x150 MM - SPODNÍ SÍŤ



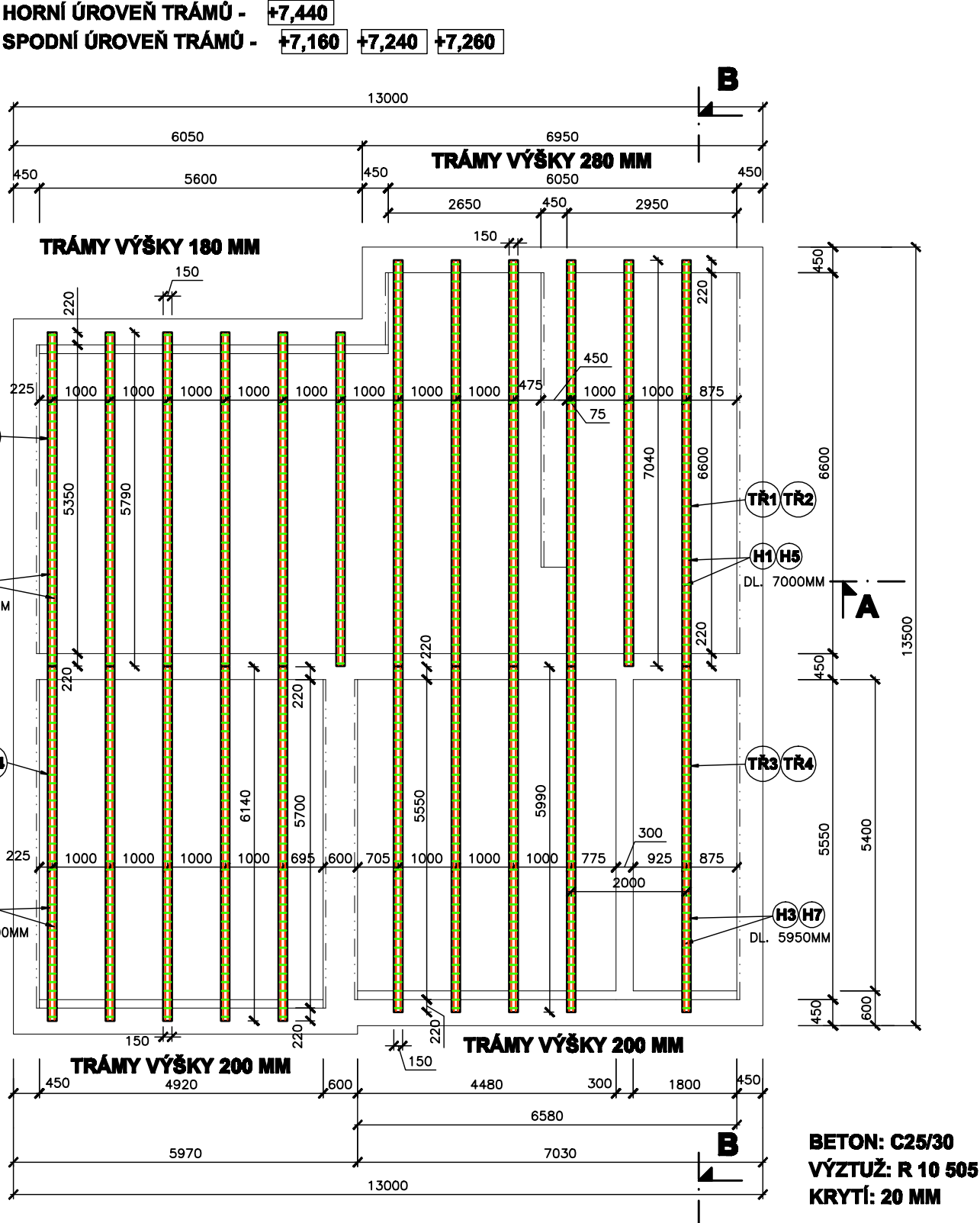
TABULKA KARI SÍTÍ U ŽB DESKY NAD 1.PP

OZN.	NÁZEV	ROZMĚR /mm/	KUSY	JEDN. HMOT. (kg/m ²)	CELK. PLOCHA (m ²)	CELK. HMOT. (kg)
K1	KARI SÍŤ Ø4, OKA 150x150 MM	2000x3000	2	1,351	12,00	16,212
K2	KARI SÍŤ Ø4, OKA 150x150 MM	910x3000	1	1,351	2,73	3,608
K3	KARI SÍŤ Ø8, OKA 150x150 MM	2000x3000	2	5,287	12,00	63,284
K4	KARI SÍŤ Ø8, OKA 150x150 MM	910x3000	1	5,287	2,73	14,379
						97,483

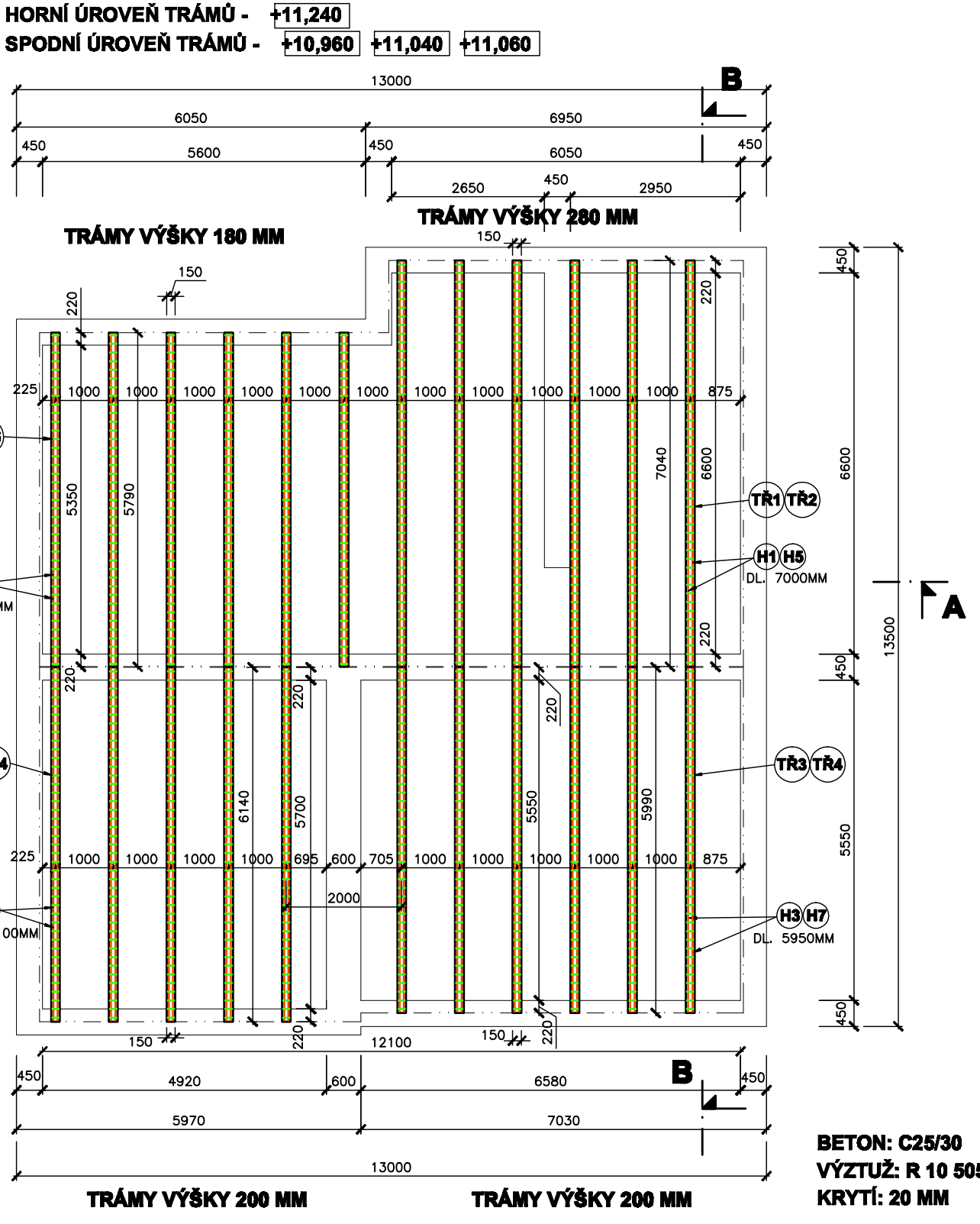
MĚŘÍTKO 1:25
ŘEZY STROPNÍ KONSTRUKCÍ NAD 1.NP A NAD 2.NP



VYZTUŽENÉ STROPNÍ TRÁMY NAD 1.NP
ŠÍŘE TRÁMŮ 150 MM, VÝŠKA 220, 200 A 180 MM



VYZTUŽENÉ STROPNÍ TRÁMY NAD 2.NP
ŠÍŘE TRÁMŮ 150 MM, VÝŠKA 220, 200 A 180 MM



TABULKA KARI SÍTÍ U ŽB DESKY NAD 1.NP

OZN.	NÁZEV	ROZMĚR /mm/	KUSY	JEDN. HMOT. (kg/m ²)	CELK. PLOCHA (m ²)	CELK. HMOT. (kg)
K1	KARI SÍŤ Ø4, OKA 150x150 MM	2000x3000	9	3,033	64,00	163,782
K2	KARI SÍŤ Ø4, OKA 150x150 MM	1500x3000	1	3,033	4,00	14,194
K3	KARI SÍŤ Ø4, OKA 150x150 MM	1500x2510	1	3,033	3,82	11,609
K4	KARI SÍŤ Ø4, OKA 150x150 MM	2000x2510	4	3,033	26,08	68,682
K5	KARI SÍŤ Ø4, OKA 150x150 MM	1450x2710	1	3,033	3,93	11,919
K6	KARI SÍŤ Ø4, OKA 150x150 MM	2000x2960	2	3,033	11,84	36,919
K7	KARI SÍŤ Ø4, OKA 150x150 MM	400x2960	1	3,033	6,94	18,919
K8	KARI SÍŤ Ø4, OKA 150x150 MM	1160x3000	1	3,033	3,48	10,605
K9	KARI SÍŤ Ø4, OKA 150x150 MM	800x1460	1	3,033	1,17	3,648
K10	KARI SÍŤ Ø4, OKA 150x150 MM	1380x3000	1	3,033	4,14	12,609
K11	KARI SÍŤ Ø4, OKA 150x150 MM	1240x3000	1	3,033	3,72	11,382
K12	KARI SÍŤ Ø4, OKA 150x150 MM	1380x2860	1	3,033	3,98	11,880
K13	KARI SÍŤ Ø4, OKA 150x150 MM	2000x2860	5	3,033	28,00	88,744
K14	KARI SÍŤ Ø4, OKA 150x150 MM	1240x2860	1	3,033	3,58	10,787
						484,844

TABULKA VÝZTUŽE U ŽB TRÁMŮ NAD 1.NP

OZN.	NÁZEV	ROZMĚR /mm/	KUSY	JEDN. HMOT. (kg/m)	CELK. DÉLKA (m)	CELK. HMOT. (kg)
H1	HLAVNÍ VÝZTUŽ - R Ø 20	7 000	12	2,466	84,00	207,144
H2	HLAVNÍ VÝZTUŽ - R Ø 20	6 100	8	2,466	48,00	128,341
H3	HLAVNÍ VÝZTUŽ - R Ø 20	5 950	12	2,466	71,40	178,072
H4	HLAVNÍ VÝZTUŽ - R Ø 20	5 750	12	2,466	69,00	170,154
H5	HLAVNÍ VÝZTUŽ - R Ø 10	7 000	12	0,617	84,00	51,828
H6	HLAVNÍ VÝZTUŽ - R Ø 10	6 100	8	0,617	48,00	30,109
H7	HLAVNÍ VÝZTUŽ - R Ø 10	5 950	12	0,617	71,40	44,054
H8	HLAVNÍ VÝZTUŽ - R Ø 10	5 750	12	0,617	69,00	42,573
TR1	TRÁMINEK - R Ø 8, 4=150 MM	710	282	0,395	268,22	78,687
TR2	TRÁMINEK - R Ø 8, 4=150 MM	670	282	0,395	188,94	74,691
TR3	TRÁMINEK - R Ø 8, 4=150 MM	550	448	0,395	222,75	87,889
TR4	TRÁMINEK - R Ø 8, 4=150 MM	510	448	0,395	228,85	91,087
TR5	TRÁMINEK - R Ø 8, 4=150 MM	510	234	0,395	119,34	47,139
TR6	TRÁMINEK - R Ø 8, 4=150 MM	470	234	0,395	108,98	43,442
						1288,147

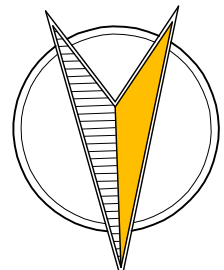
TABULKA KARI SÍTÍ U ŽB DESKY NAD 2.NP

OZN.	NÁZEV	ROZMĚR /mm/	KUSY	JEDN. HMOT. (kg/m ²)	CELK. PLOCHA (m ²)	CELK. HMOT. (kg)
K1	KARI SÍŤ Ø4, OKA 150x150 MM	2000x3000	18	3,033	108,00	327,894
K2	KARI SÍŤ Ø4, OKA 150x150 MM	1360x3000	2	3,033	8,16	24,749
K3	KARI SÍŤ Ø4, OKA 150x150 MM	1360x2950	1	3,033	4,01	12,168
K4	KARI SÍŤ Ø4, OKA 150x150 MM	2000x2950	6	3,033	36,48	107,289
K5	KARI SÍŤ Ø4, OKA 150x150 MM	1010x1450	1	3,033	1,48	4,442
K6	KARI SÍŤ Ø4, OKA 150x150 MM	1450x3000	1	3,033	4,38	13,189
K7	KARI SÍŤ Ø4, OKA 150x150 MM	1450x2500	1	3,033	3,63	10,899
K8	KARI SÍŤ Ø4, OKA 150x150 MM	1330x3000	1	3,033	3,98	12,182
K9	KARI SÍŤ Ø4, OKA 150x150 MM	500x3000	1	3,033	1,80	5,469
K10	KARI SÍŤ Ø4, OKA 150x150 MM	500x2130	1	3,033	1,07	3,230
K11	KARI SÍŤ Ø4, OKA 150x150 MM	350x3000	2	3,033	2,10	6,369
K12	KARI SÍŤ Ø4, OKA 150x150 MM	350x1830	1	3,033	0,64	1,943
						528,672

TABULKA VÝZTUŽE U ŽB TRÁMŮ NAD 2.NP

OZN.	NÁZEV	ROZMĚR /mm/	KUSY	JEDN. HMOT. (kg/m)	CELK. DÉLKA (m)	CELK. HMOT. (kg)
H1	HLAVNÍ VÝZTUŽ - R Ø 20	7 000	12	2,466	84,00	207,144
H2	HLAVNÍ VÝZTUŽ - R Ø 20	6 100	10	2,466	61,00	150,428
H3	HLAVNÍ VÝZTUŽ - R Ø 20	5 950	12	2,466	71,40	178,072
H4	HLAVNÍ VÝZTUŽ - R Ø 20	5 750	12	2,466	69,00	170,154
H5	HLAVNÍ VÝZTUŽ - R Ø 10	7 000	12	0,617	84,00	51,828
H6	HLAVNÍ VÝZTUŽ - R Ø 10	6 100	10	0,617	61,00	37,637
H7	HLAVNÍ VÝZTUŽ - R Ø 10	5 950	12	0,617	71,40	44,054
H8	HLAVNÍ VÝZTUŽ - R Ø 10	5 750	12	0,617	69,00	42,573
TR1	TRÁMINEK - R Ø 8, 4=150 MM	710	282	0,395	268,22	78,687
TR2	TRÁMINEK - R Ø 8, 4=150 MM	670	282	0,395	188,94	74,691
TR3	TRÁMINEK - R Ø 8, 4=150 MM	550	448	0,395	222,75	87,889
TR4	TRÁMINEK - R Ø 8, 4=150 MM	510	448	0,395	228,85	90,845
TR5	TRÁMINEK - R Ø 8, 4=150 MM	510	234	0,395	119,34	47,139
TR6	TRÁMINEK - R Ø 8, 4=150 MM	470	234	0,395	108,98	43,442
						1916,998

BETON: C25/30, FRAKCE 2 AŽ 16 ZAVLHLÝ, STROJNĚ HUTNĚNÝ



S

L. BENEDA, stavební a projekční kancelář

VED. PROJ.: ODB. PROJ.: VYPRACOVAL: D. PLUHAŘOVÁ

L. BENEDA M. SMUTNÝ

OBEC: PLZEŇ STAVEBNÍ ÚŘAD: PLZEŇ 3

INVESTOR: PLZEŇSKÝ KRAJ, ŠKROUPOVA 1760/1B, 306 13 PLZEŇ

RAZÍTKO:

DATUM: 05. 2013

STUPEŇ: PP

Č. ZAKÁZKY: 201302

FORMÁT: 8xA4

REKONSTRUKCE OBJEKTU KÚPK JAGELLONSKÁ 13, PLZEŇ

1. ARCHITEXTONICKÉ A STAVEBNĚ TECHNICKÉ ŘEŠENÍ

STAVEBNĚ KONSTRUKČNÍ ČÁST

VÝZTUŽ STROPNÍCH KONSTRUKCÍ – NAD 1.PP, 1.NP A 2.NP

MĚR.: 1:100

Č. VÝKR. **1.12**

LUBOŠ BENEDA
 ČÍŽICKÁ 279, 332 09 STĚNOVICE
 IČ: 13882589 - DIČ: 140-5807271008
 PROVOZOVNA: CERNICKÁ 9 A 11
 301 36 PLZEŇ