

Akce:

**Budova učeben SŠZP Klatovy,
parc.č. 3225/1, k.ú. Klatovy**

Adresa:

Střední škola zemědělská a potravinářská, Klatovy
Národních mučedníků 141/IV, 339 01 Klatovy
parc.č.st. 6371, parc.č. 3225/1, k.ú. Klatovy

Stavebník:

Střední škola zemědělská a potravinářská, Klatovy
Národních mučedníků 141/IV, 339 01 Klatovy

Projektant:

Projektová a znalecká kancelář, Ing. Václav Vlček, s.r.o.



ortofotomapa



katastrální mapa

Popis:

Předložená dokumentace řeší novou budovu učeben SŠZP Klatovy. Zájmové pozemky parc.č. 3225/1 a st. 6371, k.ú. Klatovy se nachází v areálu SŠZP Klatovy. Prostor pro realizaci nového objektu učeben je situován při západní straně stávajícího objektu praktické výuky. Pozemek je příjezdný z místní komunikace - Žižkova ulice, ze severní strany areálu. Zájmová část pozemku je svažitá k jihu.

Dle platného územního plánu města Klatovy se objekt nachází v území **7 ZS/Mp** – území zastavěné stabilizované, městské periferní. Předpokládaná výstavba je v souladu s platným ÚP města Klatovy.



fotografie – stávajícího stavu

Záměr:

Záměr investora předpokládá přístavbu nových učeben ke stávajícímu objektu praktické výuky SŠZP Klatovy. Kompozice prostorového řešení je omezena velikostí vymezené části pozemku v rámci stávajícího areálu.

Objekt je rozdělen na dvě části. Členění hmot je navrženo v odlišném architektonickém tvarosloví. Vyšší čtyřpodlažní část je tvořena převážně učebnami a příslušným zázemím. Stavba je koncipována jako čtyřpodlažní objekt obdélníkového tvaru s plochou střechou s výrazně ustupujícím posledním patrem. Nižší, dvoupodlažní části dominuje prostor kavárny nacházející se v 1.NP. Součástí návrhu je ochoz, propojující stávající objekt a novou terasu kavárny. Materiálové i barevné řešení novostavby navazuje na vzhled stávajících budov areálu SŠZP Klatovy.



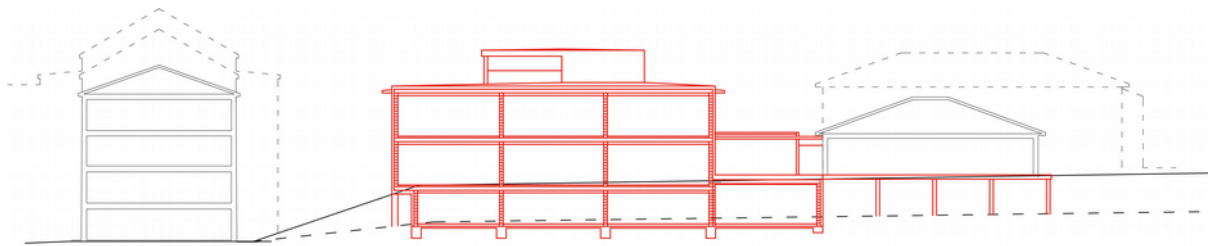
situace – navrhovaný stav



půdorys 1.NP – navrhovaný stav



půdorys patra – navrhovaný stav



řez územím – navrhovaný stav



zákresy o fotografie – navrhovaný stav



zákresy o fotografie – navrhovaný stav



axonometrie – navrhovaný stav

Závěr:

Předložený záměr „**Budova učeben SŠZP Klatovy, parc.č. 3225/1, k.ú. Klatovy**“ je v souladu s platnou ÚPD města Klatovy.

Navržené hmotové i výškové uspořádání novostavby je v souladu se zástavbou areálu SŠZP i okolní zástavbou, kterou zvolenou formou a polohou vhodně doplňuje. Návrh novostavby odpovídá charakteru i funkčnímu využití řešeného objektu.

Předložený stavební záměr „Budova učeben SŠZP Klatovy, parc.č. 3225/1, k.ú. Klatovy“ lze doporučit k realizaci.

V Klatovech 14.06.2019

městská architektka
Ing.arch.,Ing. Eva Kováříková