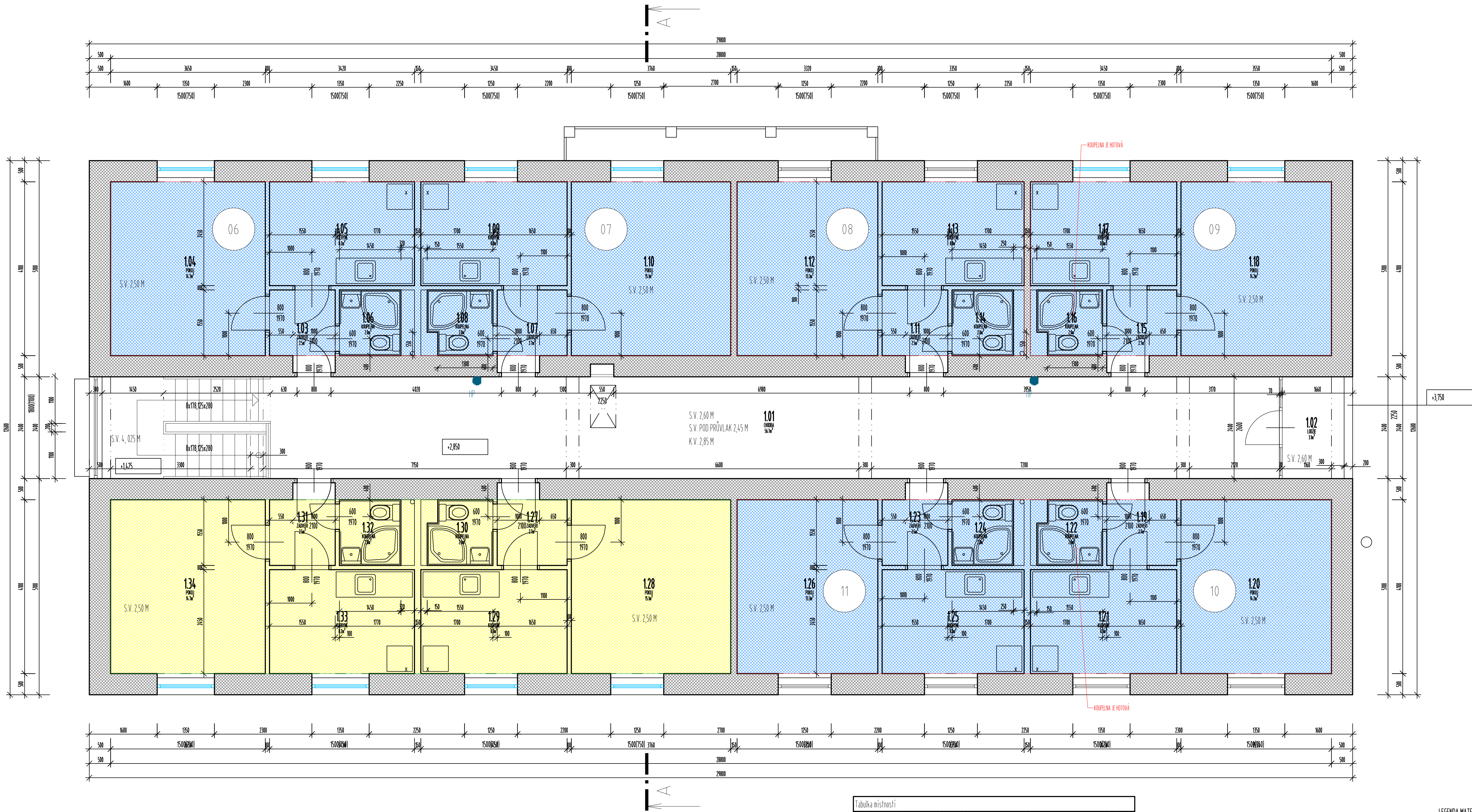


Vypracoval Ing. Lukáš Vötter	Zodp. projektant Ing. Jiří Červený	Hlavní architekt -	PROJEKTY ČERVENÝ Ing. Jiří Červený Cihlářská 58, 321 00 Plzeň - Litice mobil: 602.293.768, jiří.cerveny@seznam.cz	
Investor Plzeňský kraj, Škroupova 1760/18, Jižní Předměstí, 30100 Plzeň			Místo stavby Rokycany	Kat. území Rokycany
Akce Rekonstrukce ubytovny Rokycanské nemocnice			Datum 06/2019	Stupeň DSP
Objekt Rekonstrukce ubytovny Rokycanské nemocnice			Měřítko -	
Obsah výkresu Celková situace			Č. výkresu C.1	Č. paré



Vypracoval Ing. Lukáš Vötter	Zodp. projektant Ing. Jiří Červený	Hlavní architekt -	PROJEKTY ČERVENÝ Ing. Jiří Červený Cihlářská 58, 321 00 Plzeň - Litice mobil: 602.293.768, jiří.cerveny@seznam.cz	
Investor Plzeňský kraj, Škroupova 1760/18, Jižní Předměstí, 30100 Plzeň			Místo stavby Rokycany	Kat. území Rokycany
Akce Rekonstrukce ubytovny Rokycanské nemocnice			Datum 06/2019	Stupeň DSP
Objekt Rekonstrukce ubytovny Rokycanské nemocnice			Měřítko -	
Obsah výkresu Katastrální situace			Č. výkresu C.2	Č. paré

Význam Ing. Lukáš Votter	Účel projektu Ing. Jiří Červeny	Externí architekt -	PROJEKTY ČERVENÝ Ing. Jiří Červeny Černáho 98, 321 00 Plzeň - Líšeň mobil: 412 293 188 jiri.cerveny@seznam.cz		
Investor	Město Sladky				Rokyčany
Plzeňský kraj, Škroupova 1760/18, Jižní Předměstí, 30004 Plzeň	Kau Izumi				Rokyčany
Klice	Datum				06/2019
Rekonstrukce ubytovny Rokyčanské nemocnice	Stupeň				DSP
Objekt	Měřítko		1:50	Č. výkresu	
Rekonstrukce ubytovny Rokyčanské nemocnice	Číslo výkresu		Č. paré		
Období výkresu	Půdorys 1.PP		D.111a		



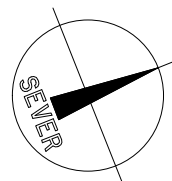
- Průběh prací:
- Před zahájením všech stavebních prací zapůjčí dodavatel stavebních prací plán B027, průzkumné pracovníky a všechny úkony vyplývající z platné legislativy B027. Všechny tyto kroky budou řádně zaneseny do stavebního deníku.
 - Před zahájením prací v bytové jednotce bude odpojená tato jednotka od elektrické energie. Tato bude řádně zkontrolována a zápisem do stavebního deníku předán TOL.
 - Pro potřeby stavby si dodavatelská firma zapůjčí svůj odborný zvláštní firmu stavební přípojky elektrické energie pro stavební práce v bytové jednotce.
 - Bude součástí linie, vybavený betonové mazaniny a nové bude provedena antihydrická sanace střešní a keramická dlažba.
 - Všechny výhledy a tlumy budou řádně seřazeny a označeny na Tříznu s nálepkou TOL.
 - Při manipulaci s vybavením budou všechny stavební jednotky, aby byla pracnost snížena na minimum. A to kromě placitím, kování, solí atd.

Tabulka místností						
Číslo	Jméno	Plocha [m²]	Odvod [m]	Strop	Stěny	Podlahy
101	CHODBA	56,69	15,56	OMITRA VÁPNECEMENTOVÁ	OMITRA VÁPNECEMENTOVÁ STŘEDNÍ	1MP
102	LOUČE	3,12	7,86	OMITRA VÁPNECEMENTOVÁ	OMITRA VÁPNECEMENTOVÁ STŘEDNÍ	
103	ZADVĚŘÍ	2,53	7,2	OMITRA VÁPNECEMENTOVÁ	OMITRA VÁPNECEMENTOVÁ STŘEDNÍ	
104	POKOID	14,66	15,9	OMITRA VÁPNECEMENTOVÁ	OMITRA VÁPNECEMENTOVÁ STŘEDNÍ	
105	KUCHYNĚ	8,24	12,14	OMITRA VÁPNECEMENTOVÁ	OMITRA VÁPNECEMENTOVÁ STŘEDNÍ	
106	KOUPELNA	1,99	6,2	OMITRA VÁPNECEMENTOVÁ	OMITRA VÁPNECEMENTOVÁ STŘEDNÍ	
107	ZADVĚŘÍ	2,67	7,4	OMITRA VÁPNECEMENTOVÁ	OMITRA VÁPNECEMENTOVÁ STŘEDNÍ	
108	KOUPELNA	2	6,4	OMITRA VÁPNECEMENTOVÁ	OMITRA VÁPNECEMENTOVÁ STŘEDNÍ	
109	KUCHYNĚ	8,24	12,2	OMITRA VÁPNECEMENTOVÁ	OMITRA VÁPNECEMENTOVÁ STŘEDNÍ	
110	POKOID	15,69	16,12	OMITRA VÁPNECEMENTOVÁ	OMITRA VÁPNECEMENTOVÁ STŘEDNÍ	
111	ZADVĚŘÍ	2,53	7,2	OMITRA VÁPNECEMENTOVÁ	OMITRA VÁPNECEMENTOVÁ STŘEDNÍ	
112	POKOID	13,29	15,24	OMITRA VÁPNECEMENTOVÁ	OMITRA VÁPNECEMENTOVÁ STŘEDNÍ	
113	KUCHYNĚ	8,05	12	OMITRA VÁPNECEMENTOVÁ	OMITRA VÁPNECEMENTOVÁ STŘEDNÍ	
114	KOUPELNA	1,98	6,2	OMITRA VÁPNECEMENTOVÁ	OMITRA VÁPNECEMENTOVÁ STŘEDNÍ	
115	ZADVĚŘÍ	2,68	7,4	OMITRA VÁPNECEMENTOVÁ	OMITRA VÁPNECEMENTOVÁ STŘEDNÍ	
116	KOUPELNA	1,99	6,4	OMITRA VÁPNECEMENTOVÁ	OMITRA VÁPNECEMENTOVÁ STŘEDNÍ	
117	KUCHYNĚ	8,31	12,2	OMITRA VÁPNECEMENTOVÁ	OMITRA VÁPNECEMENTOVÁ STŘEDNÍ	
118	POKOID	14,24	15,7	OMITRA VÁPNECEMENTOVÁ	OMITRA VÁPNECEMENTOVÁ STŘEDNÍ	
119	ZADVĚŘÍ	2,7	7,4	OMITRA VÁPNECEMENTOVÁ	OMITRA VÁPNECEMENTOVÁ STŘEDNÍ	
120	POKOID	14,24	15,7	OMITRA VÁPNECEMENTOVÁ	OMITRA VÁPNECEMENTOVÁ STŘEDNÍ	
121	KUCHYNĚ	8,31	12,2	OMITRA VÁPNECEMENTOVÁ	OMITRA VÁPNECEMENTOVÁ STŘEDNÍ	
122	KOUPELNA	2	6,4	OMITRA VÁPNECEMENTOVÁ	OMITRA VÁPNECEMENTOVÁ STŘEDNÍ	
123	ZADVĚŘÍ	2,54	7,2	OMITRA VÁPNECEMENTOVÁ	OMITRA VÁPNECEMENTOVÁ STŘEDNÍ	
124	KOUPELNA	1,98	6,2	OMITRA VÁPNECEMENTOVÁ	OMITRA VÁPNECEMENTOVÁ STŘEDNÍ	
125	KUCHYNĚ	8,05	12	OMITRA VÁPNECEMENTOVÁ	OMITRA VÁPNECEMENTOVÁ STŘEDNÍ	
126	POKOID	13,29	15,24	OMITRA VÁPNECEMENTOVÁ	OMITRA VÁPNECEMENTOVÁ STŘEDNÍ	
127	ZADVĚŘÍ	2,71	7,4	OMITRA VÁPNECEMENTOVÁ	OMITRA VÁPNECEMENTOVÁ STŘEDNÍ	
128	POKOID	15,1	16,12	OMITRA VÁPNECEMENTOVÁ	OMITRA VÁPNECEMENTOVÁ STŘEDNÍ	
129	KUCHYNĚ	8,28	12,2	OMITRA VÁPNECEMENTOVÁ	OMITRA VÁPNECEMENTOVÁ STŘEDNÍ	
130	KOUPELNA	1,99	6,4	OMITRA VÁPNECEMENTOVÁ	OMITRA VÁPNECEMENTOVÁ STŘEDNÍ	
131	ZADVĚŘÍ	2,53	7,2	OMITRA VÁPNECEMENTOVÁ	OMITRA VÁPNECEMENTOVÁ STŘEDNÍ	
132	KOUPELNA	1,97	6,2	OMITRA VÁPNECEMENTOVÁ	OMITRA VÁPNECEMENTOVÁ STŘEDNÍ	
133	KUCHYNĚ	8,22	12,14	OMITRA VÁPNECEMENTOVÁ	OMITRA VÁPNECEMENTOVÁ STŘEDNÍ	
134	POKOID	14,66	15,9	OMITRA VÁPNECEMENTOVÁ	OMITRA VÁPNECEMENTOVÁ STŘEDNÍ	

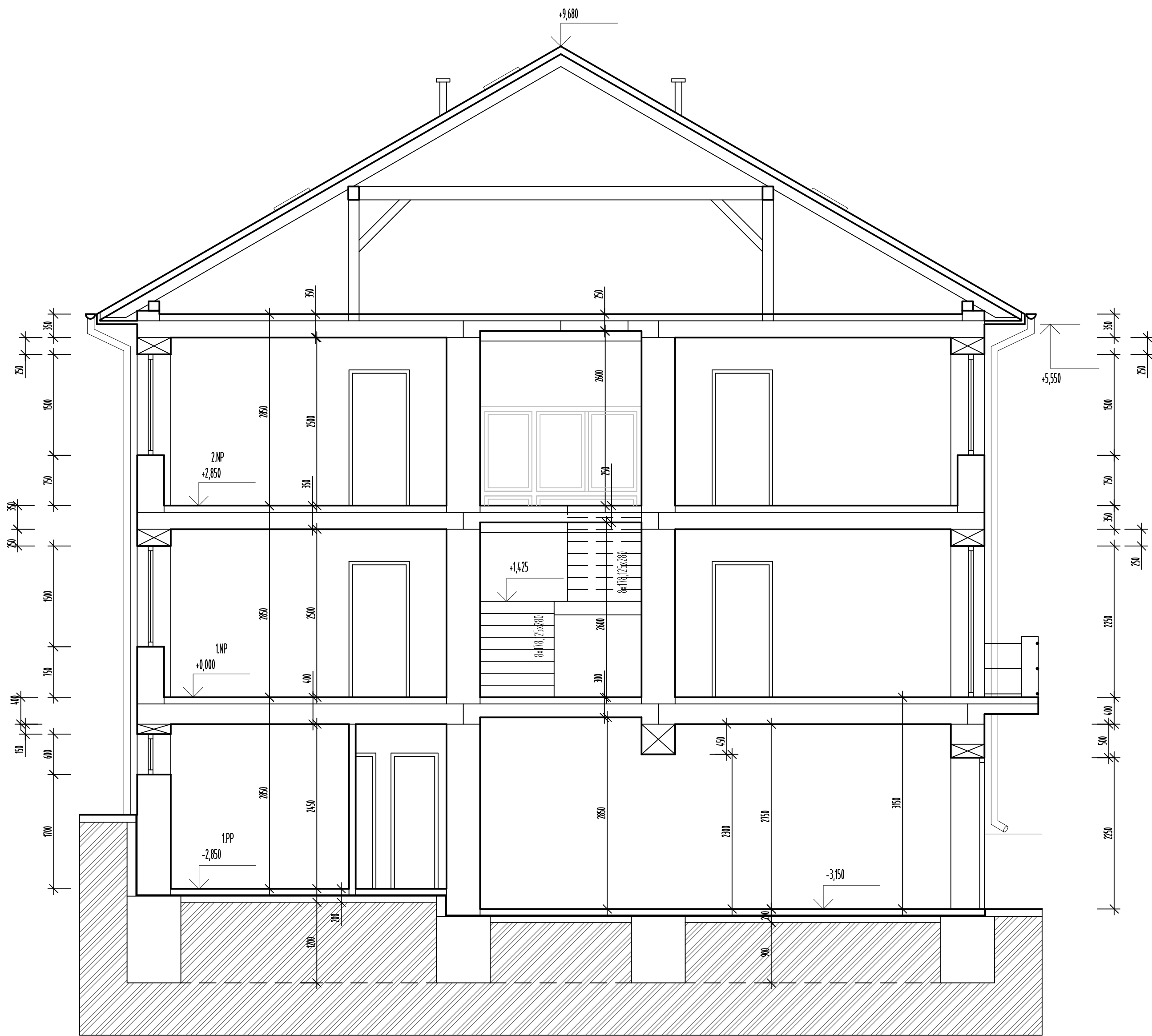
celková plocha [m²] 276,9

LEGENDA MATERIÁLŮ

- STÁVAJÍCÍ KONSTRUKCE
- BYTOVÉ JEDNOTKY, U KTERÝCH BUDE PROVEDENA STAVĚBNÍ ÚPRAVA
- BYTOVÉ JEDNOTKY, U KTERÝCH NEBUDĚ PROVEDENA STAVĚBNÍ ÚPRAVA
- NOVÁ OKNA



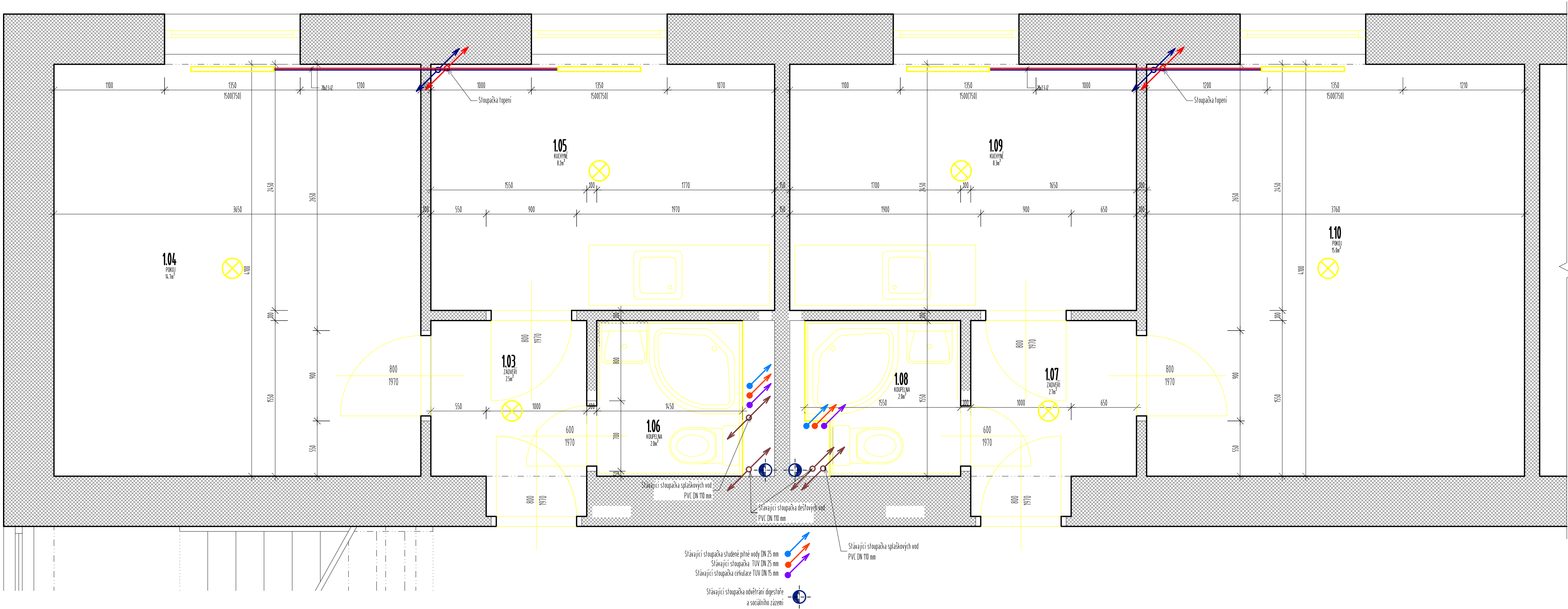
Vypracoval Ing. Lukáš Váňka	Další zpracoval Ing. Jiří Červeny	Hlavní architekt -	PROJEKT ČERVENÝ Ing. Jiří Červeny Černáská 38, 370 00 Písek - Líšeň mobil: 842 211 158 jircerveny@seznam.cz	
Investor Plzeňský kraj, Škroupova 1760/18, Jižní Předměstí, 30100 Písek			Město stavby Rokyčany	Rokyčany
Akce Rekonstrukce ubytovny Rokyčanské nemocnice			Datum 06/2019	
Objekt Rekonstrukce ubytovny Rokyčanské nemocnice			Stupeň DPS	
Měřítko 1:50			Č. výkresu E-pod	
Měřítko Půdorys 2.NP			D.1.13	



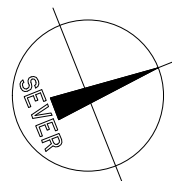
Vypracoval Ing. Lukáš Vötter	Zodp. projektant Ing. Jirí Červený	Hlavní architekt -	PROJEKTY ČERVENÝ Ing. Jirí Červený Cihlářská 58, 321 00 Plzeň - Litice mobil: 602 293 768, jiri.cerveny@seznam.cz	
Investor Plzeňský kraj, Škroupova 1760/18, Jižní Předměstí, 30100 Plzeň			Místo stavby	Rokycany
Akce Rekonstrukce bytovny Rokycanské nemocnice			Kat. území	Rokycany
Objekt Rekonstrukce bytovny Rokycanské nemocnice			Datum	06/2019
			Stupeň	DSP
			Měřítko	1:50
			Č. výkresu	Č. paré
Obsah výkresu Řez A-A			D.1.1.4	

Týká se bytových jednotek: 01, 03, 05, 06, 08, 11

Týká se bytových jednotek: 02, 04, 07, 09, 10

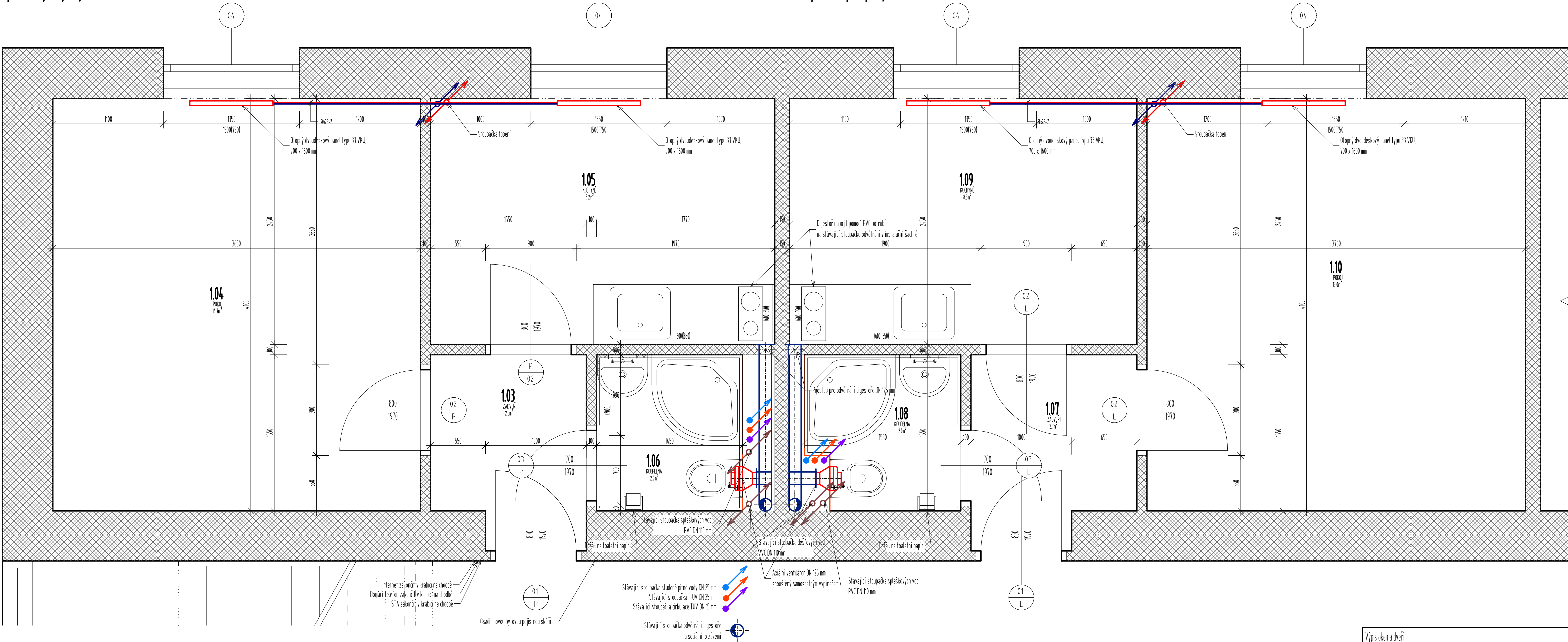


- Popis prací:
- Před zahájením všech stavebních prací zajistí dodavatel stavebních prací plán BODP, prokolení pracovníků a všechny domy vyplývající z platné legislativy BODP. Všechny tyto kresby budou řádně zapsány do stavebního deníku.
 - Před zahájením prací v bytové jednotce bude odpojena tato jednotka od elektrické energie. Tato bude řádně dokumentována a zápisem do stavebního deníku předána TÚ.
 - Pro potřeby stavby je bednovatelská firma zajistí svoji odbornou zručností a tímto stavební jednotku elektrické energie pro stavební práce v bytové jednotce.
 - Bude demontována stávající dřevěná okna a šedé budovy po hrozbě vyhoření okna zaručený osazením jako příprava pro osazení nových oken.
 - Bude vyřešený vzhled dveří vzhled, a to jak interiérové a bytůch, tak i vstupní dveře do bytů.
 - Bude vybudován stávající zárubně, tak i vstupní dveře do bytů, včetně přípravy pro osazení nových dveří - 3 ks kapes po výšce na jedné straně zárubně, 1 ks 6 ks kapes na jedny zárubně.
 - Bude vybudována příčka ze sociálního zařízení do instalačního jádra.
 - Bude vybudován všechny zářivky ve stávající sociální místnosti.
 - Bude demontována stávající kuchyňská linka.
 - Bude demontována všechny stávající sifony.
 - Bude demontována stávající topná tělesa, a to včetně přípojných potrubí.
 - Bude demontována všechny stávající otopky.
 - Bude demontována stávající PVC podlahové krytiny v obývacím pokoj, kuchyni a předsíní.
 - Bude vybudován stávající keramická dlažba v koupelně.
 - Bude vybudován stávající keramické mozaiky podlah až na nosnou konstrukci.
 - Všechny vybudované hmoty budou řádně separovány a odvozeny na řízenou skládku TKO.
 - Při manipulaci s vybudovanými hmotami bude vedením stavby zajištěno, aby byla pražnost snížena na minimum. A to krycím plachtami, krycím suti atd.

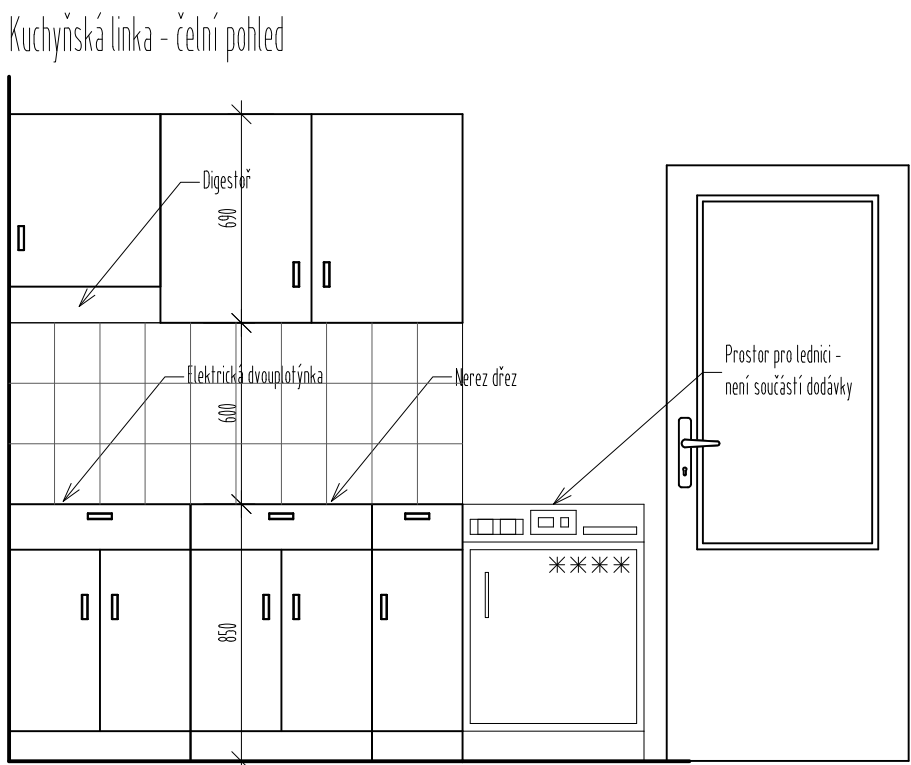
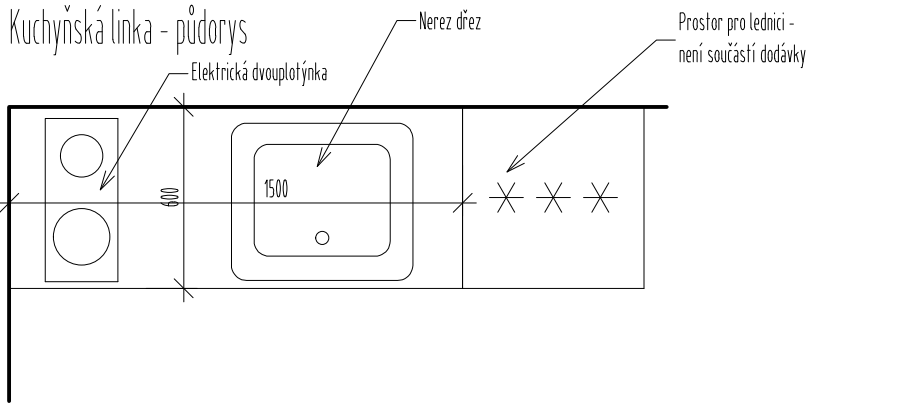


Vypracoval Ing. Lukáš Váňter	Zodp. projektant Ing. Jiří Červeny	Hlavní architekt -	PROJEKT ČERVENÝ Ing. Jiří Červeny Česká 38, 371 00 Písek - Líše mobil: 602 291 144 jiri.cerveny@seznam.cz	
Investor Plzeňský kraj, Škroupova 1760/18, Jižní Předměstí, 30100 Písek			Místo stavby Rokycany	
Akce Rekonstrukce bytovny Rokycanské nemocnice			Kat. území Rokycany	
Datum 06/2019			Stupeň DPS	
Objekt Rekonstrukce bytovny Rokycanské nemocnice			Měřítko 1:25	
Obsah výkresu Půdorys typizované bytové jednotky - bourací práce			Č. výkresu D.1.15	Č. paré

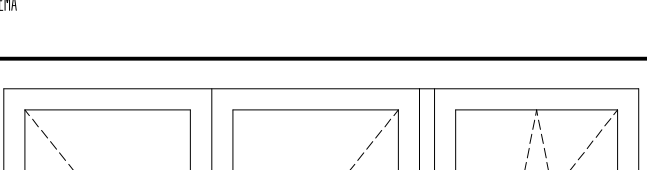
Týká se bytových jednotek: 01, 03, 05, 06, 08, 11



Týká se bytových jednotek: 02, 04, 07, 09, 10



Výpis oken a dveří										
KODIZOV	PPPS	ROZMĚRY [mm]	MATERIÁL	KOTVENÍ	ZAKLADENÍ	BARVA	PRŮVĚT. CELKEM	Průměr odvětr.	Materiál zarábání	
B0P	DVEŘE KOMUNIKAČNÍ OTVORÉ PRÁVĚ	880 x 1970	DVEŘNÍ OKRÚD - FLEK	BEZPEČNOSTNÍ KOTVENÍ KOBLE - KUBA	PLNĚ	PRÁVĚNÍ DUB	1	1500/0P3	ZÁRUBNĚ OCELOVÁ YH00 S PŘÍSLAŠNÍ ODOLNOSTI, VĚTNĚ TĚSNĚNÍ	
B0P	DVEŘE KOMUNIKAČNÍ OTVORÉ PRÁVĚ	880 x 1970	DVEŘNÍ OKRÚD - FLEK	KUBA - KUBA	2/3 PŘÍSLAŠNÍ HLAVKOVANÉ	PRÁVĚNÍ DUB	2	-	ZÁRUBNĚ OCELOVÁ YH00 BEZ PŘÍSLAŠNÍ ODOLNOSTI, VĚTNĚ TĚSNĚNÍ	
B0P	DVEŘE KOMUNIKAČNÍ OTVORÉ PRÁVĚ	700 x 1970	DVEŘNÍ OKRÚD - FLEK	KUBA - KUBA	PLNĚ	PRÁVĚNÍ DUB	1	-	ZÁRUBNĚ OCELOVÁ YH00 BEZ PŘÍSLAŠNÍ ODOLNOSTI, VĚTNĚ TĚSNĚNÍ	
Výpis oken a dveří										
KODIZOV	PPPS	ROZMĚRY [mm]	MATERIÁL	KOTVENÍ	ZAKLADENÍ	BARVA	PRŮVĚT. CELKEM	Průměr odvětr.	Materiál zarábání	
D0L	DVEŘE KOMUNIKAČNÍ OTVORÉ LEVĚ	880 x 1970	DVEŘNÍ OKRÚD - FLEK	BEZPEČNOSTNÍ KOTVENÍ KOBLE - KUBA	PLNĚ	PRÁVĚNÍ DUB	1	1500/0P3	ZÁRUBNĚ OCELOVÁ YH00 S PŘÍSLAŠNÍ ODOLNOSTI, VĚTNĚ TĚSNĚNÍ	
D0L	DVEŘE KOMUNIKAČNÍ OTVORÉ LEVĚ	880 x 1970	DVEŘNÍ OKRÚD - FLEK	KUBA - KUBA	2/3 PŘÍSLAŠNÍ HLAVKOVANÉ	PRÁVĚNÍ DUB	2	-	ZÁRUBNĚ OCELOVÁ YH00 BEZ PŘÍSLAŠNÍ ODOLNOSTI, VĚTNĚ TĚSNĚNÍ	
D0L	DVEŘE KOMUNIKAČNÍ OTVORÉ LEVĚ	700 x 1970	DVEŘNÍ OKRÚD - FLEK	KUBA - KUBA	PLNĚ	PRÁVĚNÍ DUB	1	-	ZÁRUBNĚ OCELOVÁ YH00 BEZ PŘÍSLAŠNÍ ODOLNOSTI, VĚTNĚ TĚSNĚNÍ	

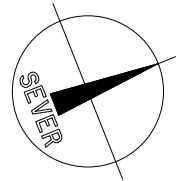
Výpis oken a dveří									
ROZMĚRY	SKEM	PPPS	ROZMĚRY (mm)	MATERIÁL	KOTVENÍ	ZAKLADENÍ	BARVA	PRŮVĚT CELKEM	
N		D000 ZDVOJNĚNÉ	1504 x 1504	PVC VĚTRNÍKOVÝ PRÁVĚL (0,45% W0000)	KUBA	COJALNÍK TROJSLAŠNÍ PŘÍSLAŠNÍ (0,45% W0000)	BIELÁ	4	
<p>SOUČÁSTI DODÁVKY OKEN A DVEŘÍ VYPLNĚNÍ E-</p> <p>1. ZEMNÉ ZAKLADENÍ OŠETŘENÍ A NÁVĚTRNÍ PRÁVĚL INTERIÉROVÉ (0,45% W0000) STRANY</p> <p>2. DODÁVKA A MONTÁŽ KOMPENSAČNÍ PRÁVĚL</p> <p>3. DODÁVKA A MONTÁŽ INTERIÉROVÉHO PVC PRÁVĚTU VĚTNĚ JEDNOLÍČNÉHO (0,45% W0000)</p> <p>4. DODÁVKA A MONTÁŽ VĚTRNÍKOVÉHO AL. PRÁVĚTU TL. 0,4 MM (0,45% W0000) LEPEKOVÉHO VĚTNĚ JEDNOLÍČNÉHO AL. KOTVENÍ</p> <p>5. INTERIÉROVÉ PRÁVĚTOVÉ DOKONČENÍ AL. DŘEVĚ</p> <p>6. DŘEVĚN. JEDNOTLIVÉ VÝSTUPY PRO PŘÍSLAŠNÍ DŘEVĚN.</p>									

Tabulka místností					
Číslo	Jednotka	Plocha [m²]	Potrubí	Stěny	Strop
1.03	ZÁVĚRŮ	2,32	SUNITÁ OLAŽBA DO FLEXIBURNÍHO LEPIDLA	OMITKA VAPENOCENOVÁ	OMITKA VAPENOCENOVÁ
1.04	PŘÍKOP	14,66	PVOVAK LINDLEIM	OMITKA VAPENOCENOVÁ	OMITKA VAPENOCENOVÁ
1.05	KUCHYNĚ	8,22	SUNITÁ OLAŽBA DO FLEXIBURNÍHO LEPIDLA	OMITKA VAPENOCENOVÁ	OMITKA VAPENOCENOVÁ
1.06	KOUPELNA	1,99	SUNITÁ OLAŽBA DO FLEXIBURNÍHO LEPIDLA	KERAMICKÝ OKRSLV V. 2000 MM	OMITKA VAPENOCENOVÁ
1.07	ZÁVĚRŮ	2,67	SUNITÁ OLAŽBA DO FLEXIBURNÍHO LEPIDLA	OMITKA VAPENOCENOVÁ	OMITKA VAPENOCENOVÁ
1.08	KOUPELNA	2,01	SUNITÁ OLAŽBA DO FLEXIBURNÍHO LEPIDLA	KERAMICKÝ OKRSLV V. 2000 MM	OMITKA VAPENOCENOVÁ
1.09	KUCHYNĚ	8,31	SUNITÁ OLAŽBA DO FLEXIBURNÍHO LEPIDLA	OMITKA VAPENOCENOVÁ	OMITKA VAPENOCENOVÁ
1.10	PŘÍKOP	14,97	PVOVAK LINDLEIM	OMITKA VAPENOCENOVÁ	OMITKA VAPENOCENOVÁ

Čekání plocha [m²]: 55,35

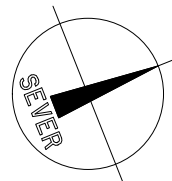
LEGENDA MATERIÁLŮ

	STÁVAJÍCÍ STAVEBNÍ KONSTRUKCE BEZ STAVEBNÍCH ÚPRAV
	ZNOVO NOVÝCH NEMOSNÝCH PŘÍČEK Z PLASTIKOVÉHO ŽIVLA



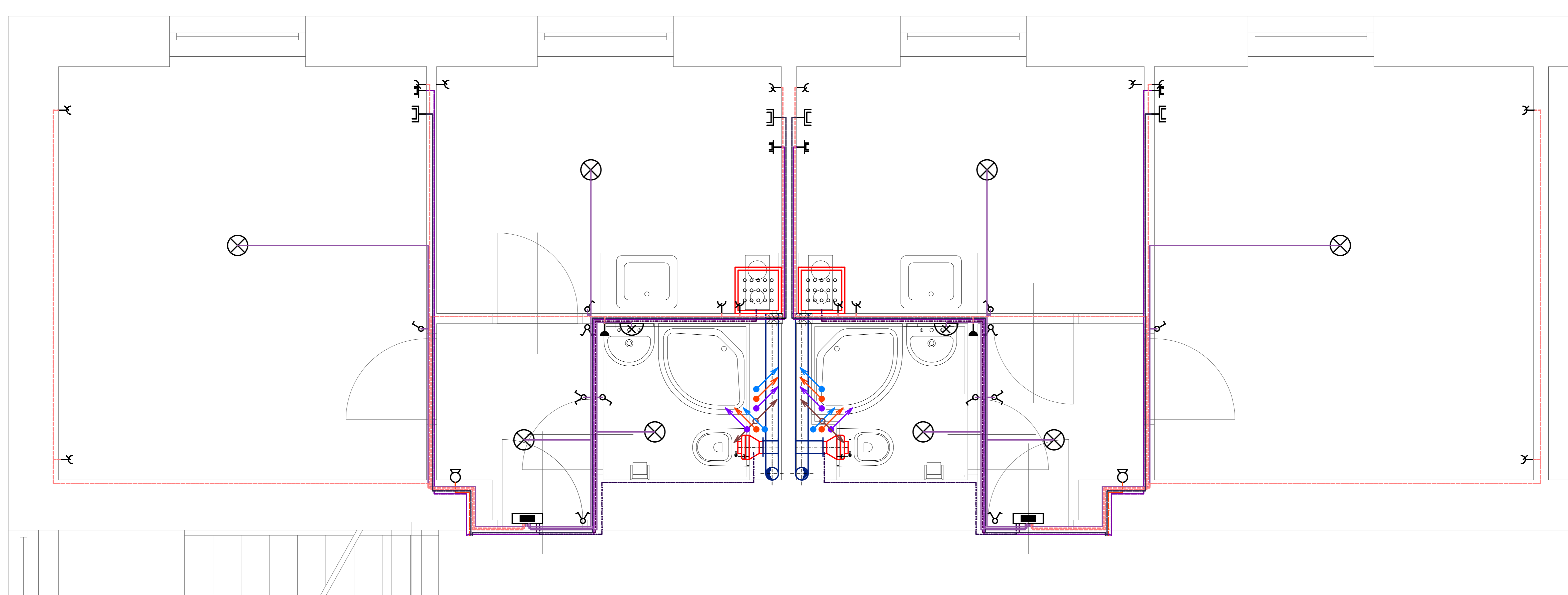
Vypracoval Ing. Lukáš Votava	Zodp. projektant Ing. Jiří Červný	Hlavní architekt -	PROJEKT ČERVENÝ Ing. Jiří Červný Číslo: 100/100 Přeš - Lizec tel: 482 291 144 jirici.cervny@seznam.cz	
Investor Přelazský kraj, Škroupova 1760/10, 30100 Přeš			Místo stavby Rokyčany	
Akce Rekonstrukce ubytovny Rokyčanské nemocnice			Kat. území Rokyčany	
Objekt Rekonstrukce ubytovny Rokyčanské nemocnice			Datum 06/2019	
Období výkresu Půdorys typizované bytové jednotky - stavební práce			Stupeň DPS	
			Měřítko 1:25	
			Č. výkresu	Č. paré
			D.1.16	

Týká se bytových jednotek: 02, 04, 07, 09, 10



Vypracoval Ing. Lukáš Votava	Zatv. projektant Ing. Jiří Červeny	Hlavní architekt -	PROJEKT ČERVENÝ Ing. Jiří Červeny Československá 59, 220 00 Písek tel.: 442 293 158 jiri.cerveny@seznam.cz	
Investor				Místo stavby Rokyčany
Písecký kraj, Štěpánova 1760/18, Jihní Předměstí, 38000 Písek				Kat. území Rokyčany
Akce Rekonstrukce ubytovny Rokyčanské nemocnice				Datum 06/2019
Objekt Rekonstrukce ubytovny Rokyčanské nemocnice				Stupeň DSP
Obsah výkresu			Měřítko 1:25	
Pádorys ZTI + ÚT + VZT			Č. výkresu D.1.17	
			Č. paré	

Týká se bytových jednotek: 02, 04, 07, 09, 10



Legenda:

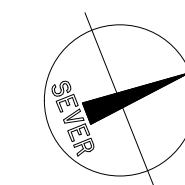
-  Anténní zásočka kvaždini
-  Datová zásočka jednotochu 20x15
-  Seruiny ogipnat
-  Vypinat
-  Viconizováni zásočka
-  Zásočka IP44
-  Světléj otřaj
-  náčelnéj svátoč 60W
-  Domovní klaséj otvori teleten
-  Blytva jednotka pojsočja
-  S1A kabelová trasa - kvaždini kabel
-  Zsočnyj kabl ČKPK 3x25 mm
-  Světléj kabl ČKPK 3x25 mm
-  Trasa datových kablí anteleno
-  Trasa otvori teleten zsočnyj kabl 3x otvori
-  Pripojení domotopij kabl ČKPK 5x2,5 mm
-  Pripojení analízny ventilátor ČKPK 3x2,5 mm

Označ.	Název	Objem	Sířka	Umístění	Is	Poznámka
	Světelný zdroj				4	
	nástenné svítidlo 60W				1	

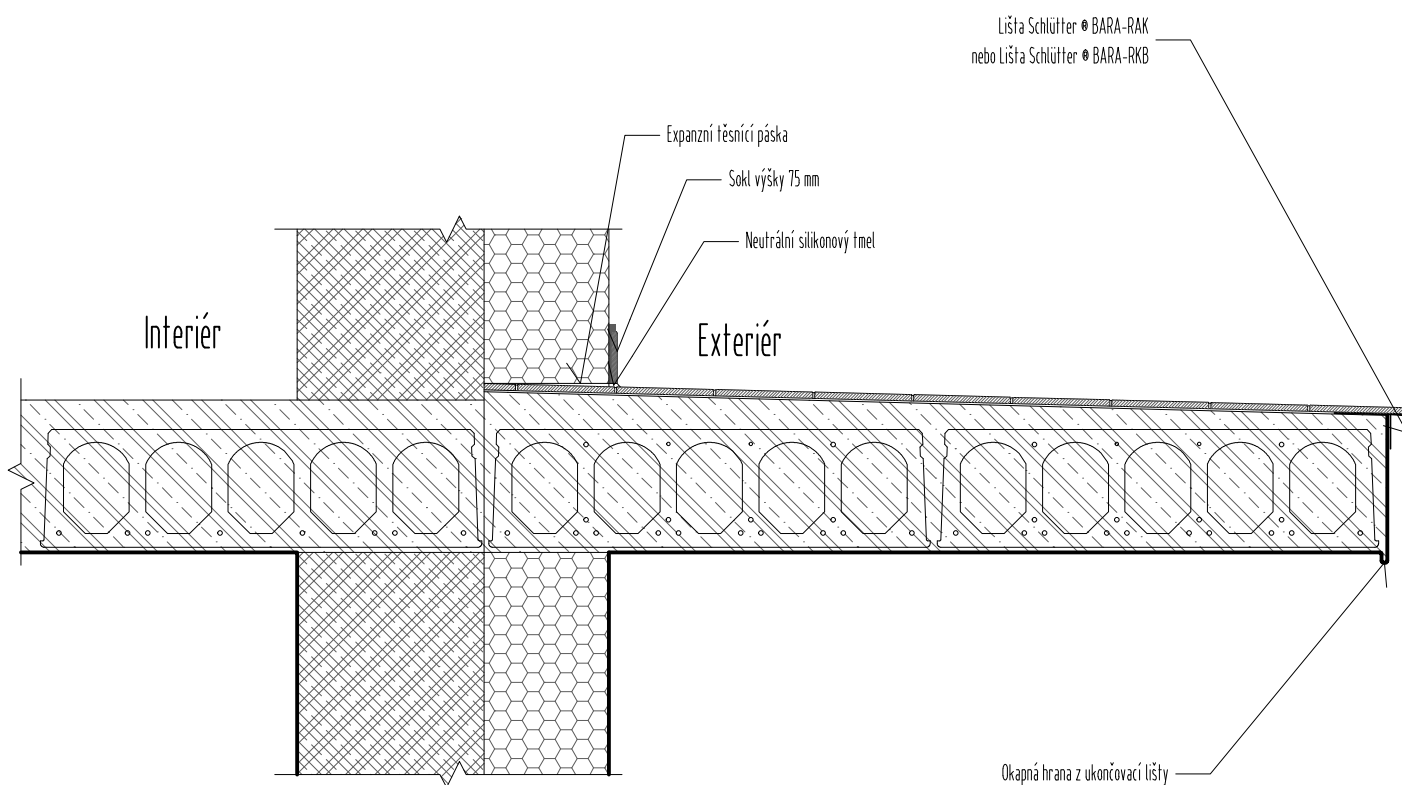
Číslo	Účel	Typ	Dimenze	Odhad	Km	Výkon	Délka [m]	Přesnost
	STAKABEL PRASA						12,66	
	Sněhla	CXRY	3xLSRE				16,08	
	Zásovky	CXRY	3xLSRE				25,91	

Celková délka vedení [m]: 54,67

Rozvaděče			
Název	Délka	Šířka	Ks
NOVÝ ROZVADĚČ		300 00	1

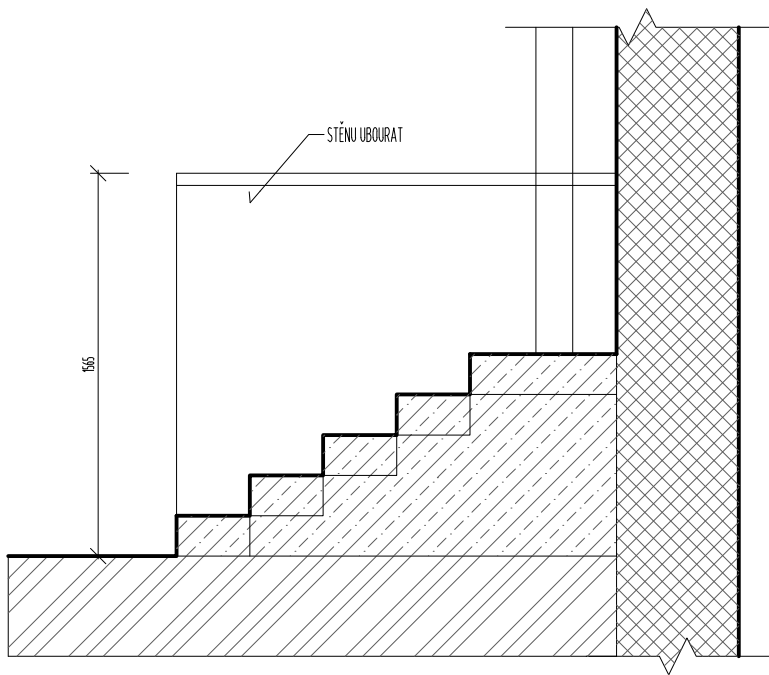
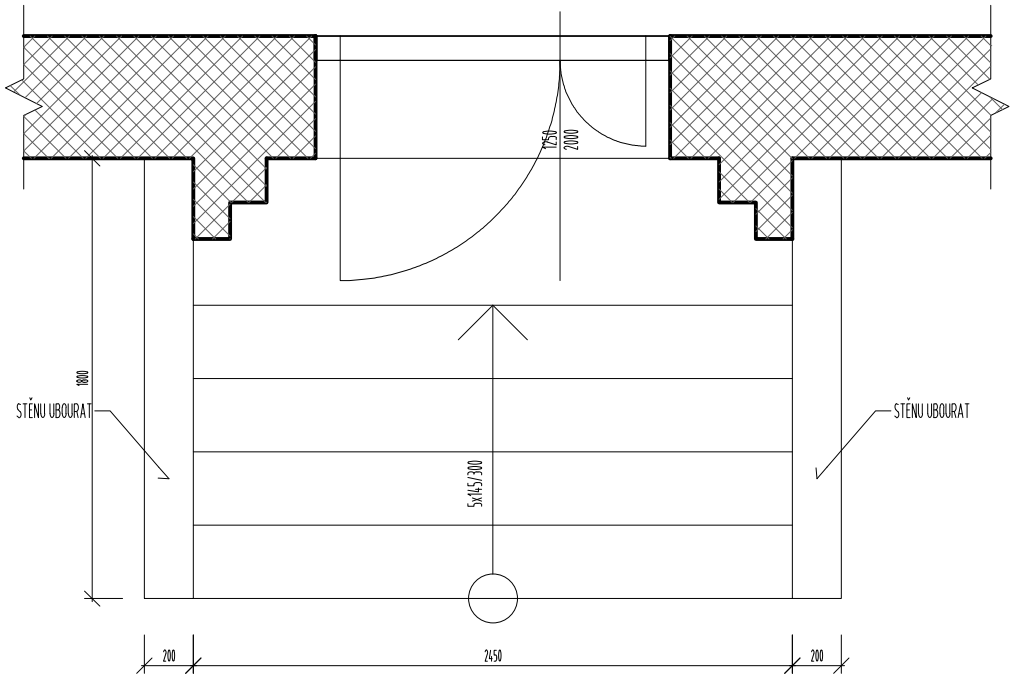


Vypracoval Ing. Lukáš Votřel	Zodp. projektant Ing. Jiří Červený	Hlavní architekt -	PROJEKT ČERVENÝ Ing. Jiří Červený Chrástská 98, 391 00 Píseň - Litke Mobil: 462 293 158, j.cervenay@seznam.cz
Investor			Místo stavby Rokyčany
Píseňský kraj, Škroupova 1760/18, Jižní Předměstí, 39000 Píseň			Kat. území Rokyčany
Áce			Datum 06/2019
Rekonstrukce ubytovny Rokyčanské nemocnice			Stupeň OSP
Objekt Rekonstrukce ubytovny Rokyčanské nemocnice			Měřítko 1:25
Období výkresu	Přodorys El		Č. výkresu D.1.1.8
			Č. paré

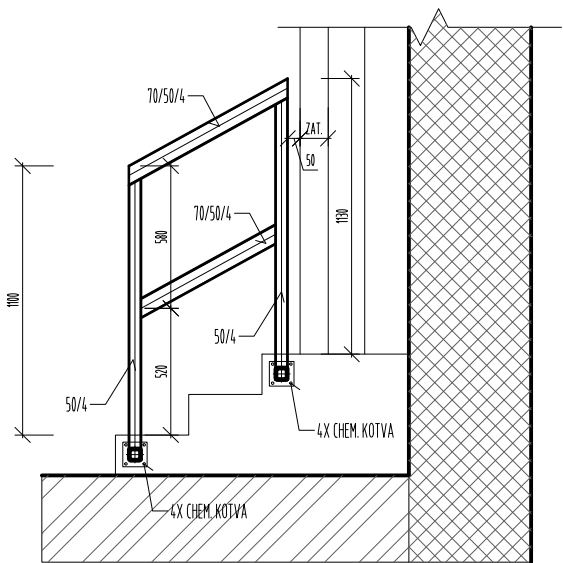
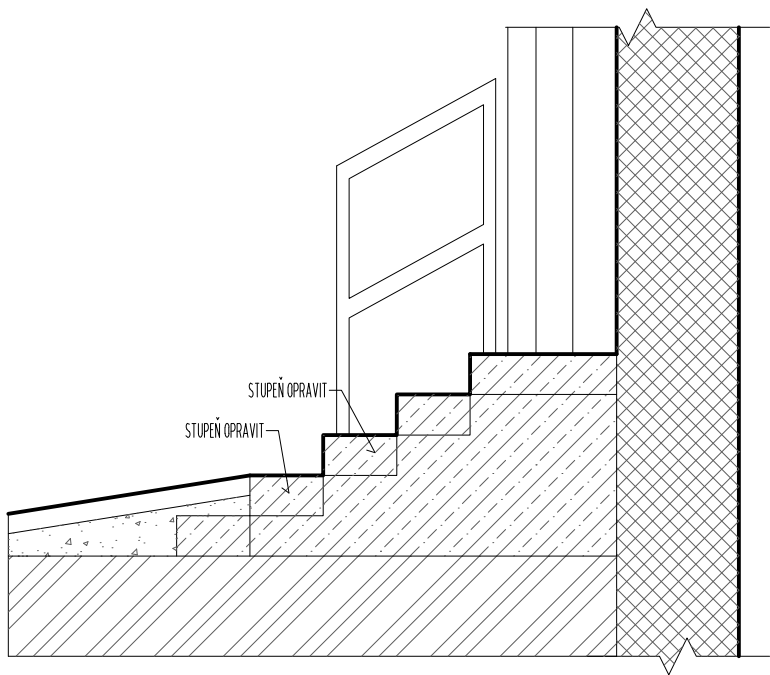
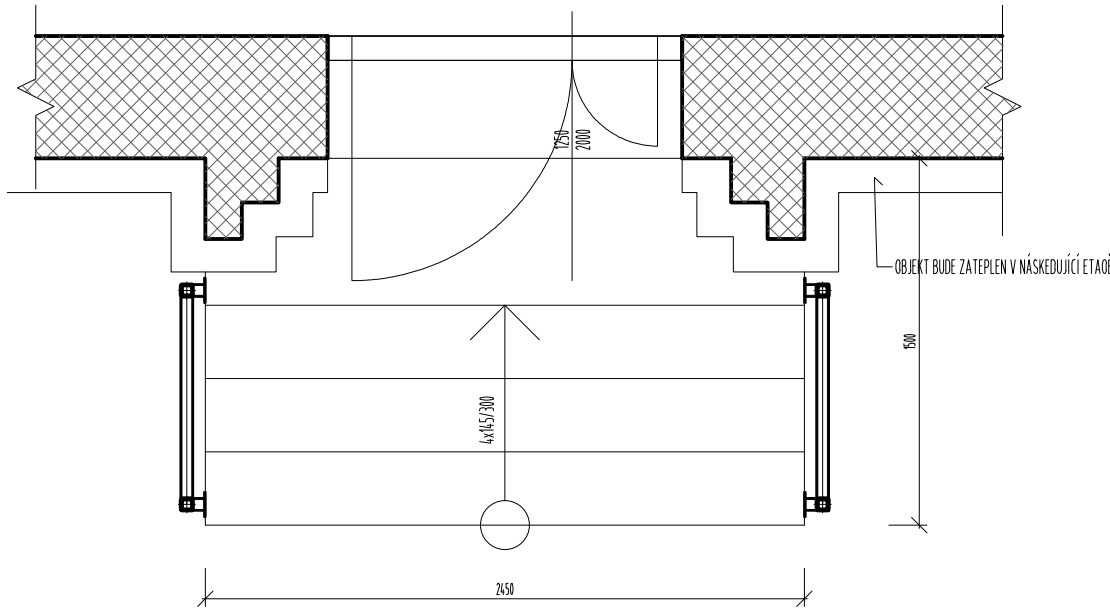


Vypracoval Ing. Lukáš Vötter	Zodp. projektant Ing. Jiří Červený	Hlavní architekt -	PROJEKTY ČERVENÝ Ing. Jiří Červený Činlářská 58, 321 00 Plzeň - Litice mobil: 602 293 768, jiri.cerveny@seznam.cz	
Investor Plzeňský kraj, Škroupova 1760/18, Jižní Předměstí, 30100 Plzeň			Místo stavby Rokycany	
Akce Rekonstrukce ubytovny Rokycanské nemocnice			Katastrální území Rokycany	
Objekt Rekonstrukce ubytovny Rokycanské nemocnice			Datum 06/2019	
Obsah výkresu Detail okapné hrany			Stupeň DSP	
			Měřítko 1:10	
			Č. výkresu D.1.1.10	Č. paré

STÁVAJÍCÍ STAV



NOVÝ STAV



Vypracoval Ing. Lukáš Vötter	Zodp. projektant Ing. Jiří Červený	Hlavní architekt -	PROJEKTY ČERVENÝ Ing. Jiří Červený Cihlářská 58, 321 00 Plzeň - Litice mobil: 602.293.768, jiří.cerveny@seznam.cz	
Investor Plzeňský kraj, Škroupova 1760/18, Jižní Předměstí, 30100 Plzeň			Místo stavby Rokycany	
Akce Rekonstrukce ubytovny Rokycanské nemocnice			Katastr. území Rokycany	
Objekt Rekonstrukce ubytovny Rokycanské nemocnice			Datum 06/2019	
Obsah výkresu Vstupní schodiště			Stupeň DSP	
			Měřítko 1:25	
			Č. výkresu D.1.1.12	Č. paré