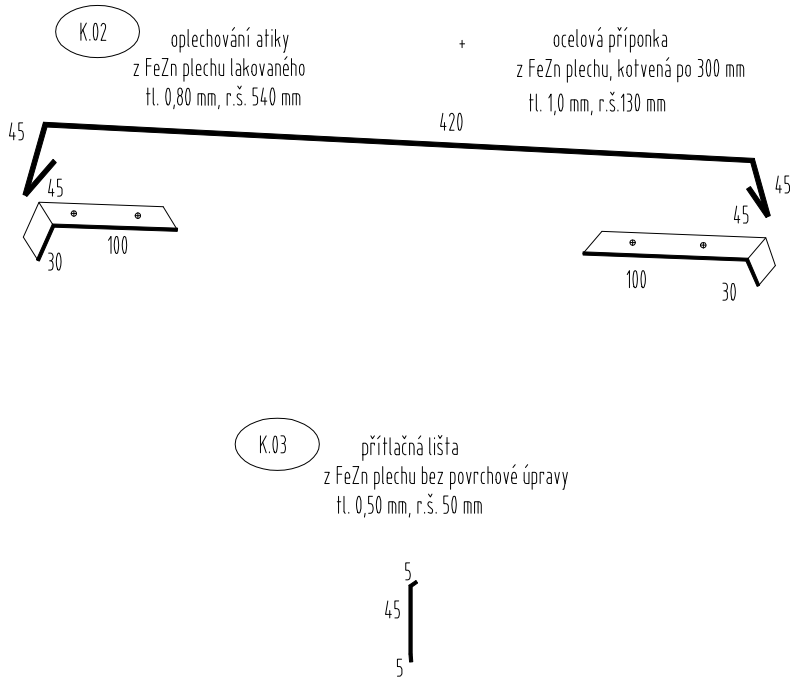
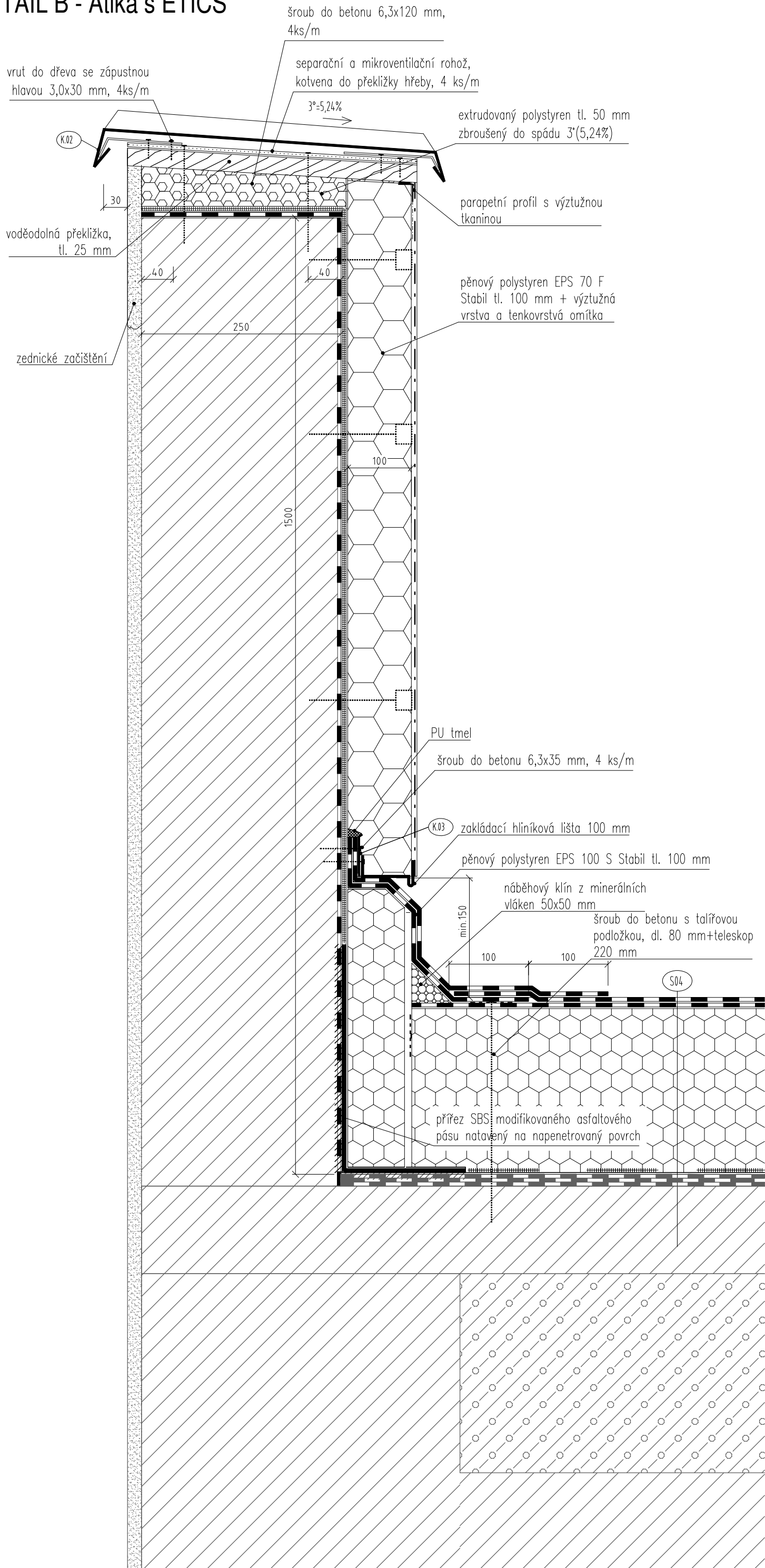


DETAIL B - Atika s ETICS



POZNÁMKA:  
Rozměry klempířských prvků před jejich výrobou přesně oměřit na stavbě.

Poznámky:

- Vzhledem k tomu, že se jedná o rekonstrukci, existuje riziko, že stav některých konstrukcí bude jiný než byl předpokládán. Toto riziko je největší u všech detailů, které nebylo možno při průzkumu zcela obnažit. V těchto místech není přesně známa skutečná konstrukce. V případě změny předpokládaného stavu těchto detailů po jejich obnažení bude řešení vprojektové dokumentaci upraveno.
- Původní konstrukce a konstrukce, které nejsou předmětem řešení PD, jsou označeny šedou barvou.

<div>ATELIER DEK</div>				<div>PROJEKTOVÁ DOKUMENTACE OPRAVY STŘECHY</div> <div>SPŠ dopravní Plzeň, Karlovarská 1210/99, 323 00 Plzeň</div>			
<div>projektant:</div> <div>DEKPROJEKT s. r. o.</div> <div>Tiskařská 10/257, 108 00</div> <div>tel: 234 054 284</div> <div>fax: 234 054 291</div>				<div>objednatel:</div> <div>SPŠ dopravní, Plzeň</div> <div>Karlovarská 1210/99</div> <div>323 00 Plzeň</div>			
<div>stupeň dokumentace:</div> <div>DPS</div>				<div>část dokumentace:</div> <div>D.1.1. Architektonicko-stavební řešení</div>		<div>obsah výkresu:</div> <div>Detail B - Atika s ETICS</div>	
<div>vypracoval:</div> <div>Pavel Jakeš</div>		<div>zodpovědný projektant:</div> <div>Ing. David Tesař</div>				<div>paré:</div>	
<div>kontroloval:</div> <div>Ing. Lubomír Odehnal</div>		<div>Pořadové číslo v deníku autorizované osoby: 225</div>				<div>číslo výkresu:</div> <div>D.1.1.b) 05</div>	
<div>formát:</div> <div>A2</div>		<div>datum:</div> <div>30. 04. 2019</div>		<div>měřítko:</div> <div>1:5</div>		<div>č. zakázky:</div> <div>2019-008365-JPa</div>	