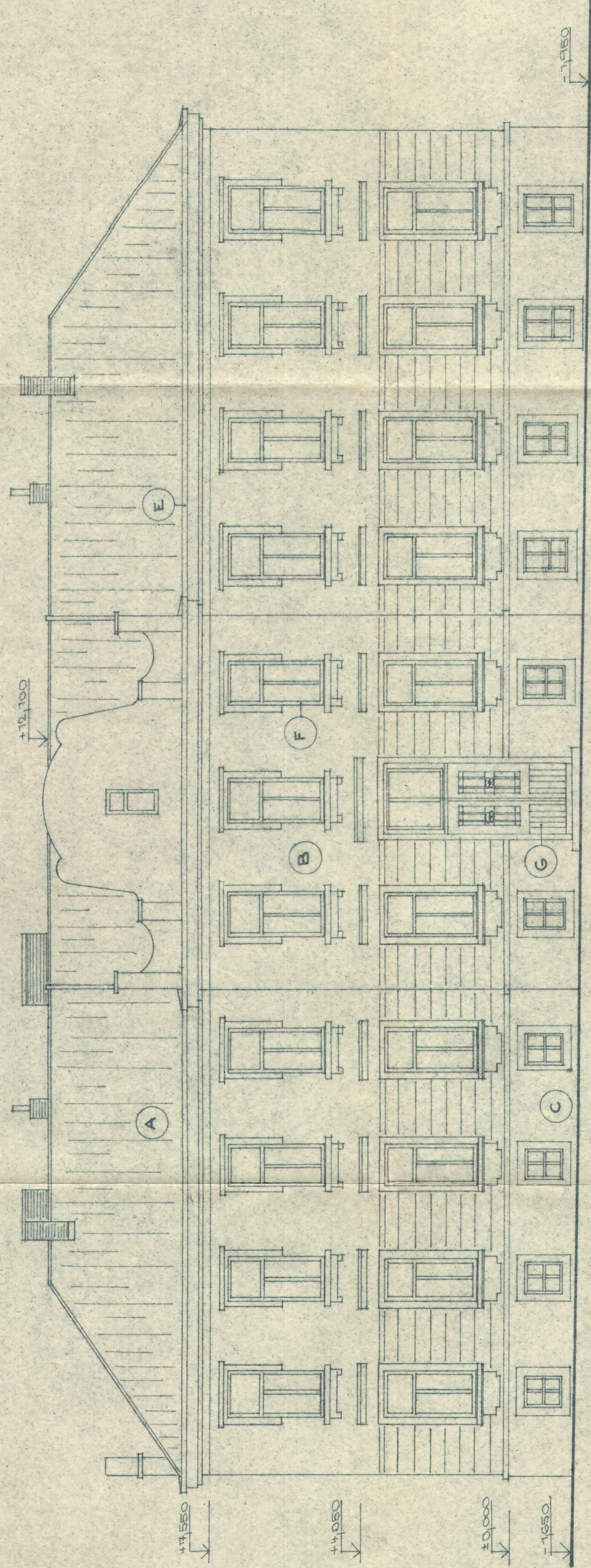
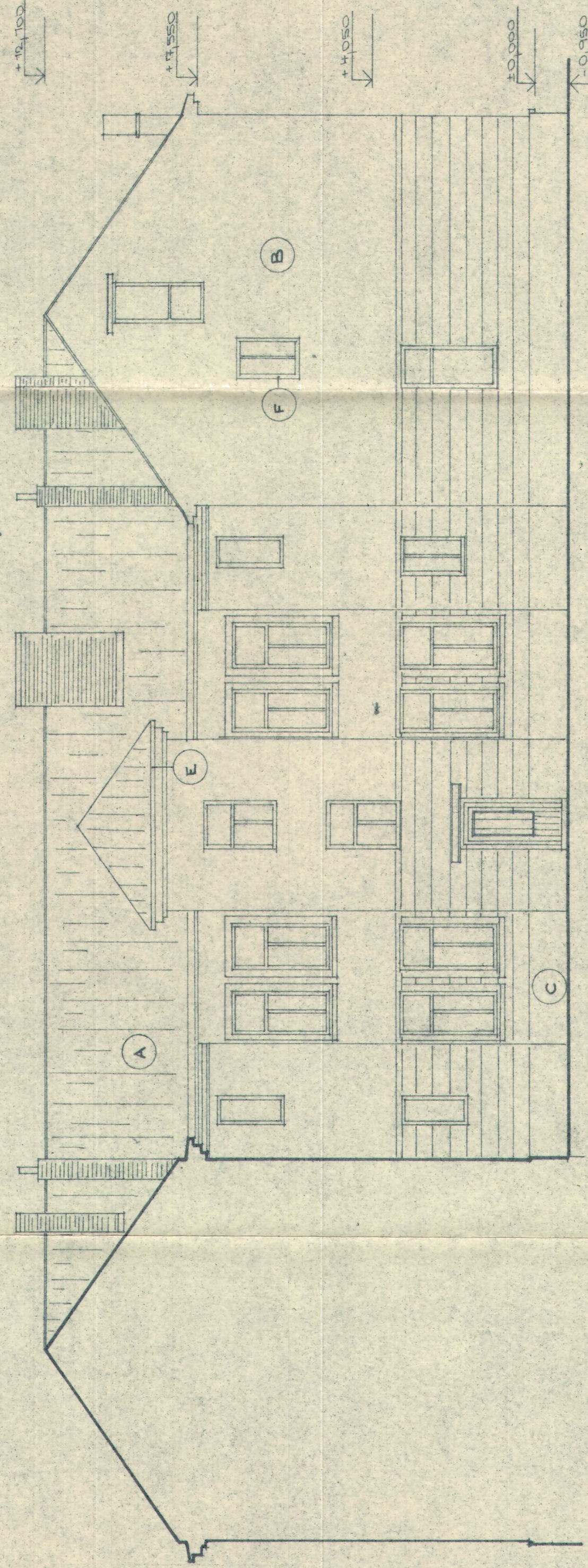


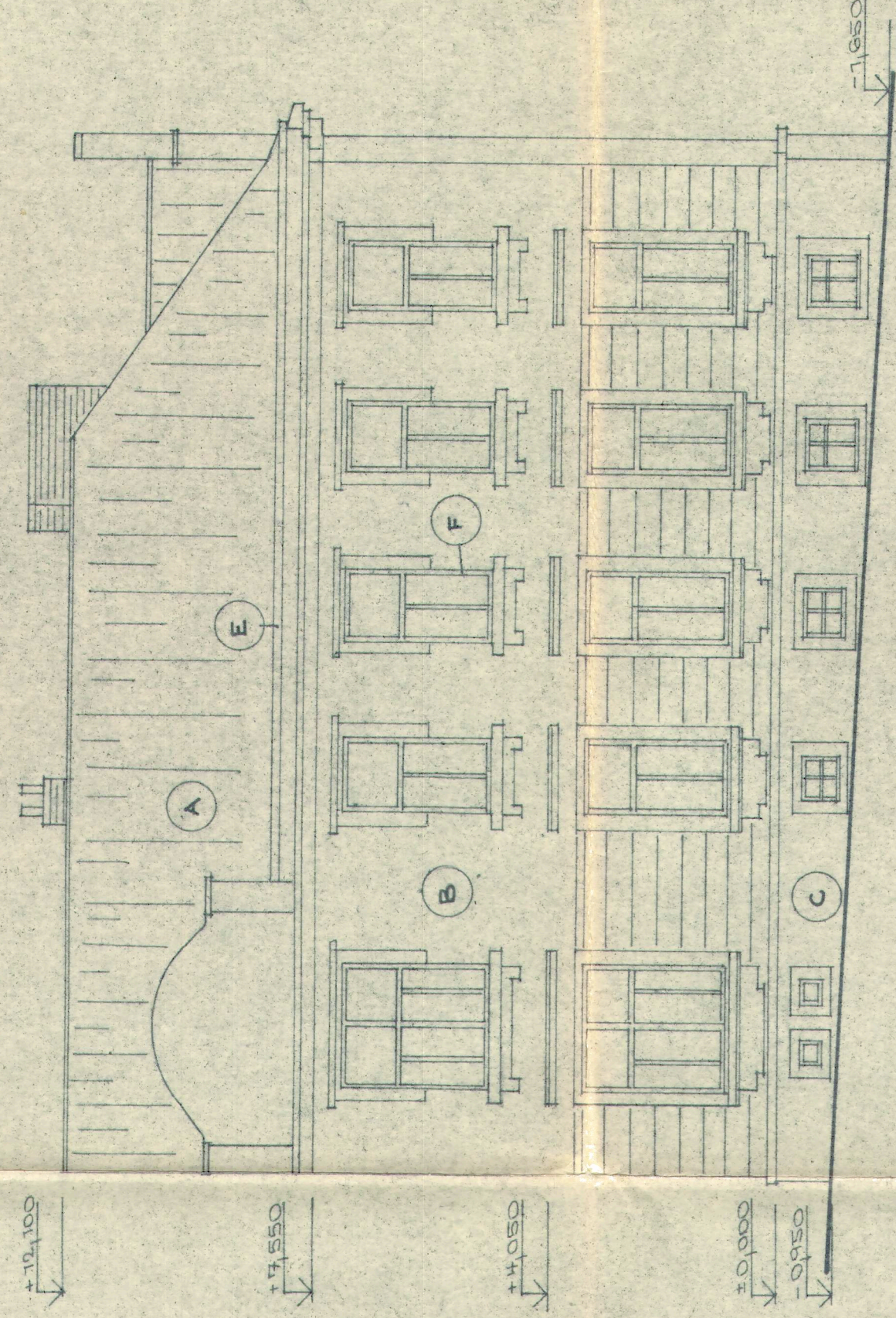
JIŽNÍ



SEVERNÍ - dvůr



ZÁPADNÍ



- A - STÁVAJÍCÍ STŘECHA - PLECHOVA
- B - OTLUČENÍ A VYSRAVENÍ STÁVAJÍCÍ OMÍTKY PŘI ZACHOVÁNÍ RELIEFŮ A ČLENĚNÍ NÁTER, FRONTOVOU BARVOU V ODSŤNÚ PŘÍZPŮSOBENÉM STÁVAJÍCÍMU STAVU
- C - STÁVAJÍCÍ KAMENNÝ SOKLÍK VYSRAVIT A VYČISTIT
- D - VYSRAVENÍ A NÁTŘENÍ SEM SOKLÍKU
- E - NOVÝ NÁTER VŠECH KLEMPÍŘSKÝCH VÝROBKŮ (OKAPŮ, ODPADNÍCH TRUB, PODKOKENÍKŮ) V BARVĚ ČERVENOHNEDE C. 8440
- F - STÁVAJÍCÍ OKNA PODLE POTŘEBY VYSRAVIT A OPATŘIT NÁTEREM BARVY SLONOVĚ KOSTI Č. 9003
- G - VYSRAVENÍ VSTUPNÍCH DVEŘÍ

3

±0,000 - STÁV. PODLAHA		STAVBA		PS	
PROJEKT	VERZOVANÉ	ZODP. PROJ.	DDP. ZAD.	PROJEKT	PS
SUKUPOVA	ING. CHICKY	DAVADEK		PROJEKT	7/92
INVESTOR	PLZEŇ - JIH	BLDVICE		ZAK. CÍL	844
AKCE	VELKÁ OPRAVA INTERNÁTU			ARCH. ÚČEL	44111 OS. OS.
UCELENA ČÁST	SOUZ BLOVICE			ARCH. ÚČEL	44111 OS. OS.
SO. PS				MER. 1/100	ČÍS. PŘÍL. - VÝK.
OBRAH	pohledy			KOTY	6.