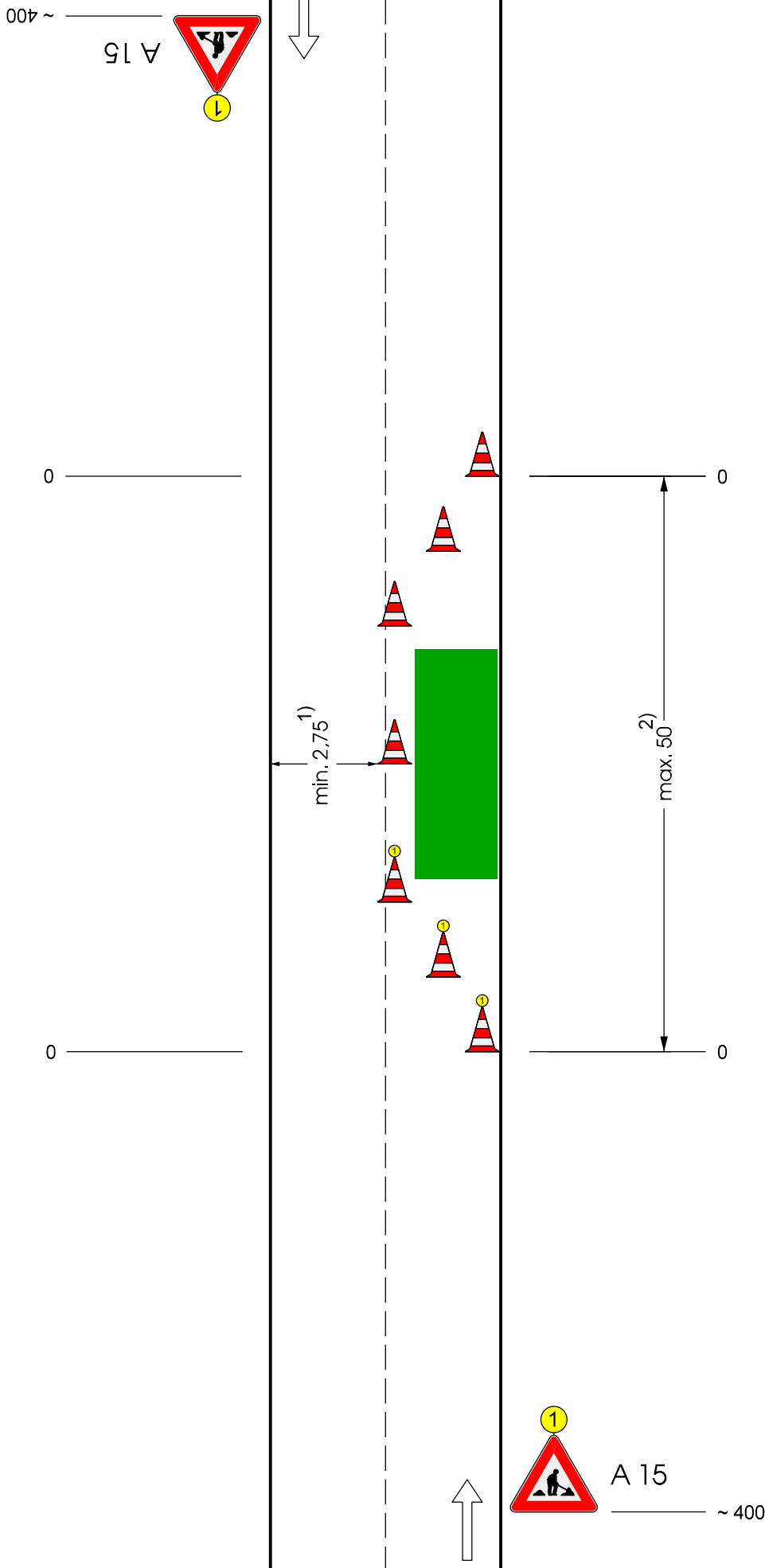


# Schéma B/24

Operativní pracovní místo na vozovce.



průčná uzavěra třemi dopravními kužely  
(výška 0,5 m)

odstup podélně 1 - 3m  
příčně 0,6 - 1m

podélná uzavěra dopravními kužely (výška min.  
0,5 m) nebo vodícími deskami  
odstup max. 6 m

průčná uzavěra  
odstup podélně 1 - 3m  
příčně 0,6 - 1m  
výstražné světlo typu 1

Ø může být ve výjimečných případech menší

2) v případě, že zbývající šířka vozovky  
umožňuje provoz jen v jednom směru jízdy  
může být délka pracovního místa max. 50 m

výstražné světlo typu 1  
nebo značka umístěna na fluorescenčním  
žlutozeleném podkladu, v protisměru shodně